



## Strategaeth Rheoli Tunni Dŵr o Ddalgyrch y Ddyfrydwy

Diweddarwyd olaf 2015

### Cyflwyniad

Mae angen trwydded tynnu dŵr ar gyfer mynd â rhagor nag 20 medr ciwbig (4,400 galwyn) o ddŵr y diwrnod o afon neu nant, cronfa, llyn neu bwll, camlas neu darddell.

Defnyddiwn Strategaethau Rheoli Tynnu Dŵr Dalgyrch (SRhTDD) er mwyn amcangyfrif faint o ddŵr sydd ar gael i'w dynnu, ac ymhle. Amcana'r strategaethau gydbwysu anghenion defnyddwyr dŵr a'r amgylchedd, gan sicrhau y gellir defnyddio adnoddau dŵr mewn modd cynaliadwy, lle bo digonedd.

Yn 2014 bu inni gwblhau cylch cyntaf y strategaethau trwyddedu SRhTDD. Rydym wedi diweddarau'r rhain, gan ddefnyddio gwell dull, sy'n cynnwys gwell amgyffrediad o faint o ddŵr y mae'i angen ar yr amgylchedd, ac y sy'n unol â gofynion y Gyfarwyddeb Fframwaith Dŵr.

### Polisi Cyffredinol

Penderfynir pob trwydded tynnu dŵr yn unol â gofynion statudol, a pholisi cenedlaethol a lleol. Ystyrir ceisiadau am drwydded fesul achos unigol, ond y mae rhai egwyddorion cyffredinol yn eu cynnwys nhw oll:

- Gosodwn gyfyngiadau amser ar bob trwydded newydd a newidiedig (ac eithrio'r rhai sy'n gofyn am leihau faint o ddwr a dynnir, neu newidiadau bychain nad effeithiant ar yr amgylchedd)
- Yn y dalgyrch hwn, y cyfyngiad amser a osodir, yn gyffredinol, ar drwyddedau newydd fydd yr 31ain o Fawrth 2027
- Adnewyddir trwyddedau sydd eisoes â chyfyngiad amser ond iddynt ddigoni tri phrawf: bod eto angen y dŵr, y'i defnyddir yn effeithlon, ac y mae'r tyniad yn gynaliadwy gan yr amgylchedd
- Mae arnom ddyletswydd rhoi trwyddedau nad ydynt yn effeithio er gwaeth ar yr amgylchedd, neu ar bobl sydd eisoes yn tynnu dŵr.
- Adolygwn a gorfodwn gydymffurfiaeth â'r trwyddedau a roddwn, a bod gennym raglen arolygu a sicrhau hyn.

## Afonydd

Dengys y tabl 1 a map 1 argaeledd dŵr ar gyfer ei dynnu ym mhrif ddalgylchoedd y Dyfrdwy. Nid aseswyd cyffiniau Aber Dyfrdwy'n fanwl, ond y mae'n eithaf tebyg bod peth dŵr ar gael yno. Cloriannwn geisiadau yno yn ôl eu rhinweddau unigol.

Dalgylch	A oes rhagor o ddŵr ar gael?
Nant Aldford	Nac oes
Alwen	Nac oes
Alun	Nac oes
Ceiriog	Nac oes
Clywedog	Nac oes
Dyfrdwy (o'i tharddiad i Gored Caer)	Nac oes
Nant Pwlfordd	Nac oes
Nant Wrddymbre	Nac oes

Tabl 1 Argaeledd dŵr

## Rheoleiddio Dyfrdwy

Mae Dyfrdwy'n adnodd pwysig ar gyfer y cyflenwad dŵr cyhoeddus. Cronnir dŵr yn Llyn Celyn, Llyn Tegid a Llyn Brenig, ac fe'i gollyngir yn raddol i lawr yr afon, gan reoleiddio ei llif yn ystod cyfnodau sychion. Tynnir y dŵr hwn gan y cwmnïau dŵr ym mannau rhwng Llangollen a Chored Caer, ac fe'i defnyddir i gyflenwi cartrefi rhagor na dwy filiwn o bobl. Oherwydd bod blaenoriaeth i ddiogelu'r cyflenwad hwn, nid yw rhagor o ddŵr ar gael i'w dynnu o na Dyfrdwy na'i rhagnentydd uwchlaw Cored Caer, pan reoleiddir yr afon. Efallai y bydd peth dŵr ychwanegol ar gael yn ystod cyfnodau gwlypach, od byddai'n rhai i dynnwyr roi 'r gorau i gymryd dŵr cyn gynted ag y gostyngai llif yr afon drachefn. Efallai y gosodwn amodau arbennig ar unrhyw drwyddedau newydd a roddid, er mwyn diogelu bywyd gwyllt a budd cadwraeth Dyfrdwy.

Efallai y byddai modd "ffeirio" dŵr â thynnwr presennol er mwyn caniatáu i chi dynnu, cyn belled ag nad oes cynnydd clir, o ganlyniad, yn faint a dynnir. Ym mwyafrif yr achosion, bydd angen inni roi trwydded dynnu newydd, neu newid un presennol, er mwyn caniatáu hyn.

## Dŵr Daear

Ceir prif adnoddau dŵr daear dalgylch Dyfrdwy yn y tywodfaen tan rannau canol ac isaf yr afon. Rydym wedi rhannu'r ardal hon yn bedair rhan. Dengys y tabl 2 a map 2 pa rai o'r unedau hyn sy'n debyg o fod â dŵr ar gael i'w dynnu.

Uned dŵr daear	A oes rhagor o ddŵr ar gael?
Uned Aldford a Peckforton	Nac oes
Uned Caer	Oes, â chyfyngiadau
Uned Aber Dyfrdwy a Chilgwri	Nac oes
Uned Dyfrdwy Ganol	Oes, â chyfyngiadau

**Tabl 2 Argaeledd dŵr daear**

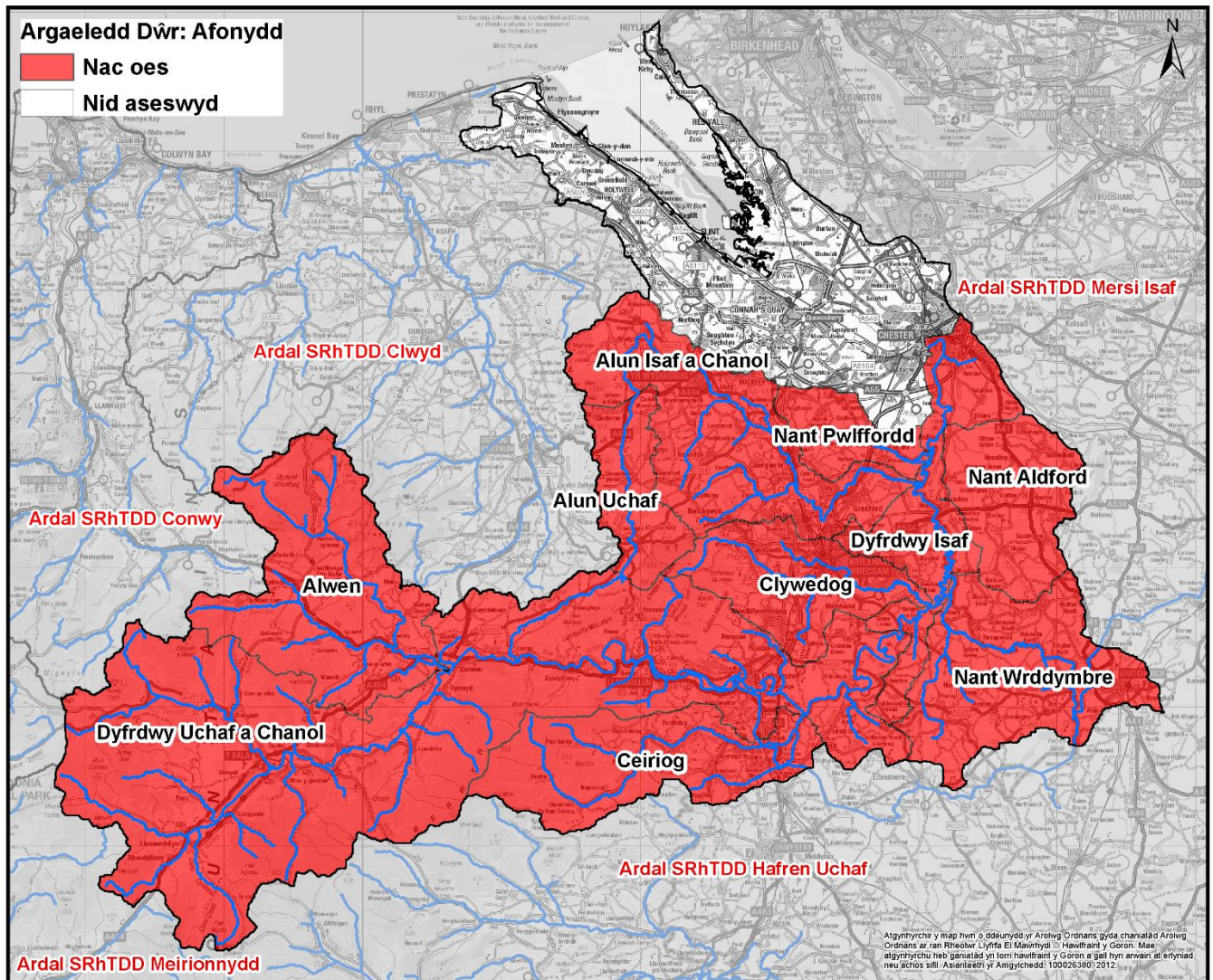
Ple bo rhagor o ddŵr daear ar gael, nis trwyddedir oni ellir dangos yn derfynol na fydd yn lleihau llif unrhyw afon uwchlaw Cored Caer, neu os dychwelir i'r afon 100% o'r dŵr a dynnir uwchlaw'r gored. Mae hynny'n cynnwys dŵr a geir yn y creigwely (tywodfaen, e.e.), ac yn y dyddodion bas a elwir yn "ddriff".

I'r gorllewin o Langollen, nid oes angen trwydded ar gyfer tynnu dŵr daear, hyd yn oed rhagor nag 20 medr ciwbig y diwrnod, onid yw'r tynnu'n debyg o leihau lliw afon gyfagos. Mae'n debyg y dilëir yr eithriad hwn yn y dyfodol, ond ni phenderfynwyd eto'r union bryd: diweddarwn y strategaeth hon pan ddigwydd hynny. Ym mhob ardal arall, mae angen trwydded.

### **Tynnu annhreuliol**

Os yw tyniad yn dychwelyd i'r un dalgylch 100% o'r dŵr a dynnwyd ohono, y mae'n dyniad "annhreuliol". Mae defnyddiau annhreuliol cyffredin ar ddŵr yn cynnwys cynhyrchu ynni dŵr, ffermydd pysgod a phympiau gwres ffynhonnell ddaear. Oherwydd y dychwelir yr holl ddŵr, cyfyngir yr effaith amgylcheddol ac nid oes newid yn faint o ddŵr sydd ar gael, yn gyffredinol. Gan hynny, efallai y gallem ystyried trwyddedu tyniadau annhreuliol newydd ple ni thrwyddedem fathau eraill o ddefnyddio dŵr.

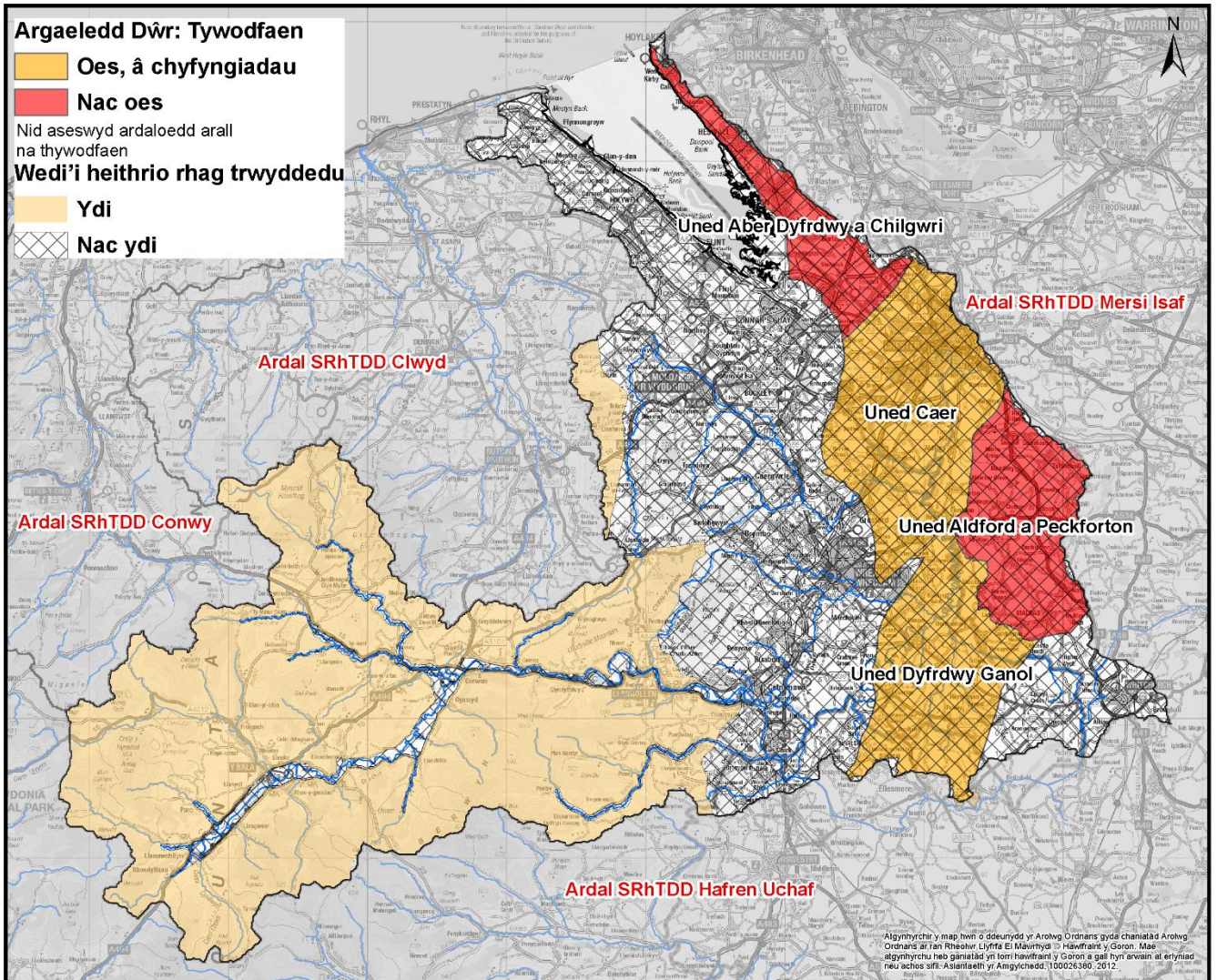
## Afonydd



Map 1 Argaeledd dŵr



## Dŵr Daear



## Map 2 Argaeledd dŵr daear

Rydym wedi cyhoeddi strategaethau ar gyfer holl brif ddalgylchoedd dŵr Cymru. Onid yw'r ddogfen hon yn cynnwys y man sydd o ddiddordeb i chi, edrychwch ar un o'r strategaethau eraill.

**Pa fath bynnag o dyniad rydych chi'n ei ystyried, syniad da fyddai cysylltu â ni o'r dechrau un, gan ddefnyddio ein rhif gwasanaethau cwsmeriaid (0300 065 03000) fel y gallwn eich cynghori ynghylch eich amgylchiadau neilltuol chi.**