

Canllawiau Rheoleiddio Cyfleusterau Deunyddiau

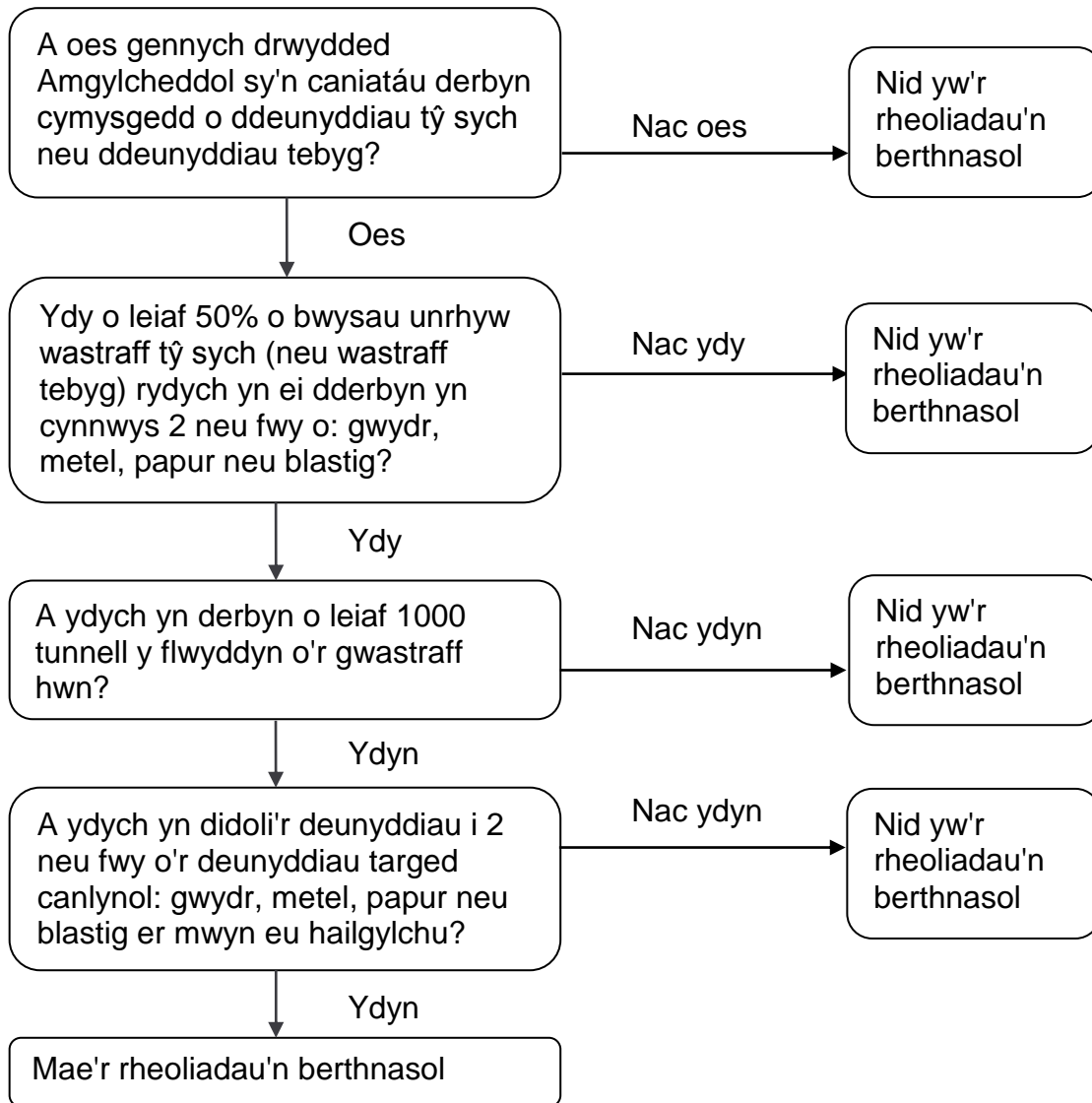
Sefydlodd Atodlen 9A Rheoliadau Environmental Permitting Amendment (England and Wales) 2014 gategori newydd o gyfleusterau trwyddedig, Cyfleusterau Deunyddiau. Mae'r cyfleusterau hyn yn derbyn dros 1,000 tunnell y flwyddyn o gymysgedd o'r deunyddiau canlynol: papur, gwydr, metelau a phlastigau, i'w didoli ar gyfer eu hailgylchu.

Mae'r rheoliadau'n cyflwyno amrywiad ar amodau trwyddedu'n awtomatig ar gyfer y cyfleusterau hyn ac mae ffi gynhaliath ychwanegol. Mae'r amrywiad hwn yn galw ar y gweithredwr i samplu'r gwastraff a ddaw i mewn ac a eith allan ac i ddadansoddi cyfansoddiad y samplau ac adrodd ar y canlyniadau i'r rheoleiddiwr. Ni yw'r rheoleiddiwr os yw eich cyfleuster yng Nghymru, ac Asiantaeth yr Amgylchedd yw rheoleiddiwr cyfleusterau yn Lloegr.

Mae'r rheoliadau'n galw ar weithredwr y safle i hunan asesu a yw'r cyfleuster yn cydymffurfio â'r diffiniad o Gyfleuster Deunyddiau a nodir yn y rheoliadau. Mae angen gwneud yr asesiad cyntaf cyn 1 Hydref 2014 ac os yw'r cyfleuster yn cydymffurfio â'r diffiniad yn y rheoliadau, mae'n rhaid i'r gweithredwr ddweud wrth y rheoleiddiwr erbyn diwedd mis Rhagfyr 2014.

Os nad oedd y cyfleuster yn cydymffurfio â'r diffiniad o Gyfleuster Deunyddiau yn yr asesiad cyntaf, bydd angen cynnal yr ailasesiad ar ddechrau cyfnod adrodd chwarterol. Os, yn dilyn y broses ailasesu, y mae'r cyfleuster yn cydymffurfio â'r diffiniad o Gyfleuster Deunyddiau yn y rheoliadau, mae'n rhaid dweud wrth y rheoleiddiwr erbyn diwedd y cyfnod chwarterol hwnnw.

Er mwyn helpu i bennu a yw'ch cyfleuster yn cydymffurfio â'r diffiniad hwnnw, gall y siart llif canlynol fod yn ddefnyddiol i chi.



Os ydych wedi dilyn y broses uchod a bod y rheoliadau'n berthnasol i'ch cyfleuster, mae angen i chi gofrestru hyn gyda ni. I wneud hyn mae angen i chi ddweud wrthym cyn gynted â phosibl ac erbyn diwedd mis Rhagfyr 2014 fan pellaf. Cyfrifoldeb gweithredwyr yw dweud wrthym.

Ar gyfer cyfleusterau yng Nghymru, anfonwch eich hysbysiad i waste.returns@cyfoethnaturiolcymru.gov.uk. Wrth ein hysbysu, rhowch "Hysbysiad MF" ac enw'r safle fel pwnc yr e-bost neu'r llythyr. Mae'n rhaid i chi roi: rhif trwydded, enw'r gweithredwr, enw'r safle, cyfeiriad y safle gan gynnwys cod post a'ch manylion cyswllt gan gynnwys rhif ffôn rhag ofn y bydd angen i ni wirio unrhyw beth.

Bydd yr hysbysiad yn parhau hyd nes i'r gweithredwr ei dynnu'n ôl. Gall gweithredwr dynnu hysbysiad yn ôl unrhyw bryd os yw amgylchiadau'n newid ac nid yw'n debygol y bydd y cyfleuster bellach yn cyflawni'r diffiniad o Gyfleuster Deunyddiau a nodir yn y rheoliadau.

Mae gan weithredwyr hyd at fis Medi 2014 i baratoi eu systemau samplo, mesur ac adrodd. O fis Hydref 2014 bydd yn rhaid i weithredwyr samplo a mesur y gwastraff cymysg a ddaw i mewn ac a eith allan, yn unol â'r gofynion a nodir yn y diwygiad i'r rheoliadau ac a

gaiff eu hesbonio yn y canllawiau a gyhoeddwyd gan y Rhaglen Weithredu Gwastraff ac Adnoddau (WRAP).

Mae canllawiau ar gael ar wefan y Rhaglen Weithredu Gwastraff ac Adnoddau (WRAP) ar sut i samplo a dadansoddi cyfansoddiadau yn unol â gofynion y rheoliadau; dyma'r isafswm safonau derbyniol.

I ddychwelyd y data gofynnol, mae angen i chi ddefnyddio'r ffurflenni gweithredwr gwastraff safle.

Byddwn yn archwilio Cyfleusterau Deunyddiau'n benodol i wirio bod gweithdrefnau samplo ar waith ac i archwilio'r data yr anfonwyd atom yn erbyn yr hyn yr arsylwir arni ar y safle. Byddwn yn trefnu un ymweliad gyda'r gweithredwr er mwyn galluogi ein swyddogion i arsylwi ar y samplo a'r dadansoddi cyfansoddiadau ar y safle i wirio bod y safonau priodol yn cael eu bodloni ac i gynghori ar welliannau angenrheidiol.