



Cyfoeth Naturiol Cymru

- Roedd cyfanswm y glawiad misol a dderbyniwyd ar gyfer Cymru yn ystod mis Mehefin yn 169% o'r Cyfartaledd Tymor Hir (CTH, 1961-90). Derbyniodd y Gogledd, y De-orllewin a De-ddwyrain Cymru 146%, 178% a 180% o'r CTH, yn y drefn honno.
- Ar ddiwedd mis Mehefin, roedd y diffyg lleithder pridd (SMD) ar draws Cymru yn 0.5 – 117.1mm ar gyfer yr holl sgwariau MORECS. Pridd mewn 11 sgwariau (allan o 23) yn wlypach na'r LTA tra pridd yng ngweddill y sgwariau (12 allan o 23) yn sychach na'r LTA ar gyfer mis Mehefin.
- Ar gyfer llif afonydd yng Nghymru, dim ond 9 allan o 30 o safleoedd dangosydd cael eu dosbarthu fel Arferol ac 6 safle wedi'u dosbarthu fel *uwch na'r arferol* ac 8 safle cael ei ystyried yn *Hynod Uchel*. 5 Roedd eithriadol o uchel. Ar gyfer y 2 safle sy'n weddill un ei ddsbarthu fel *Is nag arfer* ac roedd y llall *isel eithriadol* ar gyfer mis Mehefin.
- Mae storio gronfa cronus cyffredinol ar draws y safleoedd dangosydd yn fwy na 85% ac eithrio 3 gronfeydd (Cwm Elan, Wysg a Ystradfellte) ar ddiwedd mis Mehefin a holl gronfeydd o fewn amrediadau gweithredu arferol.

Glawiad*

Roedd cyfanswm y glawiad misol a dderbyniwyd ar gyfer Cymru yn 169% o'r Cyfartaledd Tymor Hir ar gyfer mis Mehefin. Canran y glawiad a gofnodwyd mewn dalgyloedd o'i gymharu â'r cyfartaledd tymor hir (1961-90) ar draws Cymru oedd rhwng 116% (Gwy Isaf) a 243% (Ynys Môn). Mae'r cyfanswm glawiad ar gyfer Cymru oedd 54.9mm llai na'r Mehefin LTA. Ar gyfer y De-ddwyrain, y De-orllewin a Gogledd Cymru cyfansymiau'r glawiad oedd 146%, 178% a 180% o'r CTH, yn y drefn honno.

Map Glawiad	Cenedlaethol			
Siartiau Glawiad	Cenedlaethol ac Ardaloedd	De-ddwyrain Cymru	Gogledd Cymru	De-orllewin Cymru

* gan ddefnyddio data'r Ganolfan Gwybodaeth Hinsawdd Genedlaethol (*Ffynhonnell: Swyddfa Dywydd [H] Hawlfraint y Goron*)

Diffyg/Adlenwad Gwlybanaeth Pridd

Roedd gan pob un o'r 23 MORECS sgwariau gwerthoedd SMD yn 0.5-117.1mm. 11 sgwariau yn wlypach na chyfartaledd y tymor hir tra bod y 12 sgwâr arall yn sychach na'r LTA ar gyfer mis Mehefin.

Map DGP	Cenedlaethol
Siartiau DGP	Cynhariaeth â CTH

Mae'r holl ddata dros dro a gellir ei ddiwygio.
Nid safbwynt Cyfoeth Naturiol Cymru o reidrwyd yw'r safbwyntiau a fynegir yn y ddogfen hon. Nid yw ei swyddogion, ei weision na'i gynrychiolwyr yn gyfrifol am unrhyw golled neu ddirod a ddaw yn sgil dadansoddi neu ddefnyddio'r wybodaeth hon, na dibyniaeth ar safbwyntiau yn y ddogfen.

Llif Afonydd

llif afonydd yn rhwng Isel eithriadol i Eithriadol o Uchel ar gyfer yr holl safleoedd dangosydd ar draws Cymru. 9 allan o 30 o safleoedd dangosydd (a oedd data llif ar gael) eu dosbarthu fel Arferol. 6 eu dosbarthu fel uwch na'r arferol ac 8 safle wedi'u dosbarthu fel Hynod Uchel. 5 yn Eithriadol o Uchel. Ar gyfer y 2 safle sy'n weddill un ei ddsbarthu fel Is nag arfer ac roedd y llall Isel eithriadol ar gyfer mis Mehefin.

Y De Ddwyrain: Roedd llif yn yr ardal yn amrywio o 37% (Afon Luggwy ym Butts Bridge) i 187% (Afon Taff ym Pontypridd) o Werthoedd CTH Mehefin.

Y De Orllewin: Roedd llif yr afon yn yr ardal hon yn amrywio o 74% (Afon Ewenni ym Keepers) i 313% (Afon Cothi ym Melin MynachdyTir-y-dail) o Werthoedd CTH Mehefin.

Y Gogledd: Roedd llif yn yr ardal yn amrywio o 48% (Afon Clwyd ym Cored Ruthin) i 320% (Afon Dwyfor ym Garndolbenmaen) o Werthoedd CTH Mehefin.

Map Llif Afonydd [Cenedlaethol](#)
Tabl Llif Afonydd [% o CTH a chymharu â'r flwyddyn flaenorol](#)
Siartiau Llif Afonydd [De-ddwyrain Cymru](#) [Gogledd Cymru](#) [De-orllewin Cymru](#)

Lefelau Dŵr Daear

lefelau dŵr daear ar gyfer mis Mehefin ym mhob safle dangosydd (10 safle) eu dosbarthu rhwng *Isel eithriadol* (Pont y Cambwll) ac *uwch na'r arferol* (Dodleston). 4 safle wedi'u dosbarthu fel Arferol (Fernbank, Greenfield Garage, Hollybush and Broxton). 3 safle wedi'u dosbarthu fel *Is nag arfer* (Pant-y-Lladron, Llanfair DC and Eastwick). Mae 1 safle sy'n weddill (Handley) yn dosbarthu fel *Tra isel*.

Map Dŵr Daear [Cenedlaethol](#)
Siartiau Dŵr Daear [De-ddwyrain Cymru](#) [Gogledd Cymru](#) [De-orllewin Cymru](#)

Cynnwys Cronfeydd

Ar ddiwedd mis Mehefin y rhan fwyaf o'r cronfeydd dangosydd (15 allan o 18) yn fwy na 85% yn llawn ac mae'r tri cronfeydd sy'n weddill (Cwm Elan, Wysg a Ystradfellte) yn 83%, 74% a 83% yn llawn. Mae pob un ohonynt mewn ystod arferol ar gyfer yr adeg o'r flwyddyn.

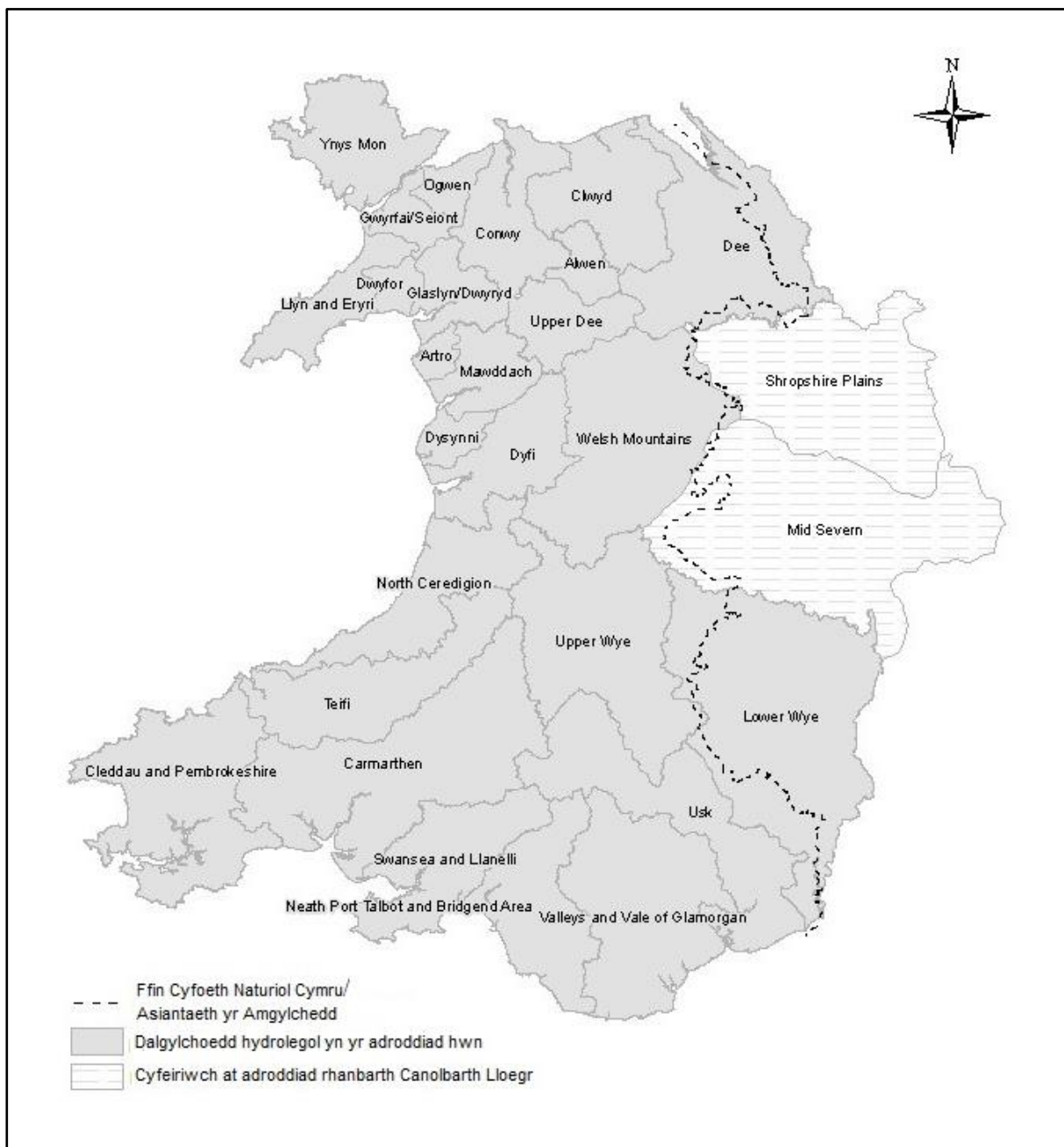
Siartiau Cronfeydd [De-ddwyrain Cymru](#) [Gogledd Cymru](#) [De-orllewin Cymru](#)

Mae'r holl wybodaeth ynghylch Adroddiadau Sefyllfa Ddŵr yn ddarpariaethol, wedi'i seilio ar ddarlleniadau man-a-lle, ac yn agored i'w newid.

Awdur: Zhong Zhang Ffôn: 03000 654521

Mae'r holl ddata dros dro a gellir ei ddiwygio.
Nid safbwynt Cyfoeth Naturiol Cymru o reidrwydd yw'r safbwyntiau a fynegir yn y ddogfen hon. Nid yw ei swyddogion, ei weision na'i gynrychiolwyr yn gyfrifol am unrhyw golled neu ddfrod a ddaw yn sgil dadansoddi neu ddefnyddio'r wybodaeth hon, na dibyniaeth ar safbwyntiau yn y ddogfen.

Cyfoeth Naturiol Cymru



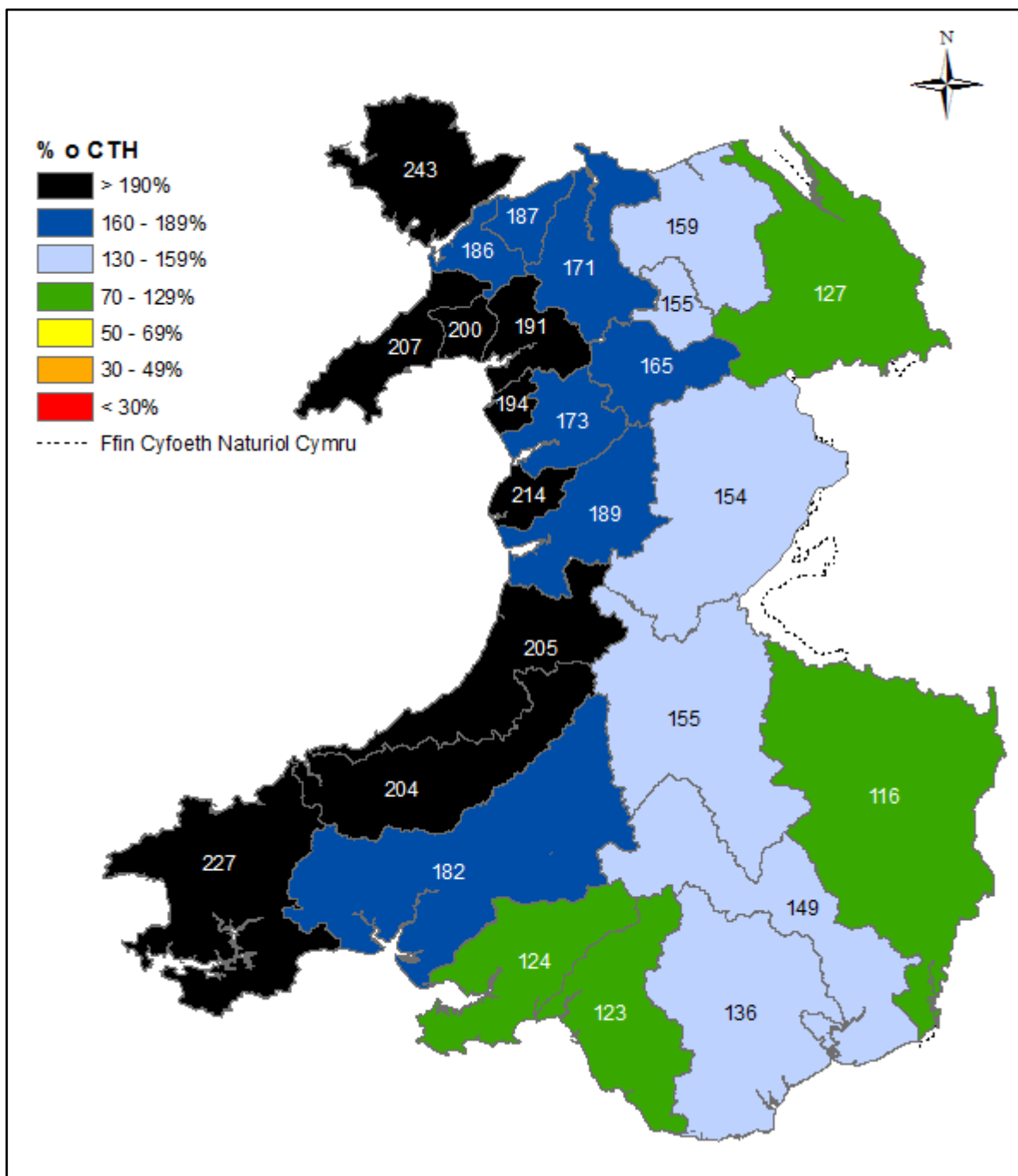
Ffigur 1: Mae Adroddiad Sefyllfa Ddŵr Cyfoeth Naturiol Cymru'n cynnwys safleoedd yn y dalgylchoedd a ddangosir. Mae rhannau o Wastatiroedd Swyddog Amgylchedd Amwythig a Dalgylch Hafren Ganol yn Cymru. Am wybodaeth lawn ynghylch y dalgylchoedd hyn, gweler Adroddiad Sefyllfa Canolbarth Lloegr.

Ar gyfer ardaloedd sy'n ffinio â Chyfoeth Naturiol Cymru, gweler adroddiadau Canolbarth Lloegr a Gogledd-orllewin Lloegr Asiantaeth yr Amgylchedd:

[Asiantaeth yr Amgylchedd – adroddiad sefyllfa ddŵr Canolbarth, Lloegr](#)
[Asiantaeth yr Amgylchedd – adroddiad sefyllfa ddŵr Gogledd-orllewin, Lloegr](#)

Mae'r holl ddata dros dro a gellir ei ddiwygio. Nid safbwynt Cyfoeth Naturiol Cymru o reidrwydd yw'r safbwyntiau a fynegir yn y ddogfen hon. Nid yw ei swyddogion, ei weision na'i gynrychiolwyr yn gyfrifol am unrhyw golled neu ddifrod a ddaw yn sgil dadansoddi neu ddefnyddio'r wybodaeth hon, na dibyniaeth ar safbwyntiau yn y ddogfen.

Glawiad

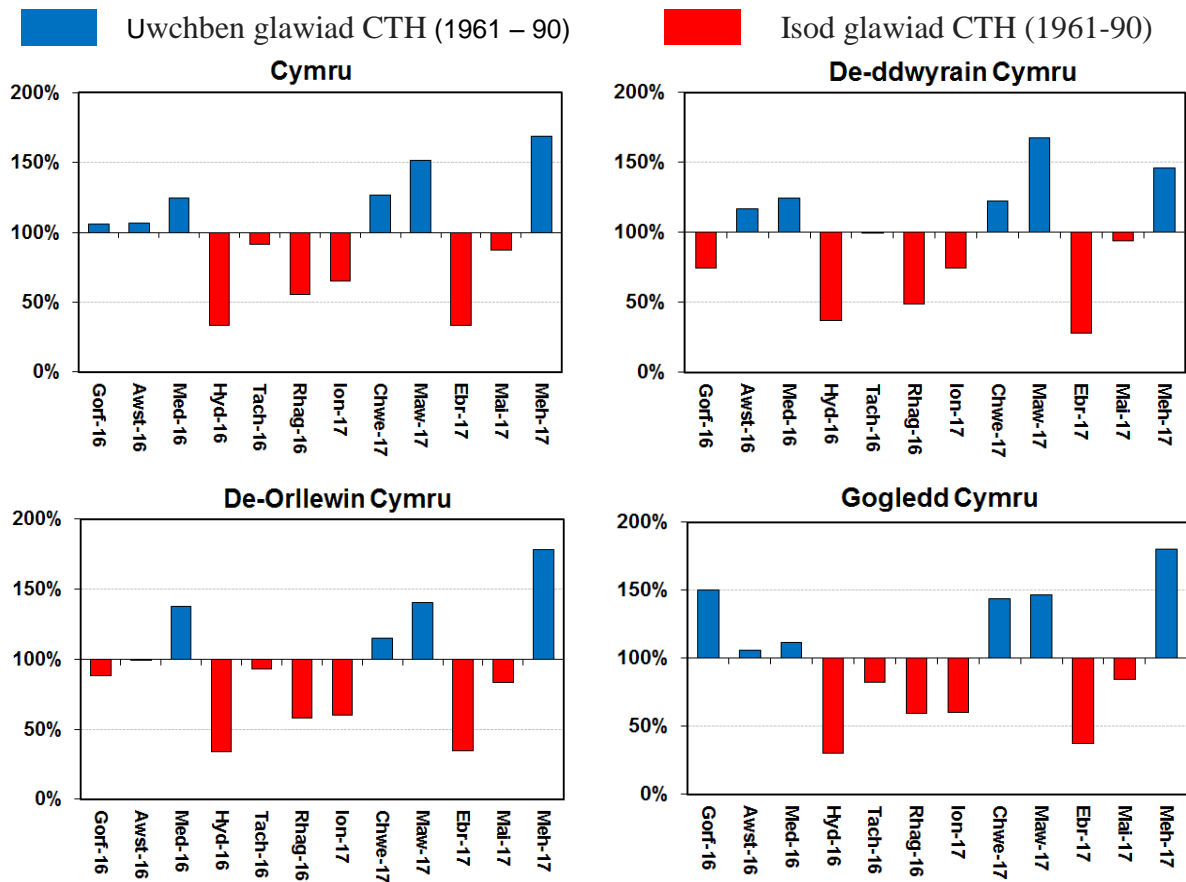


Ffigwr 2: Cyfanswm, ar gyfartaledd dalgylchoedd, y glaw a ddisgynnodd fis Mehefin fel canran o'r cyfartaledd tymor hir Mehefin 1961 - 90 yn nalgylchoedd Cyfoeth Naturiol Cymru gan ddefnyddio data NCIC (National Climate Information Centre [Canolfan Wybodaeth ar Hinsawdd Cenedlaethol]) (Ffynhonnell: Swyddfa Dywydd © Hawlfraint y Goron).

Mae'r holl ddata dros dro a gellir ei ddiwygio. Nid safbwynt Cyfoeth Naturiol Cymru o reidrwydd yw'r safbwyntiau a fynegir yn y ddogfen hon. Nid yw ei swyddogion, ei weision na'i gynrychiolwyr yn gyfrifol am unrhyw golled neu ddifrod a ddaw yn sgil dadansoddi neu ddefnyddio'r wybodaeth hon, na dibyniaeth ar safbwyntiau yn y ddogfen.

Siartiau Glawiad

Ffigur 3: Siartiau Glawiad: Rhanbarth ac Ardaloedd

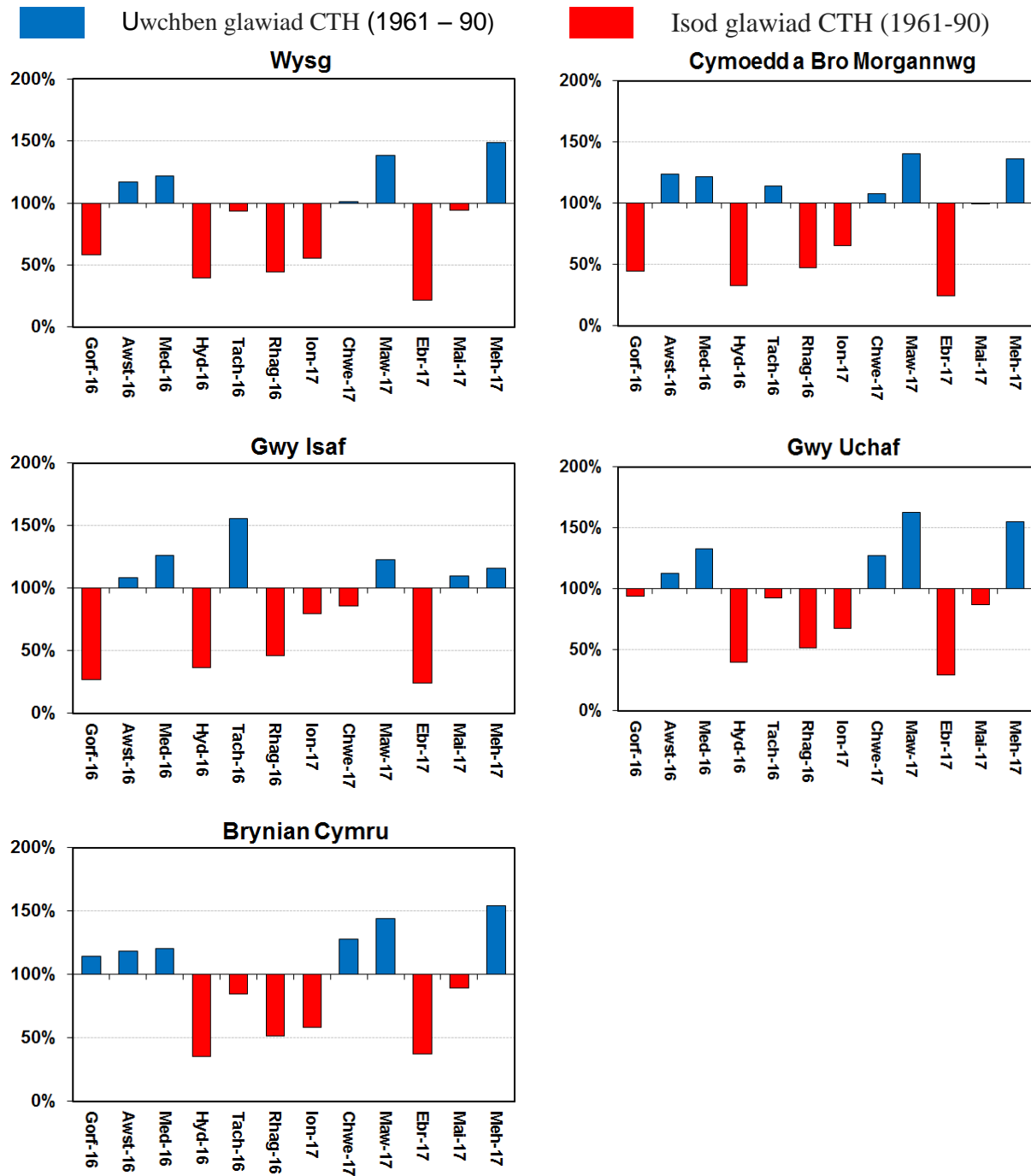


Cymhariaeth o gyfanswm misol y glawiad â'r cyfartaledd tymor hir 1961 – 90 yn cael ei fynegi fel canran ar gyfer Cyfoeth Naturiol Cymru ac ar gyfer Ardaloedd, gan ddefnyddio data NCIC (Canolfan Wybodaeth ar Hinsawdd Cenedlaethol) (*Ffynhonell: Swyddfa Dywydd © Hawlfraint y Goron*).

Mae'r holl ddata dros dro a gellir ei ddiwygio.

Nid safbwynt Cyfoeth Naturiol Cymru o reidrwydd yw'r safbwyntiau a fynegir yn y ddogfen hon. Nid yw ei swyddogion, ei weision na'i gynrychiolwyr yn gyfrifol am unrhyw golled neu ddirod a ddaw yn sgil dadansoddi neu ddefnyddio'r wybodaeth hon, na dibyniaeth ar safbwyntiau yn y ddogfen.

Ffigur 4: Siartiau Glawiad: De-ddwynrain Cymru

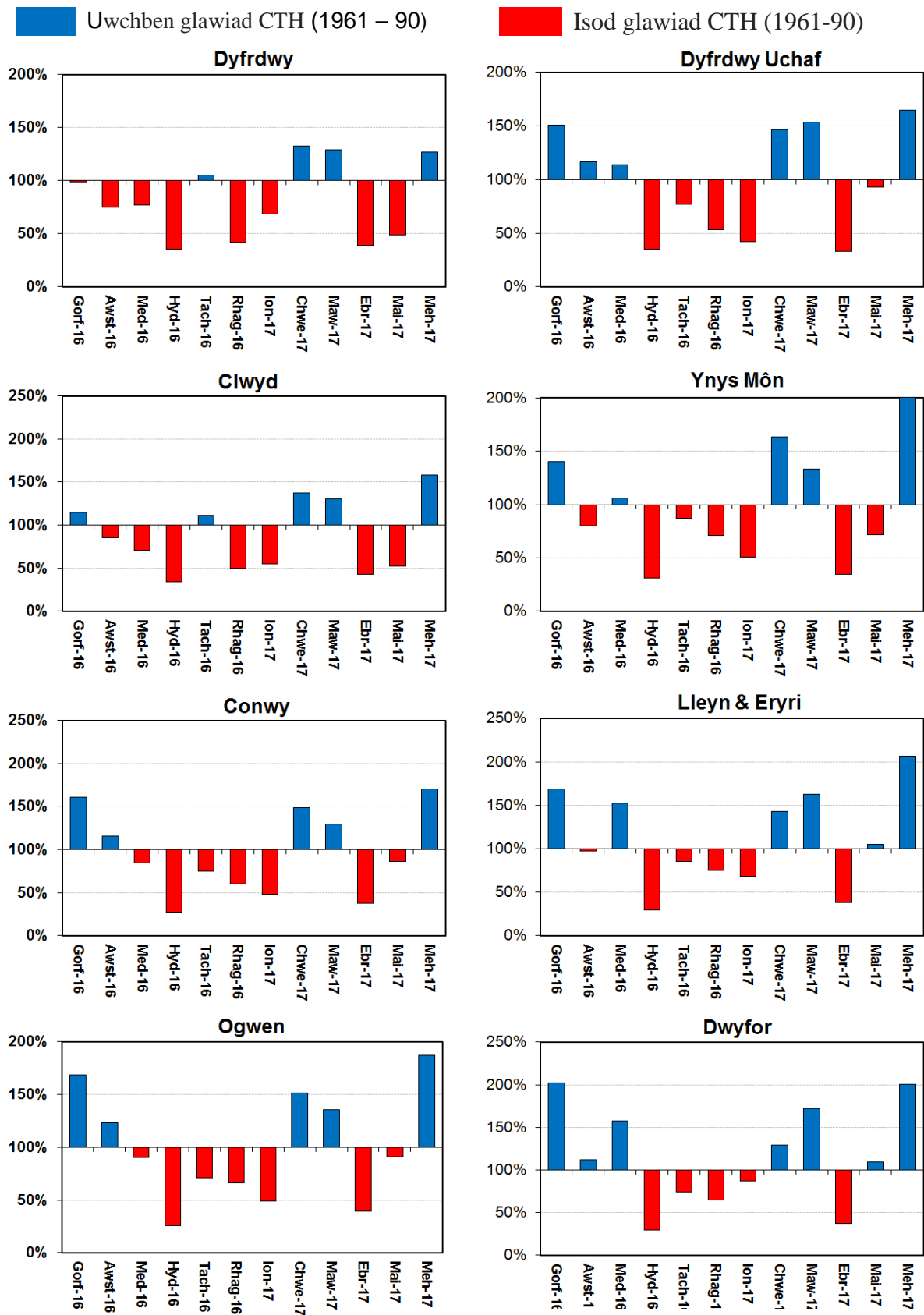


Cyfansymiau glawiad misol o'u cymharu â chyfartaledd tymor hir 1961-90 De-ddwyrain Cymru, gan ddefnyddio data'r Ganolfan Gwybodaeth Hinsawdd Genedlaethol (*Ffynhonnell: Swyddfa Dywydd [H] Hawlfraint y Goron*)

Mae'r holl ddata dros dro a gellir ei ddiwygio.

Nid safbwynt Cyfoeth Naturiol Cymru o reidrwydd yw'r safbwyntiau a fynegir yn y ddogfen hon. Nid yw ei swyddogion, ei weision na'i gynrychiolwyr yn gyfrifol am unrhyw golled neu ddirod a ddaw yn sgil dadansoddi neu ddefnyddio'r wybodaeth hon, na dibyniaeth ar safbwyntiau yn y ddogfen.

Ffigur 5: Siartiau Glawiad: Gogledd Cymru

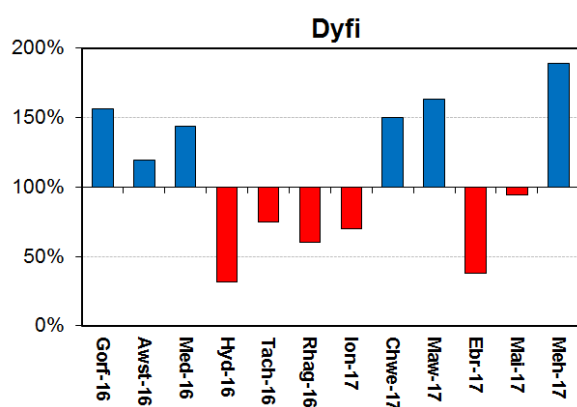
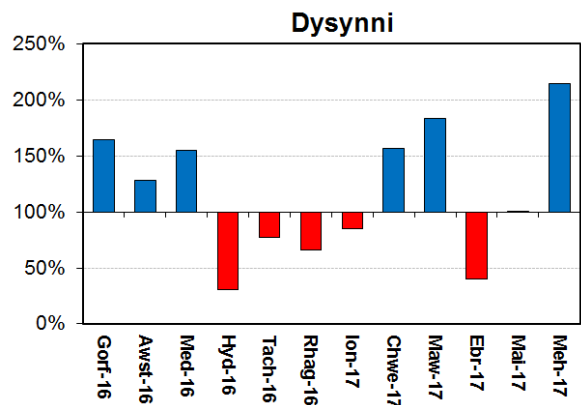
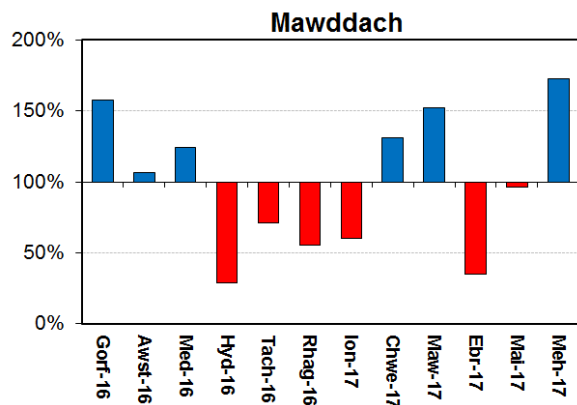
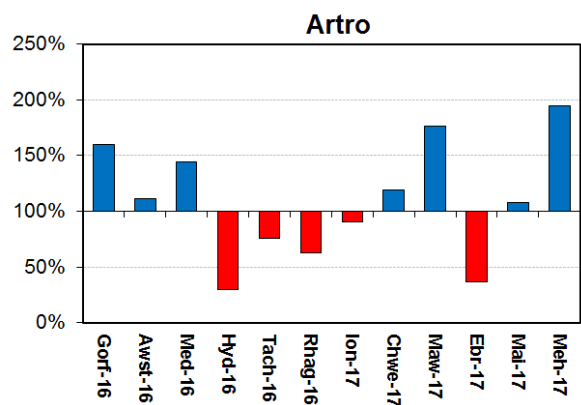
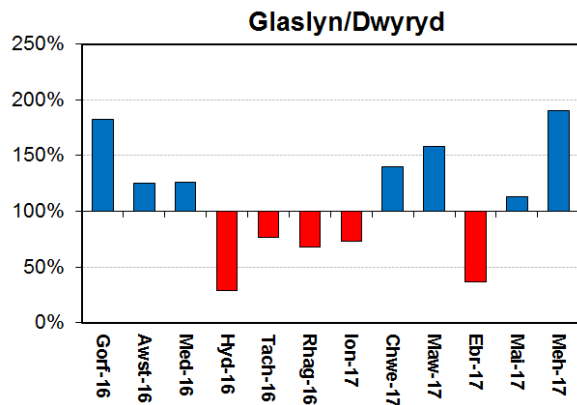
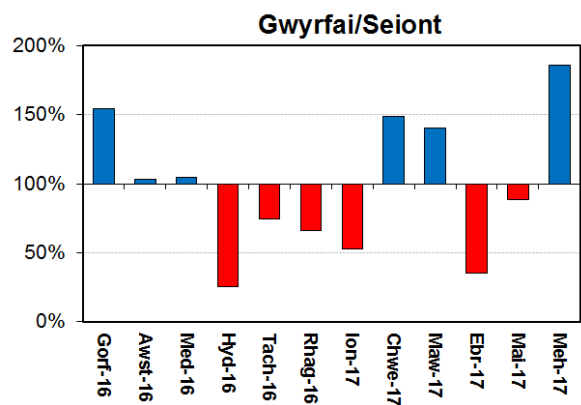
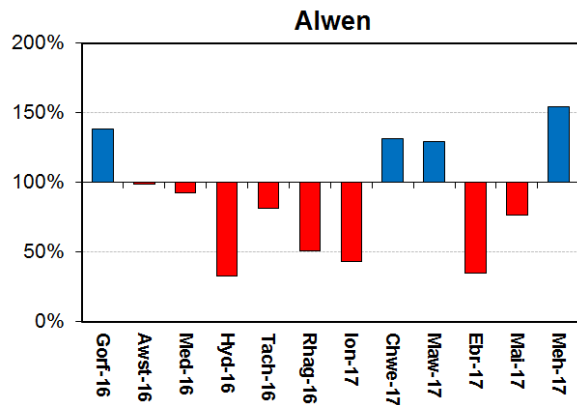


Cyfansymiau glawiad misol o'u cymharu â chyfartaledd tymor hir 1961-90 Gogledd Cymru, gan ddefnyddio data'r Ganolfan Gwybodaeth Hinsawdd Genedlaethol (*Ffynhonnell: Swyddfa Dywydd [H] Hawlfraint y Goron*)

Mae'r holl ddata dros dro a gellir ei ddiwygio. Nid safbwynt Cyfoeth Naturiol Cymru o reidrwydd yw'r safbwyntiau a fynegir yn y ddogfen hon. Nid yw ei swyddogion, ei weision na'i gynrychiolwyr yn gyfrifol am unrhyw golled neu ddirod a ddaw yn sgil dadansoddi neu ddefnyddio'r wybodaeth hon, na dibyniaeth ar safbwyntiau yn y ddogfen.

■ Uwchben glawiad CTH (1961 – 90)

■ Isod glawiad CTH (1961-90)

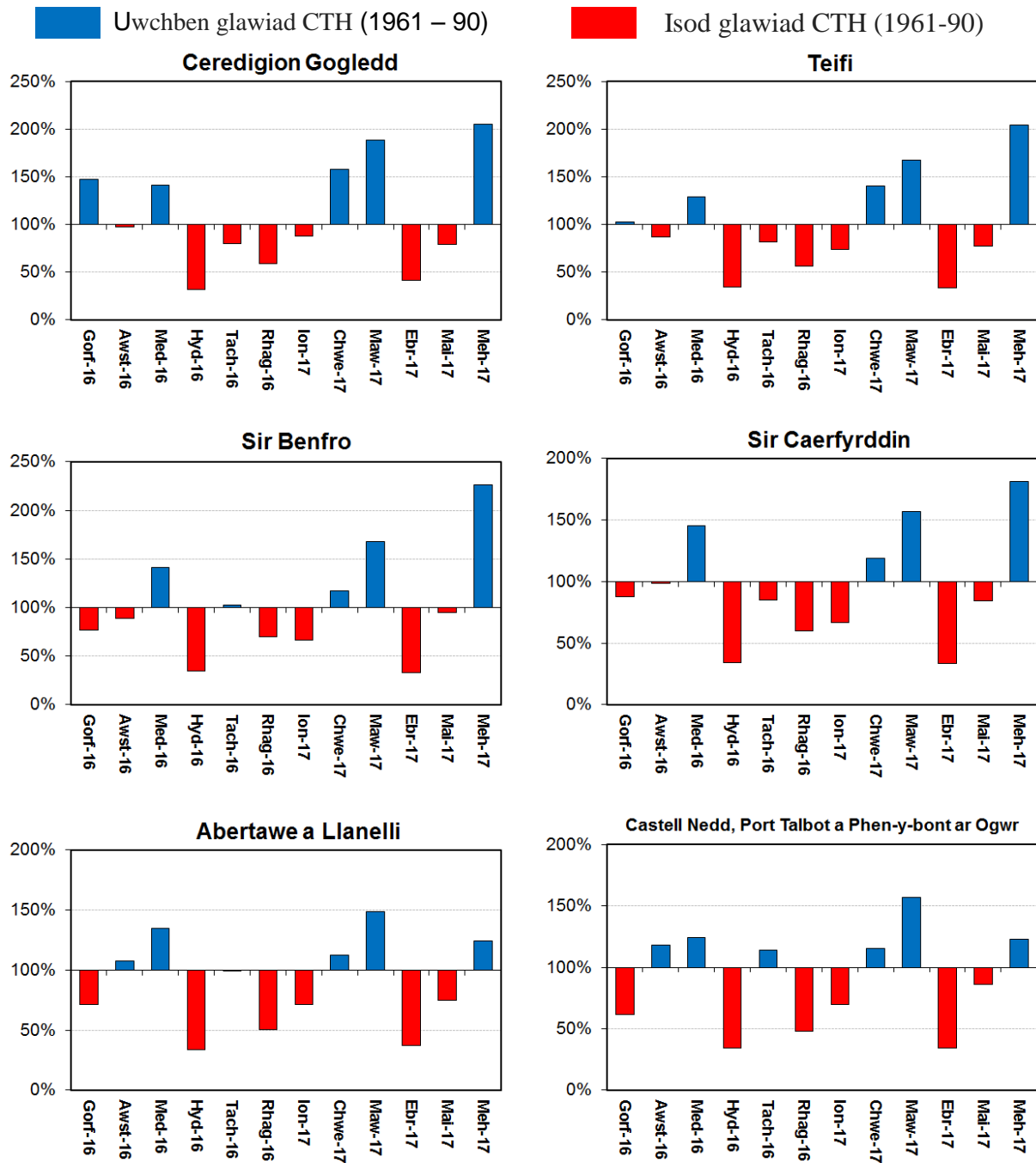


Cyfansymiau glawiad misol o'u cymharu â chyfartaledd tymor hir 1961-90 Gogledd Cymru, gan ddefnyddio data'r Ganolfan Gwybodaeth Hinsawdd Genedlaethol (Ffynhonnell: Swyddfa Dywydd [H] Hawlfraint y Goron)

Mae'r holl ddata dros dro a gellir ei ddiwygio.

Nid safbwynt Cyfoeth Naturiol Cymru o reidrwydd yw'r safbwyntiau a fynegir yn y ddogfen hon. Nid yw ei swyddogion, ei weision na'i gynrychiolwyr yn gyfrifol am unrhyw golled neu ddirod a ddaw yn sgil dadansoddi neu ddefnyddio'r wybodaeth hon, na dibyniaeth ar safbwyntiau yn y ddogfen.

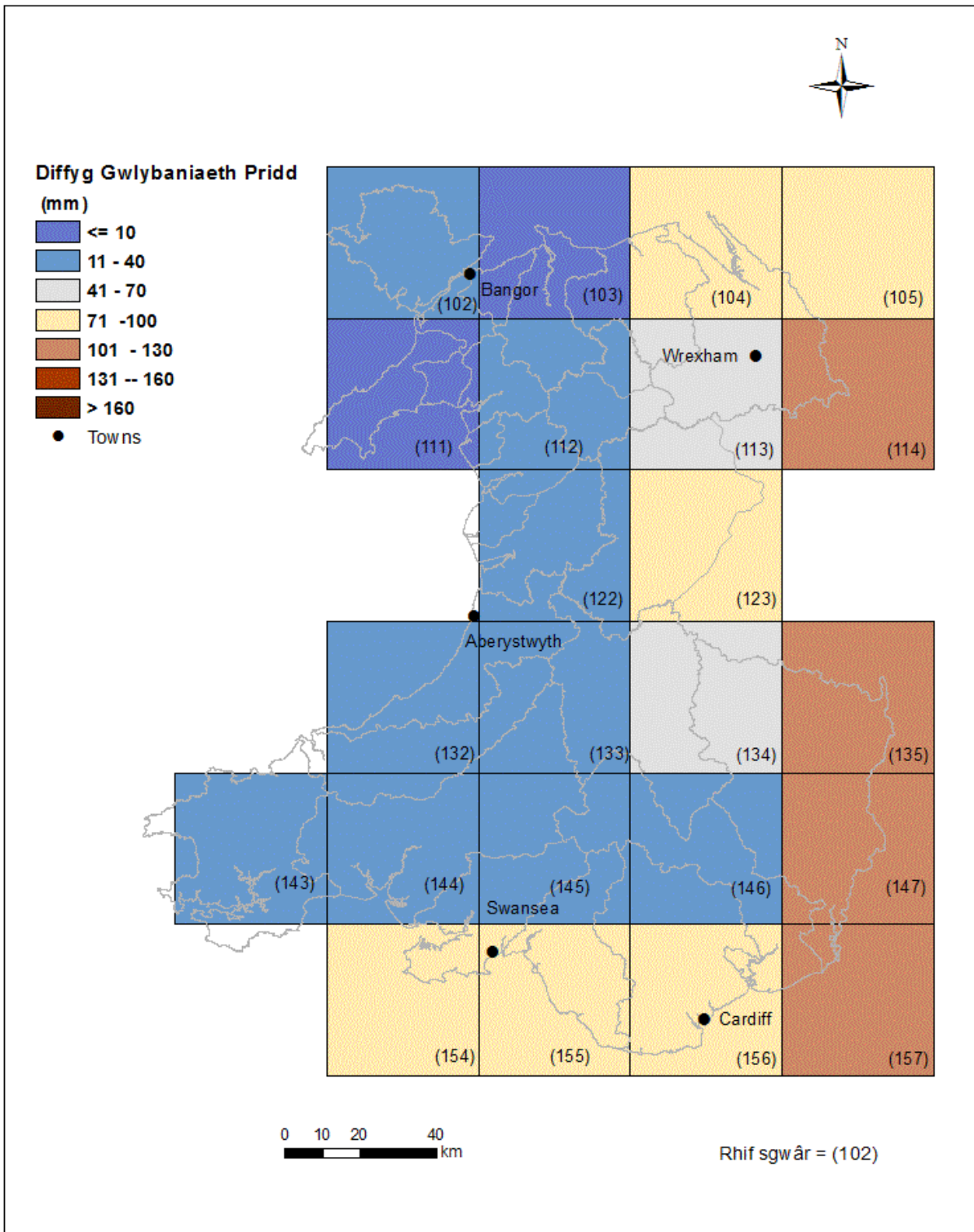
Ffigur 6: Siartiau Glawiad: De-orllewin Cymru



Cyfansymiau glawiad misol o'u cymharu â chyfartaledd tymor hir 1961-90 De-orllewin Cymru, gan ddefnyddio data'r Ganolfan Gwybodaeth Hinsawdd Genedlaethol (*Ffynhonnell: Swyddfa Dywydd [H] Hawlfraint y Goron*)

Mae'r holl ddata dros dro a gellir ei ddiwygio. Nid safbwynt Cyfoeth Naturiol Cymru o reidrwydd yw'r safbwyntiau a fynegir yn y ddogfen hon. Nid yw ei swyddogion, ei weision na'i gynrychiolwyr yn gyfrifol am unrhyw golled neu ddirod a ddaw yn sgil dadansoddi neu ddefnyddio'r wybodaeth hon, na dibyniaeth ar safbwyntiau yn y ddogfen.

Diffyg Gwlybanaeth Pridd (DGP)



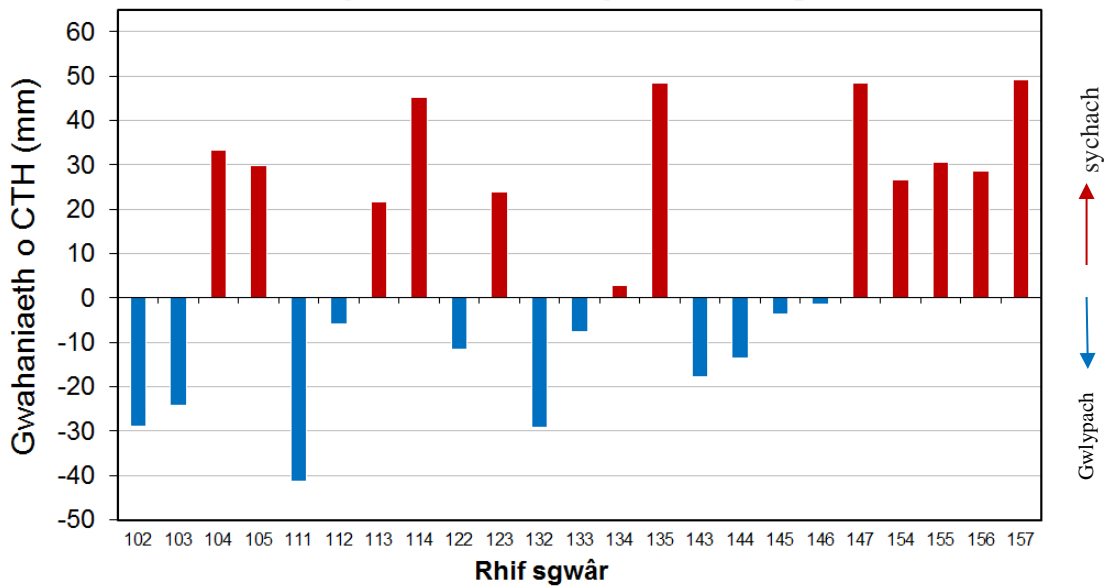
Ffigur 7: Diffygion gwlybanaeth pridd (mm) MORECS parthed defydd tir gwirioneddol ar gyfer Cyfoeth Naturiol Cymru (Ffynhonnell: Swyddfa Dywydd [H] Hawlfraint y Goron)

Mae'r holl ddata dros dro a gellir ei ddiwygio. Nid safbwynt Cyfoeth Naturiol Cymru o reidrwydd yw'r safbwyntiau a fynegir yn y ddogfen hon. Nid yw ei swyddogion, ei weision na'i gynrychiolwyr yn gyfrifol am unrhyw golled neu ddfrod a ddaw yn sgil dadansoddi neu ddefnyddio'r wybodaeth hon, na dibyniaeth ar safbwyntiau yn y ddogfen.

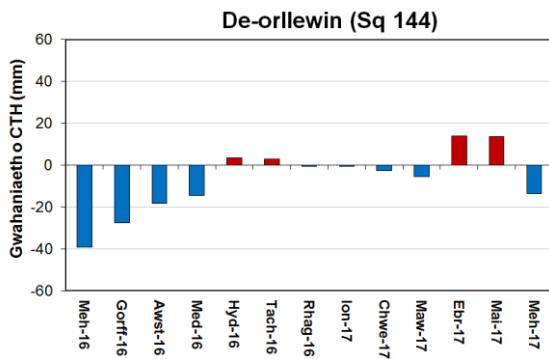
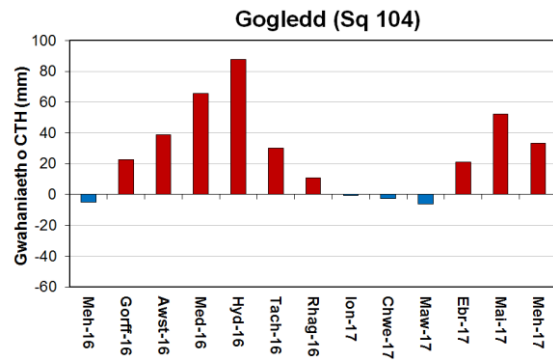
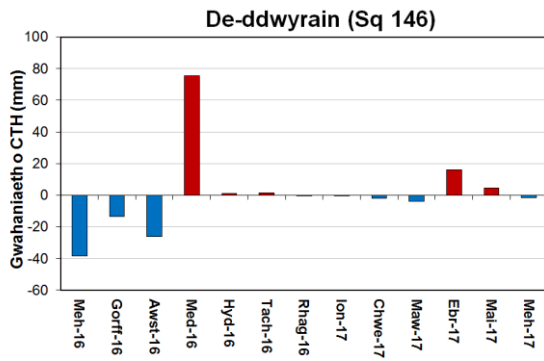
Uwchben DGP CTH (Sychu)

Isod DGP CTH (Gwlypach)

Cyfoeth Naturiol Cymru- Pob sgwâr



Ffigwr 8:Gwahaniaeth (mm) yn y diffyg lleithder pridd ddiwedd mis Mehefin MORECS a'r cyfartaledd misol tymor hir 1961 – 90 o ran defnydd tir gwirioneddol sgwariau Cyfoeth Naturiol Cymru (Ffynhonell: Swyddfa Dywydd © Hawlfraint y Goron).

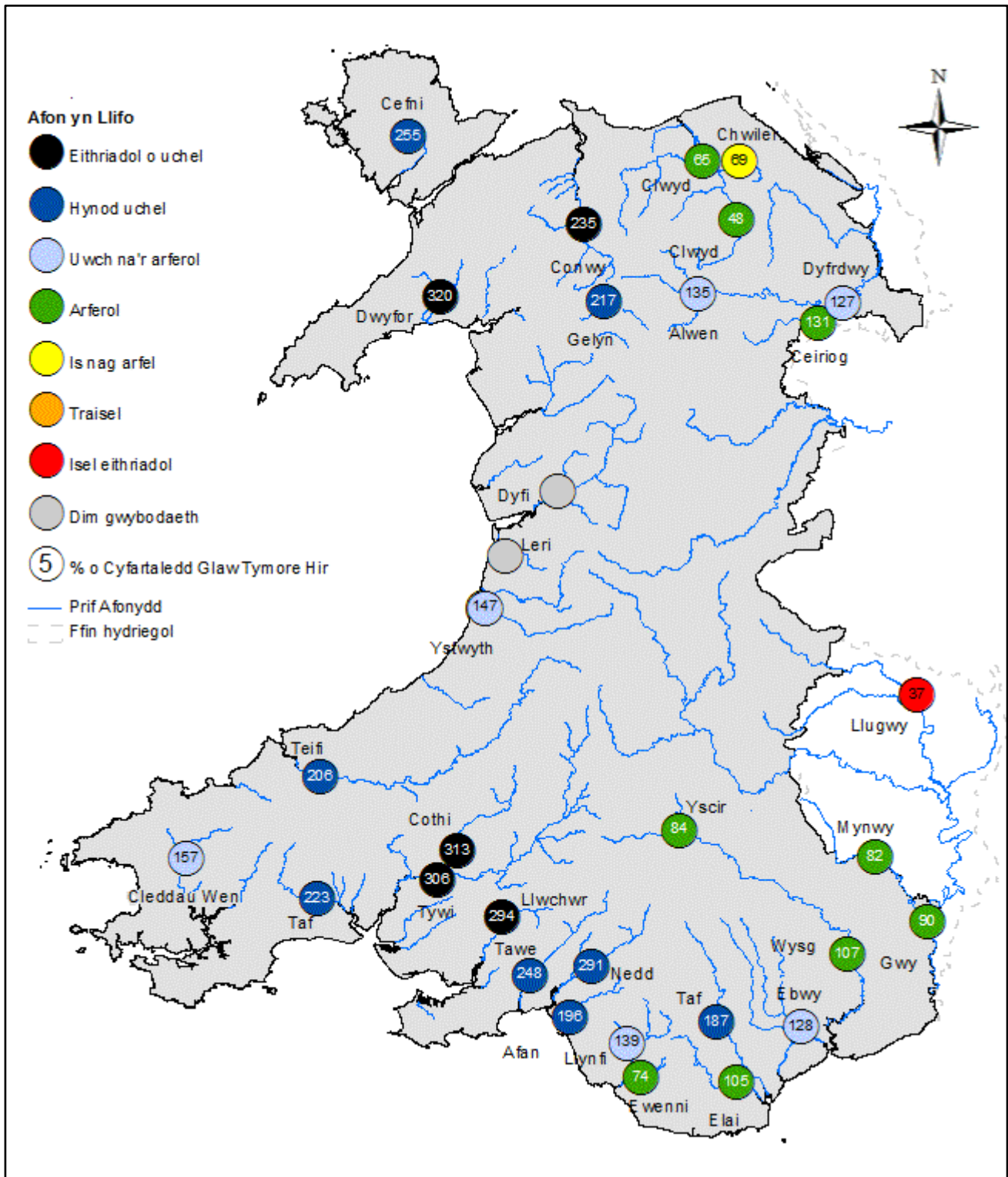


Ffigwr 9:Gwahaniaeth (mm) yn y diffyg lleithder pridd diwedd mis MORECS a'r cyfartaledd misol tymor hir 1961 – 90 ar gyfer defnydd tir gwirioneddol y De-ddwyrain, y Gogledd a'r De-orllewin (Ffynhonell: Swyddfa Dywydd © Hawlfraint y Goron). (Noder: does dim Cyfartaledd Tymor Hir ar gael ar gyfer Cyfoeth Naturiol Cymru)

Mae'r holl ddata dros dro a gellir ei ddiwygio.

Nid safbwynt Cyfoeth Naturiol Cymru o reidrwydd yw'r safbwyntiau a fynegir yn y ddogfen hon. Nid yw ei swyddogion, ei weision na'i gynrychiolwyr yn gyfrifol am unrhyw golled neu ddfrod a ddaw yn sgil dadansoddi neu ddefnyddio'r wybodaeth hon, na dibyniaeth ar safbwyntiau yn y ddogfen.

Llif Afonydd



Ffigur 10: Cyfartaledd misol llif afonydd ar gyfer Mehefin, wedi'i ddsbarthu'n berthynol i ddadansoddiad o gyfartaleddau misol Mehefin hanesyddol (Ffynhonnell: Cyfoeth Naturiol Cymru).

Mae'r holl ddata dros dro a gellir ei ddiwygio. Nid safbwynt Cyfoeth Naturiol Cymru o reidrwydd yw'r safbwyntiau a fynegir yn y ddogfen hon. Nid yw ei swyddogion, ei weision na'i gynrychiolwyr yn gyfrifol am unrhyw golled neu ddirod a ddaw yn sgil dadansoddi neu ddefnyddio'r wybodaeth hon, na dibyniaeth ar safbwyntiau yn y ddogfen.

Dychwelyd at y Grnodeb

ENW'R SAFLE	AFON	Mehefin 2017			Mehefin 2016		Mehefin CTH		
		Dosbarth	% o CTH	Llif (m3/e)	% o CTH	Llif (m3/e)	CTH	Isafswm misol	Uchafswm misol
Safleoedd Llif Afonydd: Ardal y De-ddwyrain									
Butts Bridge	Llugwy	Isel eithriadol	37%	1.14	98%	3.04	3.09	0.80	8.66
Grosmont	Monnow	Arferol	82%	2.28	100%	2.79	2.78	0.67	8.75
Pont ar Yscir	Yscir	Arferol	84%	0.63	104%	0.78	0.75	0.21	2.75
Pontypridd	Taf	Hynod Uchel	187%	17.80	112%	10.70	9.52	3.52	34.50
Redbrook	Gwy	Arferol	90%	30.00	105%	34.80	33.22	11.00	112.00
Rhiwderyn	Ebwy	Uwch na'r arferol	128%	4.51	128%	4.53	3.53	1.33	11.10
Sain Ffagan	Elái	Arferol	105%	2.05	158%	3.09	1.95	0.66	5.92
Cored Trostre	Wysg	Arferol	107%	12.30	106%	12.20	11.49	4.48	27.90
Safleoedd Llif Afonydd: Ardal y Gogledd									
Bodfari	Chwiler	Is nag arfer	63%	0.40	113%	0.71	0.51	0.26	1.04
Bodffordd	Cefni	Hynod Uchel	31%	0.05	56%	0.09	0.11	0.02	0.54
Cored Bryncynallt	Ceiriog	Arferol	28%	0.61	102%	2.23	1.48	0.44	5.22
Cwmlanerch	Conwy	Exceptionally high	88%	8.92	80%	8.20	8.50	1.63	24.90
Cynefail	Gelyn	Hynod Uchel	51%	0.20	67%	0.26	0.30	0.06	0.89
Dol y Bont	Leri						0.82	0.17	4.55
Dwryd	Alwen	Uwch na'r arferol	30%	0.82	64%	1.74	1.97	0.52	4.89
Pont ar Ddyfi	Dyfi				86%	10.20	9.64	1.62	25.40
Garndolbenmaen	Dwyfor	Eithriadol o Uchel	117%	1.59	104%	1.41	1.38	0.31	5.01
Manley Hall	Dyfrdwy	Uwch na'r arferol	61%	10.30	91%	15.40	14.69	7.71	41.50
Pont y Cambwll	Clwyd	Arferol	40%	1.51	81%	3.08	2.78	1.06	9.42
Cored Rhuthun	Clwyd	Arferol	29%	0.21	82%	0.59	0.54	0.13	2.19
Safleoedd Llif Afonydd: Ardal y De-orllewin									
Capel Dewi	Tywi	Eithriadol o Uchel	71%	15.10	82%	17.40	15.87	3.74	61.20
Clog y Frân	Taf	Hynod Uchel	63%	2.46	71%	2.79	2.93	0.78	9.41
Coetre-hen	Llynfi	Uwch na'r arferol	58%	0.75	91%	1.18	1.24	0.37	4.33
Melin Mynachdy	Cothi	Eithriadol o Uchel	94%	6.22	87%	5.71	4.70	0.80	18.70
Glanteifi	Teifi	Hynod Uchel	53%	8.93	62%	10.40	12.06	2.97	52.00
Keepers Lodge	Eweni	Arferol	58%	0.64	105%	1.17	0.91	0.41	2.00
Marcroft	Afan	Hynod Uchel	69%	2.28	92%	3.04	2.97	0.75	8.79
Pont Llwlwyn	Ystwyth	Uwch na'r arferol	37%	1.15	57%	1.79	2.68	0.62	14.90
Treffgarne *	Western Cleddau	Uwch na'r arferol	68%	1.49	70%	1.54	1.79	0.63	6.79
Rhesolfen	Nedd	Hynod Uchel	53%	2.82	110%	5.87	4.47	0.57	14.30
Tir-y-dail	Llwchwr	Eithriadol o Uchel	126%	1.50	151%	1.80	0.98	0.30	2.98
Ynystanglws	Tawe	Hynod Uchel	90%	6.35	130%	9.18	5.81	1.35	19.60

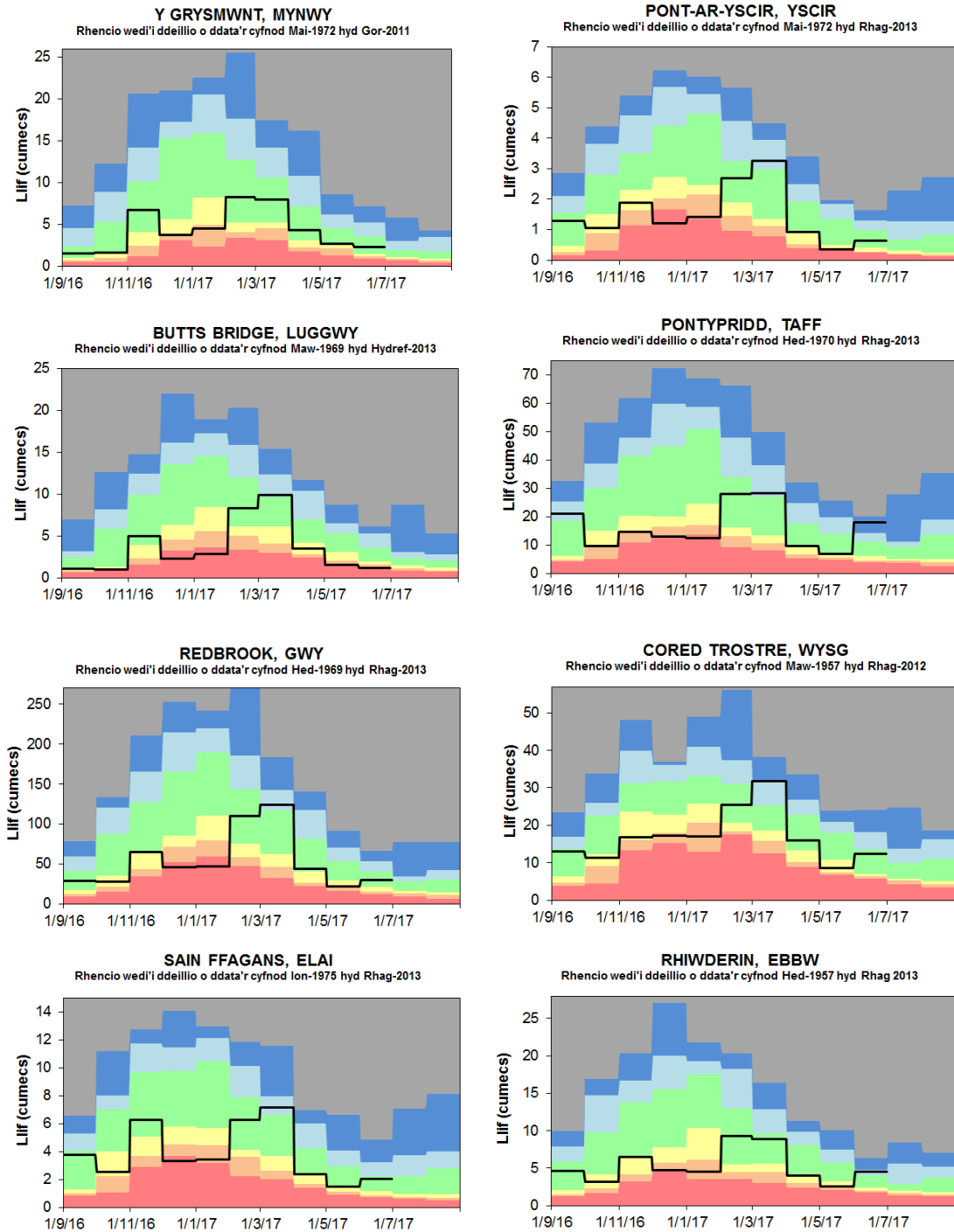
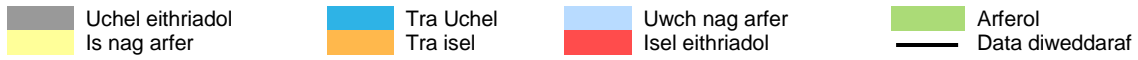
Ffigur 11: Cyfartaledd misol llif afonydd ar gyfer Mehefin, gyda chymhariaeth â'r flwyddyn flaenorol wedi'i mynegi'n ganran o gyfartaledd tymor hir Mehefin, a'i ddsbarthu'n berthynol i ddadansoddiad o gyfartaleddau misol Mehefin hanesyddol (Ffynhonnell: Cyfoeth Naturiol Cymru). (* Ar gyfer gorsaf Trefgarn y Cytundebau Tymor Hir yn deillio gan ddefnyddio llif hanesyddol graddedig (1965-2003) o'r orsaf i lawr yr afon ym Melin Prendergast

Mae'r holl ddata dros dro a gellir ei ddiwygio.

Nid safbwynt Cyfoeth Naturiol Cymru o reidrwydd yw'r safbwyntiau a fynegir yn y ddogfen hon. Nid yw ei swyddogion, ei weision na'i gynrychiolwyr yn gyfrifol am unrhyw golled neu ddirod a ddaw yn sgil dadansoddi neu ddefnyddio'r wybodaeth hon, na dibyniaeth ar safbwyntiau yn y ddogfen.

Siartiau Llif Afonydd

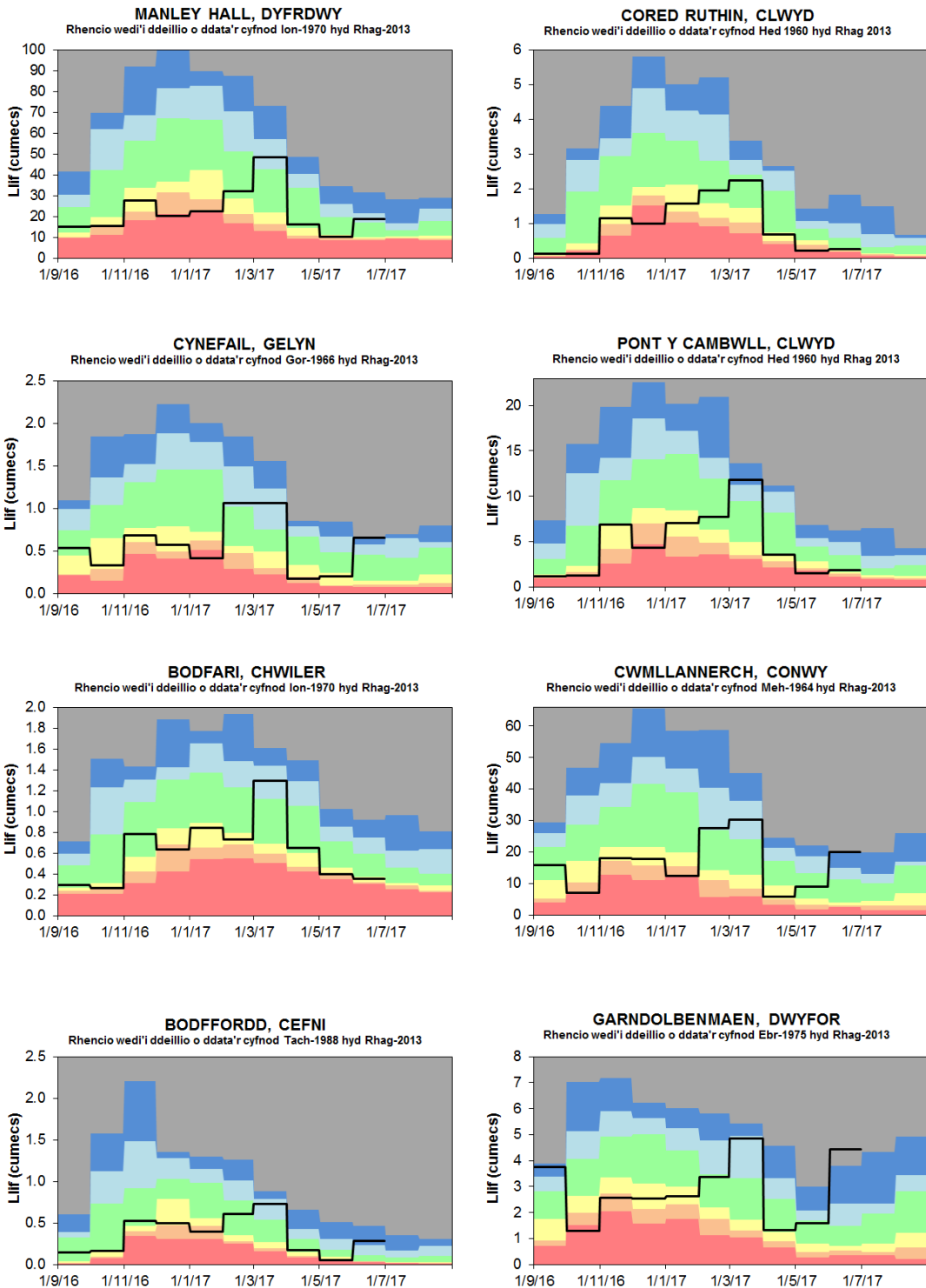
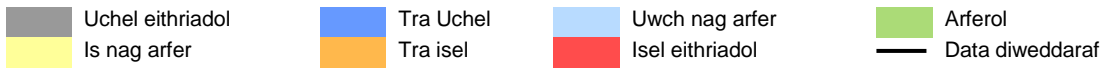
Ffigur 12: Siartiau Llif Afonydd: De-ddwyrain Cymru



Llif misol afonydd, ar gyfartaledd, am y 10 mis diwethaf, wedi'u dosbarthu'n berthynol i'r dadansoddiad o lefelau afonydd hanesyddol (Ffynhonnell: Cyfoeth Naturiol Cymru).

Mae'r holl ddata dros dro a gellir ei ddiwygio. Nid safbwynt Cyfoeth Naturiol Cymru o reidrwydd yw'r safbwyntiau a fynegir yn y ddogfen hon. Nid yw ei swyddogion, ei weision na'i gynrychiolwyr yn gyfrifol am unrhyw golled neu ddirifod a ddaw yn sgil dadansoddi neu ddefnyddio'r wybodaeth hon, na dibyniaeth ar safbwyntiau yn y ddogfen.

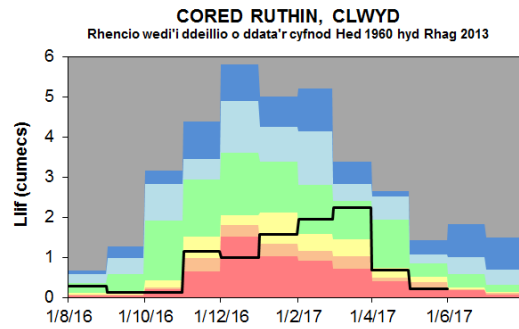
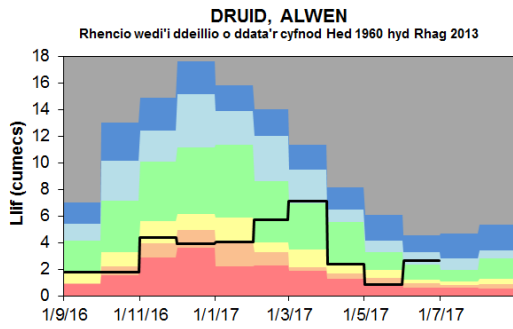
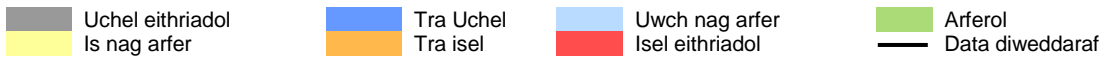
Ffigur 13: Siartiau Llif Afonydd: Gogledd Cymru



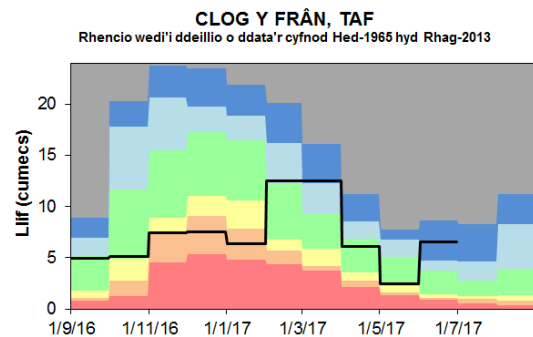
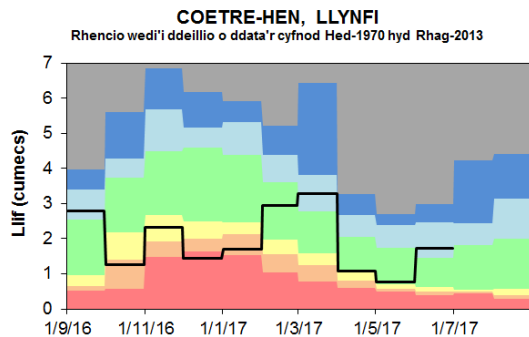
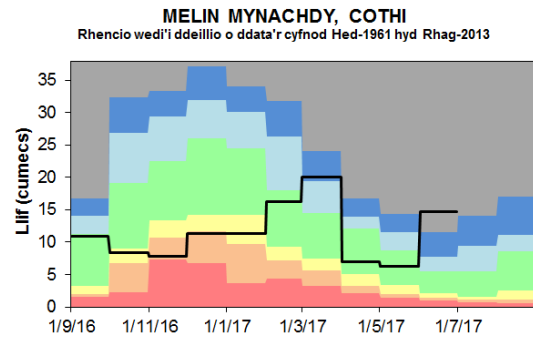
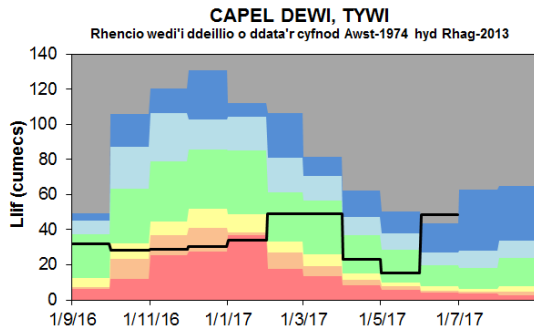
Llif misol afonydd, ar gyfartaledd, am y 10 mis diwethaf, wedi'u dosbarthu'n berthynol i'r dadansoddiad o lefelau afonydd hanesyddol (Ffynhonnell: Cyfoeth Naturiol Cymru).

Mae'r holl ddata dros dro a gellir ei ddiwygio. Nid safbwynt Cyfoeth Naturiol Cymru o reidrwydd yw'r safbwyntiau a fynegir yn y ddogfen hon. Nid yw ei swyddogion, ei weision na'i gynrychiolwyr yn gyfrifol am unrhyw golled neu ddirod a ddaw yn sgil dadansoddi neu ddefnyddio'r wybodaeth hon, na dibyniaeth ar safbwyntiau yn y ddogfen.

Dychwelyd at y Grnodeb



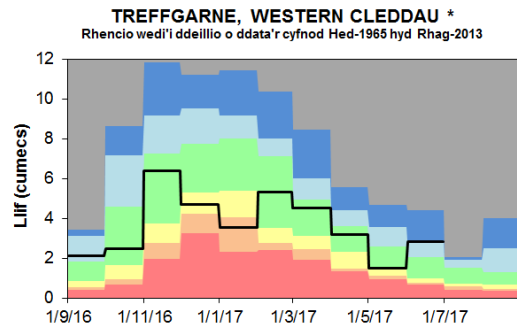
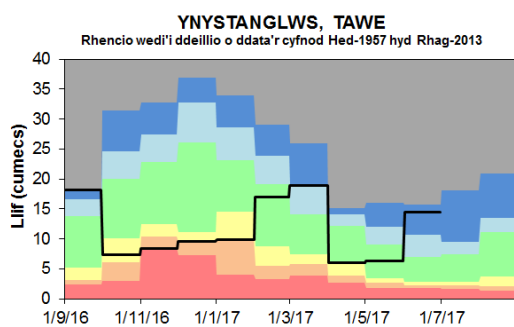
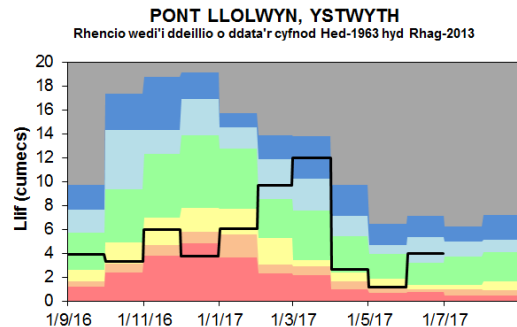
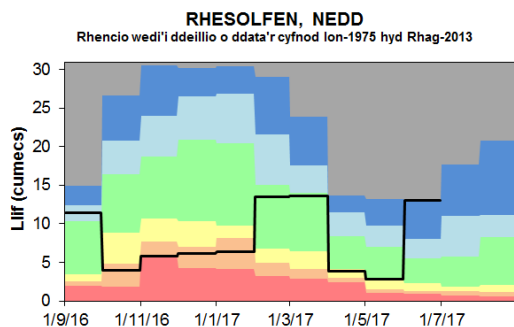
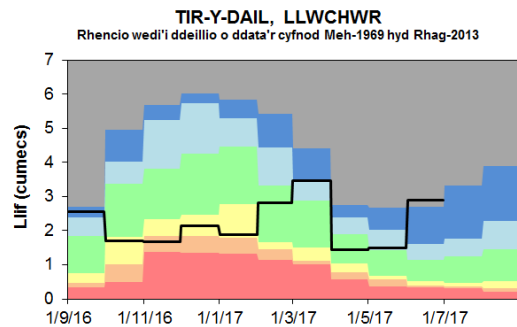
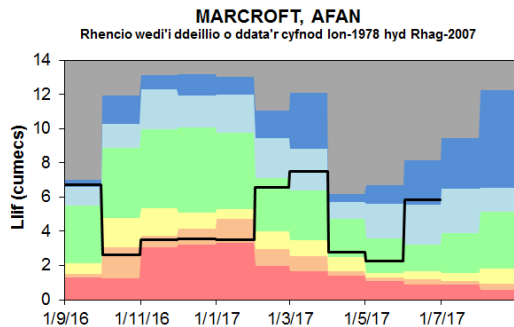
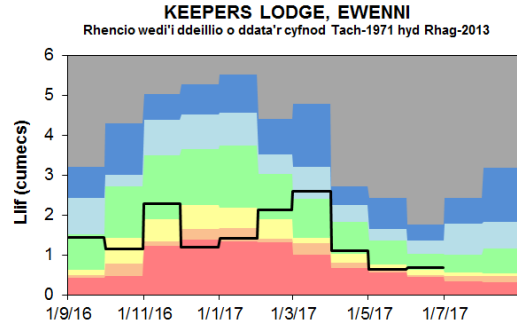
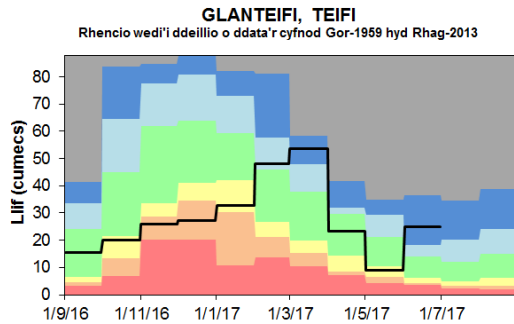
Ffigur 14: Siartiau Llif Afonydd: De-orllewin Cymru



Mae'r holl ddata dros dro a gellir ei ddiwygio.

Nid safbwynt Cyfoeth Naturiol Cymru o reidrwydd yw'r safbwyntiau a fynegir yn y ddogfen hon. Nid yw ei swyddogion, ei weision na'i gynrychiolwyr yn gyfrifol am unrhyw golled neu ddirod a ddaw yn sgil dadansoddi neu ddefnyddio'r wybodaeth hon, na dibyniaeth ar safbwyntiau yn y ddogfen.

Dychwelyd at y Grnoded



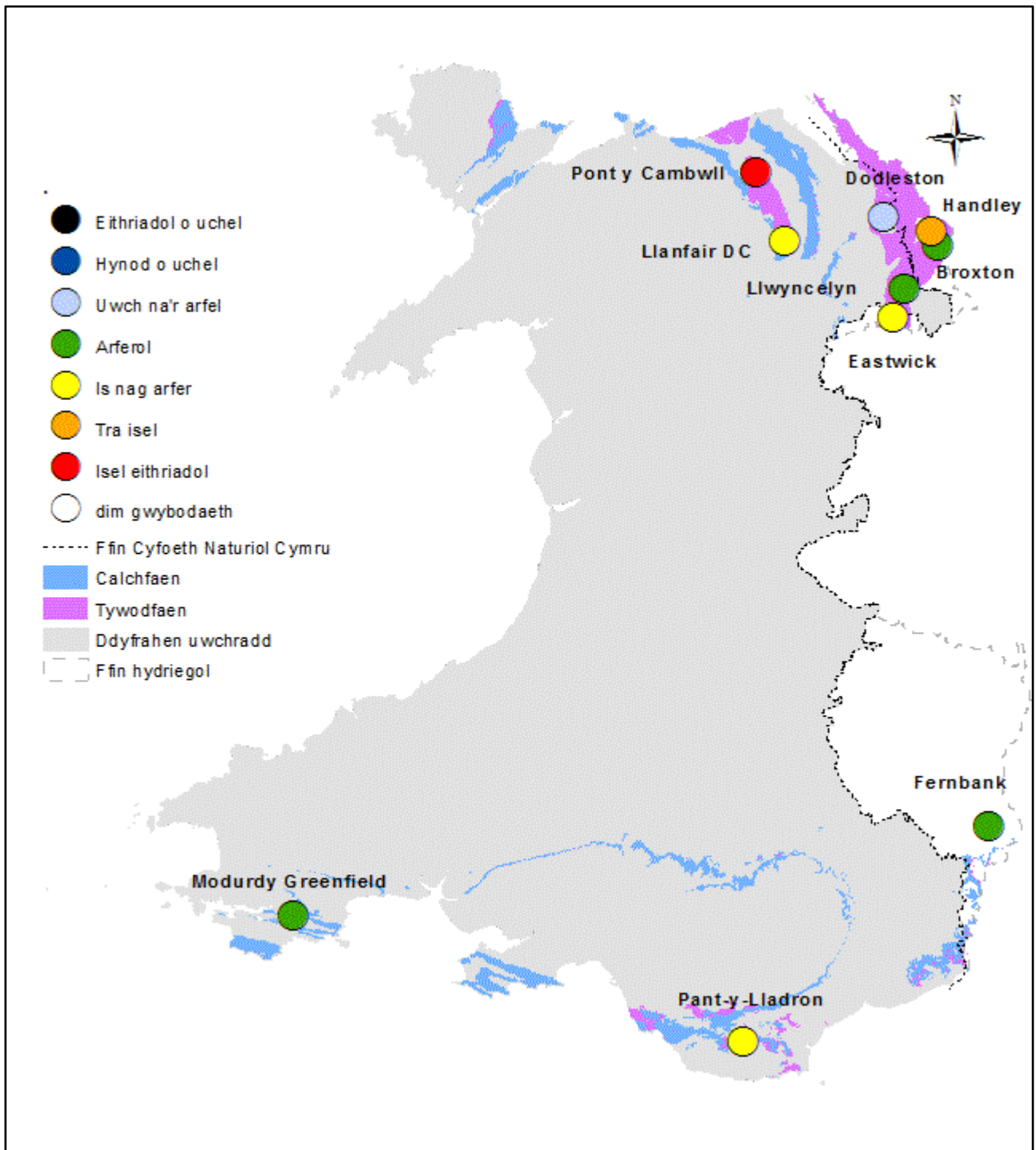
Llif misol afonydd, ar gyfartaledd, am y 10 mis diwethaf, wedi'u dosbarthu'n berthynol i'r dadansoddiad o lefelau afonydd hanesyddol (*Ffynhonnell: Cyfoeth Naturiol Cymru*).

(* Ar gyfer gorsaf Trefgarn y bandiau Safle deillio gan ddefnyddio llif hanesyddol graddedig (1965-2003) o'r orsaf i lawr yr afon ym Melin Prendergast.)

Mae'r holl ddata dros dro a gellir ei ddiwygio.

Nid safbwynt Cyfoeth Naturiol Cymru o reidrwydd yw'r safbwyntiau a fynegir yn y ddogfen hon. Nid yw ei swyddogion, ei weision na'i gynrychiolwyr yn gyfrifol am unrhyw golled neu ddirod a ddaw yn sgil dadansoddi neu ddefnyddio'r wybodaeth hon, na dibyniaeth ar safbwyntiau yn y ddogfen.

Lefelau Dŵr Daear



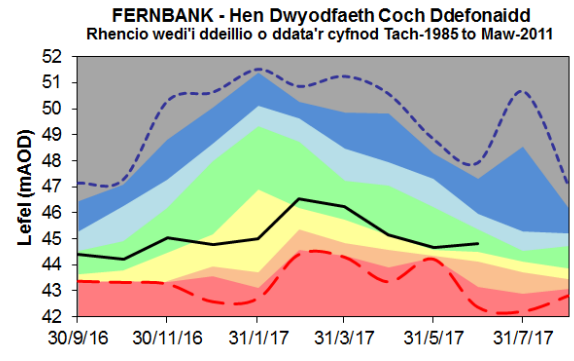
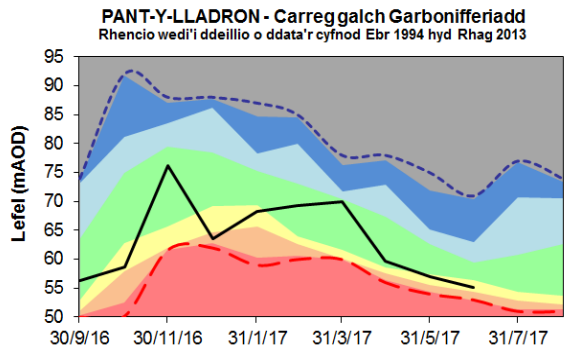
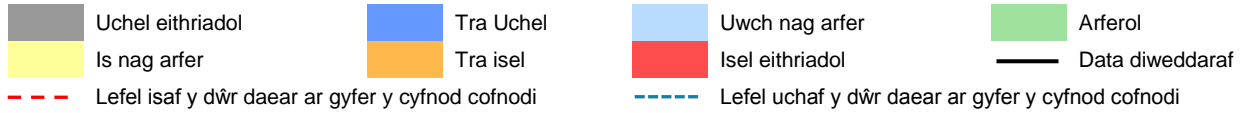
Ffigur 15: Lefelau dŵr daear ddiwedd y mis, wedi'u dosbarthu'n berthynol i ddadansoddiad o lefelau dŵr daear hanesyddol mis Meh (Ffynhonnell: Cyfoeth Naturiol Cymru a Asiantaeth yr Amgylchedd).

Mae'r holl ddata dros dro a gellir ei ddiwygio.

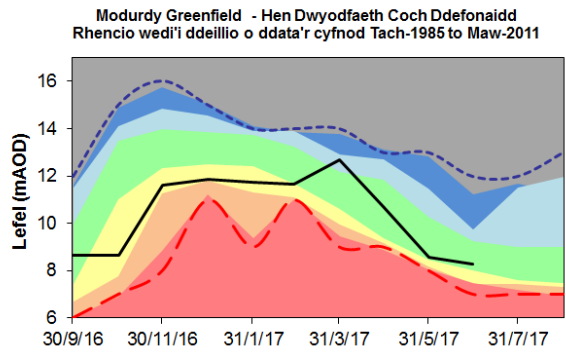
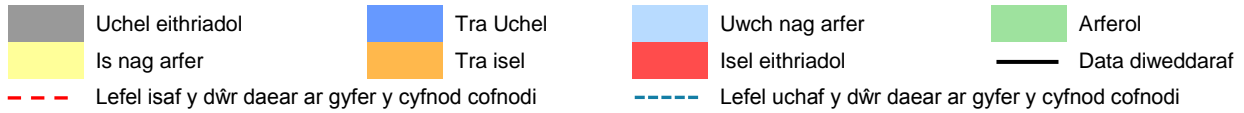
Nid safbwynt Cyfoeth Naturiol Cymru o reidrwydd yw'r safbwyntiau a fynegir yn y ddogfen hon. Nid yw ei swyddogion, ei weision na'i gynrychiolwyr yn gyfrifol am unrhyw golled neu ddifrod a ddaw yn sgil dadansoddi neu ddefnyddio'r wybodaeth hon, na dibyniaeth ar safbwyntiau yn y ddogfen.

Siartiau Lefelau Dŵr Daear

Ffigur 16: Siartiau Lefelau Dŵr Daear: De-ddwyrain Cymru



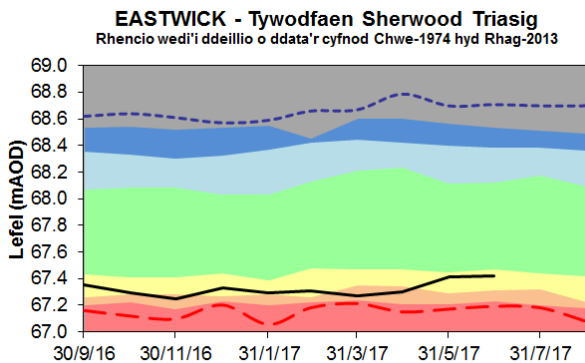
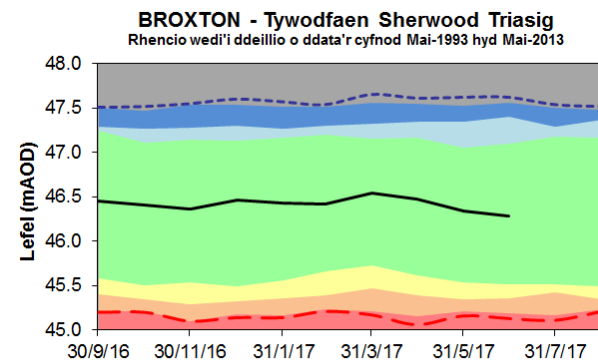
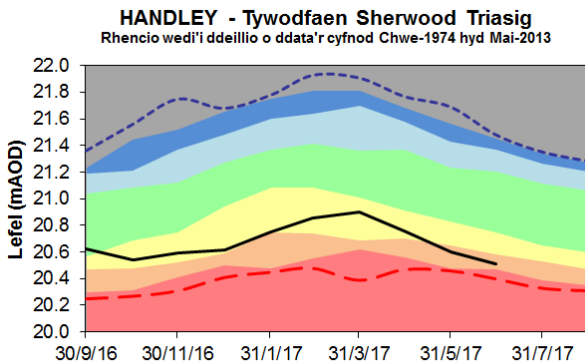
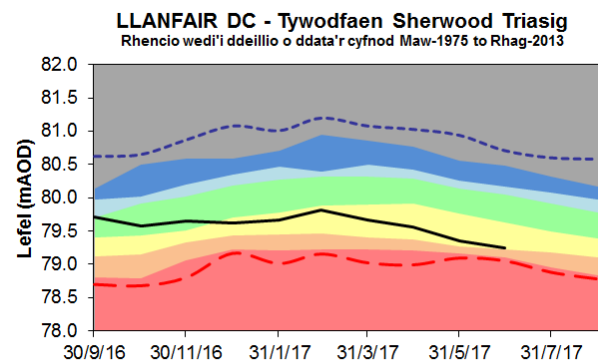
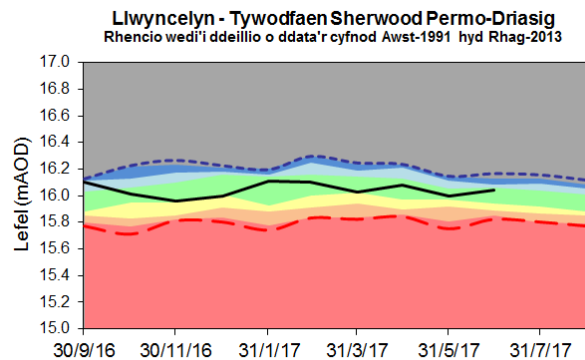
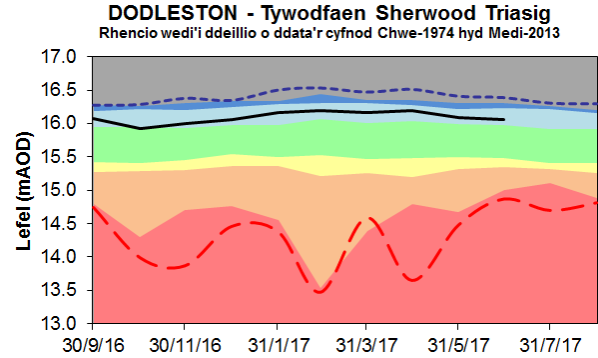
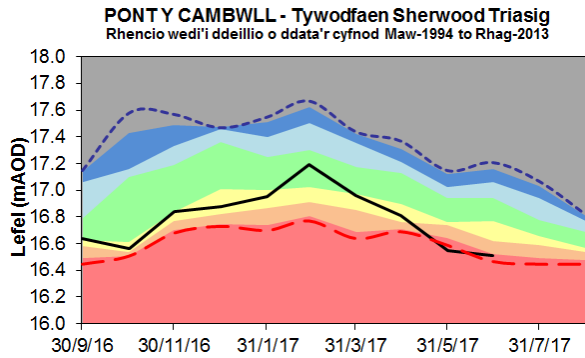
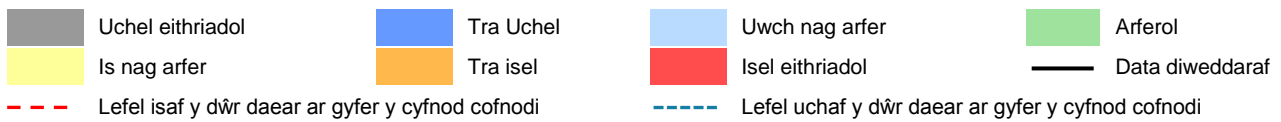
Ffigur 17: Siartiau Lefelau Dŵr Daear: De-orllewin Cymru



Lefelau dŵr daear diwedd mis safleoedd mynegeiol am y 10 mis diwethaf (Ffynhonnell: Cyfoeth Naturiol Cymru).

Mae'r holl ddata dros dro a gellir ei ddiwygio. Nid safbwynt Cyfoeth Naturiol Cymru o reidrwydd yw'r safbwyntiau a fynegir yn y ddogfen hon. Nid yw ei swyddogion, ei weision na'i gynrychiolwyr yn gyfrifol am unrhyw golled neu ddirnod a ddaw yn sgil dadansoddi neu ddefnyddio'r wybodaeth hon, na dibyniaeth ar safbwyntiau yn y ddogfen.

Ffigur 18: Siartiau Lefelau Dŵr Daear: Gogledd Cymru



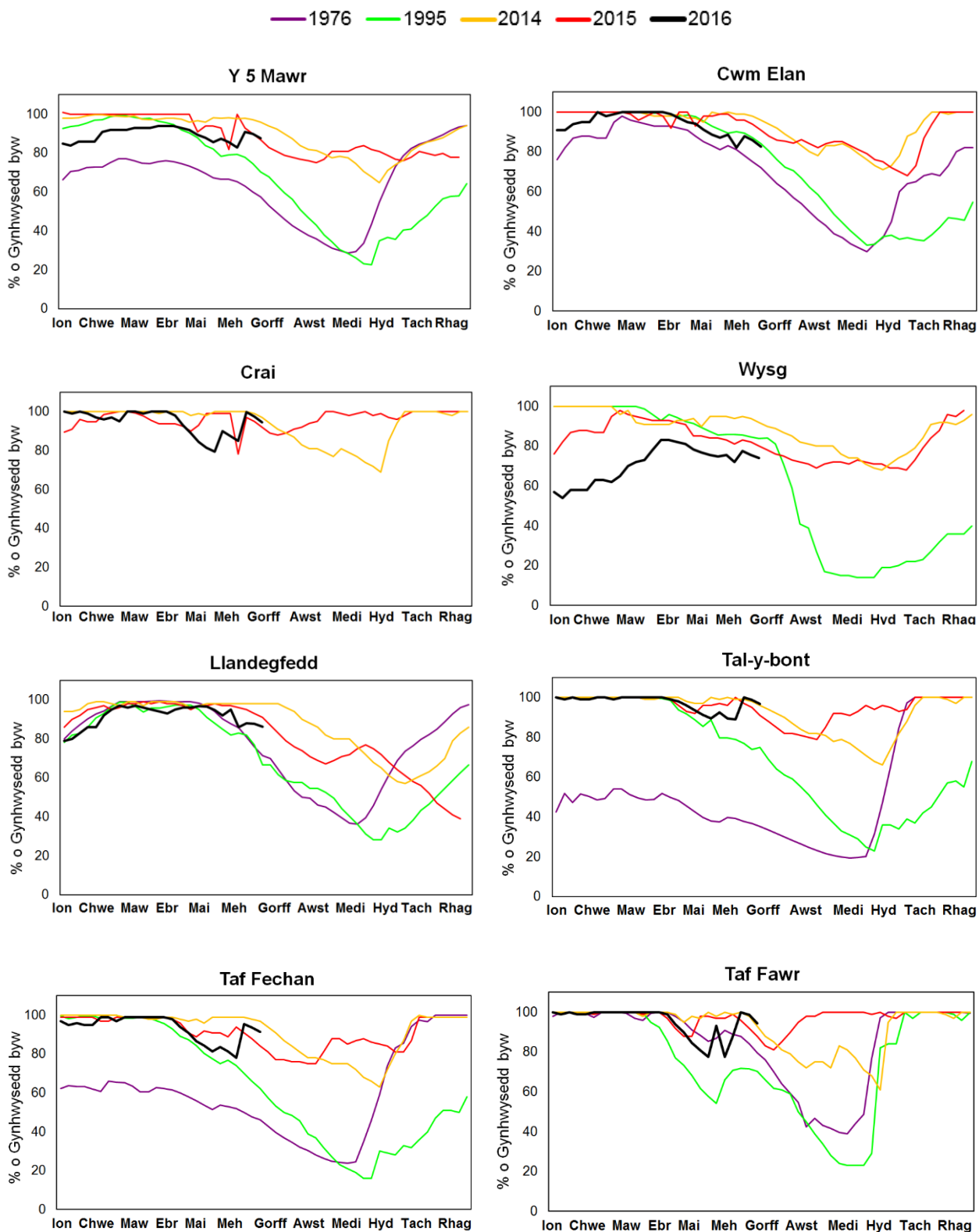
Lefelau dŵr daear diwedd mis safleoedd mynegeiol am y 10 mis diwethaf (Ffynhonnell: Cyfoeth Naturiol Cymru a Asiantaeth yr Amgylchedd).

Mae'r holl ddata dros dro a gellir ei ddiwygio.

Nid safbwynt Cyfoeth Naturiol Cymru o reidrwydd yw'r safbwyntiau a fynegir yn y ddogfen hon. Nid yw ei swyddogion, ei weision na'i gynrychiolwyr yn gyfrifol am unrhyw golled neu ddirnod a ddaw yn sgil dadansoddi neu ddefnyddio'r wybodaeth hon, na dibyniaeth ar safbwyntiau yn y ddogfen.

Cynnwys Cronfeydd

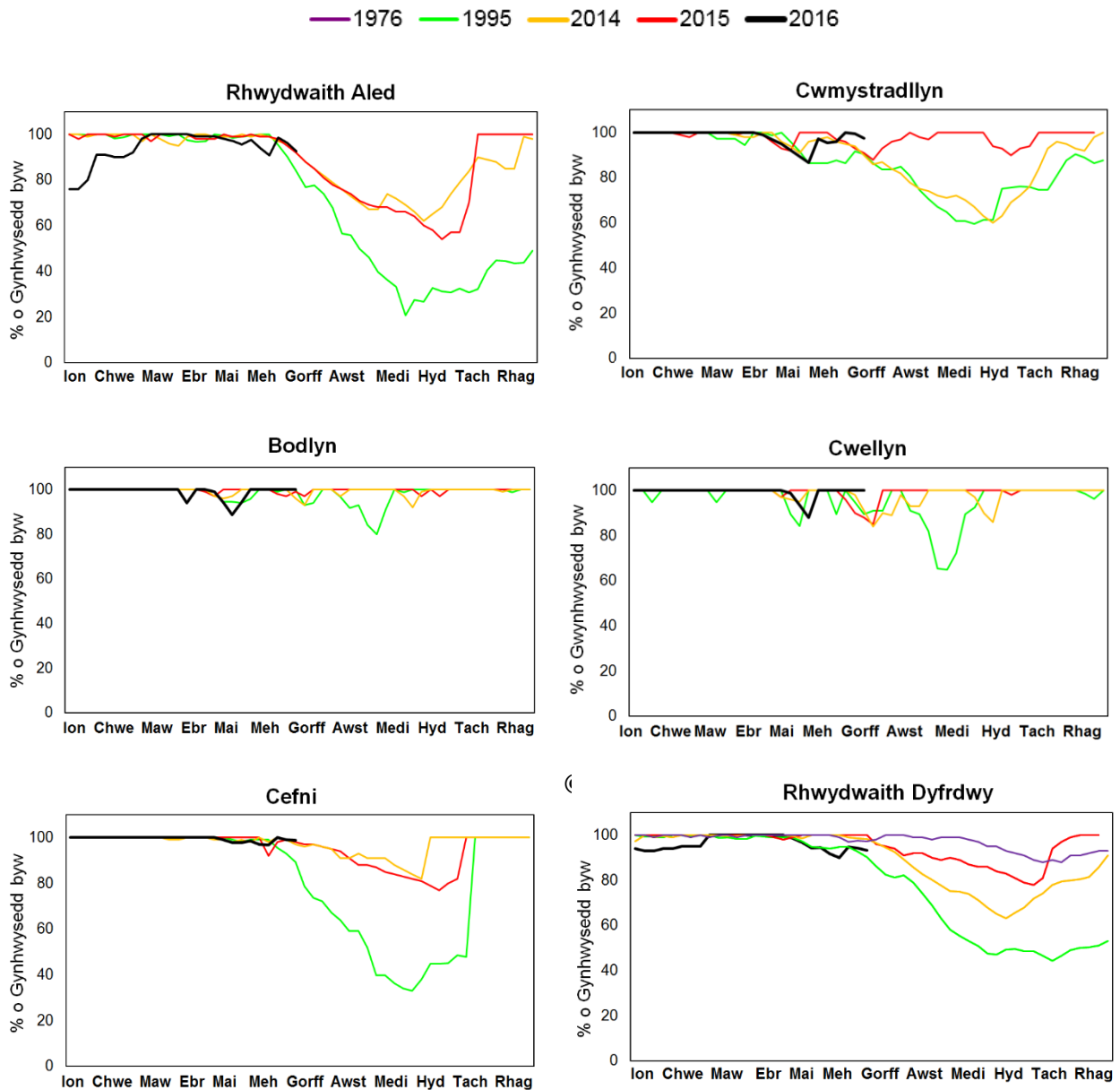
Ffigur 19: Siartiau Cronfedd: De-ddwyrain Cymru



Cynnwys wythnosol cronfeydd safleoedd mynegeiol Cyfoeth Naturiol Cymru (Ffynhonnell: Dŵr Cymru)

Mae'r holl ddata dros dro a gellir ei ddiwygio. Nid safbwynt Cyfoeth Naturiol Cymru o reidrwydd yw'r safbwyntiau a fynegir yn y ddogfen hon. Nid yw ei swyddogion, ei weision na'i gynrychiolwyr yn gyfrifol am unrhyw golled neu ddirod a ddaw yn sgil dadansoddi neu ddefnyddio'r wybodaeth hon, na dibyniaeth ar safbwyntiau yn y ddogfen.

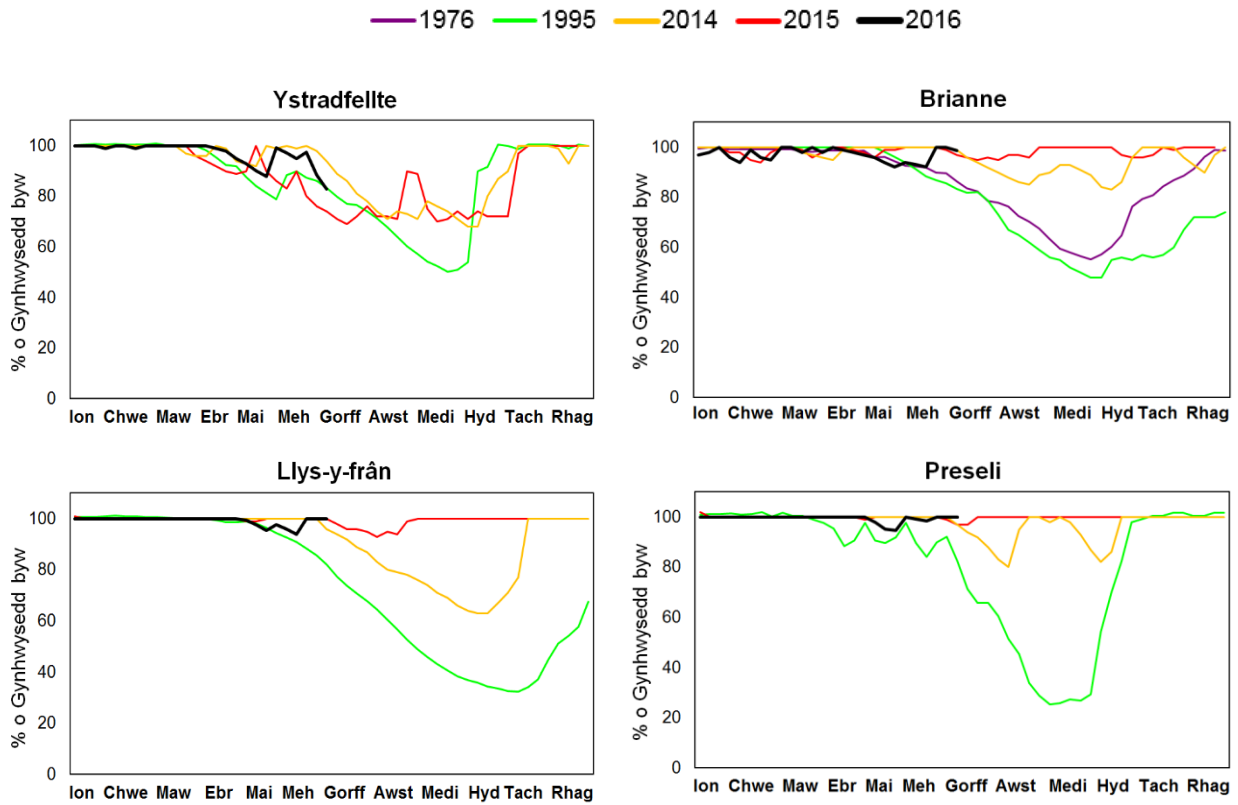
Ffigur 20: Siartiau Cronfedd: Gogledd Cymru



Cynnwys wythnosol cronfeydd safleoedd mynegeiol Cyfoeth Naturiol Cymru (Ffynhonnell: Dŵr Cymru)

Mae'r holl ddata dros dro a gellir ei ddiwygio. Nid safbwynt Cyfoeth Naturiol Cymru o reidrwydd yw'r safbwyntiau a fynegir yn y ddogfen hon. Nid yw ei swyddogion, ei weision na'i gynrychiolwyr yn gyfrifol am unrhyw golled neu ddifrod a ddaw yn sgil dadansoddi neu ddefnyddio'r wybodaeth hon, na dibyniaeth ar safbwyntiau yn y ddogfen.

Ffigur 21: Siartiau Cronfedd: De-orllewin Cymru



Cynnwys wythnosol cronfeydd safleoedd mynegeiol Cyfoeth Naturiol Cymru (Ffynhonnell: Dŵr Cymru)

Mae'r holl ddata dros dro a gellir ei ddiwygio. Nid safbwynt Cyfoeth Naturiol Cymru o reidrwydd yw'r safbwyntiau a fynegir yn y ddogfen hon. Nid yw ei swyddogion, ei weision na'i gynrychiolwyr yn gyfrifol am unrhyw golled neu ddifrod a ddaw yn sgil dadansoddi neu ddefnyddio'r wybodaeth hon, na dibyniaeth ar safbwyntiau yn y ddogfen.

Rhestr termau

Term	Diffiniad
Adlenwad	Proses cynyddu'r dŵr a storir ym mharth trwythedig dyfrhaen. Fe'i mynegir yn ddyfnder dŵr (mm).
Cynhwysiant byw cronfa	Y cynhwysiant cronfa y gellir ei ddefnyddio, fel arfer, at ddibenion storio at ofynion gweithredol sefydledig cronfa. Dyma gyfanswm y cynhwysiant, llai'r hyn nad yw ar gael oherwydd cytundebau gweithredu neu gyfyngiadau corfforol. Dim ond o dan amgylchiadau annormal, megis sychdwr difrifol, y gellid tynnu'r dŵr ychwanegol hwn.
Diffyg gwlybanaeth pridd (DGP)	Y gwahaniaeth rhwng faint o ddŵr sydd yn y pridd, a faint y gallai'r pridd ei ddal. Fe'i mynegir yn ddyfnder dŵr (mm).
Dŵr daear	Y dŵr a geir mewn dyfrhaen.
Dyfrhaen	Ffuriant daearegol a all storio a throsglwyddo dŵr.
Glawiad cyfartaleddol ardal	Dyfnder cyfartaleddol amcangyfrifedig glawiad dros ardal ddiffiniedig. Fe'i mynegir yn ddyfnder dŵr (mm).
Glawiad effeithiol	Y glawiad sydd ar gael i ymdreiddio i'r pridd neu i gynhyrchu llif afonydd. Fe'i mynegir yn ddyfnder dŵr (mm).
System Cyfrifo Glawiad ac Anweddiad y Swyddfa Dywydd (MORECS)	Darpara'r Swyddfa Dywydd ddata hinsoddol ar gyfer sgwariau rhwyll 40clm gan 40clm ledled y DU gan ddefnyddio MORECS .

Dosbarthiadau

Eithriadol uchel	Gwerth yn debyg o fod o fewn y band hwn 5% o'r amser
Tra uchel	Gwerth yn debyg o fod o fewn y band hwn 8% o'r amser
Uwch nag arfer	Gwerth yn debyg o fod o fewn y band hwn 15% o'r amser
Arferol	Gwerth yn debyg o fod o fewn y band hwn 44% o'r amser
Is nag arfer	Gwerth yn debyg o fod o fewn y band hwn 15% o'r amser
Tra isel	Gwerth yn debyg o fod o fewn y band hwn 8% o'r amser
Isel eithriadol	Gwerth yn debyg o fod o fewn y band hwn 5% o'r amser

Unedau

cumecau	Medrau ciwbig yr eiliad ($m^3 e^{-1}$)
mUSO	Medrau Uwch Seilnod Ordans (lefel gymhedrig y môr yn Newlyn, Cernyw).