



Cyfoeth Naturiol Cymru

- Roedd cyfanswm y glawiad misol a dderbyniwyd ar gyfer Cymru yn ystod mis Medi yn 156% o'r Cyfartaledd Tymor Hir (CTH, 1961-90). Derbyniodd y Gogledd, y De-orllewin a De-ddwyrain Cymru 132%, 167% a 166% o'r CTH, yn y drefn honno.
- Ar ddiwedd mis Medi, roedd y diffyg lleithder pridd (SMD) ar draws Cymru yn 0 – 114.8mm ar gyfer yr holl sgwariau MORECS. Pridd mewn 19 sgwariau (allan o 23) yn wlypach na'r LTA tra pridd yng ngweddill y sgwariau (4 allan o 23) yn sychach na'r LTA ar gyfer mis Medi.
- Ar gyfer llif afonydd yng Nghymru, dim ond 9 allan o 30 o safleoedd dangosydd cael eu dosbarthu fel Arferol ac 6 safle wedi'u dosbarthu fel uwch na'r arferol. Roedd 6 safle yn Hynod Uchel ac 8 safle yn Eithriadol o Uchel. Roedd y safle sy'n weddill yn Is nag arfer ar gyfer mis Medi.
- Mae storio gronfa cronus cyffredinol ar draws y safleoedd dangosydd yn fwy na 80% ac eithrio 3 gronfeydd (Cwm Elan, Wysg, Ystradfellte, Llandegfedd a Y 5 Mawr) ar ddiwedd mis Medi a holl gronfeydd o fewn amrediadau gweithredu arferol.

Glawiad*

Roedd cyfanswm y glawiad misol a dderbyniwyd ar gyfer Cymru yn 156% o'r Cyfartaledd Tymor Hir ar gyfer mis Medi. Canran y glawiad a gofnodwyd mewn dalgylchoedd o'i gymharu â'r cyfartaledd tymor hir (1961-90) ar draws Cymru oedd rhwng 92% (Gwy Isaf) a 200% (Dysynni). Mae'r cyfanswm glawiad ar gyfer Cymru oedd 64.9mm llai na'r Medi LTA. Ar gyfer y De-ddwyrain, y De-orllewin a Gogledd Cymru cyfansymiau'r glawiad oedd 132%, 167% a 166% o'r CTH, yn y drefn honno.

Map Glawiad

[Cenedlaethol](#)

Siartiau Glawiad

[Cenedlaethol ac
Ardaloedd](#)

[De-ddwyrain
Cymru](#)

[Gogledd Cymru](#)

[De-orllewin Cymru](#)

* gan ddefnyddio data'r Ganolfan Gwybodaeth Hinsawdd Genedlaethol (*Ffynhonnell: Swyddfa Dywydd [H] Hawlfraint y Goron*)

Diffyg/Adlenwad Gwlybanaeth Pridd

Roedd gan pob un o'r 23 MORECS sgwariau gwerthoedd SMD yn 0 – 114.8mm. 19 sgwariau yn wlypach na chyfartaledd y tymor hir tra bod y 4 sgwâr arall yn sychach na'r LTA ar gyfer mis Medi.

Map DGP

[Cenedlaethol](#)

Siartiau DGP

[Cynhariaeth â CTH](#)

Mae'r holl ddata dros dro a gellir ei ddiwygio.

Nid safbwynt Cyfoeth Naturiol Cymru o reidrwydd yw'r safbwyntiau a fynegir yn y ddogfen hon. Nid yw ei swyddogion, ei weision na'i gynrychiolwyr yn gyfrifol am unrhyw golled neu ddifrod a ddaw yn sgil dadansoddi neu ddefnyddio'r wybodaeth hon, na dibyniaeth ar safbwyntiau yn y ddogfen.

Llif Afonydd

- Llif afonydd yn rhwng *IseI eithriadol* i *Uwch na'r arferol* ar gyfer yr holl safleoedd dangosydd ar draws Cymru. 9 allan o 30 o safleoedd dangosydd (a oedd data llif ar gael) eu dosbarthu fel *Arferol*. 6 eu dosbarthu fel *Uwch na'r arferol* 8 safle yn Eithriadol o Uchel. Roedd 6 safle yn *Hynod Uchel* ac 8 safle yn *Eithriadol o Uchel*. Roedd y safle sy'n weddill yn *Is nag arfer* ar gyfer mis Medi.

Y De Ddwyrain: Roedd llif yn yr ardal yn amrywio o 41% (Afon Luggwy ym Butts Bridge)) i 144% (Afon Wysg ym Trostrey Weir) o Werthoedd CTH Medi.

Y De Orllewin: Roedd llif yr afon yn yr ardal hon yn amrywio o 92% (Afon Ewenni ym Capel Dewi) i 311% (Afon Taf ym Clog y Fran) o Werthoedd CTH Medi.

Y Gogledd: Roedd llif yn yr ardal yn amrywio o 133% (Afon Wheeler ym Bodfari) i 361% (Afon Clwyd ym Cored Ruthin) o Werthoedd CTH Medi.

Map Llif Afonydd	Cenedlaethol		
Tabl Llif Afonydd	% o CTH a chymharu â'r flwyddyn flaenorol		
Siartiau Llif Afonydd	De-ddwyrain Cymru	Gogledd Cymru	De-orllewin Cymru

Lefelau Dŵr Daear

lefelau dŵr daear ar gyfer mis Medi ym mhob safle dangosydd (10 safle) eu dosbarthu rhwng *IseI eithriadol* (Eastwick) ac *uwch na'r arferol* (Pant-y-Lladron, Fernbank a Dodleston). 3 safle wedi'u dosbarthu fel *Arferol* (Greenfield Garage, Hollybush a Broxton). 3 safle wedi'u dosbarthu fel *Tra IseI* (Llanfair DC, Handley a Pont y Cambwll).

Map Dŵr Daear	Cenedlaethol		
Siartiau Dŵr Daear	De-ddwyrain Cymru	Gogledd Cymru	De-orllewin Cymru

Cynnwys Cronfeydd

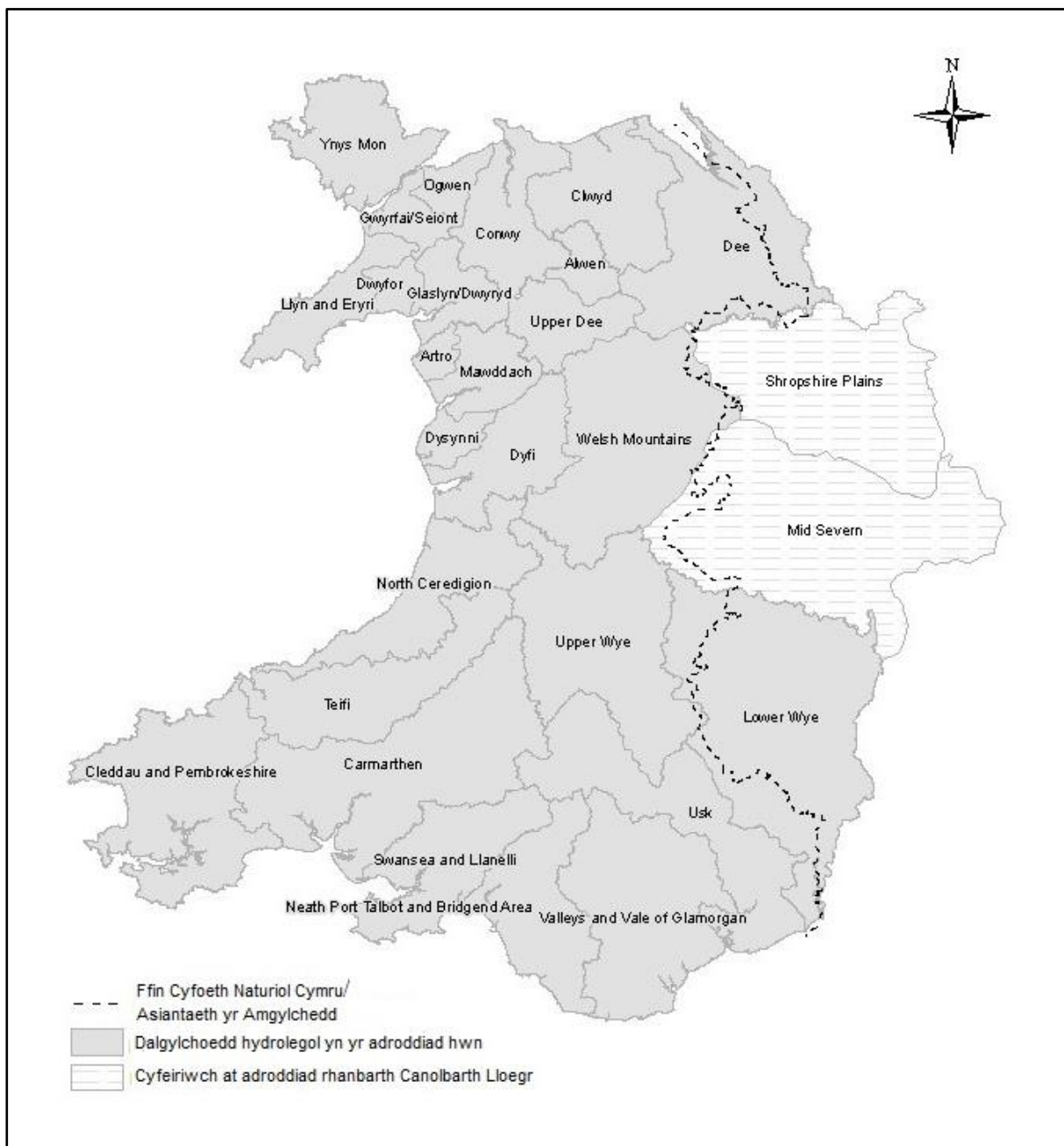
Ar ddiwedd mis Medi y rhan fwyaf o'r cronfeydd dangosydd (13 allan o 18) yn fwy na 80% yn llawn ac mae'r ddau cronfeydd sy'n weddill (Wysg, Cwm Elan, Llandegfedd, Ystradfellte a Y 5 Mawr) yn 66%, 71%, 60%, 69% a 79% yn llawn. Mae pob un ohonynt mewn ystod arferol ar gyfer yr adeg o'r flwyddyn.

Siartiau Cronfeydd	De-ddwyrain Cymru	Gogledd Cymru	De-orllewin Cymru
--------------------	-----------------------------------	-------------------------------	-----------------------------------

Mae'r holl wybodaeth ynghylch Adroddiadau Sefyllfa Ddŵr yn ddarpariaethol, wedi'i seilio ar ddarlleniadau man-a-lle, ac yn agored i'w newid.

Awdur: Zhong Zhang Ffôn: 03000 654521

Cyfoeth Naturiol Cymru



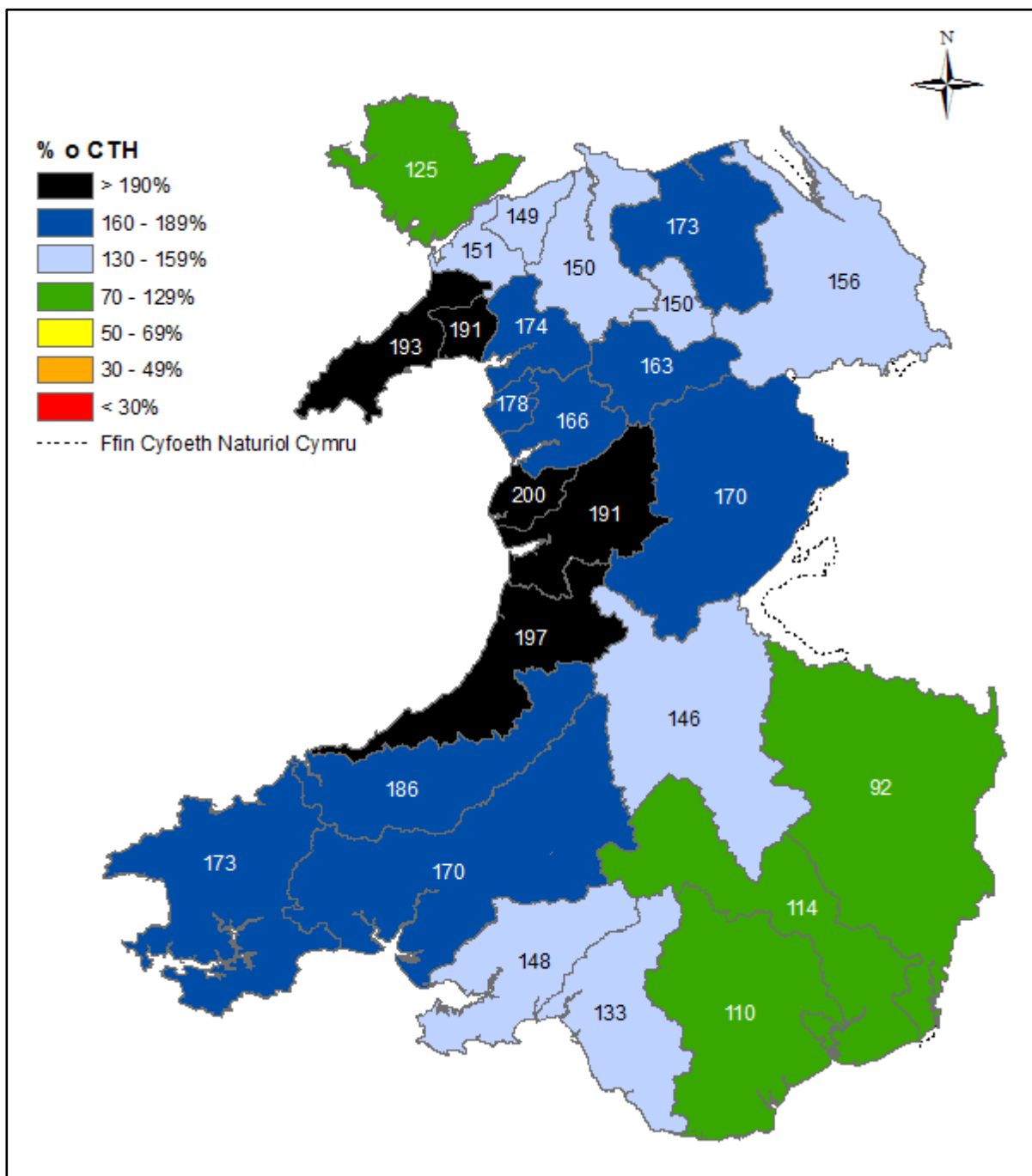
Ffigur 1: Mae Adroddiad Sefyllfa Ddŵr Cyfoeth Naturiol Cymru'n cynnwys safleoedd yn y dalgylchoedd a ddangosir. Mae rhannau o Wastatiroedd Swyddog Amgylchedd Amwythig a Dalgylch Hafren Ganol yn Cymru. Am wybodaeth lawn ynghylch y dalgylchoedd hyn, gweler Adroddiad Sefyllfa Canolbarth Lloegr.

Ar gyfer ardaloedd sy'n ffinio â Chyfoeth Naturiol Cymru, gweler adroddiadau Canolbarth Lloegr a Gogledd-orllewin Lloegr Asiantaeth yr Amgylchedd:

[Asiantaeth yr Amgylchedd – adroddiad sefyllfa ddŵr Canolbarth, Lloegr](#)
[Asiantaeth yr Amgylchedd – adroddiad sefyllfa ddŵr Gogledd-orllewin, Lloegr](#)

Mae'r holl ddata dros dro a gellir ei ddiwygio. Nid safbwynt Cyfoeth Naturiol Cymru o reidrwydd yw'r safbwyntiau a fynegir yn y ddogfen hon. Nid yw ei swyddogion, ei weision na'i gynrychiolwyr yn gyfrifol am unrhyw golled neu ddifrod a ddaw yn sgil dadansoddi neu ddefnyddio'r wybodaeth hon, na dibyniaeth ar safbwyntiau yn y ddogfen.

Glwiad

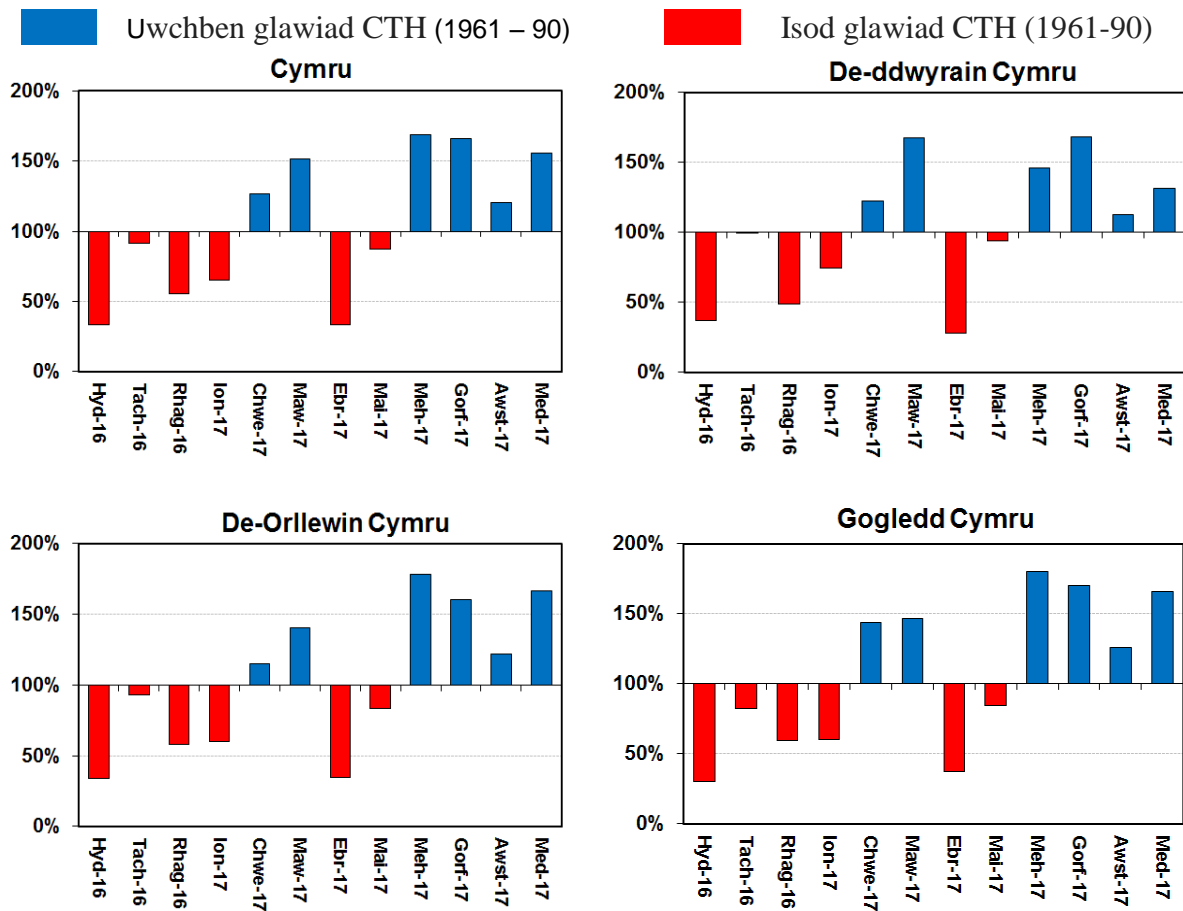


Ffigwr 2: Cyfanswm, ar gyfartaledd dalgylchoedd, y glaw a ddisgynnodd fis Medi fel canran o'r cyfartaledd tymor hir Medi 1961 - 90 yn nalgylchoedd Cyfoeth Naturiol Cymru gan ddefnyddio data NCIC (National Climate Information Centre [Canolfan Wybodaeth ar Hinsawdd Cenedlaethol]) (Ffynhonnell: Swyddfa Dywydd © Hawlfraint y Goron).

Mae'r holl ddata dros dro a gellir ei ddiwygio. Nid safbwynt Cyfoeth Naturiol Cymru o reidrwydd yw'r safbwyntiau a fynegir yn y ddogfen hon. Nid yw ei swyddogion, ei weision na'i gynrychiolwyr yn gyfrifol am unrhyw golled neu ddifrod a ddaw yn sgil dadansoddi neu ddefnyddio'r wybodaeth hon, na dibyniaeth ar safbwyntiau yn y ddogfen.

Siartiau Glawiad

Ffigur 3: Siartiau Glawiad: Rhanbarth ac Ardaloedd

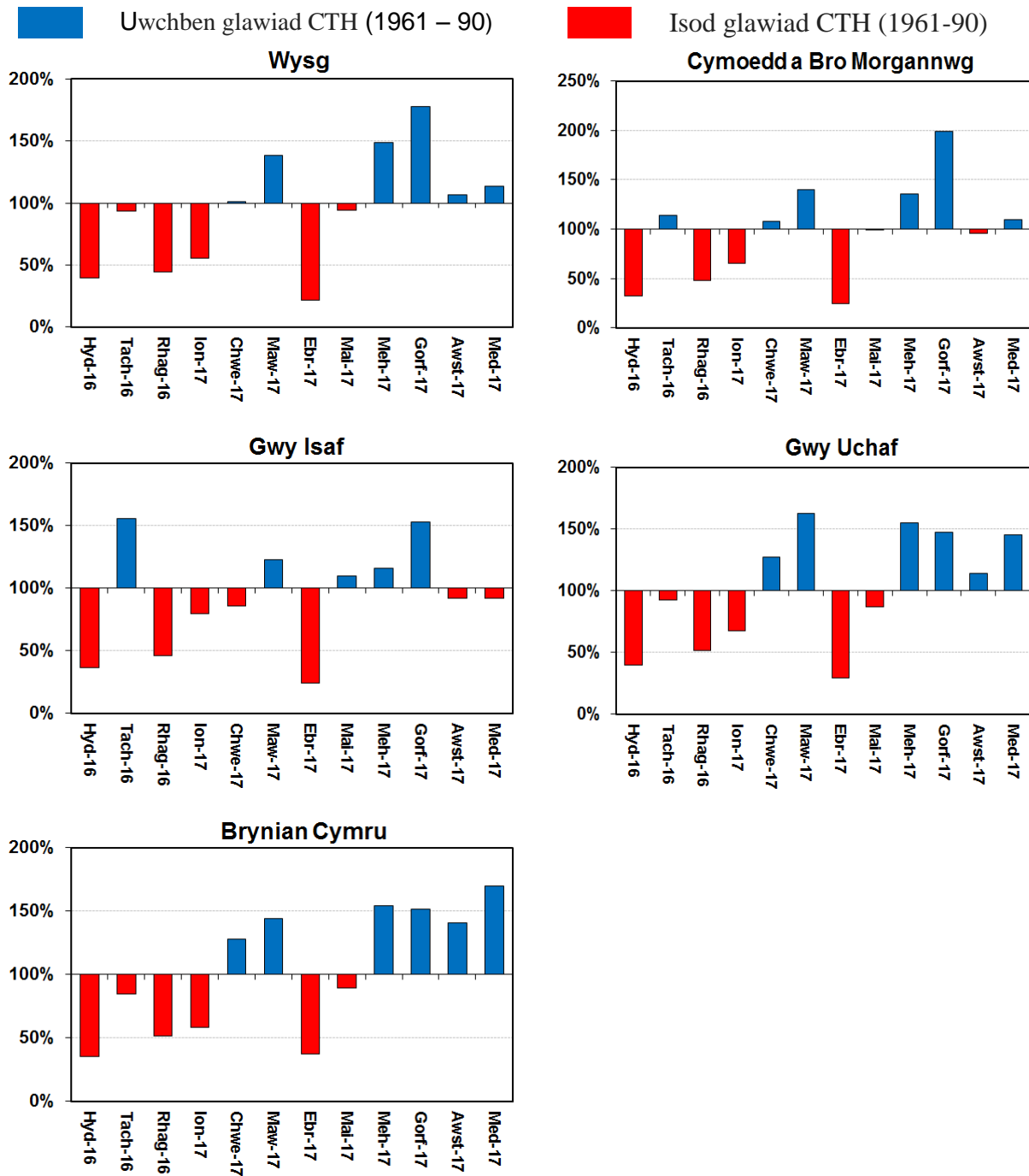


Cymhariaeth o gyfanswm misol y glawiad â'r cyfartaledd tymor hir 1961 – 90 yn cael ei fynegi fel canran ar gyfer Cyfoeth Naturiol Cymru ac ar gyfer Ardaloedd, gan ddefnyddio data NCIC (Canolfan Wybodaeth ar Hinsawdd Cenedlaethol) (*Ffynhonnell: Swyddfa Dywydd © Hawlfraint y Goron*).

Mae'r holl ddata dros dro a gellir ei ddiwygio.

Nid safbwynt Cyfoeth Naturiol Cymru o reidrwydd yw'r safbwyntiau a fynegir yn y ddogfen hon. Nid yw ei swyddogion, ei weision na'i gynrychiolwyr yn gyfrifol am unrhyw golled neu ddirod a ddaw yn sgil dadansoddi neu ddefnyddio'r wybodaeth hon, na dibyniaeth ar safbwyntiau yn y ddogfen.

Ffigur 4: Siartiau Glawiad: De-ddwynrain Cymru

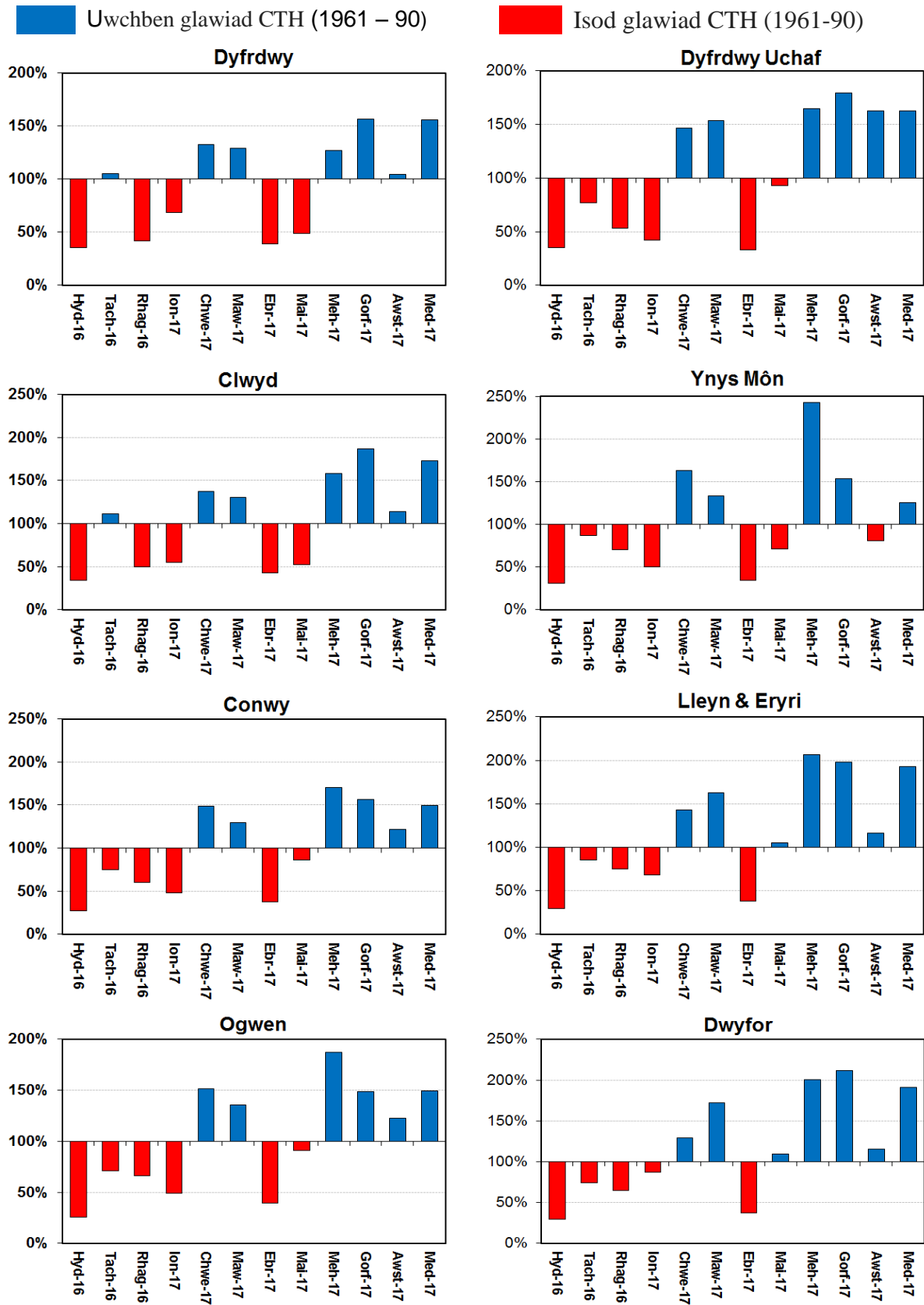


Cyfansymiau glawiad misol o'u cymharu â chyfartaledd tymor hir 1961-90 De-ddwynrain Cymru, gan ddefnyddio data'r Ganolfan Gwybodaeth Hinsawdd Genedlaethol (*Ffynhonnell: Swyddfa Dywydd [H] Hawlfraint y Goron*)

Mae'r holl ddata dros dro a gellir ei ddiwygio.

Nid safbwynt Cyfoeth Naturiol Cymru o reidrwydd yw'r safbwyntiau a fynegir yn y ddogfen hon. Nid yw ei swyddogion, ei weision na'i gynrychiolwyr yn gyfrifol am unrhyw golled neu ddirfod a ddaw yn sgil dadansoddi neu ddefnyddio'r wybodaeth hon, na dibyniaeth ar safbwyntiau yn y ddogfen.

Ffigur 5: Siartiau Glawiad: Gogledd Cymru



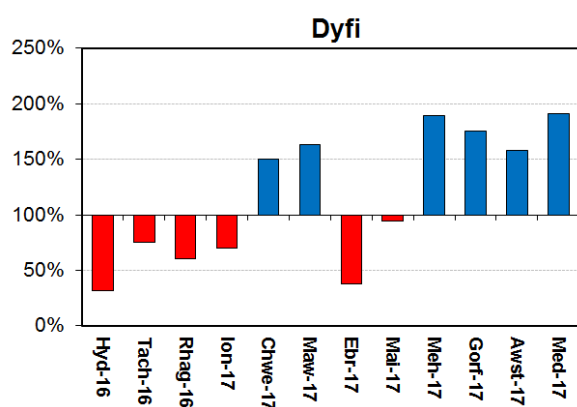
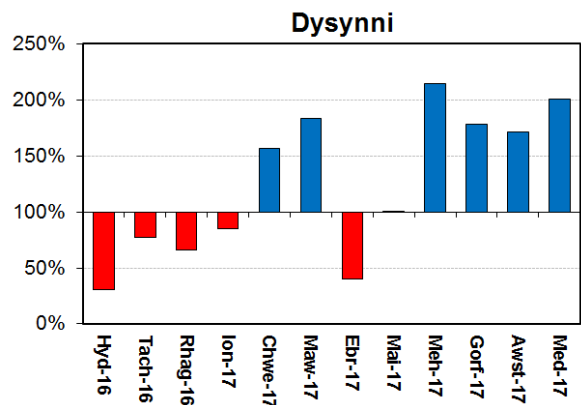
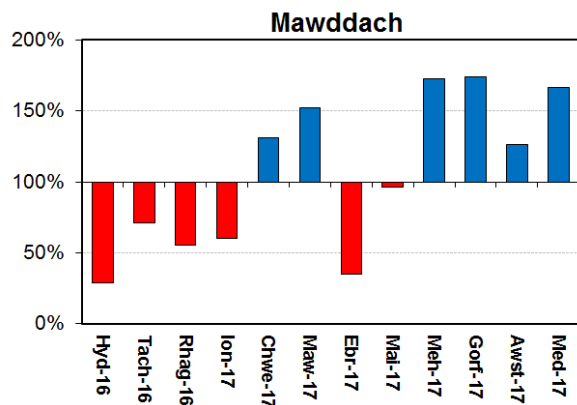
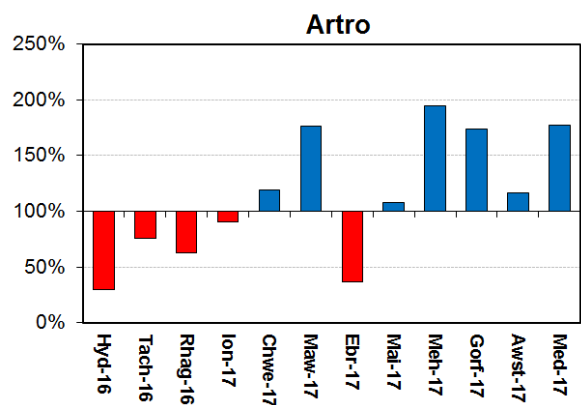
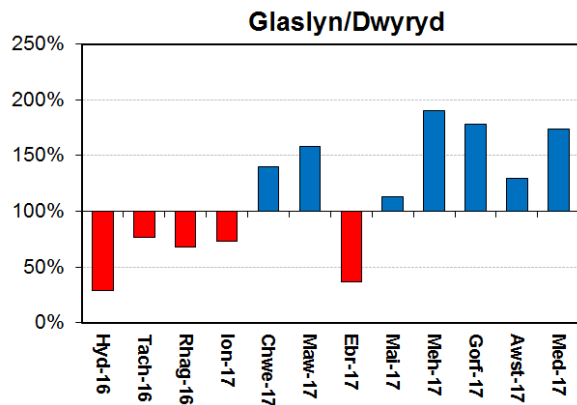
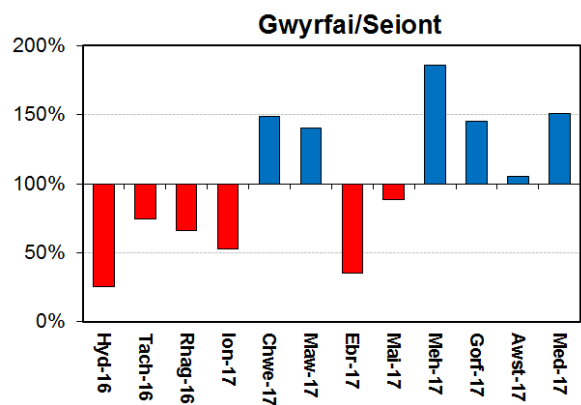
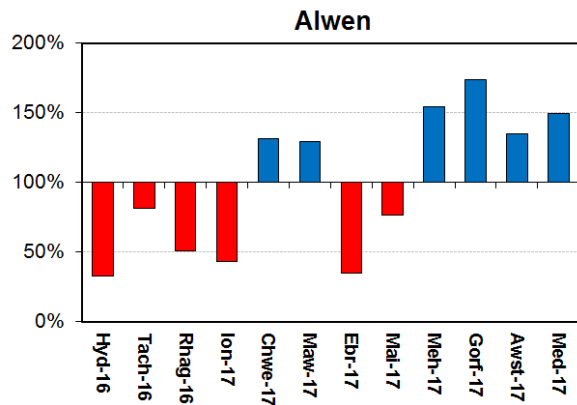
Cyfansymiau glawiad misol o'u cymharu â chyfartaledd tymor hir 1961-90 Gogledd Cymru, gan ddefnyddio data'r Ganolfan Gwybodaeth Hinsawdd Genedlaethol (Ffynhonnell: Swyddfa Dywydd [H] Hawlfraint y Goron)

Mae'r holl ddata dros dro a gellir ei ddiwygio. Nid safbwynt Cyfoeth Naturiol Cymru o reidrwydd yw'r safbwyntiau a fynegir yn y ddogfen hon. Nid yw ei swyddogion, ei weision na'i gynrychiolwyr yn gyfrifol am unrhyw golled neu ddirod a ddaw yn sgil dadansoddi neu ddefnyddio'r wybodaeth hon, na dibyniaeth ar safbwyntiau yn y ddogfen.

Dychwelyd at y Grnodedb

■ Uwchben glawiad CTH (1961 – 90)

■ Isod glawiad CTH (1961-90)

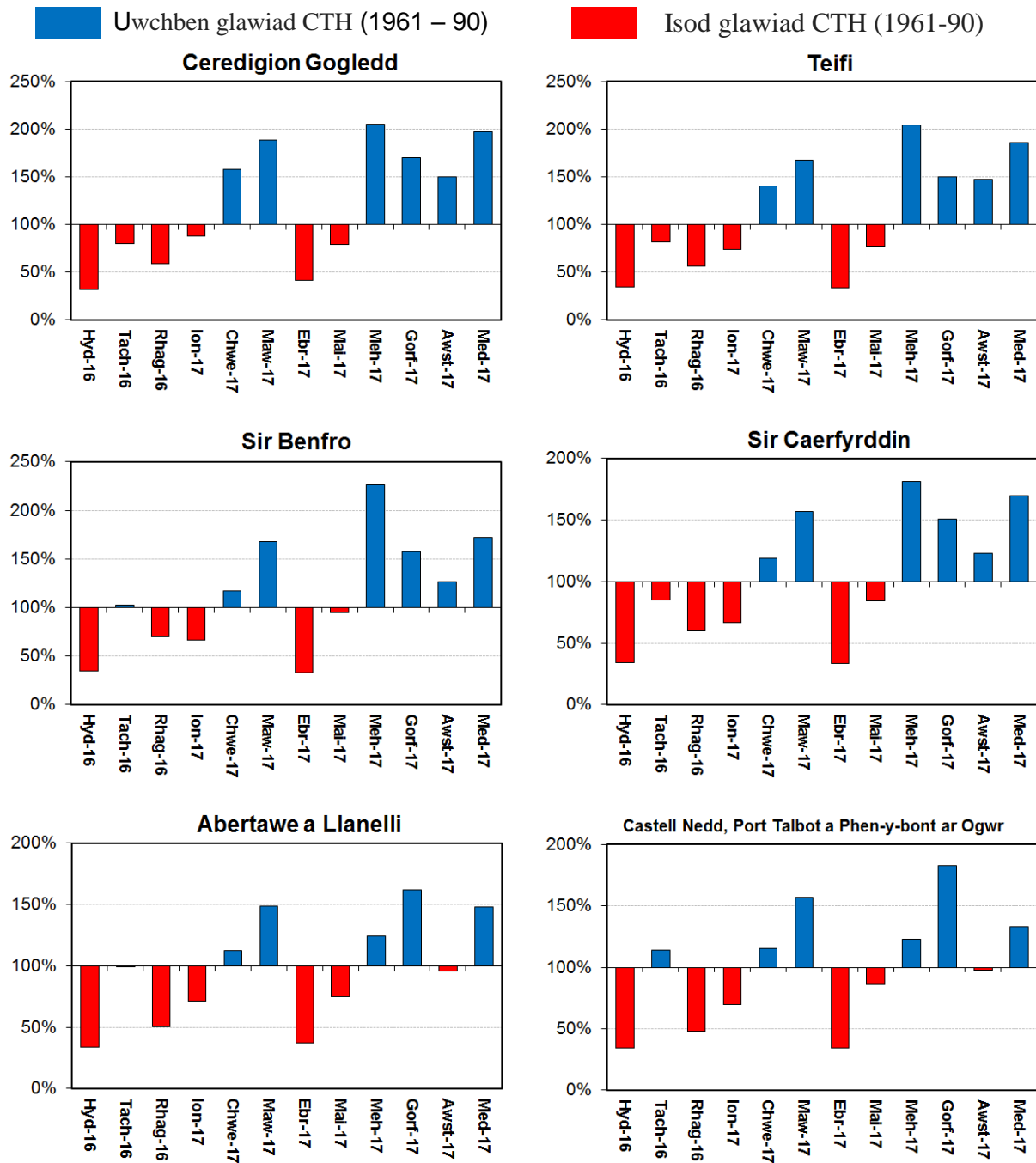


Cyfansymiau glawiad misol o'u cymharu â chyfartaledd tymor hir 1961-90 Gogledd Cymru, gan ddefnyddio data'r Ganolfan Gwybodaeth Hinsawdd Genedlaethol (Ffynhonnell: Swyddfa Dywydd [H] Hawlfraint y Goron)

Mae'r holl ddata dros dro a gellir ei ddiwygio.

Nid safbwynt Cyfoeth Naturiol Cymru o reidrwydd yw'r safbwyntiau a fynegir yn y ddogfen hon. Nid yw ei swyddogion, ei weision na'i gynrychiolwyr yn gyfrifol am unrhyw golled neu ddirod a ddaw yn sgil dadansoddi neu ddefnyddio'r wybodaeth hon, na dibyniaeth ar safbwyntiau yn y ddogfen.

Ffigur 6: Siartiau Glawiad: De-orllewin Cymru

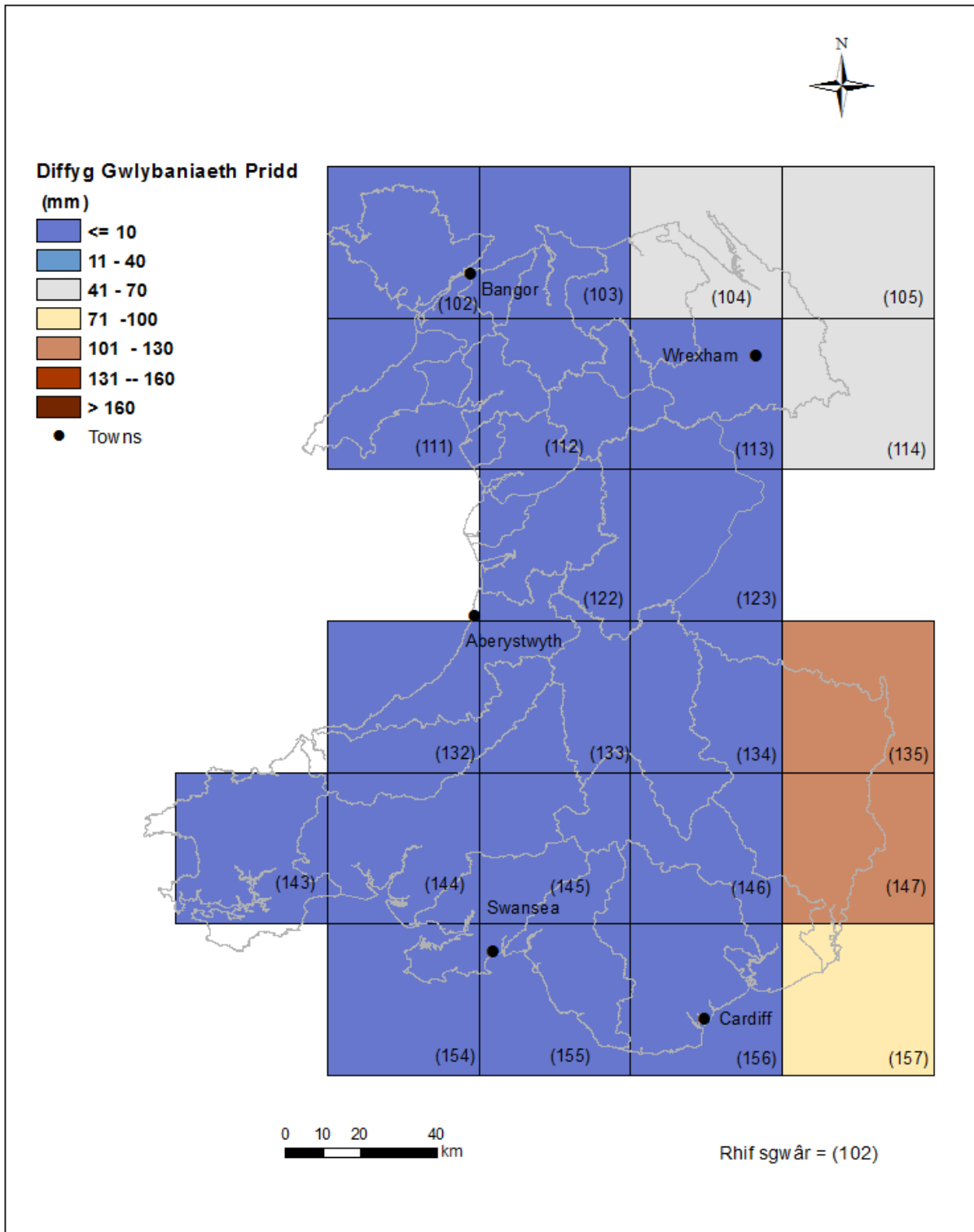


Cyfansymiau glawiad misol o'u cymharu â chyfartaledd tymor hir 1961-90 De-orllewin Cymru, gan ddefnyddio data'r Ganolfan Gwybodaeth Hinsawdd Genedlaethol (*Ffynhonnell: Swyddfa Dywydd [H] Hawlfraint y Goron*)

Mae'r holl ddata dros dro a gellir ei ddiwygio.

Nid safbwynt Cyfoeth Naturiol Cymru o reidrwydd yw'r safbwyntiau a fynegir yn y ddogfen hon. Nid yw ei swyddogion, ei weision na'i gynrychiolwyr yn gyfrifol am unrhyw golled neu ddirod a ddaw yn sgil dadansoddi neu ddefnyddio'r wybodaeth hon, na dibyniaeth ar safbwyntiau yn y ddogfen.

Diffyg Gwlybaniaeth Pridd (DGP)



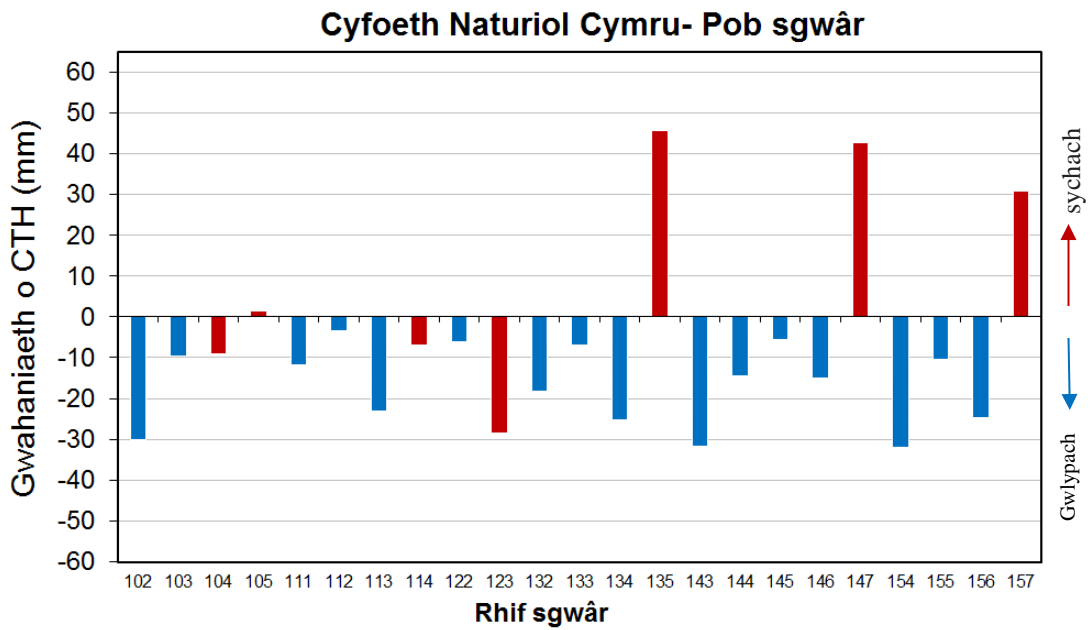
Ffigur 7: Diffygion gwlybaniaeth pridd (mm) MORECS parthed defydd tir gwirioneddol ar gyfer Cyfoeth Naturiol Cymru (Ffynhonnell: Swyddfa Dywydd [H] Hawlfraint y Goron)

Mae'r holl ddata dros dro a gellir ei ddiwygio.

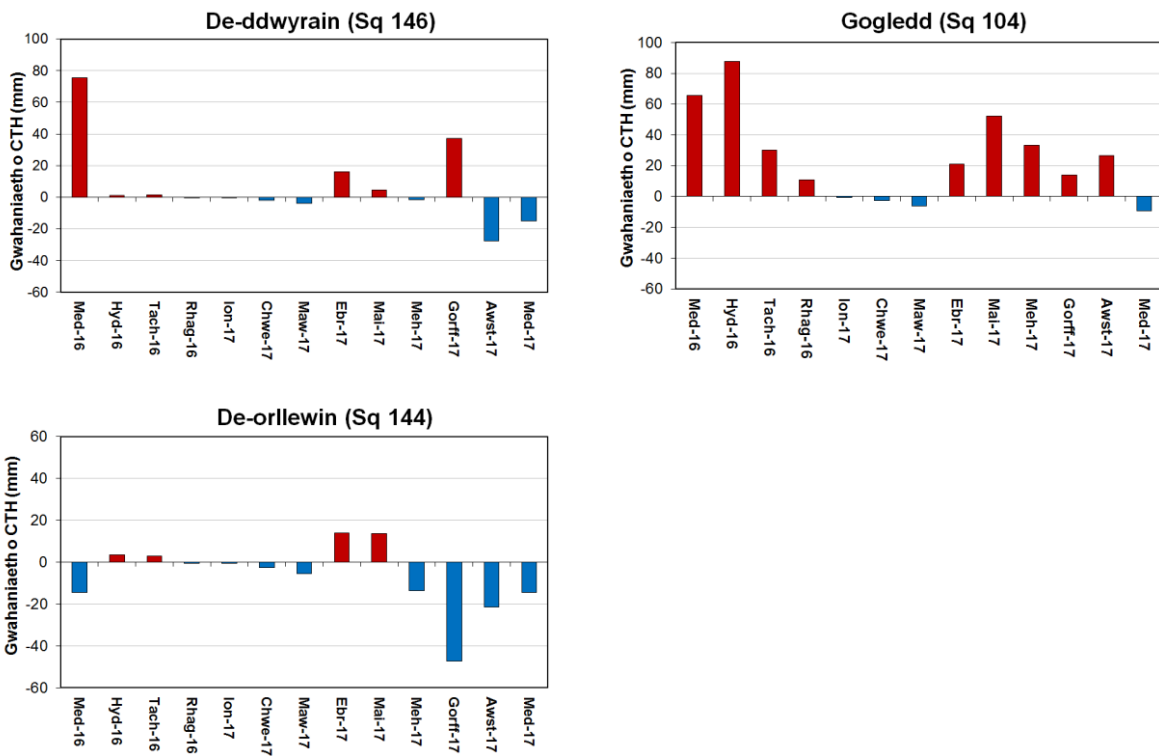
Nid safbwynt Cyfoeth Naturiol Cymru o reidrwydd yw'r safbwyntiau a fynegir yn y ddogfen hon. Nid yw ei swyddogion, ei weision na'i gynrychiolwyr yn gyfrifol am unrhyw golled neu ddfrod a ddaw yn sgil dadansoddi neu ddefnyddio'r wybodaeth hon, na dibyniaeth ar safbwyntiau yn y ddogfen.

Uwchben DGP CTH (Sychu)

Isod DGP CTH (Gwlypach)



Ffigwr 8: Gwahaniaeth (mm) yn y diffyg lleithder pridd ddiwedd mis Medi MORECS a'r cyfartaledd misol tymor hir 1961 – 90 o ran defnydd tir gwirioneddol sgwariau Cyfoeth Naturiol Cymru (Ffynhonell: Swyddfa Dywydd © Hawlfraint y Goron).

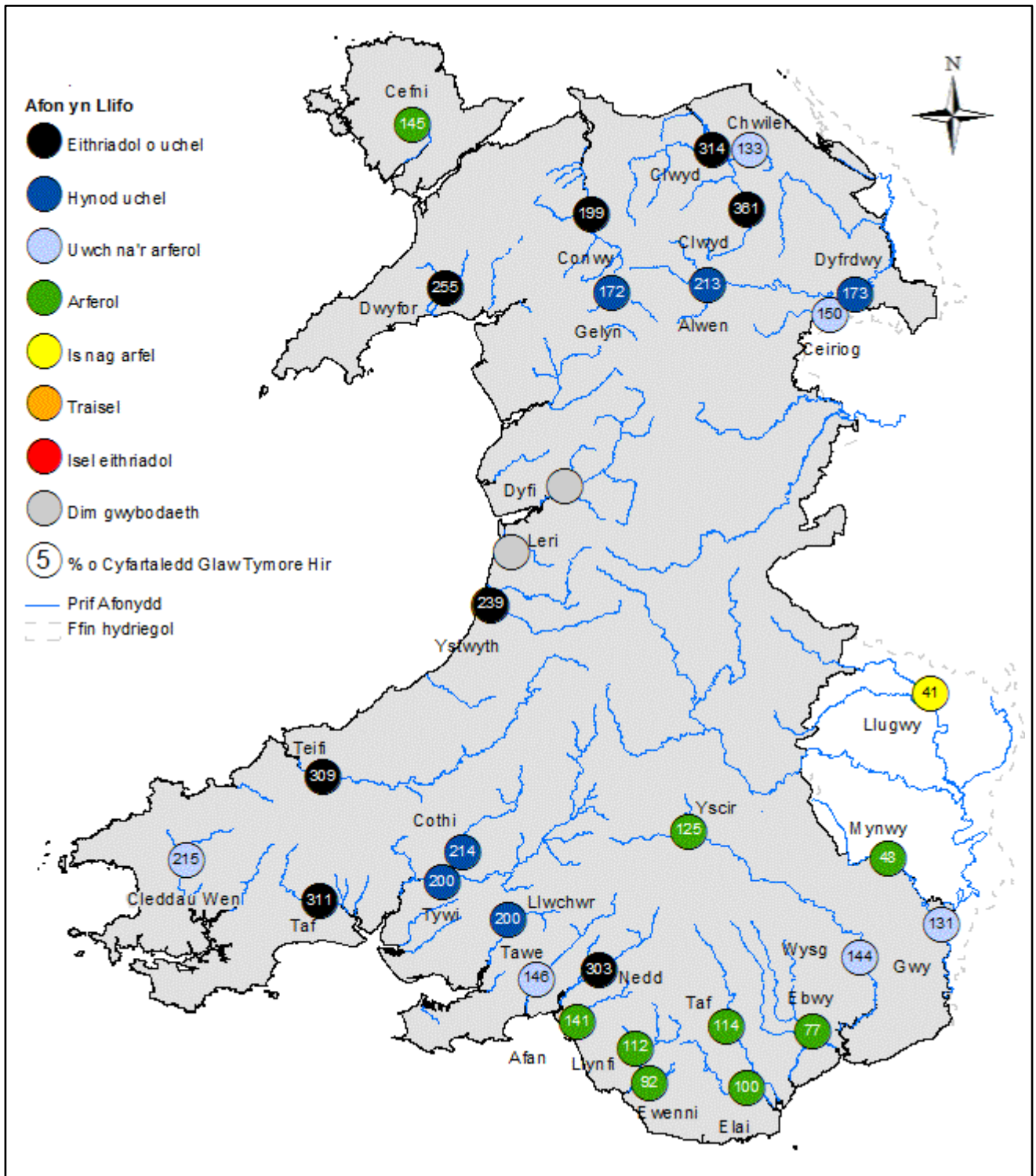


Ffigwr 9: Gwahaniaeth (mm) yn y diffyg lleithder pridd diwedd mis MORECS a'r cyfartaledd misol tymor hir 1961 – 90 ar gyfer defnydd tir gwirioneddol y De-ddwyrain, y Gogledd a'r De-orllewin (Ffynhonell: Swyddfa Dywydd © Hawlfraint y Goron). (Noder: does dim Cyfartaledd Tymor Hir ar gael ar gyfer Cyfoeth Naturiol Cymru)

Mae'r holl ddata dros dro a gellir ei ddiwygio.

Nid safbwynt Cyfoeth Naturiol Cymru o reidrwydd yw'r safbwyntiau a fynegir yn y ddogfen hon. Nid yw ei swyddogion, ei weision na'i gynrychiolwyr yn gyfrifol am unrhyw golled neu ddfrod a ddaw yn sgil dadansoddi neu ddefnyddio'r wybodaeth hon, na dibyniaeth ar safbwyntiau yn y ddogfen.

Llif Afonydd



Ffigur 10: Cyfartaledd misol llif afonydd ar gyfer Medi, wedi'i ddsbarthu'n berthynol i ddadansoddiad o gyfartaleddau misol Medi hanesyddol (Ffynhonnell: Cyfoeth Naturiol Cymru).

Mae'r holl ddata dros dro a gellir ei ddiwygio.

Nid safbwynt Cyfoeth Naturiol Cymru o reidrwydd yw'r safbwyntiau a fynegir yn y ddogfen hon. Nid yw ei swyddogion, ei weision na'i gynrychiolwyr yn gyfrifol am unrhyw golled neu ddirod a ddaw yn sgil dadansoddi neu ddefnyddio'r wybodaeth hon, na dibyniaeth ar safbwyntiau yn y ddogfen.

Dychwelyd at y Grnodeb

ENW'R SAFLE	AFON	Medi 2017			Medi 2016		Medi CTH		
		Dosbarth	% o CTH	Llif (m3/e)	% o CTH	Llif (m3/e)	CTH	Isafswm misol	Uchafswm misol
Safleoedd Llif Afonydd: Ardal y De-ddwyrain									
Butts Bridge	Llugwy	Is nag arfer	41%	0.89	49%	1.06	2.18	0.65	9.64
Grosmont	Monnow	Arferol	48%	1.09	67%	1.51	2.25	0.43	13.60
Pont ar Yscir	Yscir	Arferol	125%	1.34	120%	1.28	1.07	0.13	3.95
Pontypridd	Taf	Arferol	114%	15.20	157%	21.00	13.36	3.67	41.60
Redbrook	Gwy	Uwch na'r arferol	131%	42.70	88%	28.80	32.65	7.85	121.00
Rhiwderyn	Ebwy	Arferol	77%	3.29	107%	4.59	4.30	0.80	14.60
Sain Ffagan	Elái	Arferol	100%	2.88	130%	3.73	2.88	0.67	11.90
Cored Trostre	Wysg	Uwch na'r arferol	144%	15.50	120%	12.90	10.74	3.27	24.70
Safleoedd Llif Afonydd: Ardal y Gogledd									
Bodfari	Chwiler	Uwch na'r arferol	133%	0.53	73%	0.29	0.40	0.20	1.01
Bodffordd	Cefni	Arferol	145%	0.29	70%	0.14	0.20	0.01	0.78
Cored Bryncynallt	Ceiriog	Uwch na'r arferol	150%	2.55	35%	0.59	1.70	0.35	6.67
Cwmlanerch	Conwy	Eithriadol o Uchel	199%	32.00	98%	15.80	16.06	1.37	36.50
Cynefail	Gelyn	Hynod Uchel	172%	1.05	87%	0.53	0.61	0.08	1.41
Dol y Bont	Leri						1.38	0.22	2.72
Dwryd	Alwen	Hynod Uchel	213%	6.57	57%	1.77	3.08	0.72	8.81
Pont ar Ddyfi	Dyfi						17.36	4.16	36.30
Garndolbenmaen	Dwyfor	Eithriadol o Uchel	255%	5.82	165%	3.76	2.28	0.52	4.49
Manley Hall	Dyfrdwy	Hynod Uchel	173%	35.10	75%	15.10	20.26	9.23	50.20
Pont y Cambwll	Clwyd	Eithriadol o Uchel	314%	8.57	43%	1.18	2.73	0.52	9.73
Cored Rhuthun	Clwyd	Eithriadol o Uchel	361%	1.66	26%	0.12	0.46	0.04	1.83
Safleoedd Llif Afonydd: Ardal y De-orllewin									
Capel Dewi	Tywi	Hynod Uchel	200%	49.30	129%	31.90	24.68	4.96	76.50
Clog y Frân	Taf	Eithriadol o Uchel	311%	11.90	128%	4.90	3.83	0.51	15.30
Coetre-hen	Llynfi	Arferol	112%	2.08	151%	2.79	1.85	0.39	5.06
Melin Mynachdy	Cothi	Hynod Uchel	214%	15.90	147%	10.90	7.42	0.93	23.90
Glanteifi	Teifi	Eithriadol o Uchel	309%	52.00	92%	15.40	16.82	1.07	48.70
Keepers Lodge	Eweni	Arferol	92%	1.13	116%	1.43	1.23	0.39	4.60
Marcroft	Afan	Arferol	141%	5.83	162%	6.70	4.14	0.91	8.58
Pont Llwlwyn	Ystwyth	Eithriadol o Uchel	239%	10.60	88%	3.91	4.43	0.71	10.70
Treffgarne *	Western Cleddau	Uwch na'r arferol	215%	3.09	147%	2.12	1.44	0.33	3.77
Rhesolfen	Nedd	Eithriadol o Uchel	303%	21.00	165%	11.40	6.92	0.98	15.20
Tir-y-dail	Llwchwr	Hynod Uchel	200%	2.66	192%	2.55	1.33	0.43	2.92
Ynystanglws	Tawe	Uwch na'r arferol	146%	14.10	188%	18.20	9.69	0.57	26.30

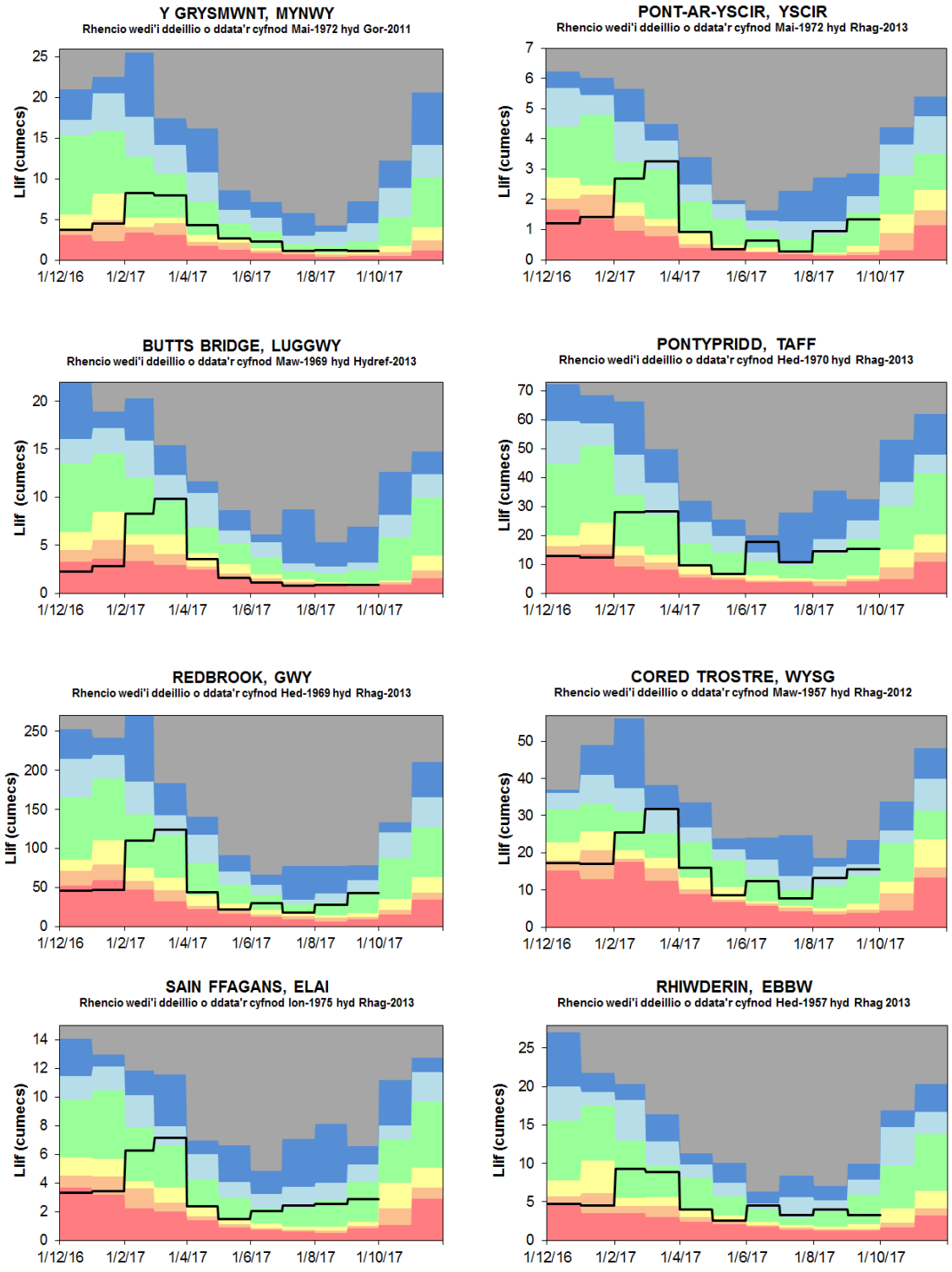
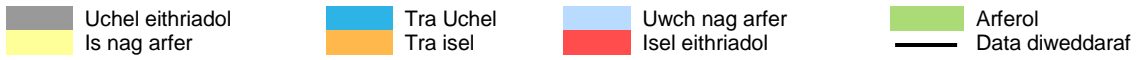
Ffigur 11: Cyfartaledd misol llif afonydd ar gyfer Medi, gyda chymhariaeth â'r flwyddyn flaenorol wedi'i mynegi'n ganran o gyfartaledd tymor hir Medi, a'i ddsbarthu'n berthynol i ddadansoddiad o gyfartaleddau misol Medi hanesyddol (Ffynhonnell: Cyfoeth Naturiol Cymru). (* Ar gyfer gorsaf Trefgarn y Cytundebau Tymor Hir yn deillio gan ddefnyddio llif hanesyddol graddedig (1965-2003) o'r orsaf i lawr yr afon ym Melin Prendergast

Mae'r holl ddata dros dro a gellir ei ddiwygio.

Nid safbwynt Cyfoeth Naturiol Cymru o reidrwydd yw'r safbwyntiau a fynegir yn y ddogfen hon. Nid yw ei swyddogion, ei weision na'i gynrychiolwyr yn gyfrifol am unrhyw golled neu ddirod a ddaw yn sgil dadansoddi neu ddefnyddio'r wybodaeth hon, na dibyniaeth ar safbwyntiau yn y ddogfen.

Siartiau Llif Afonydd

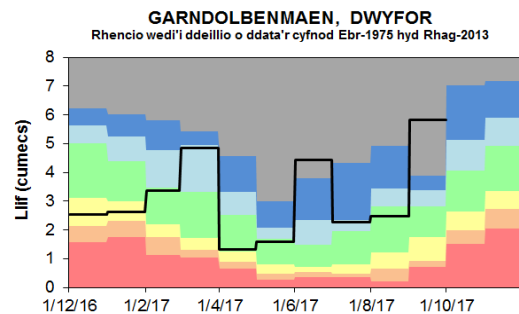
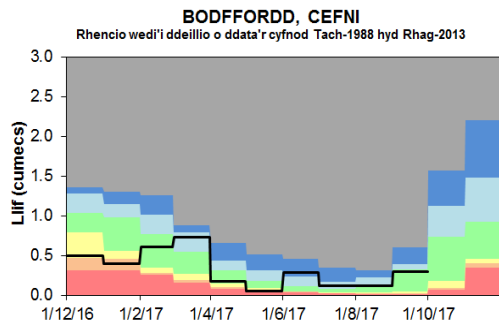
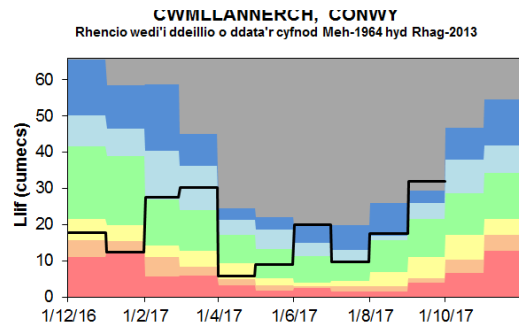
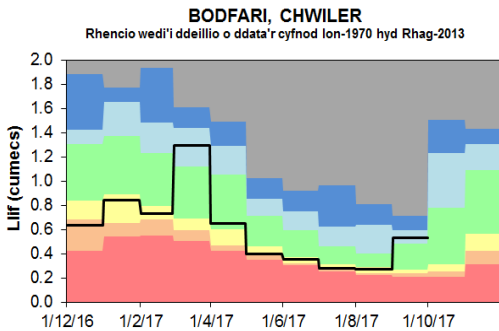
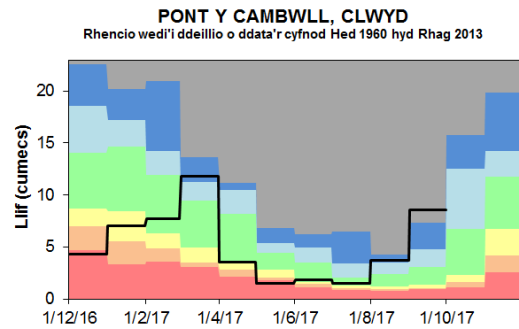
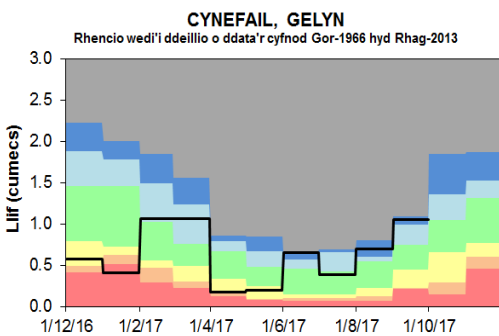
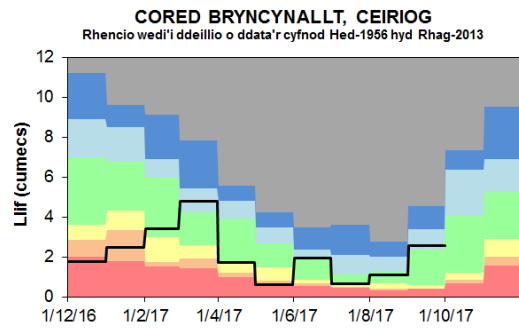
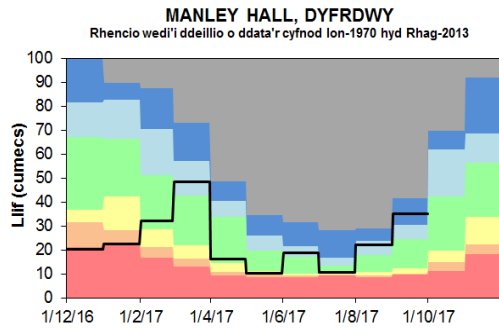
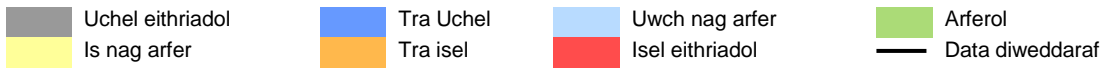
Ffigur 12: Siartiau Llif Afonydd: De-ddwyrain Cymru



Llif misol afonydd, ar gyfartaledd, am y 10 mis diwethaf, wedi'u dosbarthu'n berthynol i'r dadansoddiad o lefelau afonydd hanesyddol (Ffynhonnell: Cyfoeth Naturiol Cymru).

Mae'r holl ddata dros dro a gellir ei ddiwygio. Nid safbwynt Cyfoeth Naturiol Cymru o reidrwydd yw'r safbwyntiau a fynegir yn y ddogfen hon. Nid yw ei swyddogion, ei weision na'i gynrychiolwyr yn gyfrifol am unrhyw golled neu ddirod a ddaw yn sgil dadansoddi neu ddefnyddio'r wybodaeth hon, na dibyniaeth ar safbwyntiau yn y ddogfen.

Ffigur 13: Siartiau Llif Afonydd: Gogledd Cymru

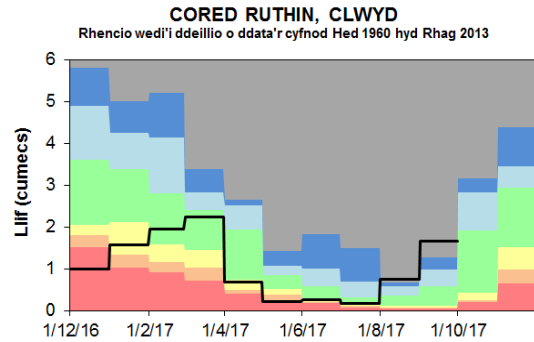
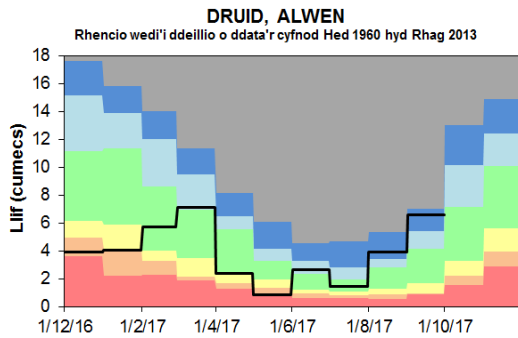
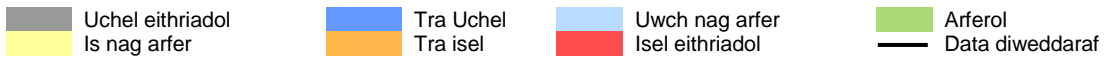


Llif misol afonydd, ar gyfartaledd, am y 10 mis diwethaf, wedi'u dosbarthu'n berthynol i'r dadansoddiad o lefelau afonydd hanesyddol (Ffynhonnell: Cyfoeth Naturiol Cymru).

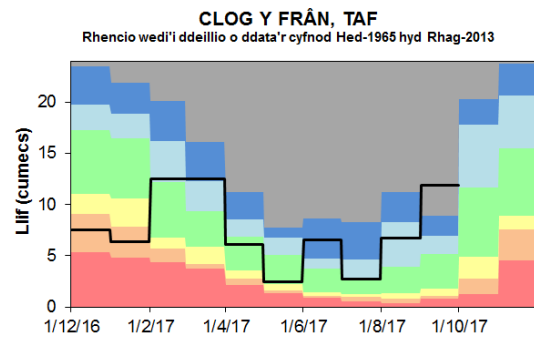
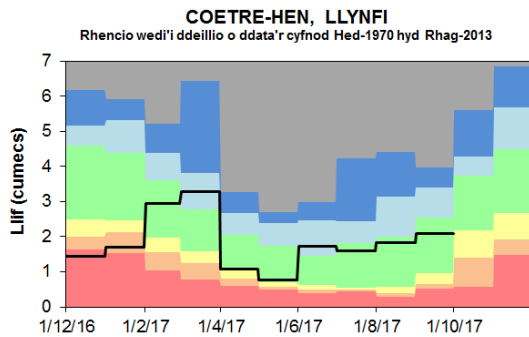
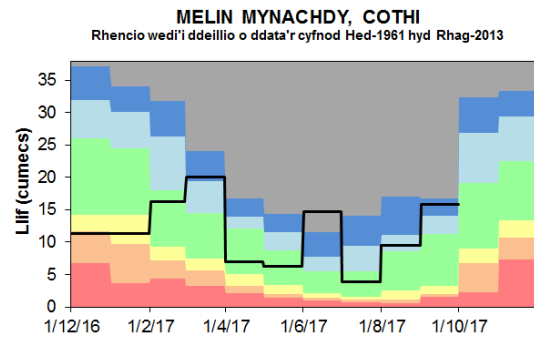
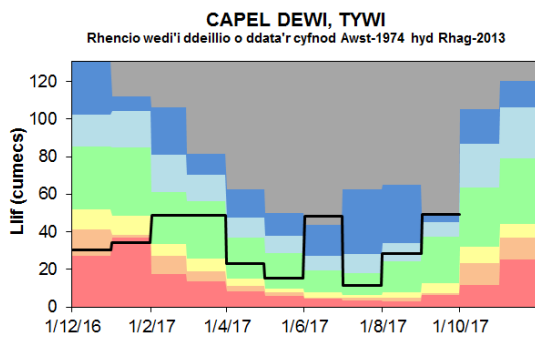
Mae'r holl ddata dros dro a gellir ei ddiwygio.

Nid safbwynt Cyfoeth Naturiol Cymru o reidrwydd yw'r safbwyntiau a fynegir yn y ddogfen hon. Nid yw ei swyddogion, ei weision na'i gynrychiolwyr yn gyfrifol am unrhyw golled neu ddirod a ddaw yn sgil dadansoddi neu ddefnyddio'r wybodaeth hon, na dibyniaeth ar safbwyntiau yn y ddogfen.

Dychwelyd at y Grnodeb



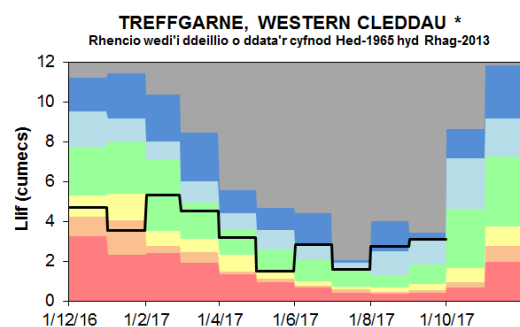
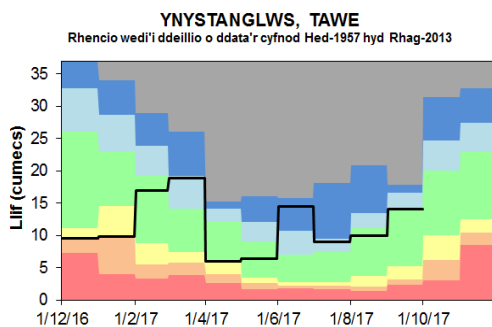
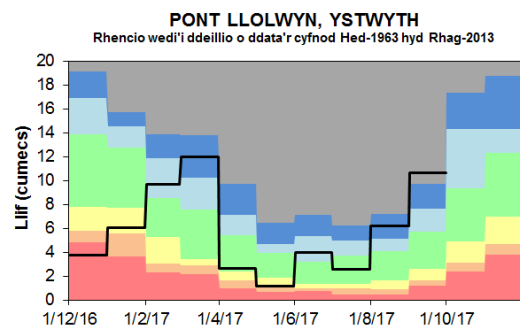
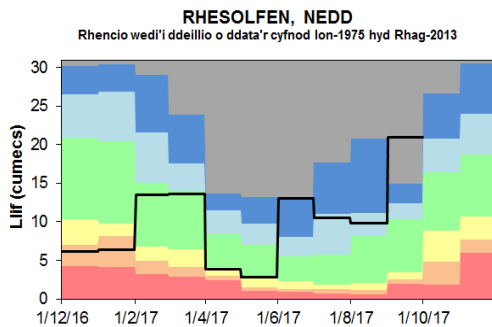
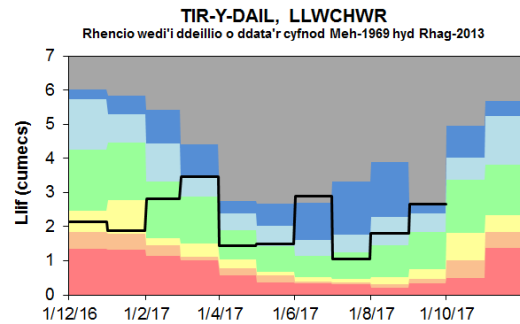
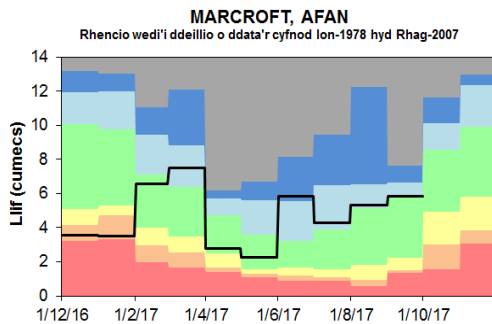
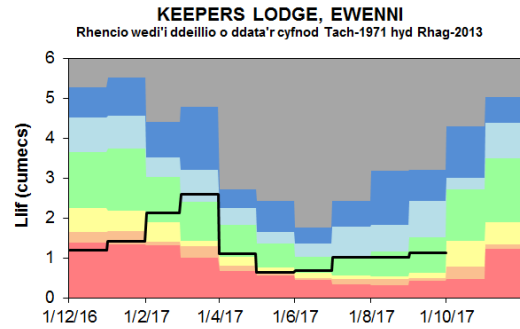
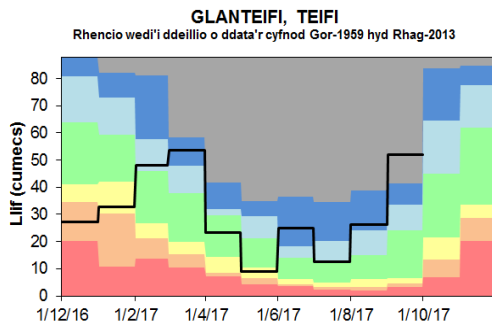
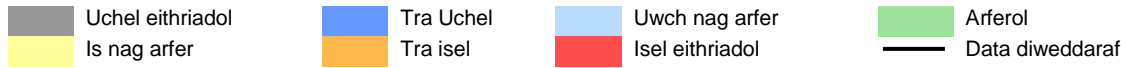
Ffigur 14: Siartiau Llif Afonydd: De-orllewin Cymru



Mae'r holl ddata dros dro a gellir ei ddiwygio.

Nid safbwynt Cyfoeth Naturiol Cymru o reidrwydd yw'r safbwyntiau a fynegir yn y ddogfen hon. Nid yw ei swyddogion, ei weision na'i gynrychiolwyr yn gyfrifol am unrhyw golled neu ddirod a ddaw yn sgil dadansoddi neu ddefnyddio'r wybodaeth hon, na dibyniaeth ar safbwyntiau yn y ddogfen.

Dychwelyd at y Grnodeb



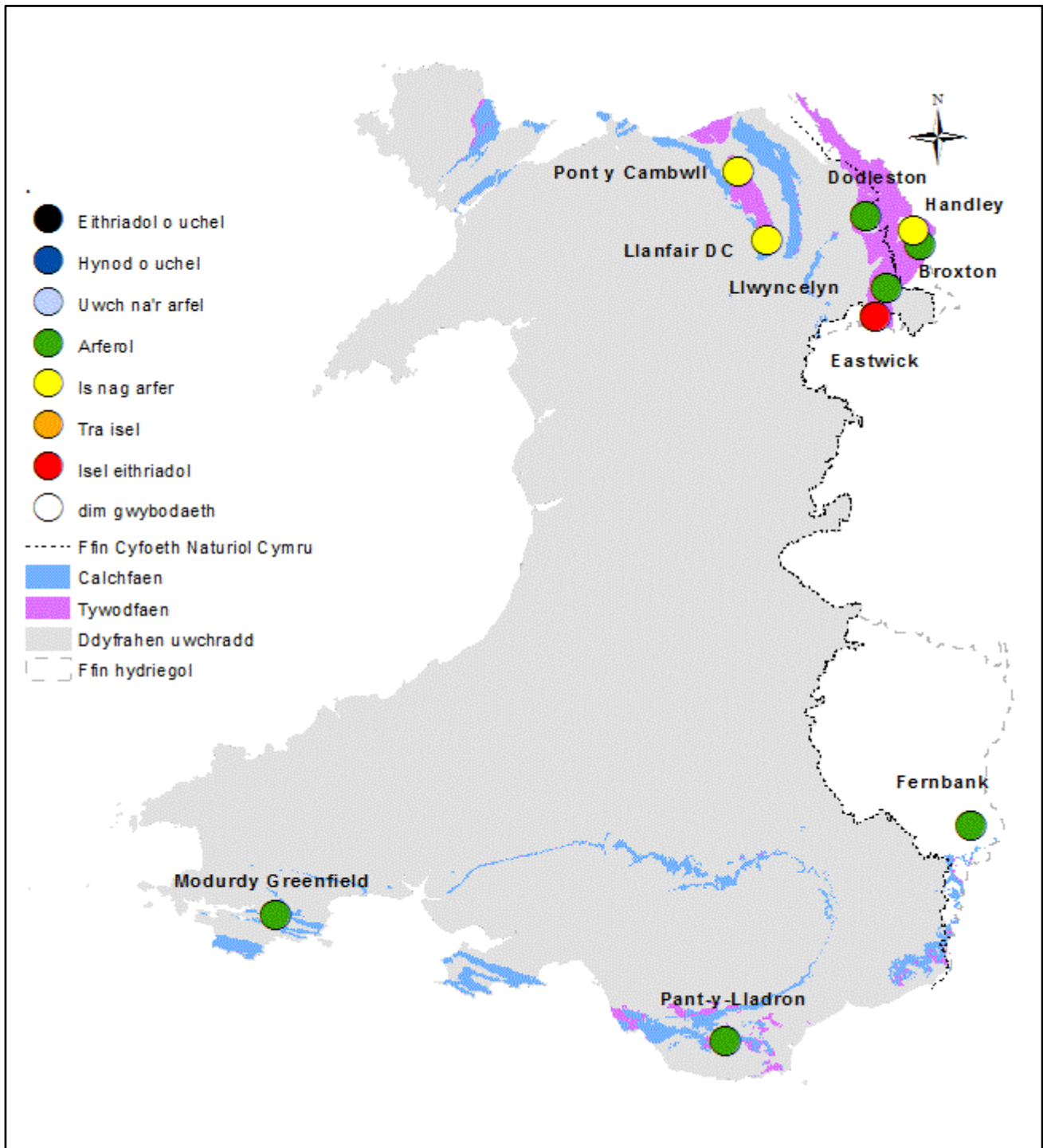
Llif misol afonydd, ar gyfartaledd, am y 10 mis diwethaf, wedi'u dosbarthu'n berthynol i'r dadansoddiad o lefelau afonydd hanesyddol (*Ffynhonnell: Cyfoeth Naturiol Cymru*).

(* Ar gyfer gorsaf Trefgarn y bandiau Safle deillio gan ddefnyddio llif hanesyddol graddedig (1965-2003) o'r orsaf i lawr yr afon ym Melin Prendergast.)

Mae'r holl ddata dros dro a gellir ei ddiwygio.

Nid safbwynt Cyfoeth Naturiol Cymru o reidrwydd yw'r safbwyntiau a fynegir yn y ddogfen hon. Nid yw ei swyddogion, ei weision na'i gynrychiolwyr yn gyfrifol am unrhyw golled neu ddirod a ddaw yn sgil dadansoddi neu ddefnyddio'r wybodaeth hon, na dibyniaeth ar safbwyntiau yn y ddogfen.

Lefelau Dŵr Daear



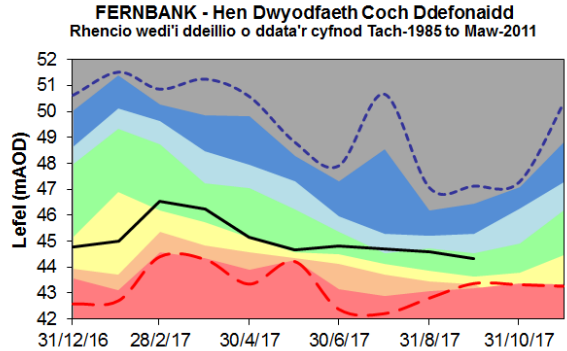
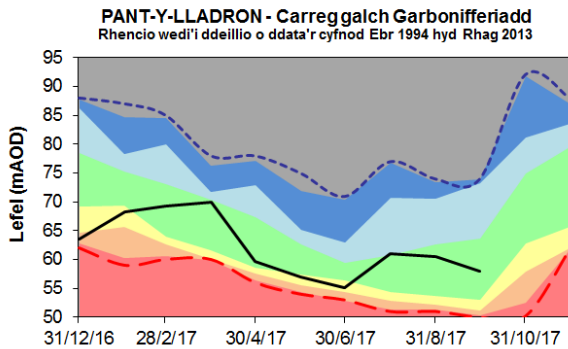
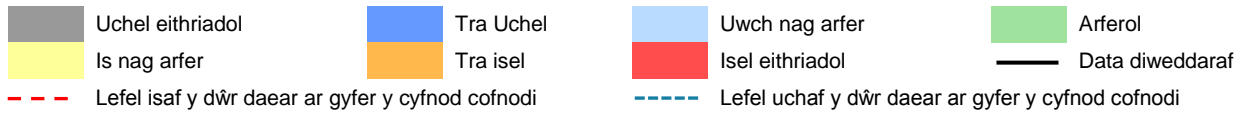
Ffigur 15: Lefelau dŵr daear ddiwedd y mis, wedi'u dosbarthu'n berthynol i ddadansoddiad o lefelau dŵr daear hanesyddol mis Meh (Ffynhonnell: Cyfoeth Naturiol Cymru a Asiantaeth yr Amgylchedd).

Mae'r holl ddata dros dro a gellir ei ddiwygio.

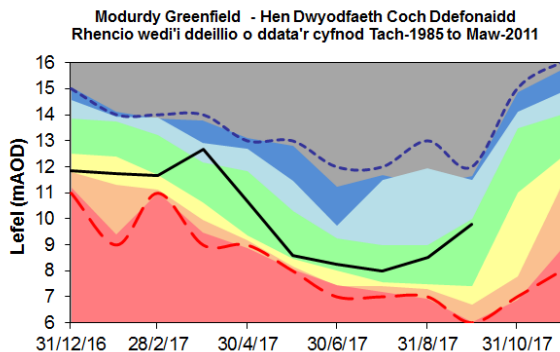
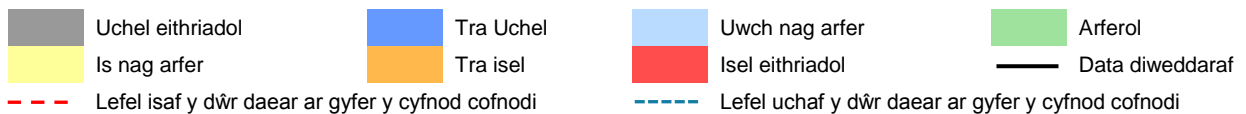
Nid safbwynt Cyfoeth Naturiol Cymru o reidrwydd yw'r safbwyntiau a fynegir yn y ddogfen hon. Nid yw ei swyddogion, ei weision na'i gynrychiolwyr yn gyfrifol am unrhyw golled neu ddirfod a ddaw yn sgil dadansoddi neu ddefnyddio'r wybodaeth hon, na dibyniaeth ar safbwyntiau yn y ddogfen.

Siartiau Lefelau Dŵr Daear

Ffigur 16: Siartiau Lefelau Dŵr Daear: De-ddwyrain Cymru



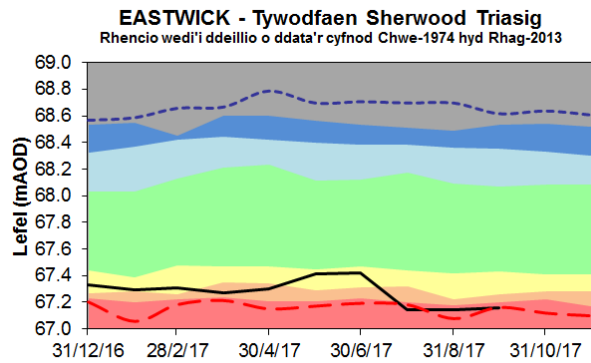
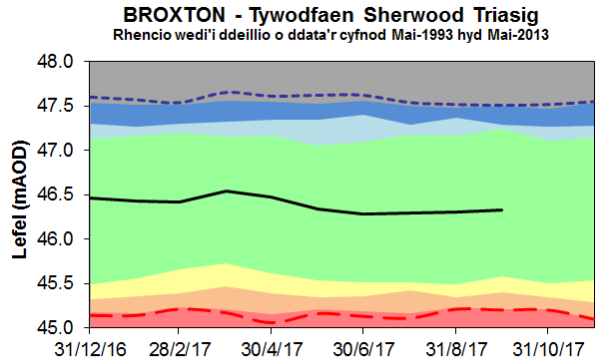
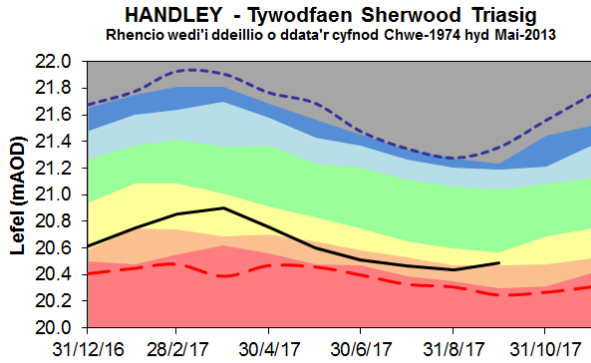
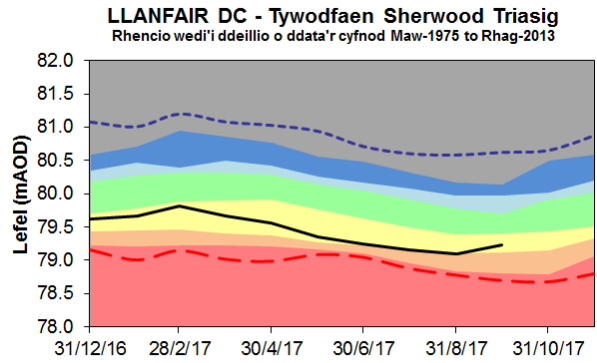
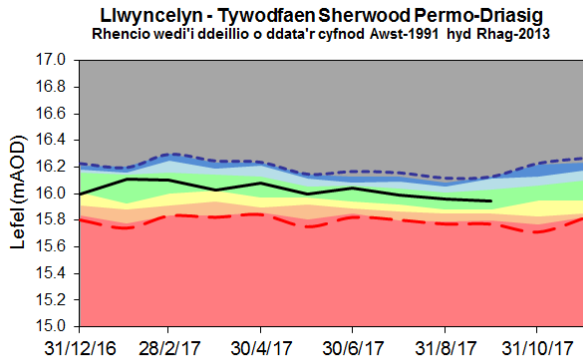
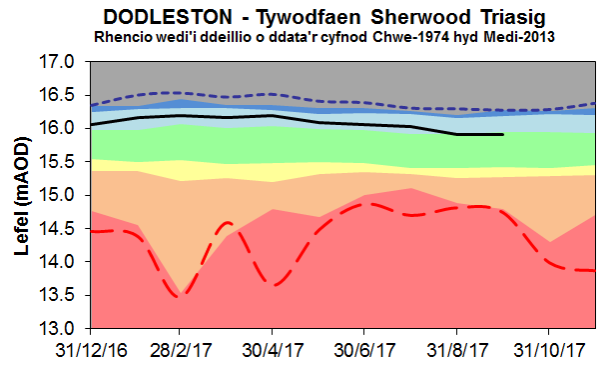
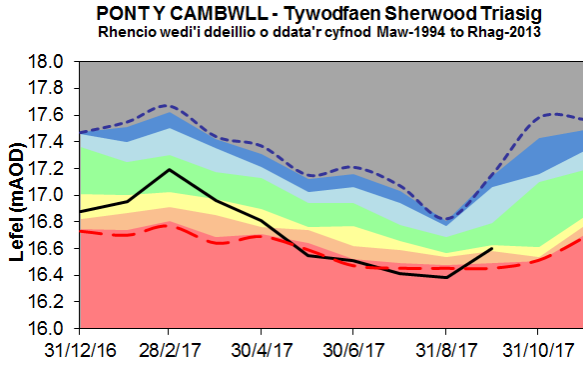
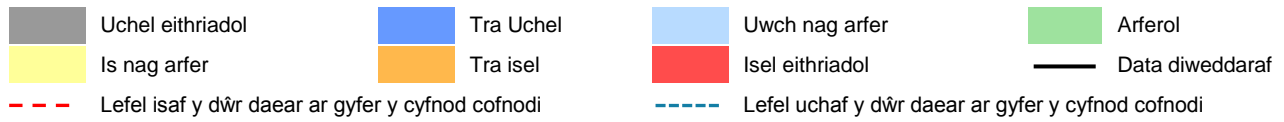
Ffigur 17: Siartiau Lefelau Dŵr Daear: De-orllewin Cymru



Lefelau dŵr daear diwedd mis safleoedd mynegeiol am y 10 mis diwethaf (Ffynhonnell: Cyfoeth Naturiol Cymru).

Mae'r holl ddata dros dro a gellir ei ddiwygio. Nid safbwynt Cyfoeth Naturiol Cymru o reidrwydd yw'r safbwyntiau a fynegir yn y ddogfen hon. Nid yw ei swyddogion, ei weision na'i gynrychiolwyr yn gyfrifol am unrhyw golled neu ddifrod a ddaw yn sgil dadansoddi neu ddefnyddio'r wybodaeth hon, na dibyniaeth ar safbwyntiau yn y ddogfen.

Ffigur 18: Siartiau Lefelau Dŵr Daear: Gogledd Cymru



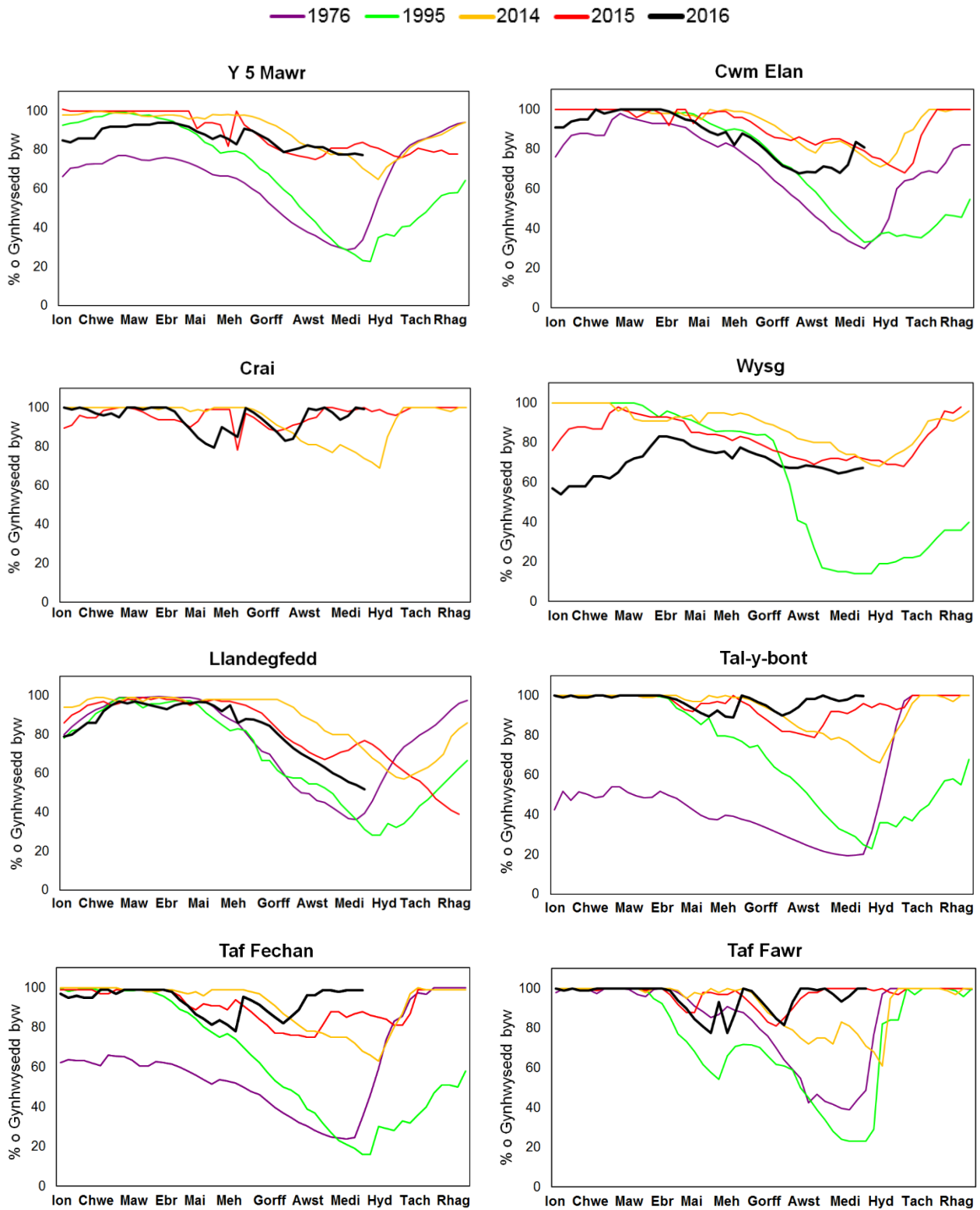
Lefelau dŵr daear diwedd mis safleoedd mynegeiol am y 10 mis diwethaf (Ffynhonnell: Cyfoeth Naturiol Cymru a Asiantaeth yr Amgylchedd).

Mae'r holl ddata dros dro a gellir ei ddiwygio.

Nid safbwynt Cyfoeth Naturiol Cymru o reidrwydd yw'r safbwyntiau a fynegir yn y ddogfen hon. Nid yw ei swyddogion, ei weision na'i gynrychiolwyr yn gyfrifol am unrhyw golled neu ddirod a ddaw yn sgil dadansoddi neu ddefnyddio'r wybodaeth hon, na dibyniaeth ar safbwyntiau yn y ddogfen.

Cynnwys Cronfeydd

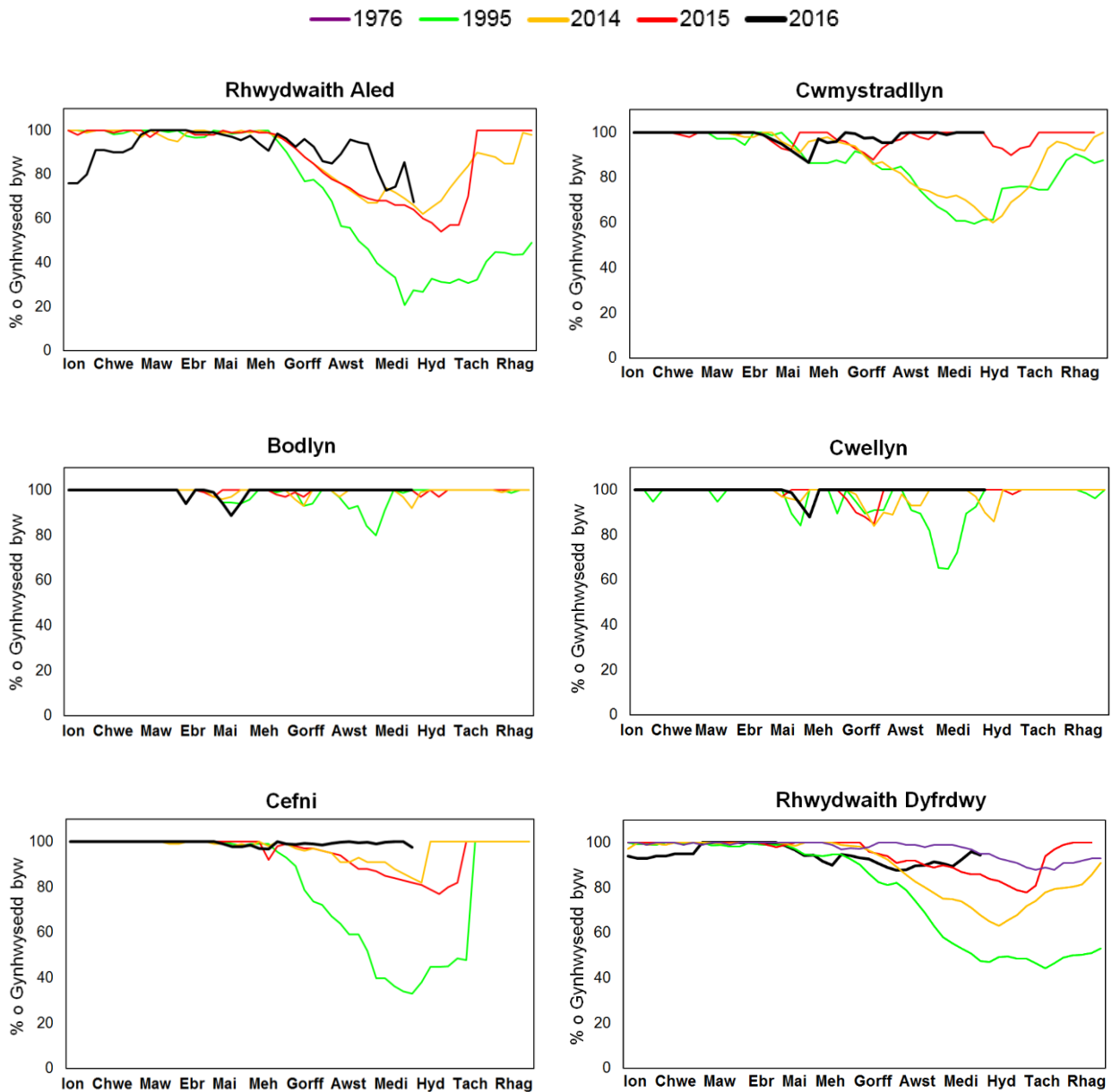
Figur 19: Siartiau Cronfedd: De-ddwyrain Cymru



Cynnwys wythnosol cronfeydd safleoedd mynegiel Cyfoeth Naturiol Cymru (Ffynhonnell: Dŵr Cymru)

Mae'r holl ddata dros dro a gellir ei ddiwygio. Nid safbwynt Cyfoeth Naturiol Cymru o reidrwydd yw'r safbwyntiau a fynegir yn y ddogfen hon. Nid yw ei swyddogion, ei weision na'i gynrychiolwyr yn gyfrifol am unrhyw golled neu ddirod a ddaw yn sgil dadansoddi neu ddefnyddio'r wybodaeth hon, na dibyniaeth ar safbwyntiau yn y ddogfen.

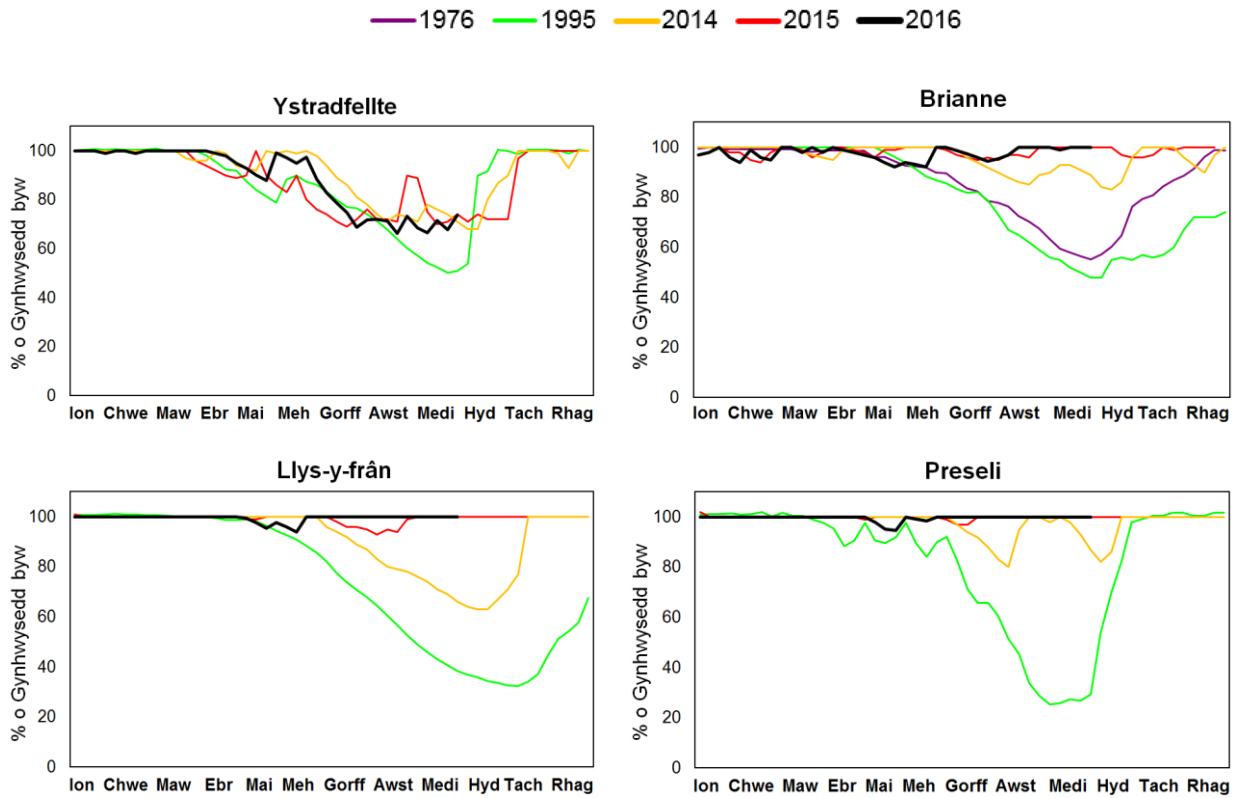
Ffigur 20: Siartiau Cronfedd: Gogledd Cymru



Cynnwys wythnosol cronfeydd safleoedd mynegiel Cyfoeth Naturiol Cymru (Ffynhonnell: Dŵr Cymru)

Mae'r holl ddata dros dro a gellir ei ddiwygio.
Nid safbwynt Cyfoeth Naturiol Cymru o reidrwydd yw'r safbwyntiau a fynegir yn y ddogfen hon. Nid yw ei swyddogion, ei weision na'i gynrychiolwyr yn gyfrifol am unrhyw golled neu ddirifod a ddaw yn sgil dadansoddi neu ddefnyddio'r wybodaeth hon, na dibyniaeth ar safbwyntiau yn y ddogfen.

Ffigur 21: Siartiau Cronfedd: De-orllewin Cymru



Cynnwys wythnosol cronfeydd safleoedd mynegiel Cyfoeth Naturiol Cymru (Ffynhonnell: Dŵr Cymru)

Mae'r holl ddata dros dro a gellir ei ddiwygio.
Nid safbwynt Cyfoeth Naturiol Cymru o reidrwydd yw'r safbwyntiau a fynegir yn y ddogfen hon. Nid yw ei swyddogion, ei weision na'i gynrychiolwyr yn gyfrifol am unrhyw golled neu ddfrod a ddaw yn sgil dadansoddi neu ddefnyddio'r wybodaeth hon, na dibyniaeth ar safbwyntiau yn y ddogfen.

Rhestr termau

Term	Diffiniad
Adlenwad	Proses cynyddu'r dŵr a storir ym mharth trwythedig dyfrhaen. Fe'i mynegir yn ddyfnder dŵr (mm).
Cynhwysiant byw cronfa	Y cynhwysiant cronfa y gellir ei ddefnyddio, fel arfer, at ddibenion storio at ofynion gweithredol sefydledig cronfa. Dyma gyfanswm y cynhwysiant, llai'r hyn nad yw ar gael oherwydd cytundebau gweithredu neu gyfyngiadau corfforol. Dim ond o dan amgylchiadau annormal, megis sychdwr difrifol, y gellid tynnu'r dŵr ychwanegol hwn.
Diffyg gwlybanaeth pridd (DGP)	Y gwahaniaeth rhwng faint o ddŵr sydd yn y pridd, a faint y gallai'r pridd ei ddal. Fe'i mynegir yn ddyfnder dŵr (mm).
Dŵr daear	Y dŵr a geir mewn dyfrhaen.
Dyfrhaen	Ffuriant daearegol a all storio a throsglwyddo dŵr.
Glawiad cyfartaleddol ardal	Dyfnnder cyfartaleddol amcangyfrifedig glawiad dros ardal ddiffiniedig. Fe'i mynegir yn ddyfnder dŵr (mm).
Glawiad effeithiol	Y glawiad sydd ar gael i ymdreiddio i'r pridd neu i gynhyrchu llif afonydd. Fe'i mynegir yn ddyfnder dŵr (mm).
System Cyfrifo Glawiad ac Anweddiad y Swyddfa Dywydd (MORECS)	Darpara'r Swyddfa Dywydd ddata hinsoddol ar gyfer sgwariau rhwyll 40clm gan 40clm ledled y DU gan ddefnyddio MORECS .

Dosbarthiadau

Eithriadol uchel	Gwerth yn debyg o fod o fewn y band hwn 5% o'r amser
Tra uchel	Gwerth yn debyg o fod o fewn y band hwn 8% o'r amser
Uwch nag arfer	Gwerth yn debyg o fod o fewn y band hwn 15% o'r amser
Arferol	Gwerth yn debyg o fod o fewn y band hwn 44% o'r amser
Is nag arfer	Gwerth yn debyg o fod o fewn y band hwn 15% o'r amser
Tra isel	Gwerth yn debyg o fod o fewn y band hwn 8% o'r amser
Isel eithriadol	Gwerth yn debyg o fod o fewn y band hwn 5% o'r amser

Unedau

cumecau	Medrau ciwbig yr eiliad ($m^3 e^{-1}$)
mUSO	Medrau Uwch Seilnod Ordans (lefel gymhedrig y môr yn Newlyn, Cernyw).