



Crynodeb

- Roedd cyfanswm y glawiad misol a dderbyniwyd ar gyfer Cymru yn ystod mis Hydref yn 74% o'r Cyfartaledd Tymor Hir (CTH, 1961-90). Derbyniodd y Gogledd, y De-orllewin a De-ddwyrain Cymru 73%, 58% a 93% o'r CTH, yn y drefn honno.
- Ar ddiwedd mis Hydref, roedd y diffyg lleithder pridd (SMD) ar draws Cymru yn 0.8 – 114.6mm ar gyfer yr holl sgwariau MORECS. Roedd pridd mewn 13 sgwâr (allan o 23) ychydig yn wlybach na'r LTA tra bod 4 sgwar yn sychach na'r LTA. Roedd y 6 sgwar arall yn debyg i'r LTA ym mis Hydref.
- Ar gyfer llif afonydd yng Nghymru, dim ond 23 allan o 30 o safleoedd dangosydd cael eu dosbarthu fel Arferol ac 4 safle wedi'u dosbarthu fel uwch na'r arferol ac 3 safle cael ei ystyried yn Hynod Uchel mis Hydref.
- Mae storio gronfa cronus cyffredinol ar draws y safleoedd dangosydd yn fwy na 90% ac eithrio 5 gronfeydd (Cwm Elan, Wysg, Ystradfellte, Aled a Aled Isaf, Llandegfedd a Y 5 Mawr) ar ddiwedd mis Hydref a holl gronfeydd o fewn amrediadau gweithredu arferol.

Glawiad*

Roedd cyfanswm y glawiad misol a dderbyniwyd ar gyfer Cymru yn 74% o'r Cyfartaledd Tymor Hir ar gyfer mis Hydref. Canran y glawiad a gofnodwyd mewn dalgylchoedd o'i gymharu â'r cyfartaledd tymor hir (1961-90) ar draws Cymru oedd rhwng 50% (Abertawe a Llanelli) a 122% (Ogwen). Mae'r cyfanswm glawiad ar gyfer Cymru oedd 36.3mm llai na'r Hydref LTA. Ar gyfer y De-ddwyrain, y De-orllewin a Gogledd Cymru cyfansymiau'r glawiad oedd 73%, 58% a 93% o'r CTH, yn y drefn honno.

Map Glawiad [Cenedlaethol](#)
Siartiau Glawiad [Cenedlaethol ac Ardaloedd](#) [De-ddwyrain Cymru](#) [Gogledd Cymru](#) [De-orllewin Cymru](#)

* gan ddefnyddio data'r Ganolfan Gwybodaeth Hinsawdd Genedlaethol (*Ffynhonnell: Swyddfa Dywydd [H] Hawlfraint y Goron*)

Diffyg/Adlenwad Gwlybanaeth Pridd

Roedd gan pob un o'r 23 MORECS sgwariau gwerthoedd SMD yn 0.8 – 114.6mm. Roedd pridd mewn 13 sgwâr (allan o 23) ychydig yn wlybach na'r LTA tra bod 4 sgwar yn sychach na'r LTA. Roedd y 6 sgwar arall yn debyg i'r LTA ym mis Hydref..

Map DGP [Cenedlaethol Cynhariaeth â CTH](#)
Siartiau DGP

Llif Afonydd

llif afonydd yn rhwng *IseI eithriadol* i *Uwch na'r arferol* ar gyfer yr holl safleoedd dangosydd ar draws Cymru. 23 allan o 30 o safleoedd dangosydd (a oedd data llif ar gael) eu dosbarthu fel *Arferol*. 4 eu dosbarthu fel *Uwch na'r arferol* ac 1 safle wedi'u dosbarthu fel *uwch na'r arferol* ac 3 safle wedi'u dosbarthu fel *Hynod Uchel*.

Y De Ddwyrain: Roedd llif yn yr ardal yn amrywio o 35% (Afon Luggwy ym Butts Bridge)) i 114% (Afon Wysg ym Cored Trostre) o Werthoedd CTH Hydref.

Y De Orllewin: Roedd llif yr afon yn yr ardal hon yn amrywio o 71% (Afon Ewenni ym Keepers Lodge) i 146% (Afon Redd ym Rhesolfen) o Werthoedd CTH Hydref.

Y Gogledd: Roedd llif yn yr ardal yn amrywio o 76% (Afon Ceiriog ym Cored Bryncynallt) i 188% (Afon Conwy ym Cwmlannerch) o Werthoedd CTH Hydref.

Map Llif Afonydd	Cenedlaethol		
Tabl Llif Afonydd	% o CTH a chymharu â'r flwyddyn flaenorol		
Siartiau Llif Afonydd	De-ddwyrain Cymru	Gogledd Cymru	De-orllewin Cymru

Lefelau Dŵr Daear

lefelau dŵr daear ar gyfer mis Hydref ym mhob safle dangosydd (10 safle) eu dosbarthu rhwng *IseI eithriadol* (Eastwick) ac *Arferol* ((Pont y Cambwll, Fernbank, Broxton a Dodleston). 3 safle wedi'u dosbarthu fel *Is nag arfer* (Pant-y-Lladron, Greenfield Garage a Hollybush). 2 safle wedi'u dosbarthu fel *Tra IseI* (Llanfair a Handley).

Map Dŵr Daear	Cenedlaethol		
Siartiau Dŵr Daear	De-ddwyrain Cymru	Gogledd Cymru	De-orllewin Cymru

Cynnwys Cronfeydd

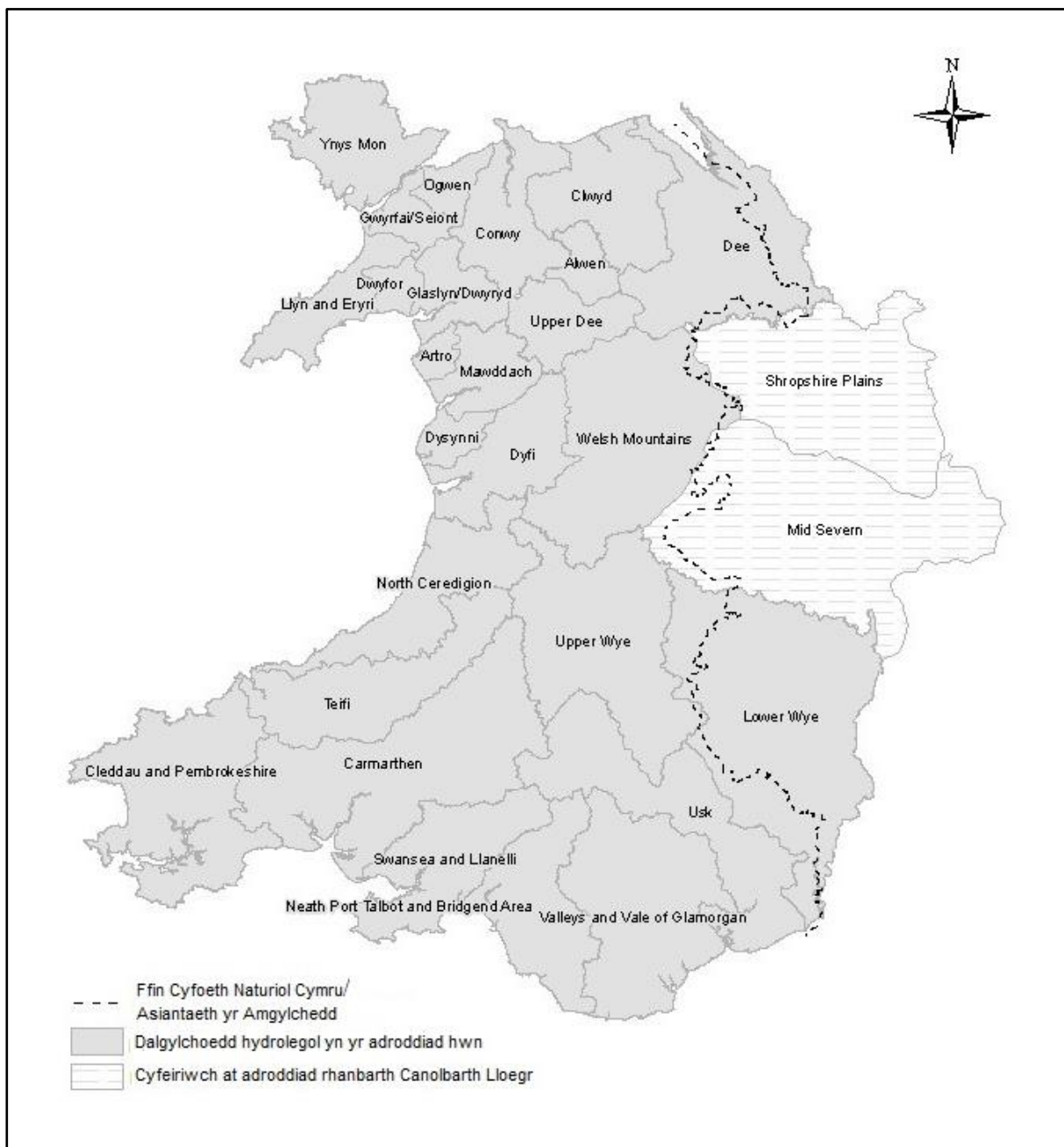
Ar ddiwedd mis Hydref y rhan fwyaf o'r cronfeydd dangosydd (13 allan o 18) yn fwy na 90% yn llawn ac mae'r ddau cronfeydd sy'n weddill (Aled and Aled Isaf, Wysg, Cwm Elan, Llandegfedd, Ystradfellte a Y 5 Mawr) yn 63%, 69%, 89%, 56% a 79% yn llawn. Mae pob un ohonynt mewn ystod arferol ar gyfer yr adeg o'r flwyddyn.

Siartiau Cronfeydd	De-ddwyrain Cymru	Gogledd Cymru	De-orllewin Cymru
--------------------	-----------------------------------	-------------------------------	-----------------------------------

Mae'r holl wybodaeth ynghylch Adroddiadau Sefyllfa Ddŵr yn ddarpariaethol, wedi'i seilio ar ddarlleniadau man-a-lle, ac yn agored i'w newid.

Awdur: Zhong Zhang Ffôn: 03000 654521

Cyfoeth Naturiol Cymru



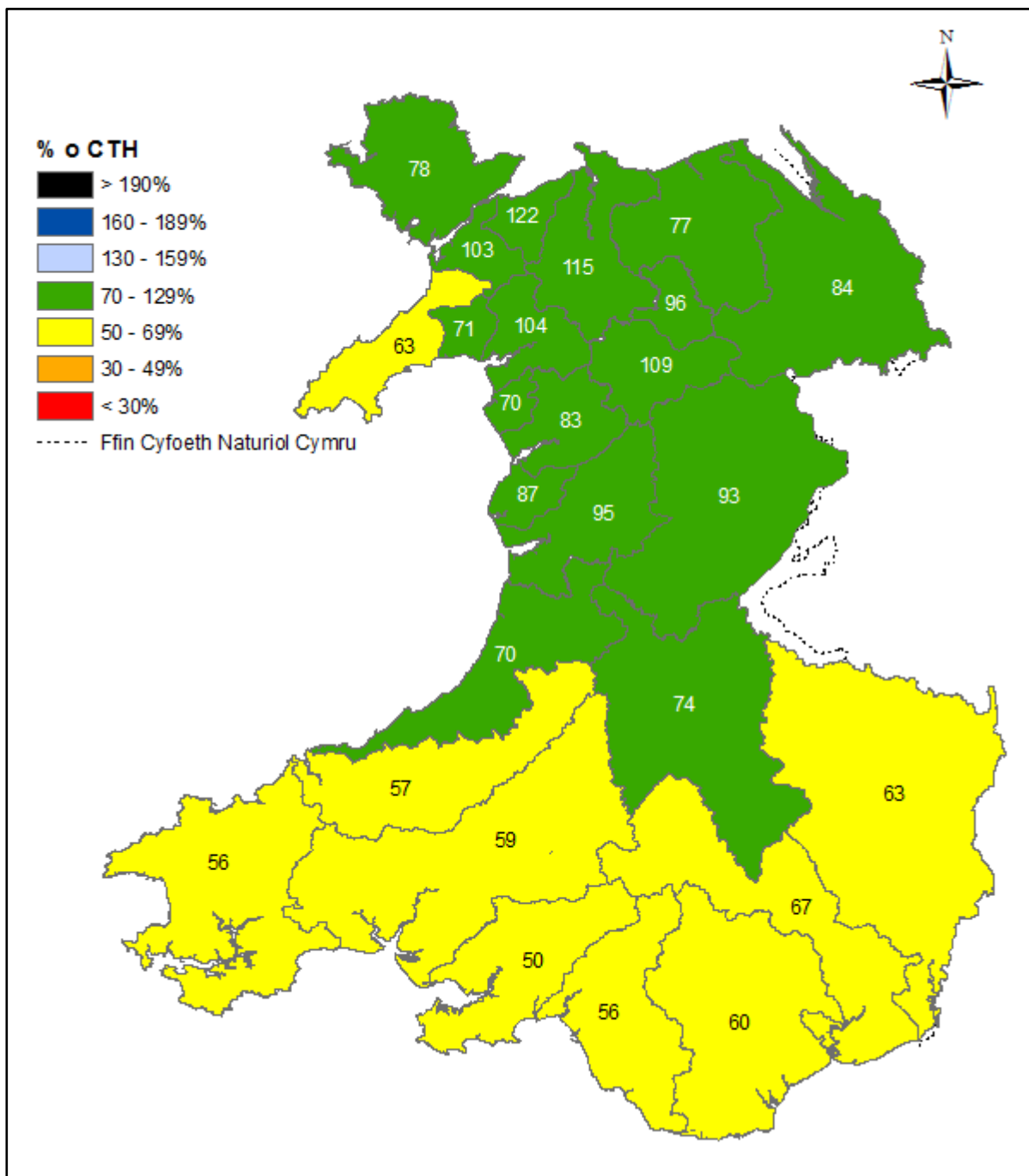
Ffigur 1: Mae Adroddiad Sefyllfa Ddŵr Cyfoeth Naturiol Cymru'n cynnwys safleoedd yn y dalgylchoedd a ddangosir. Mae rhannau o Wastatiroedd Swyddog Amgylchedd Amwythig a Dalgylch Hafren Ganol yn Cymru. Am wybodaeth lawn ynghylch y dalgylchoedd hyn, gweler Adroddiad Sefyllfa Canolbarth Lloegr.

Ar gyfer ardaloedd sy'n ffinio â Chyfoeth Naturiol Cymru, gweler adroddiadau Canolbarth Lloegr a Gogledd-orllewin Lloegr Asiantaeth yr Amgylchedd:

[Asiantaeth yr Amgylchedd – adroddiad sefyllfa ddŵr Canolbarth, Lloegr](#)
[Asiantaeth yr Amgylchedd – adroddiad sefyllfa ddŵr Gogledd-orllewin, Lloegr](#)

Mae'r holl ddata dros dro a gellir ei ddiwygio. Nid safbwynt Cyfoeth Naturiol Cymru o reidrwydd yw'r safbwyntiau a fynegir yn y ddogfen hon. Nid yw ei swyddogion, ei weision na'i gynrychiolwyr yn gyfrifol am unrhyw golled neu ddifrod a ddaw yn sgil dadansoddi neu ddefnyddio'r wybodaeth hon, na dibyniaeth ar safbwyntiau yn y ddogfen.

Glwiad

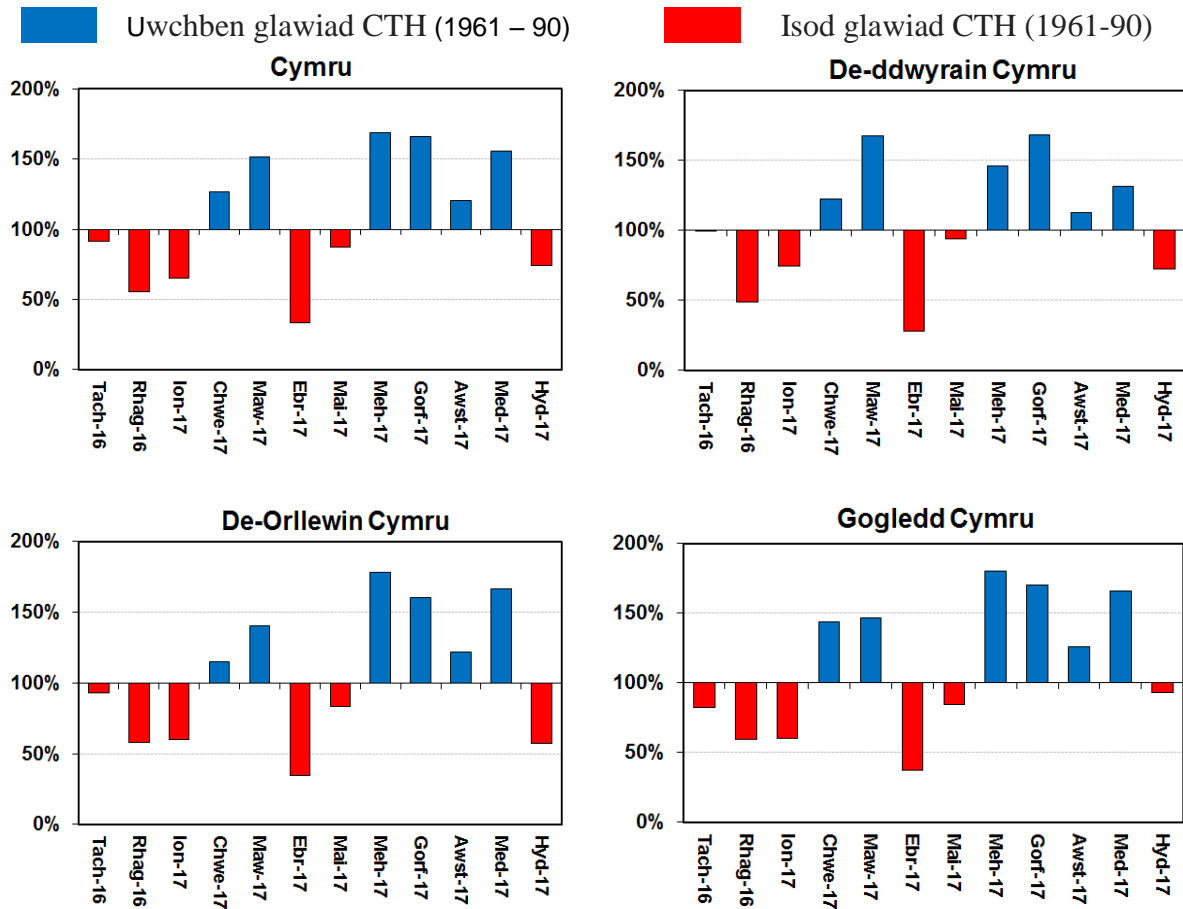


Ffigwr 2: Cyfanswm, ar gyfartaledd dalgylchoedd, y glaw a ddisgynnodd fis Hydref fel canran o'r cyfartaledd tymor hir Hydref 1961 - 90 yn nalgylchoedd Cyfoeth Naturiol Cymru gan ddefnyddio data NCIC (National Climate Information Centre [Canolfan Wybodaeth ar Hinsawdd Cenedlaethol]) (Ffynhonnell: Swyddfa Dywydd © Hawlfraint y Goron).

Mae'r holl ddata dros dro a gellir ei ddiwygio. Nid safbwynt Cyfoeth Naturiol Cymru o reidrwydd yw'r safbwyntiau a fynegir yn y ddogfen hon. Nid yw ei swyddogion, ei weision na'i gynrychiolwyr yn gyfrifol am unrhyw golled neu ddifrod a ddaw yn sgil dadansoddi neu ddefnyddio'r wybodaeth hon, na dibyniaeth ar safbwyntiau yn y ddogfen.

Siartiau Glawiad

Ffigur 3: Siartiau Glawiad: Rhanbarth ac Ardaloedd

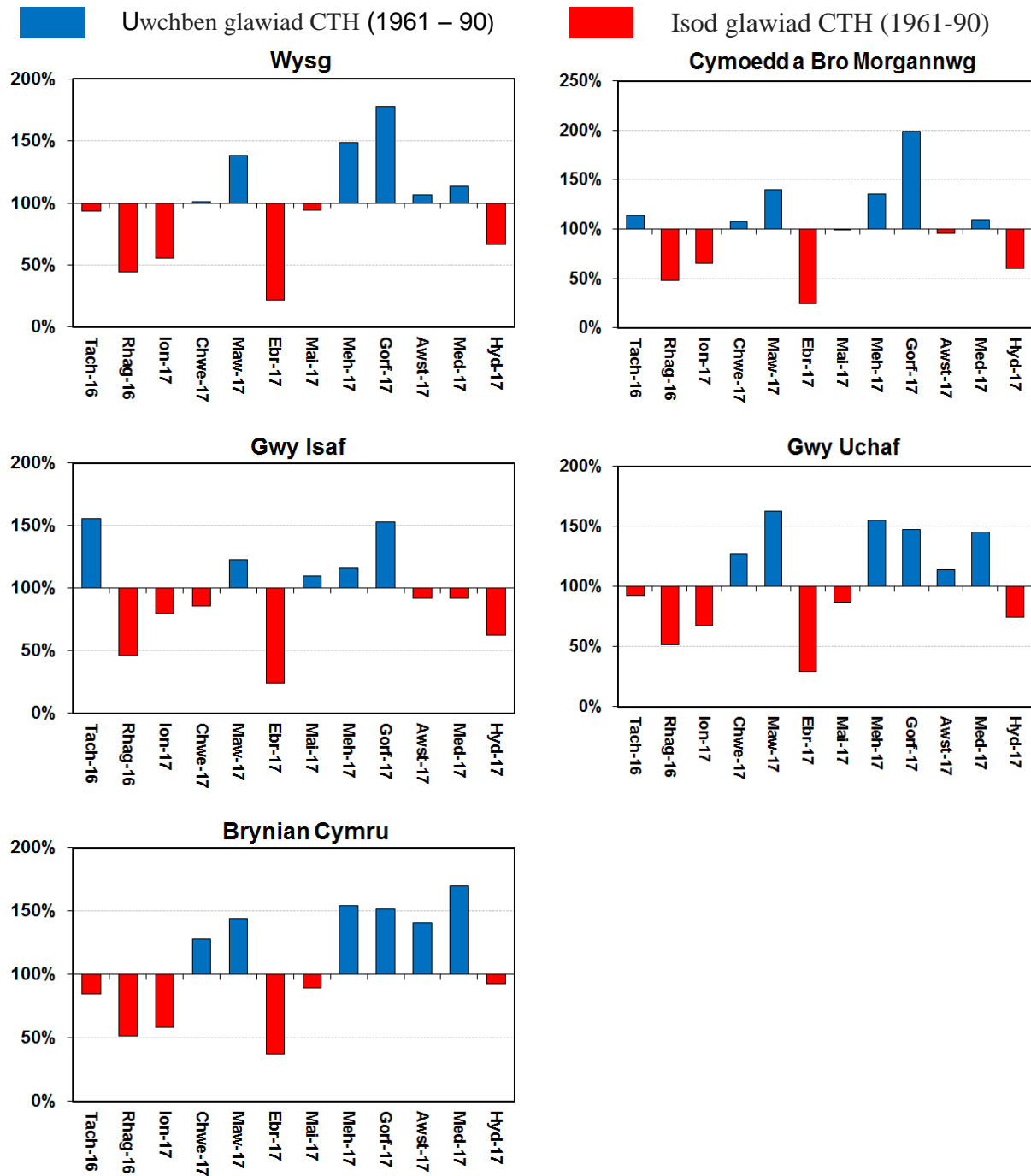


Cymhariaeth o gyfanswm misol y glawiad â'r cyfartaledd tymor hir 1961 – 90 yn cael ei fynegi fel canran ar gyfer Cyfoeth Naturiol Cymru ac ar gyfer Ardaloedd, gan ddefnyddio data NCIC (Canolfan Wybodaeth ar Hinsawdd Cenedlaethol) (Ffynhonnell: Swyddfa Dywydd © Hawlfraint y Goron).

Mae'r holl ddata dros dro a gellir ei ddiwygio.

Nid safbwynt Cyfoeth Naturiol Cymru o reidrwydd yw'r safbwyntiau a fynegir yn y ddogfen hon. Nid yw ei swyddogion, ei weision na'i gynrychiolwyr yn gyfrifol am unrhyw golled neu ddirod a ddaw yn sgil dadansoddi neu ddefnyddio'r wybodaeth hon, na dibyniaeth ar safbwyntiau yn y ddogfen.

Ffigur 4: Siartiau Glawiad: De-ddwynrain Cymru

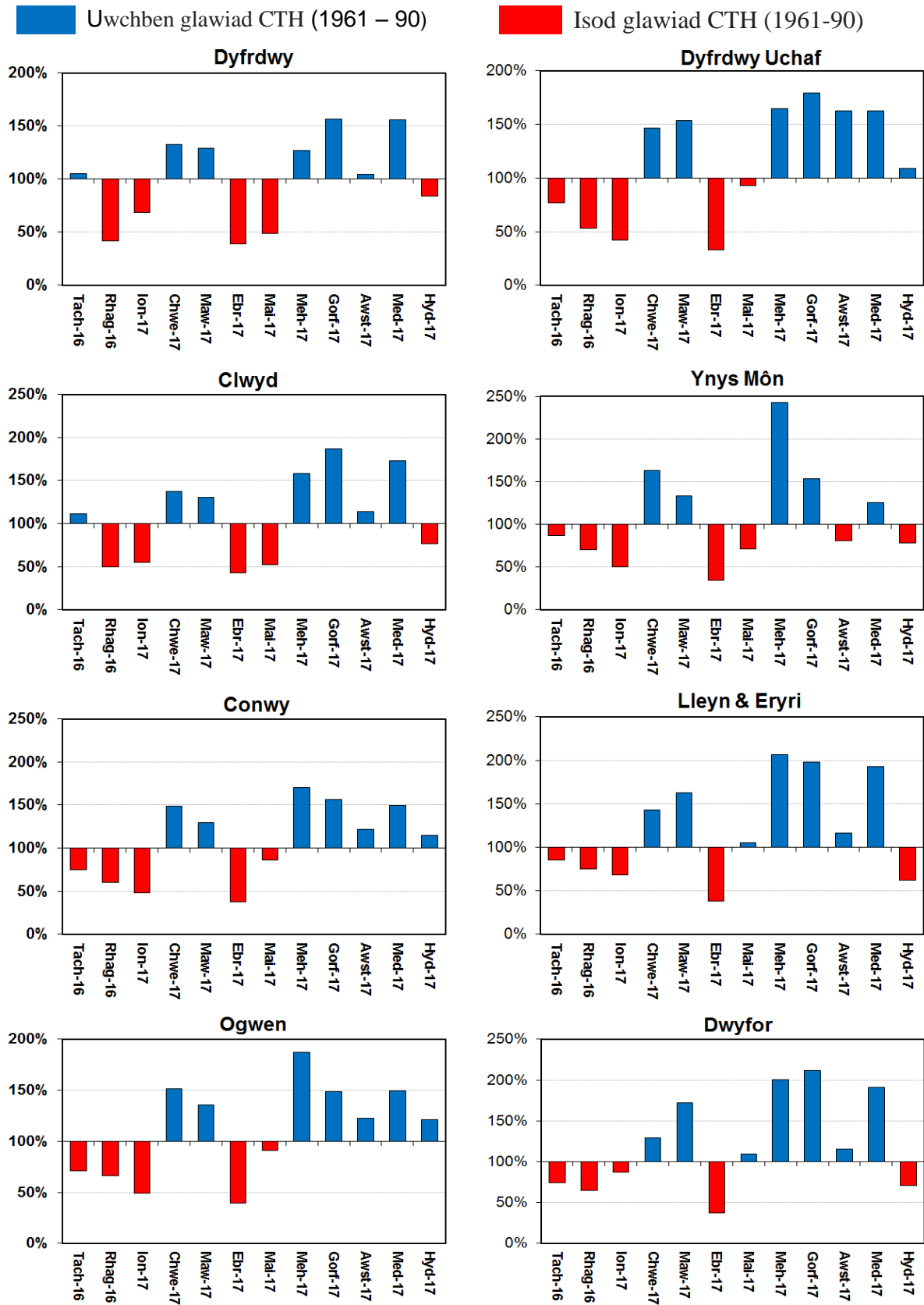


Cyfansymiau glawiad misol o'u cymharu â chyfartaledd tymor hir 1961-90 De-ddwynrain Cymru, gan ddefnyddio data'r Ganolfan Gwybodaeth Hinsawdd Genedlaethol (*Ffynhonnell: Swyddfa Dywydd [H] Hawlfraint y Goron*)

Mae'r holl ddata dros dro a gellir ei ddiwygio.

Nid safbwynt Cyfoeth Naturiol Cymru o reidrwydd yw'r safbwyntiau a fynegir yn y ddogfen hon. Nid yw ei swyddogion, ei weision na'i gynrychiolwyr yn gyfrifol am unrhyw golled neu ddirod a ddaw yn sgil dadansoddi neu ddefnyddio'r wybodaeth hon, na dibyniaeth ar safbwyntiau yn y ddogfen.

Ffigur 5: Siartiau Glawiad: Gogledd Cymru



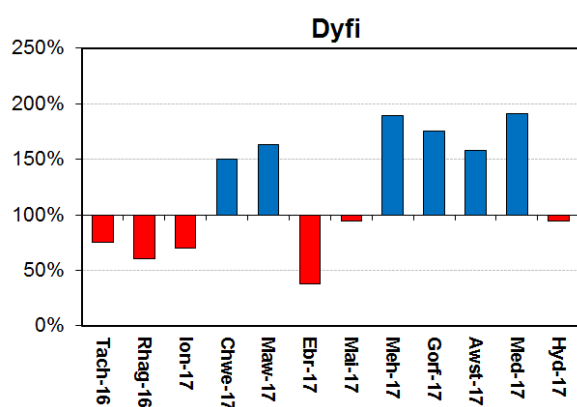
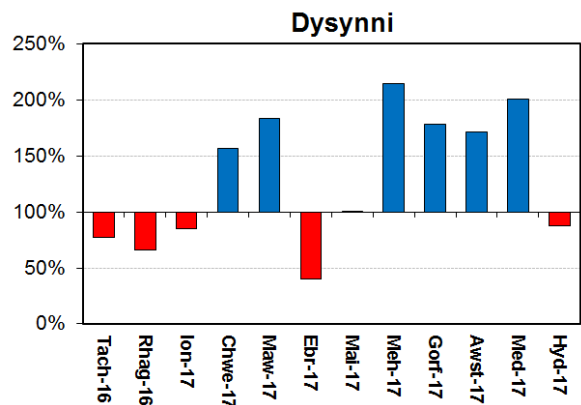
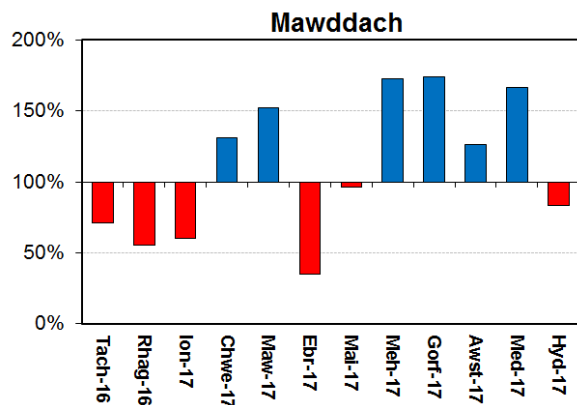
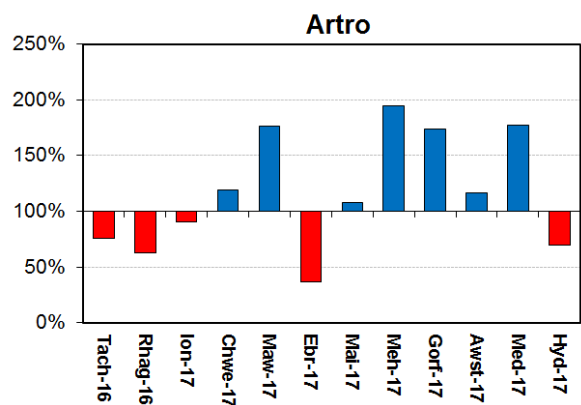
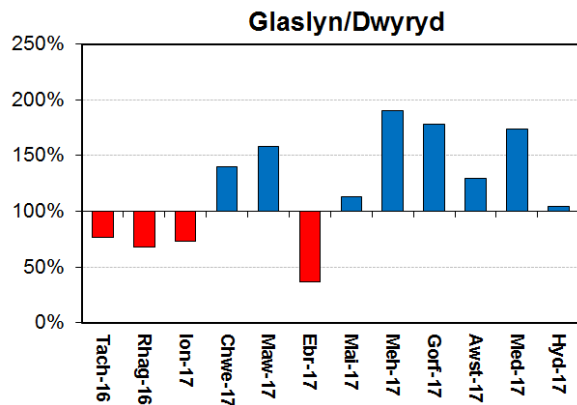
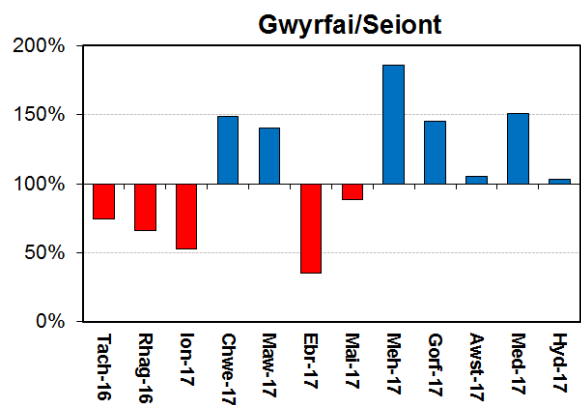
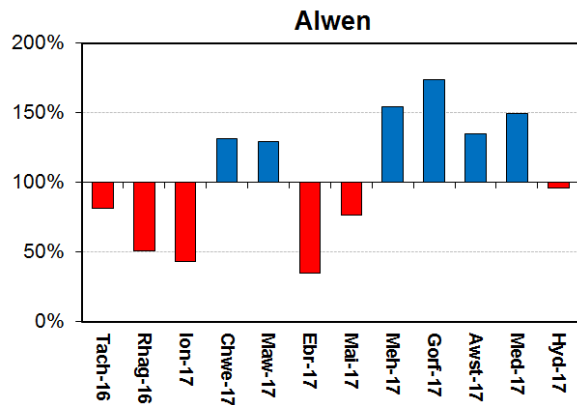
Cyfansymiau glawiad misol o'u cymharu â chyfartaledd tymor hir 1961-90 Gogledd Cymru, gan ddefnyddio data'r Ganolfan Gwybodaeth Hinsawdd Genedlaethol (Ffynhonnell: Swyddfa Dywydd [H] Hawlfraint y Goron)

Mae'r holl ddata dros dro a gellir ei ddiwygio. Nid safbwynt Cyfoeth Naturiol Cymru o reidrwydd yw'r safbwyntiau a fynegir yn y ddogfen hon. Nid yw ei swyddogion, ei weision na'i gynrychiolwyr yn gyfrifol am unrhyw golled neu ddirod a ddaw yn sgil dadansoddi neu ddefnyddio'r wybodaeth hon, na dibyniaeth ar safbwyntiau yn y ddogfen.

Dychwelyd at y Grnoded

■ Uwchben glawiad CTH (1961 – 90)

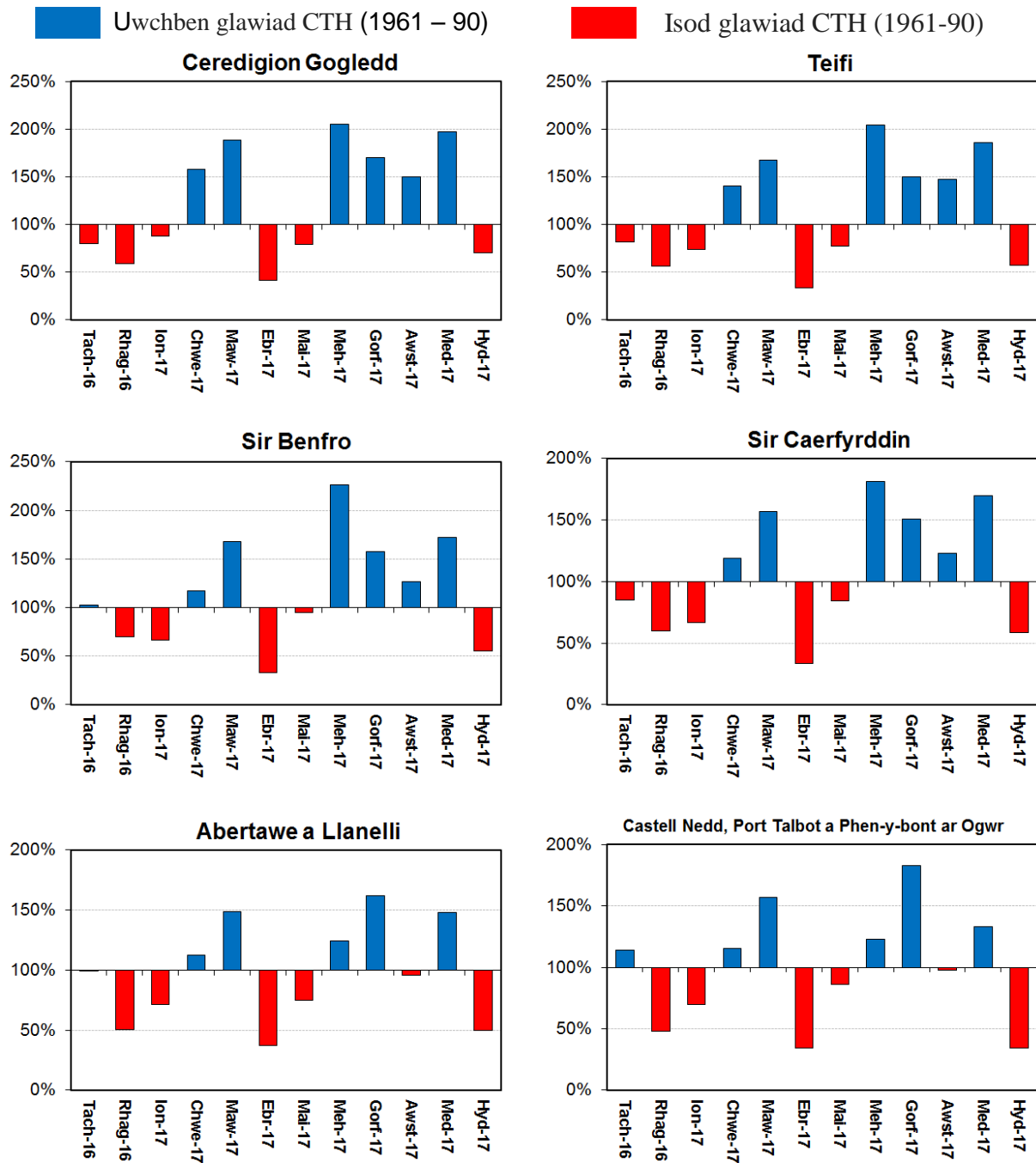
■ Isod glawiad CTH (1961-90)



Cyfansymiau glawiad misol o'u cymharu â chyfartaledd tymor hir 1961-90 Gogledd Cymru, gan ddefnyddio data'r Ganolfan Gwybodaeth Hinsawdd Genedlaethol (Ffynhonnell: Swyddfa Dywydd [H] Hawlfraint y Goron)

Mae'r holl ddata dros dro a gellir ei ddiwygio. Nid safbwynt Cyfoeth Naturiol Cymru o reidrwydd yw'r safbwyntiau a fynegir yn y ddogfen hon. Nid yw ei swyddogion, ei weision na'i gynrychiolwyr yn gyfrifol am unrhyw golled neu ddirod a ddaw yn sgil dadansoddi neu ddefnyddio'r wybodaeth hon, na dibyniaeth ar safbwyntiau yn y ddogfen.

Ffigur 6: Siartiau Glawiad: De-orllewin Cymru

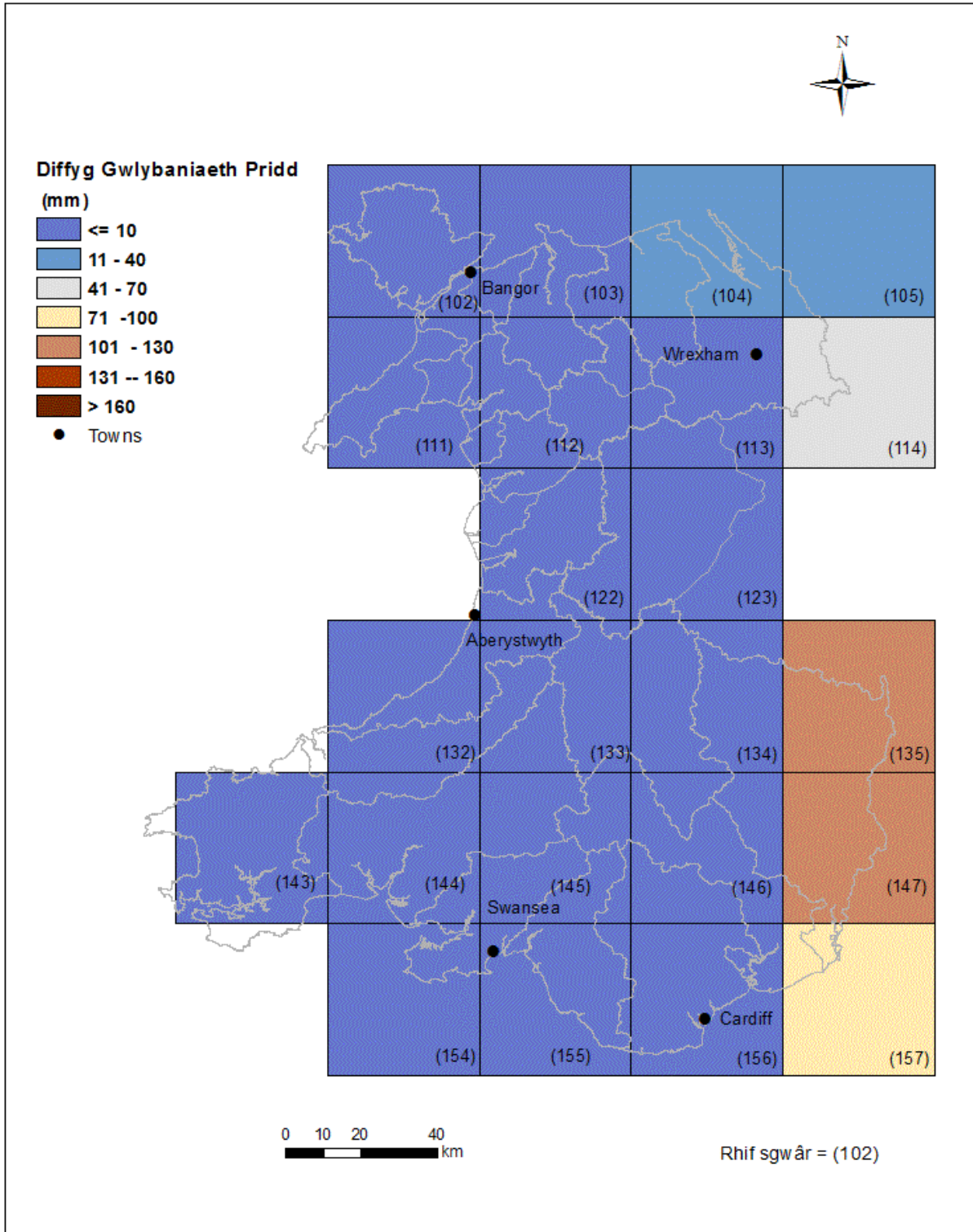


Cyfansymiau glawiad misol o'u cymharu â chyfartaledd tymor hir 1961-90 De-orllewin Cymru, gan ddefnyddio data'r Ganolfan Gwybodaeth Hinsawdd Genedlaethol (*Ffynhonnell: Swyddfa Dywydd [H] Hawlfraint y Goron*)

Mae'r holl ddata dros dro a gellir ei ddiwygio.

Nid safbwynt Cyfoeth Naturiol Cymru o reidrwydd yw'r safbwyntiau a fynegir yn y ddogfen hon. Nid yw ei swyddogion, ei weision na'i gynrychiolwyr yn gyfrifol am unrhyw golled neu ddirod a ddaw yn sgil dadansoddi neu ddefnyddio'r wybodaeth hon, na dibyniaeth ar safbwyntiau yn y ddogfen.

Diffyg Gwlybanaeth Pridd (DGP)

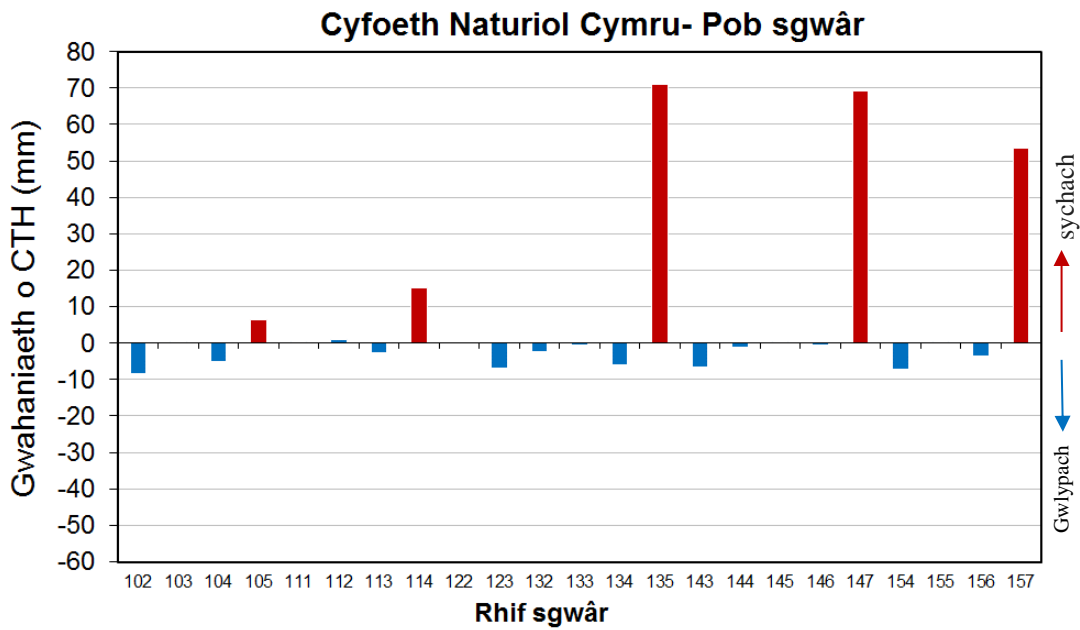


Ffigur 7: Diffygion gwlybanaeth pridd (mm) MORECS parthed defydd tir gwirioneddol ar gyfer Cyfoeth Naturiol Cymru (Ffynhonnell: Swyddfa Dywydd [H] Hawlfraint y Goron)

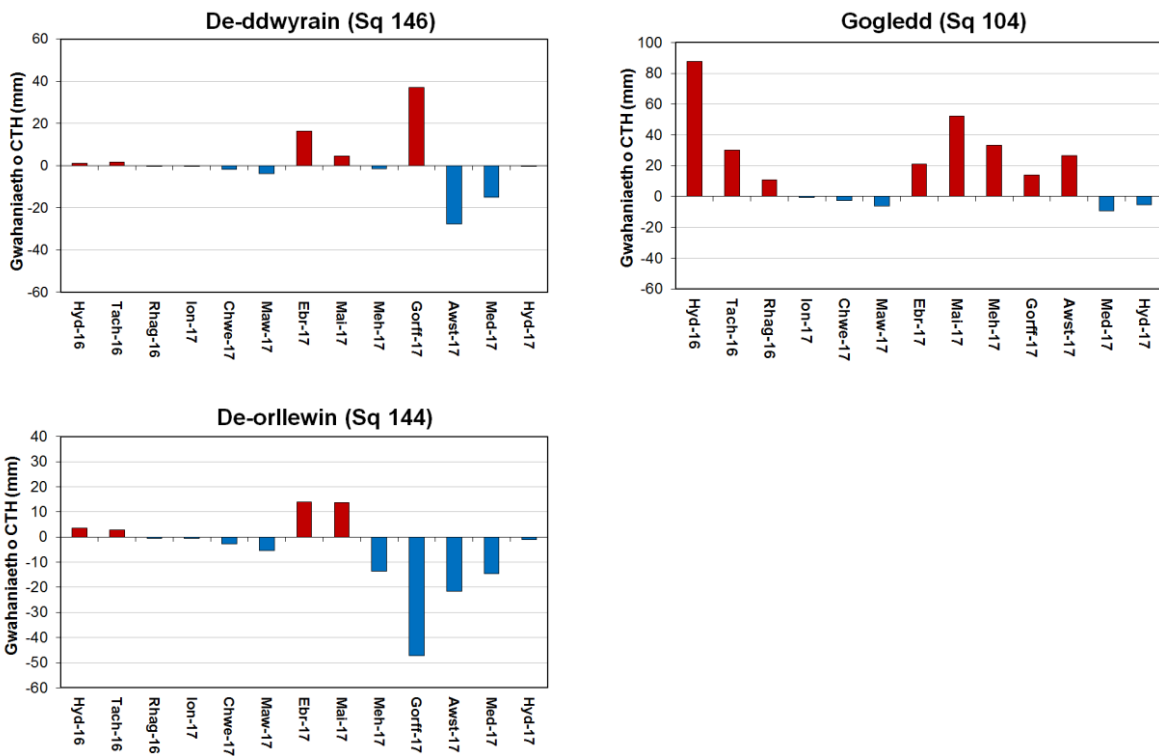
Mae'r holl ddata dros dro a gellir ei ddiwygio.
Nid safbwynt Cyfoeth Naturiol Cymru o reidrwydd yw'r safbwyntiau a fynegir yn y ddogfen hon. Nid yw ei swyddogion, ei weision na'i gynrychiolwyr yn gyfrifol am unrhyw golled neu ddfrod a ddaw yn sgil dadansoddi neu ddefnyddio'r wybodaeth hon, na dibyniaeth ar safbwyntiau yn y ddogfen.

Uwchben DGP CTH (Sychu)

Isod DGP CTH (Gwlypach)



Ffigur 8: Gwahaniaeth (mm) yn y diffyg lleithder pridd ddiwedd mis Hydref MORECS a'r cyfartaledd misol tymor hir 1961 – 90 o ran defnydd tir gwirioneddol sgwariau Cyfoeth Naturiol Cymru (Ffynhonell: *Swyddfa Dywydd © Hawlfraint y Goron*).

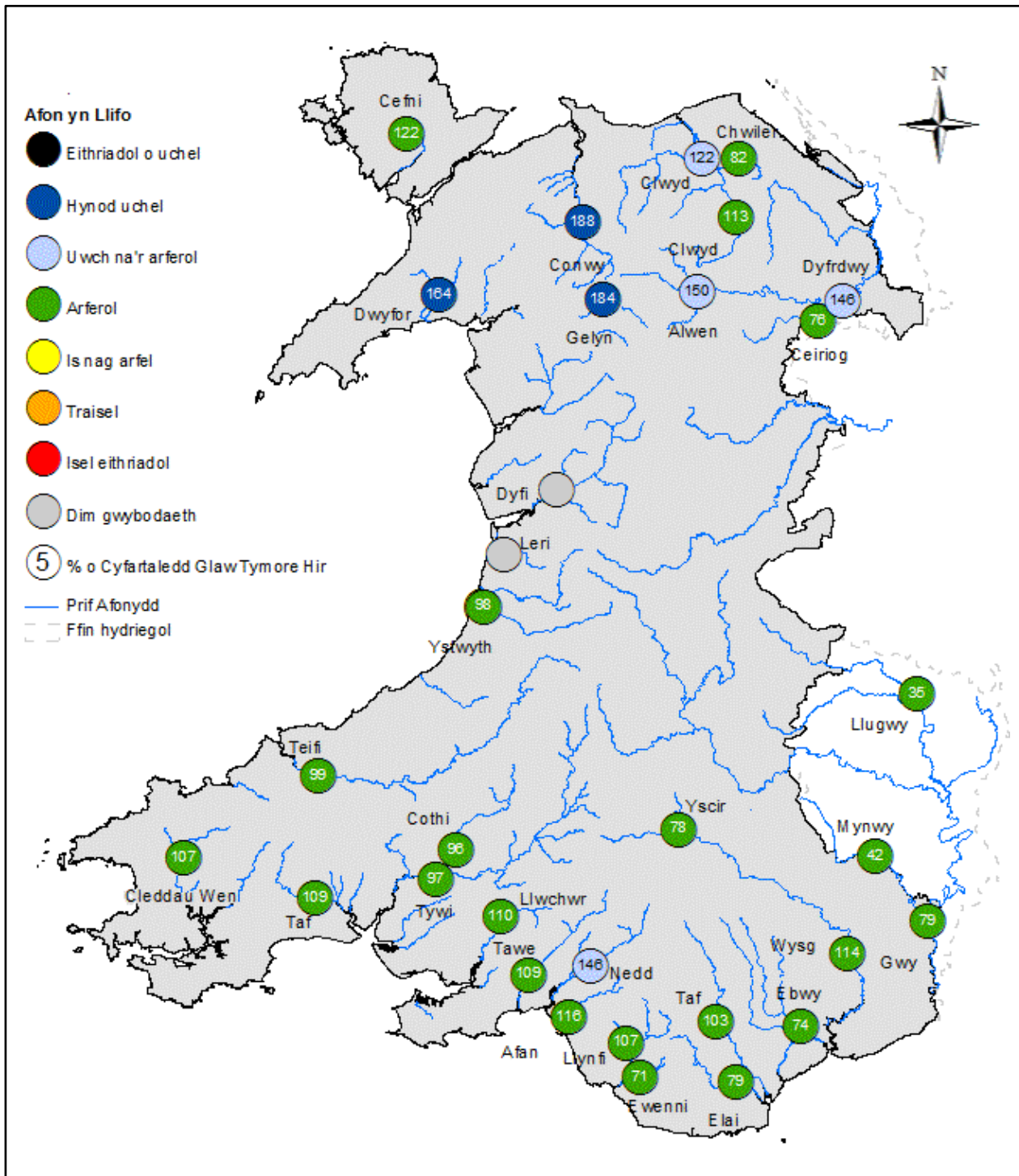


Ffigur 9: Gwahaniaeth (mm) yn y diffyg lleithder pridd diwedd mis MORECS a'r cyfartaledd misol tymor hir 1961 – 90 ar gyfer defnydd tir gwirioneddol y De-ddwyrain, y Gogledd a'r De-orllewin (Ffynhonell: *Swyddfa Dywydd © Hawlfraint y Goron*). (Noder: does dim Cyfartaledd Tymor Hir ar gael ar gyfer Cyfoeth Naturiol Cymru)

Mae'r holl ddata dros dro a gellir ei ddiwygio.

Nid safbwynt Cyfoeth Naturiol Cymru o reidrwydd yw'r safbwyntiau a fynegir yn y ddogfen hon. Nid yw ei swyddogion, ei weision na'i gynrychiolwyr yn gyfrifol am unrhyw golled neu ddfrod a ddaw yn sgil dadansoddi neu ddefnyddio'r wybodaeth hon, na dibyniaeth ar safbwyntiau yn y ddogfen.

Llif Afonydd



Ffigur 10: Cyfartaledd misol llif afonydd ar gyfer Hydref, wedi'i ddsbarthu'n berthynol i dddadansoddiad o gyfartaleddau misol Hydref hanesyddol (Ffynhonnell: Cyfoeth Naturiol Cymru).

Mae'r holl ddata dros dro a gellir ei ddiwygio.

Nid safbwynt Cyfoeth Naturiol Cymru o reidrwydd yw'r safbwyntiau a fynegir yn y ddogfen hon. Nid yw ei swyddogion, ei weision na'i gynrychiolwyr yn gyfrifol am unrhyw golled neu ddirod a ddaw yn sgil dadansoddi neu ddefnyddio'r wybodaeth hon, na dibyniaeth ar safbwyntiau yn y ddogfen.

Dychwelyd at y Grnodeb

ENW'R SAFLE	AFON	Hydref 2017			Hydref 2016		Hydref CTH		
		Dosbarth	% o CTH	Llif (m3/e)	% o CTH	Llif (m3/e)	CTH	Isafswm misol	Uchafswm misol
Safleoedd Llif Afonydd: Ardal y De-ddwyrain									
Butts Bridge	Llugwy	Arferol	35%	1.46	23%	0.96	4.15	0.68	14.50
Grosmont	Monnow	Arferol	42%	1.86	35%	1.57	4.46	0.35	19.50
Pont ar Yscir	Yscir	Arferol	78%	1.78	45%	1.04	2.29	0.19	7.19
Pontypridd	Taf	Arferol	103%	24.60	40%	9.59	23.85	3.54	66.30
Redbrook	Gwy	Arferol	79%	50.00	43%	27.20	63.01	9.53	174.00
Rhiwderyn	Ebwy	Arferol	74%	5.68	42%	3.21	7.71	0.91	23.20
Sain Ffagan	Elái	Arferol	79%	4.38	46%	2.55	5.54	0.71	13.80
Cored Trostre	Wysg	Arferol	114%	20.20	64%	11.30	17.71	3.39	59.50
Safleoedd Llif Afonydd: Ardal y Gogledd									
Bodfari	Chwiler	Arferol	82%	0.50	43%	0.26	0.61	0.20	1.77
Bodffordd	Cefni	Arferol	122%	0.62	31%	0.16	0.51	0.06	1.60
Cored Bryncynallt	Ceiriog	Arferol	76%	2.35	25%	0.76	3.08	0.47	8.13
Cwmlanerch	Conwy	Hynod Uchel	188%	44.70	29%	6.87	23.82	2.86	60.10
Cynefail	Gelyn	Hynod Uchel	184%	1.58	38%	0.33	0.86	0.09	2.00
Dol y Bont	Leri	Dim data					2.10	0.14	5.15
Dwryd	Alwen	Uwch na'r arferol	150%	8.41	31%	1.75	5.61	0.60	15.00
Pont ar Ddyfi	Dyfi	Dim data					30.07	9.73	77.00
Garndolbenmaen	Dwyfor	Hynod Uchel	164%	5.82	36%	1.29	3.54	1.32	9.05
Manley Hall	Dyfrdwy	Uwch na'r arferol	146%	49.50	45%	15.30	33.87	8.73	75.70
Pont y Cambwll	Clwyd	Uwch na'r arferol	122%	7.17	21%	1.23	5.89	0.94	19.40
Cored Rhuthun	Clwyd	Arferol	113%	1.48	9%	0.12	0.61	0.20	1.77
Safleoedd Llif Afonydd: Ardal y De-orllewin									
Capel Dewi	Tywi	Arferol	97%	49.10	55%	28.10	50.74	8.81	113.00
Clog y Frân	Taf	Arferol	109%	9.82	57%	5.14	9.01	1.02	22.30
Coetre-hen	Llynfi	Arferol	102%	3.00	43%	1.27	2.94	0.50	6.33
Melin Mynachdy	Cothi	Arferol	96%	14.50	56%	8.42	15.04	1.61	37.90
Glanteifi	Teifi	Arferol	99%	35.20	57%	20.20	35.70	3.89	98.70
Keepers Lodge	Eweni	Arferol	71%	1.48	55%	1.14	2.09	0.41	4.49
Marcroft	Afan	Arferol	116%	7.84	39%	2.62	6.74	0.93	13.60
Pont Llwlwyn	Ystwyth	Arferol	98%	7.55	43%	3.30	7.74	0.56	19.80
Treffgarne *	Western Cleddau	Arferol	107%	3.78	57%	5.14	0.48	10.95	3.53
Rhesolfen	Nedd	Uwch na'r arferol	146%	18.50	31%	3.91	12.63	1.57	29.30
Tir-y-dail	Llwchwr	Arferol	110%	2.79	67%	1.70	2.53	0.43	5.38
Ynystanglws	Tawe	Arferol	109%	16.80	48%	7.32	15.37	2.66	43.40

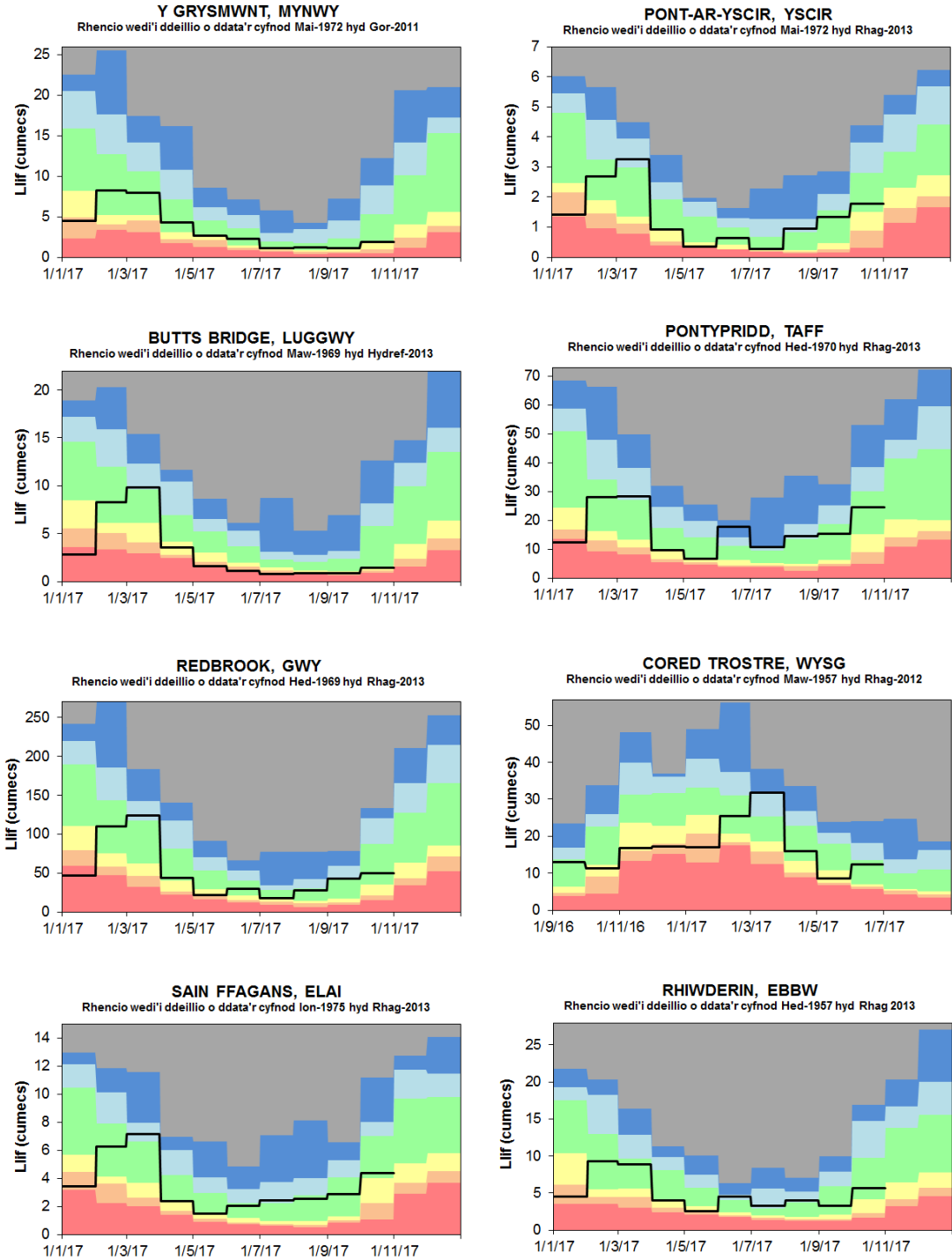
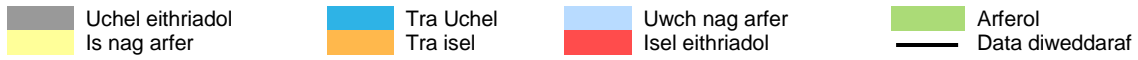
Ffigur 11: Cyfartaledd misol llif afonydd ar gyfer Hydref, gyda chymhariaeth â'r flwyddyn flaenorol wedi'i mynegi'n ganran o gyfartaledd tymor hir Hydref, a'i ddsbarthu'n berthynol i ddadansoddiad o gyfartaleddau misol Hydref hanesyddol (Ffynhonnell: Cyfoeth Naturiol Cymru). (* Ar gyfer gorsaf Trefgam y Cytundebau Tymor Hir yn deillio gan ddefnyddio llif hanesyddol graddedig (1965-2003) o'r orsaf i lawr yr afon ym Melin Prendergast

Mae'r holl ddata dros dro a gellir ei ddiwygio.

Nid safbwynt Cyfoeth Naturiol Cymru o reidrwydd yw'r safbwyntiau a fynegir yn y ddogfen hon. Nid yw ei swyddogion, ei weision na'i gynrychiolwyr yn gyfrifol am unrhyw golled neu ddirod a ddaw yn sgil dadansoddi neu ddefnyddio'r wybodaeth hon, na dibyniaeth ar safbwyntiau yn y ddogfen.

Siartiau Llif Afonydd

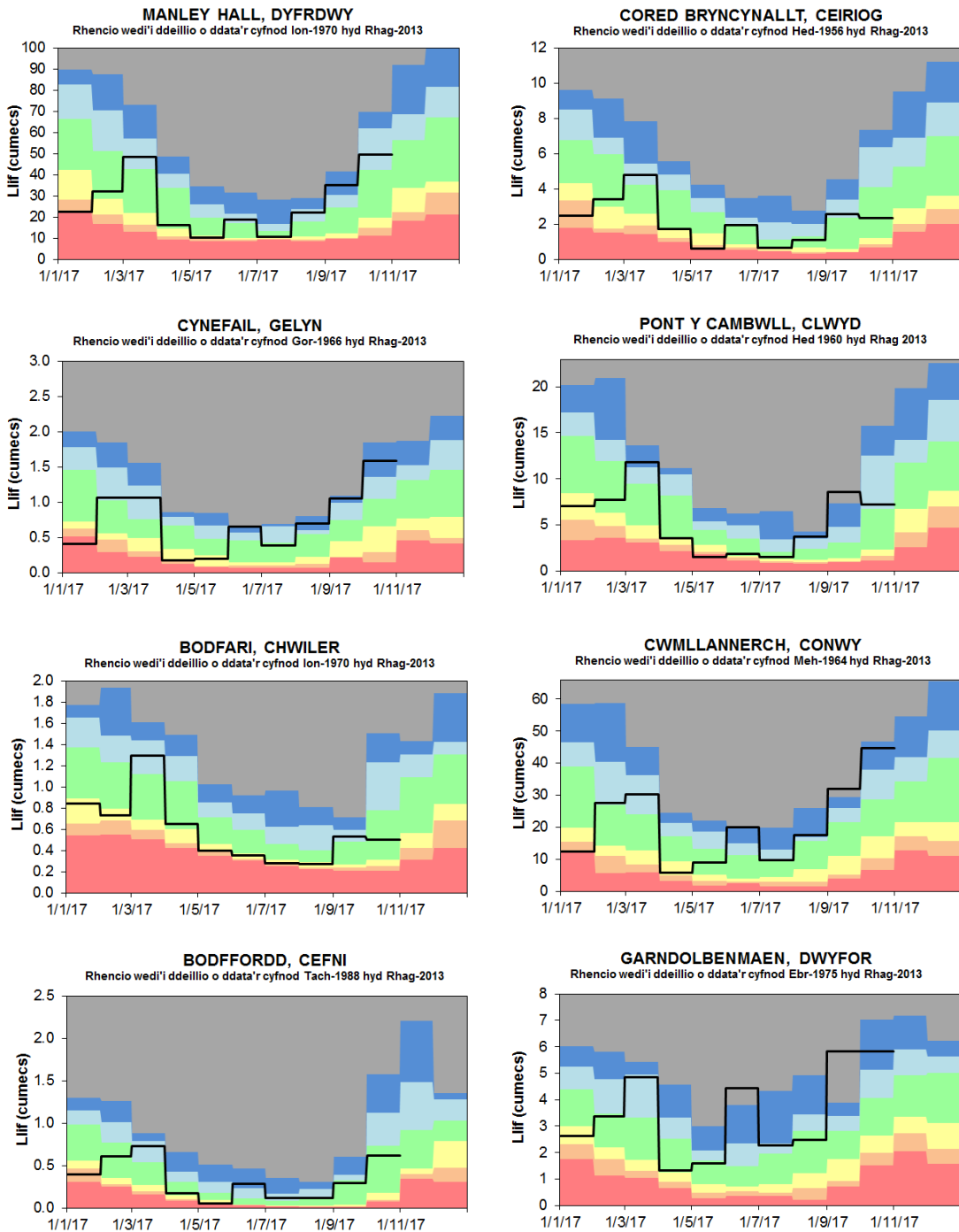
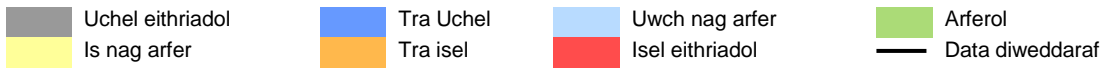
Ffigur 12: Siartiau Llif Afonydd: De-ddwyrain Cymru



Llif misol afonydd, ar gyfartaledd, am y 10 mis diwethaf, wedi'u dosbarthu'n berthynol i'r dadansoddiad o lefelau afonydd hanesyddol (Ffynhonnell: Cyfoeth Naturiol Cymru).

Mae'r holl ddata dros dro a gellir ei ddiwygio. Nid safbwynt Cyfoeth Naturiol Cymru o reidrwydd yw'r safbwyntiau a fynegir yn y ddogfen hon. Nid yw ei swyddogion, ei weision na'i gynrychiolwyr yn gyfrifol am unrhyw golled neu ddirod a ddaw yn sgil dadansoddi neu ddefnyddio'r wybodaeth hon, na dibyniaeth ar safbwyntiau yn y ddogfen.

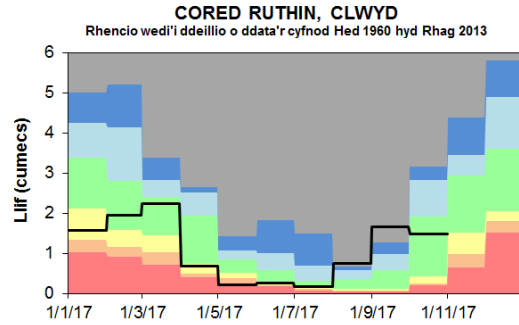
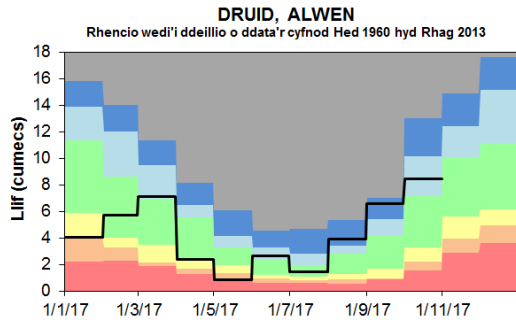
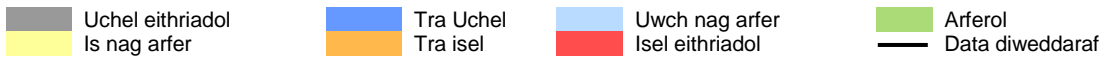
Ffigur 13: Siartiau Llif Afonydd: Gogledd Cymru



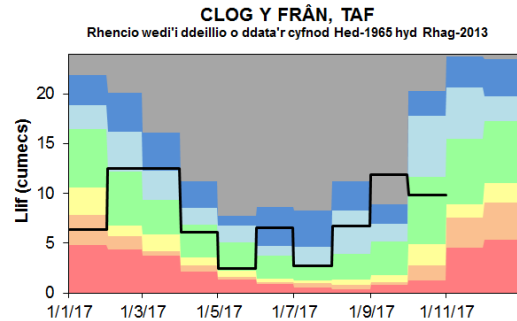
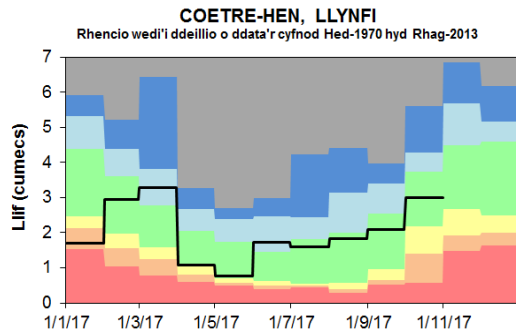
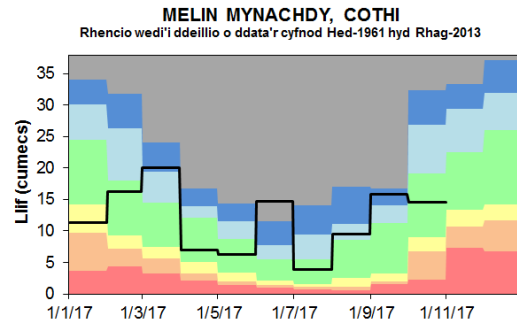
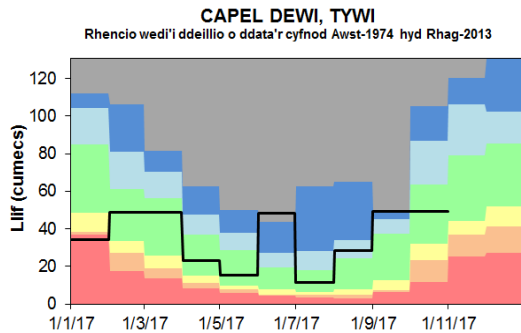
Llif misol aronydd, ar gyrtaledd, am y 10 mis diwethaf, wedi'u dosbarthu'n berthynol i'r dadansoddiad o lefelau afonydd hanesyddol (Ffynhonnell: Cyfoeth Naturiol Cymru).

Mae'r holl ddata dros dro a gellir ei ddiwygio. Nid safbwynt Cyfoeth Naturiol Cymru o reidrwydd yw'r safbwyntiau a fynegir yn y ddogfen hon. Nid yw ei swyddogion, ei weision na'i gynrychiolwyr yn gyfrifol am unrhyw golled neu ddirod a ddaw yn sgil dadansoddi neu ddefnyddio'r wybodaeth hon, na dibyniaeth ar safbwyntiau yn y ddogfen.

Dychwelyd at y Grnodeb



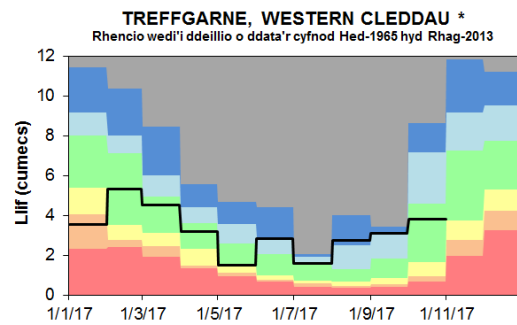
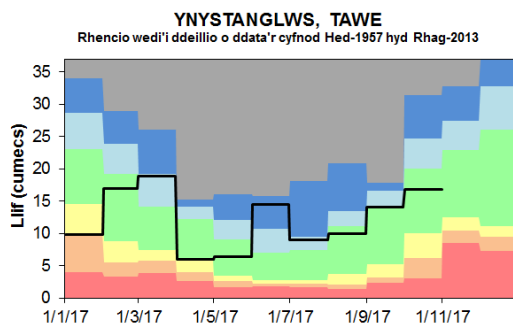
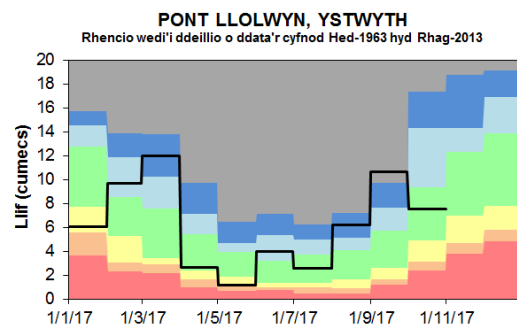
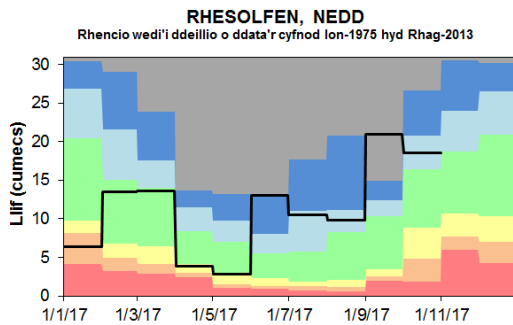
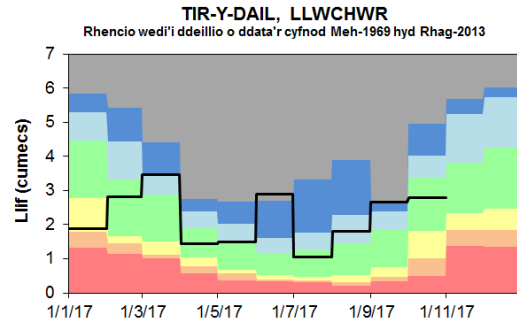
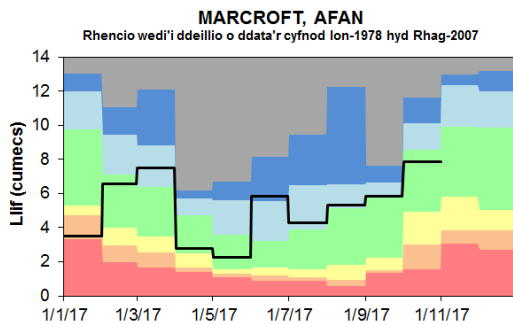
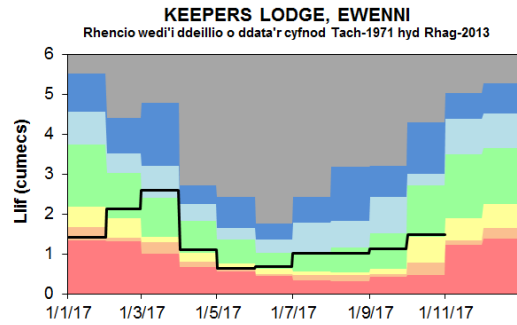
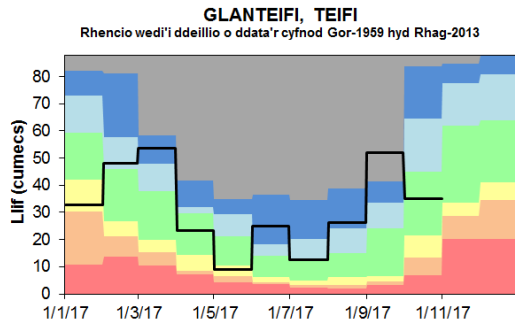
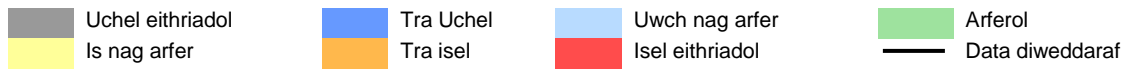
Ffigur 14: Siartiau Llif Afonydd: De-orllewin Cymru



Mae'r holl ddata dros dro a gellir ei ddiwygio.

Nid safbwynt Cyfoeth Naturiol Cymru o reidrwydd yw'r safbwyntiau a fynegir yn y ddogfen hon. Nid yw ei swyddogion, ei weision na'i gynrychiolwyr yn gyfrifol am unrhyw golled neu ddirnod a ddaw yn sgil dadansoddi neu ddefnyddio'r wybodaeth hon, na dibyniaeth ar safbwyntiau yn y ddogfen.

Dychwelyd at y Grnodeb



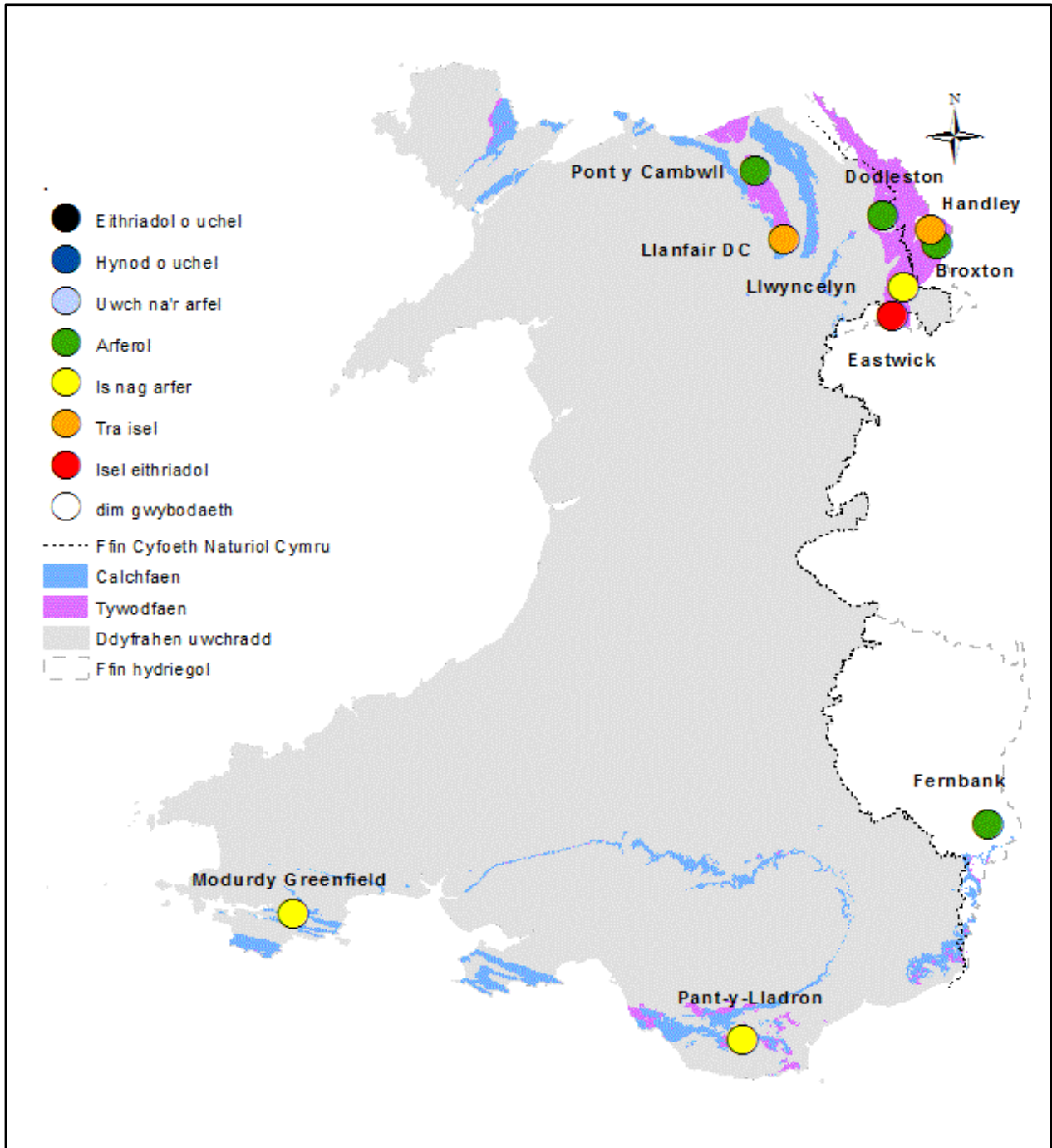
Llif misol afonydd, ar gyfartaledd, am y 10 mis diwethaf, wedi'u dosbarthu'n berthynol i'r dadansoddiad o lefelau afonydd hanesyddol (*Ffynhonnell: Cyfoeth Naturiol Cymru*).

(* Ar gyfer gorsaf Trefgarne y bandiau Safle deillio gan ddefnyddio llif hanesyddol graddedig (1965-2003) o'r orsaf i lawr yr afon ym Melin Prendergast.)

Mae'r holl ddata dros dro a gellir ei ddiwygio.

Nid safbwynt Cyfoeth Naturiol Cymru o reidrwydd yw'r safbwyntiau a fynegir yn y ddogfen hon. Nid yw ei swyddogion, ei weision na'i gynrychiolwyr yn gyfrifol am unrhyw golled neu ddirod a ddaw yn sgil dadansoddi neu ddefnyddio'r wybodaeth hon, na dibyniaeth ar safbwyntiau yn y ddogfen.

Lefelau Dŵr Daear



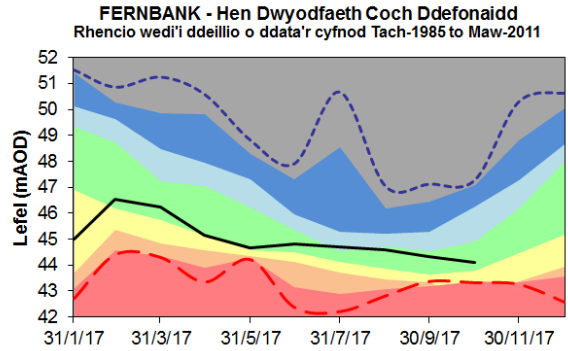
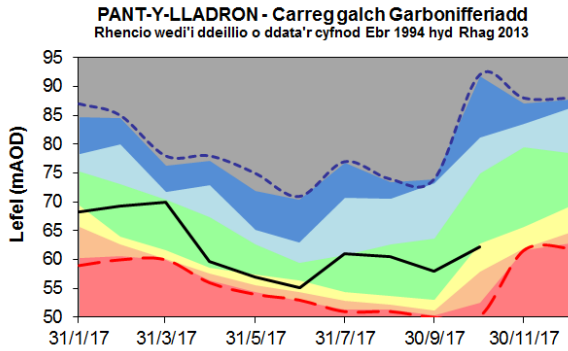
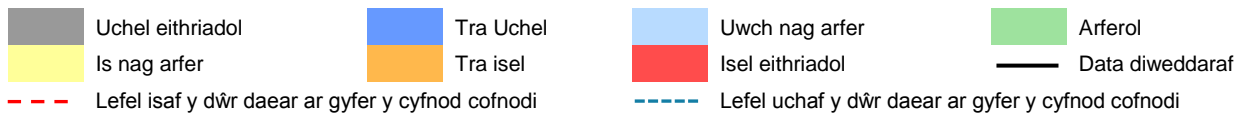
Ffigur 15: Lefelau dŵr daear ddiwedd y mis, wedi'u dosbarthu'n berthynol i ddadansoddiad o lefelau dŵr daear hanesyddol mis Meh (Ffynhonnell: Cyfoeth Naturiol Cymru a Asiantaeth yr Amgylchedd).

Mae'r holl ddata dros dro a gellir ei ddiwygio.

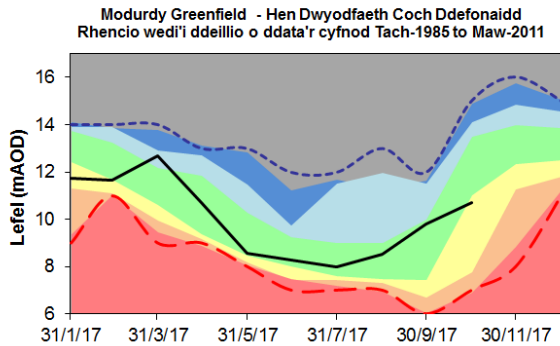
Nid safbwynt Cyfoeth Naturiol Cymru o reidrwydd yw'r safbwyntiau a fynegir yn y ddogfen hon. Nid yw ei swyddogion, ei weision na'i gynrychiolwyr yn gyfrifol am unrhyw golled neu ddfrod a ddaw yn sgil dadansoddi neu ddefnyddio'r wybodaeth hon, na dibyniaeth ar safbwyntiau yn y ddogfen.

Siartiau Lefelau Dŵr Daear

Ffigur 16: Siartiau Lefelau Dŵr Daear: De-ddwyrain Cymru



Ffigur 17: Siartiau Lefelau Dŵr Daear: De-orllewin Cymru

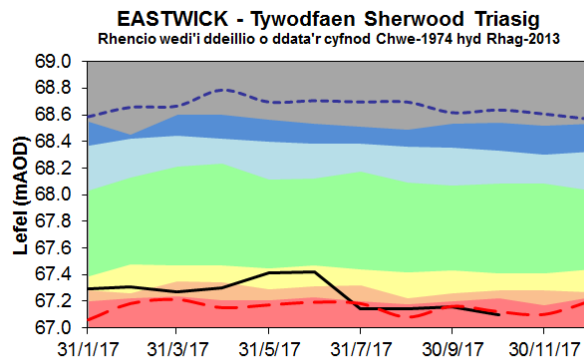
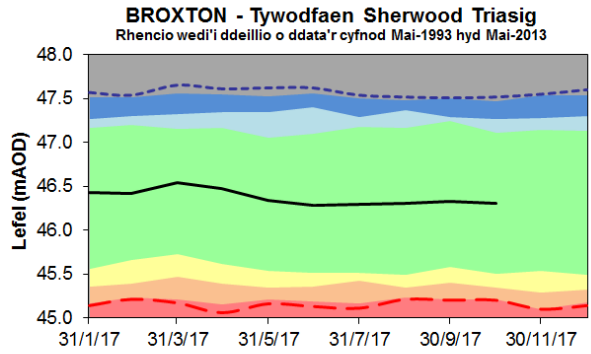
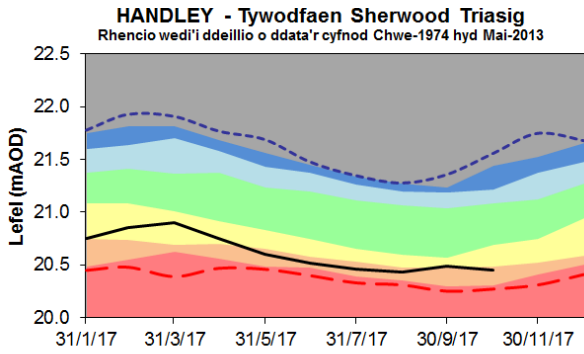
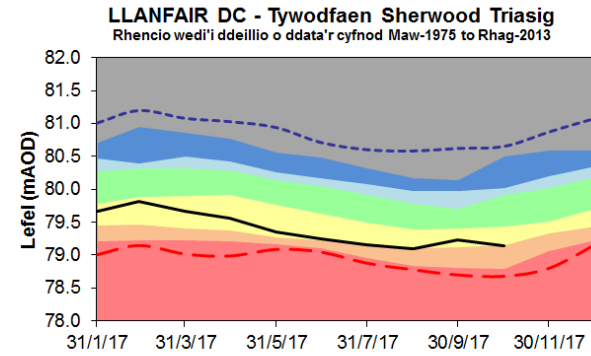
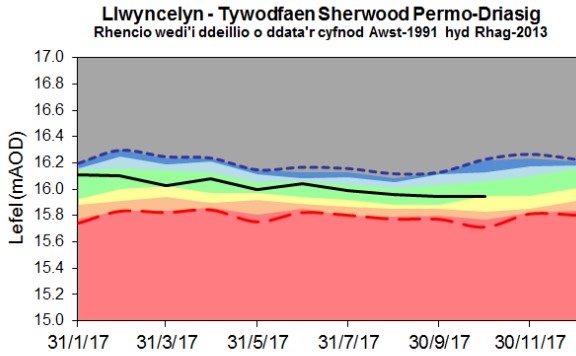
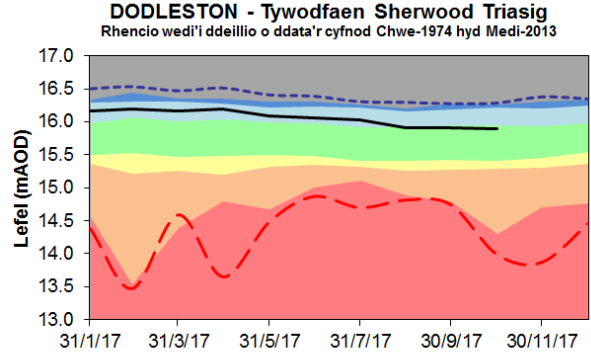
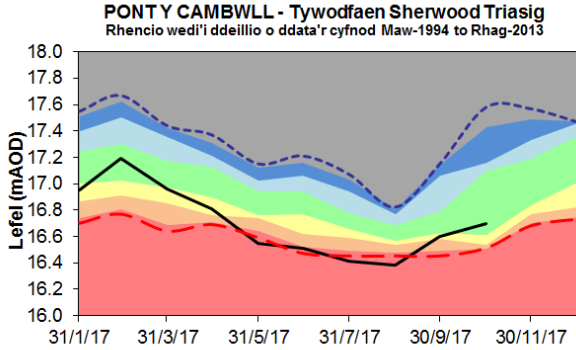
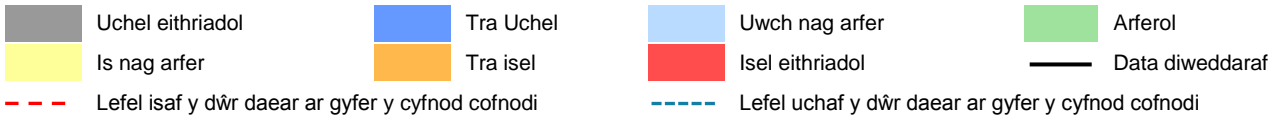


Lefelau dŵr daear diwedd mis safleoedd mynegeiol am y 10 mis diwethaf (Ffynhonnell: Cyfoeth Naturiol Cymru).

Mae'r holl ddata dros dro a gellir ei ddiwygio.

Nid safbwynt Cyfoeth Naturiol Cymru o reidrwydd yw'r safbwyntiau a fynegir yn y ddogfen hon. Nid yw ei swyddogion, ei weision na'i gynrychiolwyr yn gyfrifol am unrhyw golled neu ddirod a ddaw yn sgil dadansoddi neu ddefnyddio'r wybodaeth hon, na dibyniaeth ar safbwyntiau yn y ddogfen.

Ffigur 18: Siartiau Lefelau Dŵr Daear: Gogledd Cymru



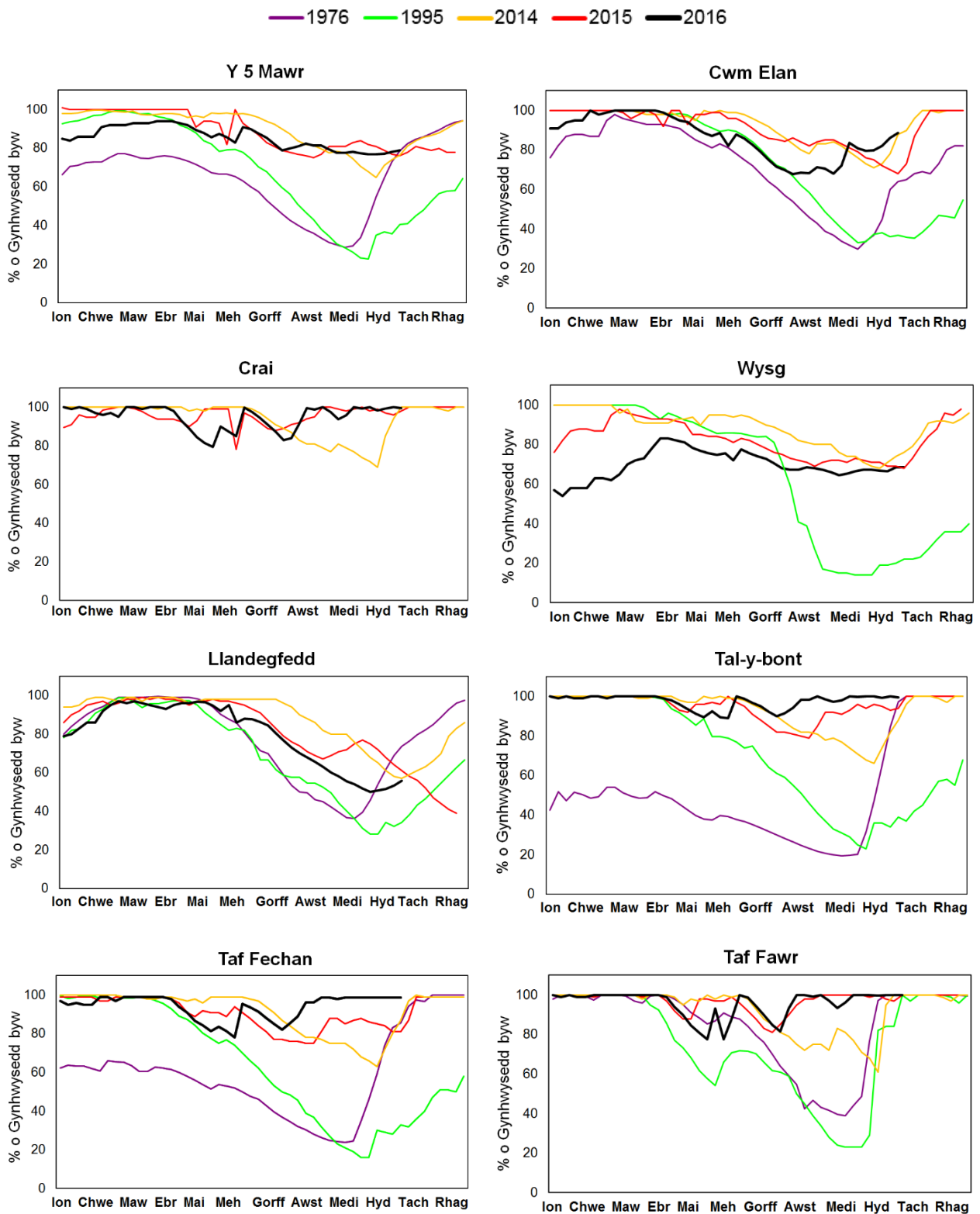
Lefelau dŵr daear diwedd mis safleoedd mynegiel am y 10 mis diwethaf (Ffynhonnell: Cyfoeth Naturiol Cymru a Asiantaeth yr Amgylchedd).

Mae'r holl ddata dros dro a gellir ei ddiwygio.

Nid safbwynt Cyfoeth Naturiol Cymru o reidrwydd yw'r safbwyntiau a fynegir yn y ddogfen hon. Nid yw ei swyddogion, ei weision na'i gynrychiolwyr yn gyfrifol am unrhyw golled neu ddirod a ddaw yn sgil dadansoddi neu ddefnyddio'r wybodaeth hon, na dibyniaeth ar safbwyntiau yn y ddogfen.

Cynnwys Cronfeydd

Figur 19: Siartiau Cronfeydd: De-ddwyrain Cymru

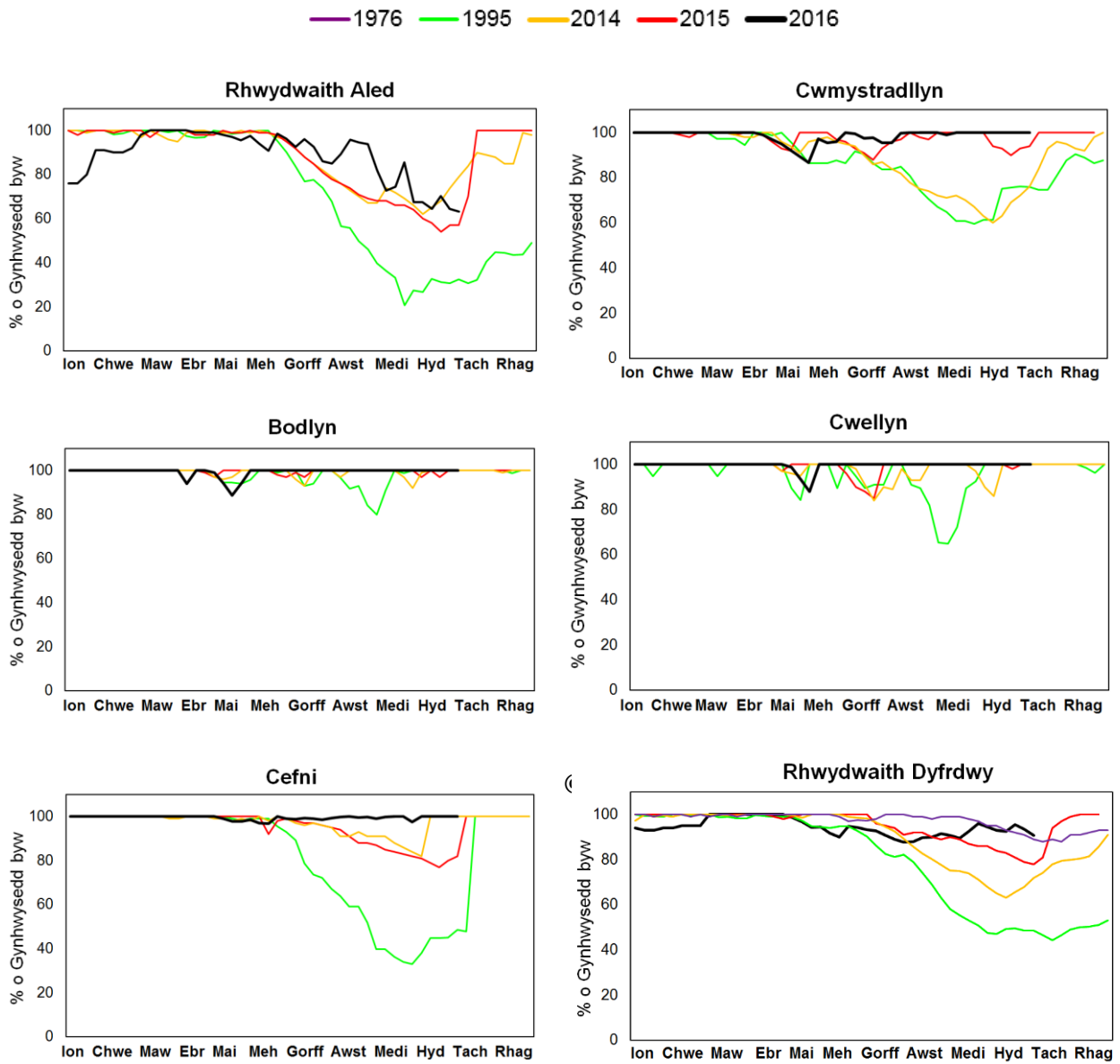


Cynnwys wythnosol cronfeydd safleoedd mynegiel Cyfoeth Naturiol Cymru (Ffynhonnell: Dŵr Cymru)

Mae'r holl ddata dros dro a gellir ei ddiwygio.

Nid safbwynt Cyfoeth Naturiol Cymru o reidrwydd yw'r safbwyntiau a fynegir yn y ddogfen hon. Nid yw ei swyddogion, ei weision na'i gynrychiolwyr yn gyfrifol am unrhyw golled neu ddirod a ddaw yn sgil dadansoddi neu ddefnyddio'r wybodaeth hon, na dibyniaeth ar safbwyntiau yn y ddogfen.

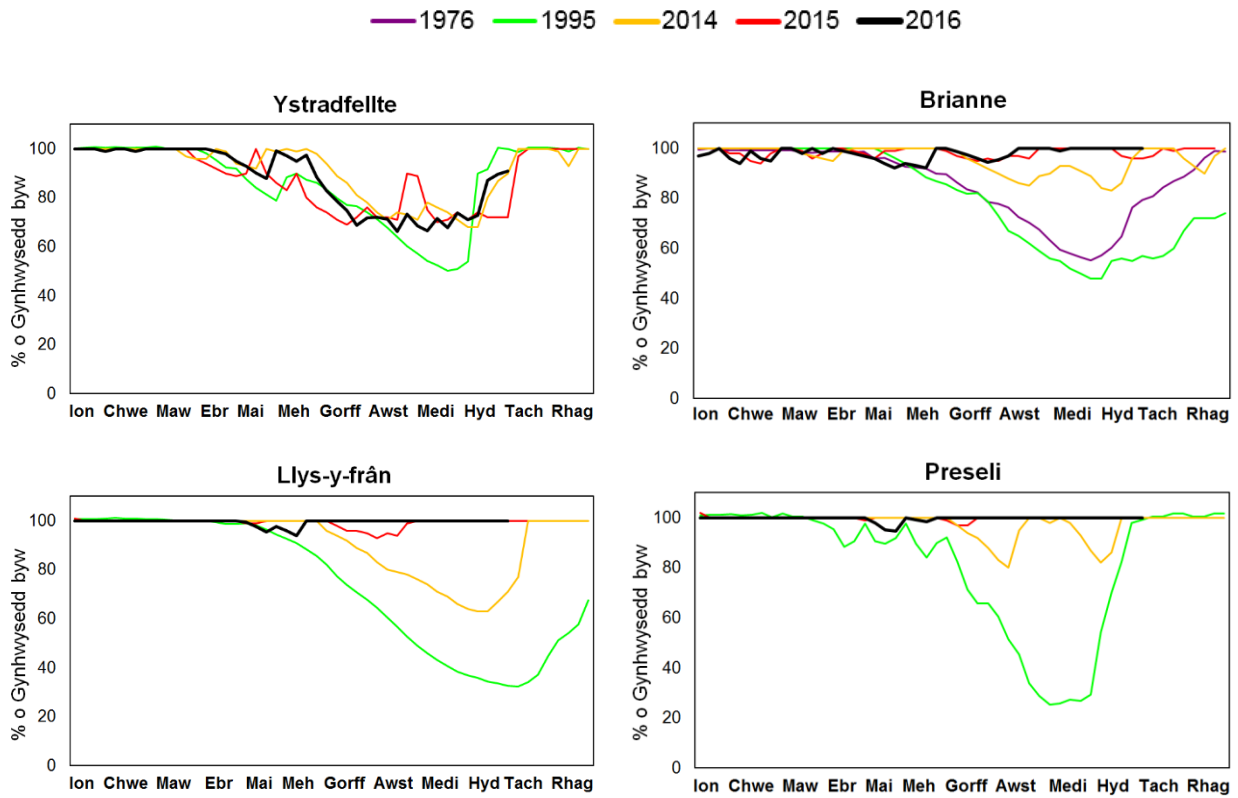
Ffigur 20: Siartiau Cronfedd: Gogledd Cymru



Cynnwys wythnosol cronfeydd safleoedd mynegiel Cyfoeth Naturiol Cymru (Ffynhonnell: Dŵr Cymru)

Mae'r holl ddata dros dro a gellir ei ddiwygio. Nid safbwynt Cyfoeth Naturiol Cymru o reidrwydd yw'r safbwyntiau a fynegir yn y ddogfen hon. Nid yw ei swyddogion, ei weision na'i gynrychiolwyr yn gyfrifol am unrhyw golled neu ddifrod a ddaw yn sgil dadansoddi neu ddefnyddio'r wybodaeth hon, na dibyniaeth ar safbwyntiau yn y ddogfen.

Ffigur 21: Siartiau Cronfedd: De-orllewin Cymru



Cynnwys wythnosol cronfeydd safleoedd mynegeiol Cyfoeth Naturiol Cymru (Ffynhonnell: Dŵr Cymru)

Mae'r holl ddata dros dro a gellir ei ddiwygio.

Nid safbwynt Cyfoeth Naturiol Cymru o reidrwydd yw'r safbwyntiau a fynegir yn y ddogfen hon. Nid yw ei swyddogion, ei weision na'i gynrychiolwyr yn gyfrifol am unrhyw golled neu ddifrod a ddaw yn sgil dadansoddi neu ddefnyddio'r wybodaeth hon, na dibyniaeth ar safbwyntiau yn y ddogfen.

Rhestr termau

Term	Diffiniad
Adlenwad	Proses cynyddu'r dŵr a storir ym mharth trwythedig dyfrhaen. Fe'i mynegir yn ddyfnder dŵr (mm).
Cynhwysiant byw cronfa	Y cynhwysiant cronfa y gellir ei ddefnyddio, fel arfer, at ddibenion storio at ofynion gweithredol sefydledig cronfa. Dyma gyfanswm y cynhwysiant, llai'r hyn nad yw ar gael oherwydd cytundebau gweithredu neu gyfyngiadau corfforol. Dim ond o dan amgylchiadau annormal, megis sychdwr difrifol, y gellid tynnu'r dŵr ychwanegol hwn.
Diffyg gwlybanaeth pridd (DGP)	Y gwahaniaeth rhwng faint o ddŵr sydd yn y pridd, a faint y gallai'r pridd ei ddal. Fe'i mynegir yn ddyfnder dŵr (mm).
Dŵr daear	Y dŵr a geir mewn dyfrhaen.
Dyfrhaen	Ffuriant daearegol a all storio a throsglwyddo dŵr.
Glawiad cyfartaleddol ardal	Dyfnder cyfartaleddol amcangyfrifedig glawiad dros ardal ddiffiniedig. Fe'i mynegir yn ddyfnder dŵr (mm).
Glawiad effeithiol	Y glawiad sydd ar gael i ymdreiddio i'r pridd neu i gynhyrchu llif afonydd. Fe'i mynegir yn ddyfnder dŵr (mm).
System Cyfrifo Glawiad ac Anweddiad y Swyddfa Dywydd (MORECS)	Darpara'r Swyddfa Dywydd ddata hinsoddol ar gyfer sgwariau rhwyll 40clm gan 40clm ledled y DU gan ddefnyddio MORECS .

Dosbarthiadau

Eithriadol uchel	Gwerth yn debyg o fod o fewn y band hwn 5% o'r amser
Tra uchel	Gwerth yn debyg o fod o fewn y band hwn 8% o'r amser
Uwch nag arfer	Gwerth yn debyg o fod o fewn y band hwn 15% o'r amser
Arferol	Gwerth yn debyg o fod o fewn y band hwn 44% o'r amser
Is nag arfer	Gwerth yn debyg o fod o fewn y band hwn 15% o'r amser
Tra isel	Gwerth yn debyg o fod o fewn y band hwn 8% o'r amser
Isel eithriadol	Gwerth yn debyg o fod o fewn y band hwn 5% o'r amser

Unedau

cumecau	Medrau ciwbig yr eiliad ($m^3 e^{-1}$)
mUSO	Medrau Uwch Seilnod Ordans (lefel gymhedrig y môr yn Newlyn, Cernyw).