

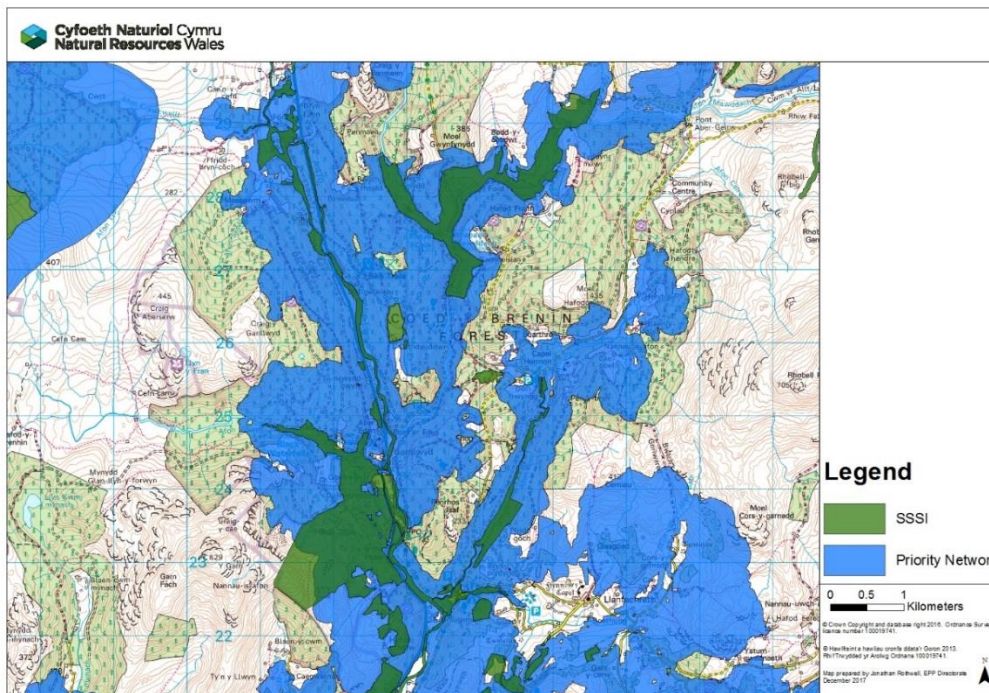
Creu'r cysylltiad: Coetir a chynefinoedd bywyd gwylt

Mae gan YGLIC rôl bwysig i'w chwarae yn y dasg o feithrin gwydnwch ecosystem ac wrth wneud hynny, darparu gwasanaethau, manteision a lles ecosystemaidd a hynny'n ddibynadwy i'r dyfodol.

Un o'r ffyrdd rydym yn gwneud hyn yw trwy fapio rhwydweithiau cynefinoedd. Mae'r rhain yn offeryn defnyddiol ar gyfer deall cysylltedd, sy'n ofyniad allweddol o gydnherthedd ecosystem.

Yn y bôn, mae cysylltedd yn ymwneud â'r symudiad sy'n caniatáu i ecosystemau weithredu. Mae'n gweithredu mewn gwahanol ffyrdd ac ar raddfeydd gwahanol, ac mae llawer mwy iddo na dim ond 'cysylltu' darnau o gynefin yn y dirwedd. Yn aml, mae angen i boblogaethau o rywogaethau fod yn ffit ac yn iach ac yn symudol yn y lle cyntaf, felly mae cysylltedd yn galw am i gynefinoedd bywyd gwylt sy'n bodoli eisoes, gael eu rheoli'n dda, a lle bo modd, eu byffro a'u hehangu. O gofio maint YGLIC, mae ganddo rôl arwyddocaol i'w chwarae wrth gefnogi a gwella cysylltedd er mwyn gwella cydnherthedd yr ecosystem.

Mae'r map isod yn dangos rhwydwaith cynefin â blaenoriaeth ar gyfer coed llydanddail lled-naturiol yng Nghoed y Brenin, ac mae rhan sylweddol ohono yn cynnwys y YGLIC. Mae'r rhwydwaith hwn yn bwysig gan ei fod yn cysylltu Safleoedd o Ddiddordeb Gwyddonol Arbennig (SoDdGA) yn yr ardal.



Gallai ystod o weithgareddau helpu i gryfhau'r rhwydwaith a gwynwch cyffredinol y safleoedd a ddiogelir ac adnodd coetir ehangach yn yr ardal hon. Gallai'r rhain gynnwys rheoli'r coetiroedd brodorol presennol a chynefinoedd eraill yn well, adfer Planhigfeydd ar Safleoedd Coetiroedd Hynafol (PAWS), wedi newid arferion rheoli coedamaeth er mwyn gwella amrywiaeth strwythurol y coetir, gan gynyddu'r elfen gyffredinol o rywogaethau coed brodorol a chynnal a gwella cynefinoedd lled-naturiol eraill. Ym mhob achos, efallai y bydd manteision ychwanegol o wasanaethau ecosystemau eraill e.e. rheoli dŵr a chyffleoedd am fwy o hamdden.

Ar Drywydd Rheoli Adnoddau Naturiol yn Gynaliadwy:

