



**Cyfoeth
Naturiol**
Cymru
**Natural
Resources**
Wales

Algâu gwyrddlas




Noddir gan
Lywodraeth Cymru
Sponsored by
Welsh Government

Mae algâu gwyrddlas i'w cael yn naturiol yn nyfroedd mewndirol, aberoedd a'r môr. Gall ordyfu, ac y mae'r daflen hon yn disgrifio nodweddion arferol gordyfiant o algâu gwyrddlas, sut y mae'n effeithio arnoch chi, a beth ddylech chi ei wneud os gwelwch chi o.

Beth yw algâu gwyrddlas?

Mae amrywiaeth eang o algâu gwyrddlas (cyanobacteria) yn y wlad hon. Ceir nhw'n nofio mewn dŵr croyw neu'n ynghlwm wrth greigiau ac arwynebau eraill. Maent yn cynnwys rhywogaethau un gell a rhywogaethau eraill y mae eu celloedd wedi'u trefnu'n grwpiau ac yn llinynnau. Allwch chi ddim gweld y celloedd a'r grwpiau a'r llinynnau unigol bob amser, ond pan ddônt at ei gilydd yn y dŵr maen nhw'n ddigon amlwg, ac yn debyg i fwndeli lledwyrdd, naddion gwyrdd neu ddotiau brownllyd.





Mae algâu gwyrddlas a grwpiau algâu eraill yn gwneud cyfraniad pwysig i fioleg ddyfrol dyfroedd croyw a morol. Nhw yw'r cynhyrchwyr sylfaenol sy'n:

- cael egni o olau'r haul trwy broses ffotosynthesis
- rhyddhau ocsigen a charbon deuocsid i'r dŵr
- codi mwynau
- cynhyrchu sylweddau sy'n cynnal cadwyni bwyd.

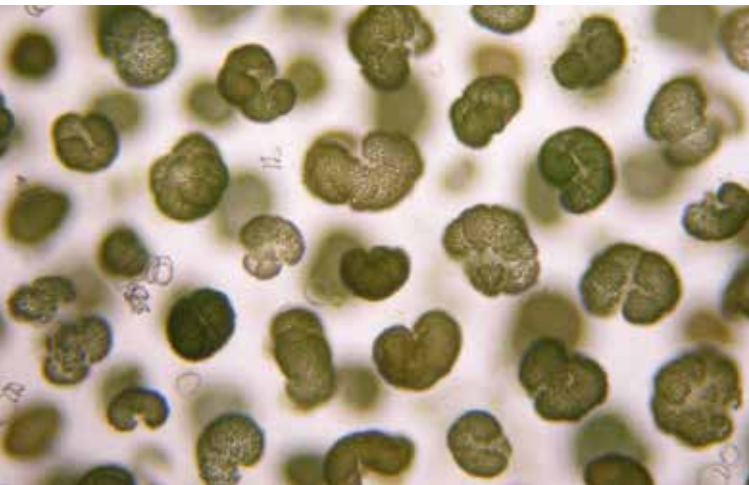
Mae angen maetholion ar algâu gwyrddlas i dyfu. Mae'r rhain i'w cael ar wahanol ffurfiau mewn dŵr croyw ac mae'r algâu'n eu defnyddio'n uniongyrchol. Gall rhai rhywogaethau ddefnyddio nitrogen yn yr aer a gallant ffynnu'n haws na mathau eraill o ffytoplancton pan fydd cyfansoddion nitrogen yn y dŵr yn brin. Pan fo gormod o faetholion a gormod o blanhigion yn tyfu, ceir "gorfaethu".

Adnabod gordyfiant a llysnafeddu

Lle bo lefel uchel o nitrogen a ffosfforws, digon o olau a chynhesrwydd, ac nid gormod o lif, gall niferoedd yr algâu gwyrddlas gynyddu'n arw, gan arwain at ordyfiant.

Gall y gordyfu effeithio er gwaeth ar olwg ac ansawdd y dŵr, a'r defnydd a wneir ohono. Gall droi'n wyrdd, yn wyrddlas neu'n frown lledwyrdd, a gall sawl rhywogaeth gynhyrchu arogleuon llwydni, pridd neu laswellt. Gall y gordyfu achosi i ewyn ffurfio ar y lan, sydd oherwydd ei liw a'i ddrewdod yn debyg iawn i garthion.

Yn ystod gordyfiant, nid yw'r dŵr mor glir chwaith, gan rwystro golau'r haul ac atal planhigion eraill rhag tyfu.



Gomphosphaeria (Blobiau) ac Anabaena (Sbiralau)





Mae algâu gwyrddlas yn cynhyrchu'u bwyd yng ngolau dydd - gan ychwanegu ocsigen i'r dŵr - ond yn defnyddio ocsigen yn ystod y nos. Golyga hyn y gall lefelau'r ocsigen fod yn isel iawn yn gynnar yn y bore, a gall pysgod a chreaduriaid eraill fygu. Pan fo'r gordyfiant yn cilio, gall bacteria sy'n pydru'r gweddillion gymryd llawer iawn o'r ocsigen o'r dŵr.

Ar dywydd braf, llonydd gall algâu godi i wyneb y dŵr yn un talp o llysnafedd tebyg i baent, jeli neu sego. Mae'i liw yn amrywio yn ôl rhywogaeth, maetholion, nerth y goleuni ac oed y gordyfiant. Gall fod yn wyrddlas, yn llwydwyrdd, yn frown lledwyrdd neu weithiau'n frown cochlyd.

Mae hyd oes llysnafeddau hefyd yn dibynnu ar ba rywogaethau sy'n bresennol. Mae rhai'n ffurfio'n gyflym ar ddiwrnodau tawel, ond yn gwasgaru'n gyflym os yw'r gwynt a'r tonnau'n cynyddu.

Sut all algâu gwyrddlas effeithio arnoch chi?

Mae algâu gwyrddlas sy'n ffurfio gordyfiant a llysnafedd yn gallu cynhyrchu tocsinau. Enw gordyfiant sy'n cynhyrchu tocsinau yw Gordyfiant Algâu Niweidiol. Gall y tocsinau

hyn ladd anifeiliaid gwyllt, da byw ffermydd ac anifeiliaid anwes. Gall godi brech ar groen pobl sy'n ei gyffwrdd, a'u gwneud yn sâl os llyncant o. Nid yw pob gordyfiant a llysnafedd algâu gwyrddlas yn wenwynig, ond allwch chi ddim barnu hynny wrth edrych arnyn nhw. Felly mae'n well tybio eu bod yn wenwynig.

Beth allwch chi ei wneud?

Os gwelwch ordyfiant neu llysnafedd algâu gwyrddlas, rhoddwch wybod inni ar ein llinell frys: 0300 065 3000 (24 awr)

Mae gordyfiant a llysnafeddau algâu gwyrddlas yn digwydd yn flynyddol mewn rhai dyfroedd, a hynny'n naturiol. Gall newid camau rheoli'r dŵr gadw'r algâu o dan reolaeth, fel newid cylchrediad y dŵr, creu mwy o gysgod, gollwng llai o faetholion iddo, neu, mewn rhai achosion, tynnu maetholion o'r dŵr. Gall eich Swyddog Amgylchedd Lleol roi cyngor i chi ynglŷn ag atal gordyfu, ei gadw o dan reolaeth, a'i reoli yn y tymor hir.

Gall eich Swyddog Rheoli Adnoddau Naturiol roi cyngor i chi ynglŷn ag atal gordyfu, ei gadw o dan reolaeth, a'i reoli yn y tymor hir.

Perchnogion: rhaid i chi ystyried sut mae eich dŵr yn cael ei ddefnyddio, ac asesu'r bygythiad i bobl ac anifeiliaid os ydynt yn dod i gysylltiad â gordyfiant neu llysnafedd algâu gwyrddlas. Chi sy'n gyfrifol am:

- reoli gollyngiadau o'ch safle chi
- os oes modd, rhybuddio defnyddwyr
- codi arwyddion, a chyfyngu ar fynediad

Os yw gordyfiant yn digwydd mewn ardal ddyfrol neu ar draeth sy'n eiddo i Awdurdod Lleol, eu cyfrifoldeb nhw yw cymryd y camau uchod.



Rhybudd

Mae pobl sydd wedi llyncu neu nofio trwy llysnafedd algâu wedi dioddef gan frechau ar y croen, llygaid coslyd, cyfogi, dolur rhydd, twymyn, a phoen yn y cyhyrau a'r cymalau. Nid yw'r rhain wedi parhau'n hir nac achosi marwolaeth, ond, mewn rhai achosion, roedd y salwch yn ddifrifol.

Er nad yw llysnafedd algâu bob amser yn niweidiol, dylech osgoi cyffwrdd â'r llysnafedd a'r dŵr gerllaw. Mae'r gwenwyn y mae'r algâu'n ei gynhyrchu yn effeithio ar anifeiliaid hefyd, gan achosi salwch difrifol a lladd. Dylai ffermwyr a pherchnogion anifeiliaid anwes gadw eu hanifeiliaid draw o ddyfroedd sydd wedi'u heffeithio.

Peidiwch â'i anwybyddu, rhowch wybod amdano!

I roi gwybod am ddigwyddiad amgylcheddol, ffoniwch ein llinell frys ar 0300 065 3000 (24 awr).



Cyfoeth Naturiol Cymru Natural Resources Wales

Pwrpas Cyfoeth Naturiol Cymru yw bwrw ymlaen i reoli adnoddau naturiol yn gynaliadwy yn ein holl waith. Golyga hyn ein bod yn gofalu am yr aer, y tir, bywyd gwylt, planhigion a'r pridd mewn ffordd sy'n sicrhau y gallant barhau i gynnal ein lles cymdeithasol, economaidd a diwylliannol nawr ac ar gyfer cenedlaethau i ddod.

Ffoniwch ni ar

0300 065 3000 (Llun–Gwener 9am–5pm)

ebost: ymholiadau@cyfoethnaturiolcymru.gov.uk

neu ewch i'n gwefan

www.cyfoethnaturiol.cymru

Ilinell argyfwng 0300 065 3000 (24 awr)

Floodline 0845 988 1188

