



Crynodeb

- Roedd cyfanswm y glawiad misol a dderbyniwyd ar gyfer Cymru yn ystod mis Gorffennaf yn 82% o'r Cyfartaledd Tymor Hir (CTH, 1961-90). Derbyniodd y Gogledd, y De-orllewin a De-ddwyrain Cymru 83%, 84% a 78% o'r CTH, yn y drefn honno.
- Ar ddiwedd mis Gorffennaf, roedd y diffyg lleithder pridd (SMD) ar draws Cymru yn 27.8 i 85.1 mm ar gyfer yr holl sgwariau MORECS. Roedd y pridd ym mhob un o'r 23 sgwâr yn sychach na'r LTA ym mis Gorffennaf.
- Ar gyfer lliw afonydd yng Nghymru, roedd 5 allan o 29 o safleoedd dangosyddion (a oedd â data lliw ar gael) wedi'u dosbarthu fel *Is nag arfer* ac roedd 13 o safleoedd *Tra isel*. Dosbarthwyd 9 safle fel *Isele eithriadol*. Roedd y 2 safle arall yn *Arferol*.
- Roedd y storio cronfeydd cronnus ar gyfer y rhan fwyaf o'r safleoedd dangosyddion (14 allan o 18) yn fwy na 60% ar ddiwedd mis Gorffennaf. Roedd pob cronfeydd o fewn yr ystod weithredol arferol.

Glawiad*

Roedd cyfanswm y glawiad misol a dderbyniwyd ar gyfer Cymru yn 82% o'r Cyfartaledd Tymor Hir ar gyfer mis Gorffennaf. Canran y glawiad a gofnodwyd mewn dalgylchoedd o'i gymharu â'r cyfartaledd tymor hir (1961-90) ar draws Cymru oedd rhwng 69% (Conwy a Dyfrdwy) a 108% (Sir Benfro). Roedd cyfanswm glawiad Cymru yn 14.3mm yn llai na'r LTA Gorffennaf. Ar gyfer y De-ddwyrain, y De-orllewin a Gogledd Cymru cyfansymiau'r glawiad oedd 83%, 84% a 78% o'r CTH, yn y drefn honno.

Oherwydd Mehefin sych, roedd y glawiad cronedig am y 2 fis diwethaf (Mehefin - Gorffennaf) a 3 mis (Mai - Gorffennaf) yn is na'r LTA gyda gwerthoedd o 52% a 61% o LTA i Gymru, yn y drefn honno.

Map Glawiad	Cenedlaethol			
Siartiau Glawiad	Cenedlaethol ac Ardaloedd	De-ddwyrain Cymru	Gogledd Cymru	De-orllewin Cymru

* gan ddefnyddio data'r Ganolfan Gwybodaeth Hinsawdd Genedlaethol (*Ffynhonnell: Swyddfa Dywydd [H] Hawlfraint y Goron*)

Diffyg/Adlenwad Gwlybaniaeth Pridd

Roedd gan pob un o'r 23 MORECS sgwariau gwerthoedd SMD yn 27.8 i 85.1mm. Roedd y pridd ym mhob un o'r 23 sgwâr yn sychach na'r LTA ym mis Gorffennaf.

Map DGP	Cenedlaethol
Siartiau DGP	Cynhariaeth â CTH

Llif Afonydd

Ar gyfer llif afonydd yng Nghymru, roedd 5 allan o 29 o safleoedd dangosyddion (a oedd â data llif ar gael) wedi'u dosbarthu fel Is nag arfer ac roedd 13 o safleoedd Tra isel. Dosbarthwyd 9 safle fel Isel eithriadol. Roedd y 2 safle arall yn Arferol.

Y De Ddwyrain: Roedd llif yn yr ardal yn amrywio o 24% (Afon Yscir ym Pont ar Yscir) i 50% (Afon Mynwy ym Y Grysmwnt) o Werthoedd CTH Gorffennaf.

Y De Orllewin: Roedd llif yr afon yn yr ardal hon yn amrywio o 9% (Afon Ystwyth ym Pont Llolwyn) i 62% (Afon Cleddau ym Treffgarne) o Werthoedd CTH Gorffennaf.

Y Gogledd: Roedd llif yn yr ardal yn amrywio o 13% (Afon Cefni ym Bodffordd) i 75% (Afon Alwen ym Druid a Afon Dyfrdwy ym Manley Hall) o Werthoedd CTH Gorffennaf.

Map Llif Afonydd [Cenedlaethol](#)
Tabl Llif Afonydd [% o CTH a chymharu â'r flwyddyn flaenorol](#)
Siartiau Llif Afonydd [De-ddwyrain Cymru](#) [Gogledd Cymru](#) [De-orllewin Cymru](#)

Lefelau Dŵr Daear

Iefelau dŵr daear ar gyfer mis Gorffennaf ym mhob safle dangosydd (9 safle) eu dosbarthu rhwng Isel eithriadol (Eastwick a , Pont y Cambwll) ac Uwch na'r arferol (Fernbank). 3 safle wedi'u dosbarthu fel Is nag arfer (Pant-y-Lladron, Llanfair DC a Handley) a 3 safle wedi'u dosbarthu fel Arferol (Modurdy Greenfield, Dodleston Obs a Broxton Obs).

Map Dŵr Daear [Cenedlaethol](#)
Siartiau Dŵr Daear [De-ddwyrain Cymru](#) [Gogledd Cymru](#) [De-orllewin Cymru](#)

Cynnwys Cronfeydd

Roedd y storio cronfeydd cronus ar gyfer y rhan fwyaf o'r safleoedd dangosyddion (14 allan o 18) yn fwy na 60% ar ddiwedd mis Gorffennaf. Roedd pob cronfeydd o fewn yr ystod weithredol arferol.

Siartiau Cronfeydd [De-ddwyrain Cymru](#) [Gogledd Cymru](#) [De-orllewin Cymru](#)

Mae'r holl wybodaeth ynghylch Adroddiadau Sefyllfa Ddŵr yn ddarpariaethol, wedi'i seilio ar ddarlleniadau man-a-lle, ac yn agored i'w newid.

Am ein diweddariad tywydd sych diweddaraf, cyfeiriwch at ein gwefan yma:

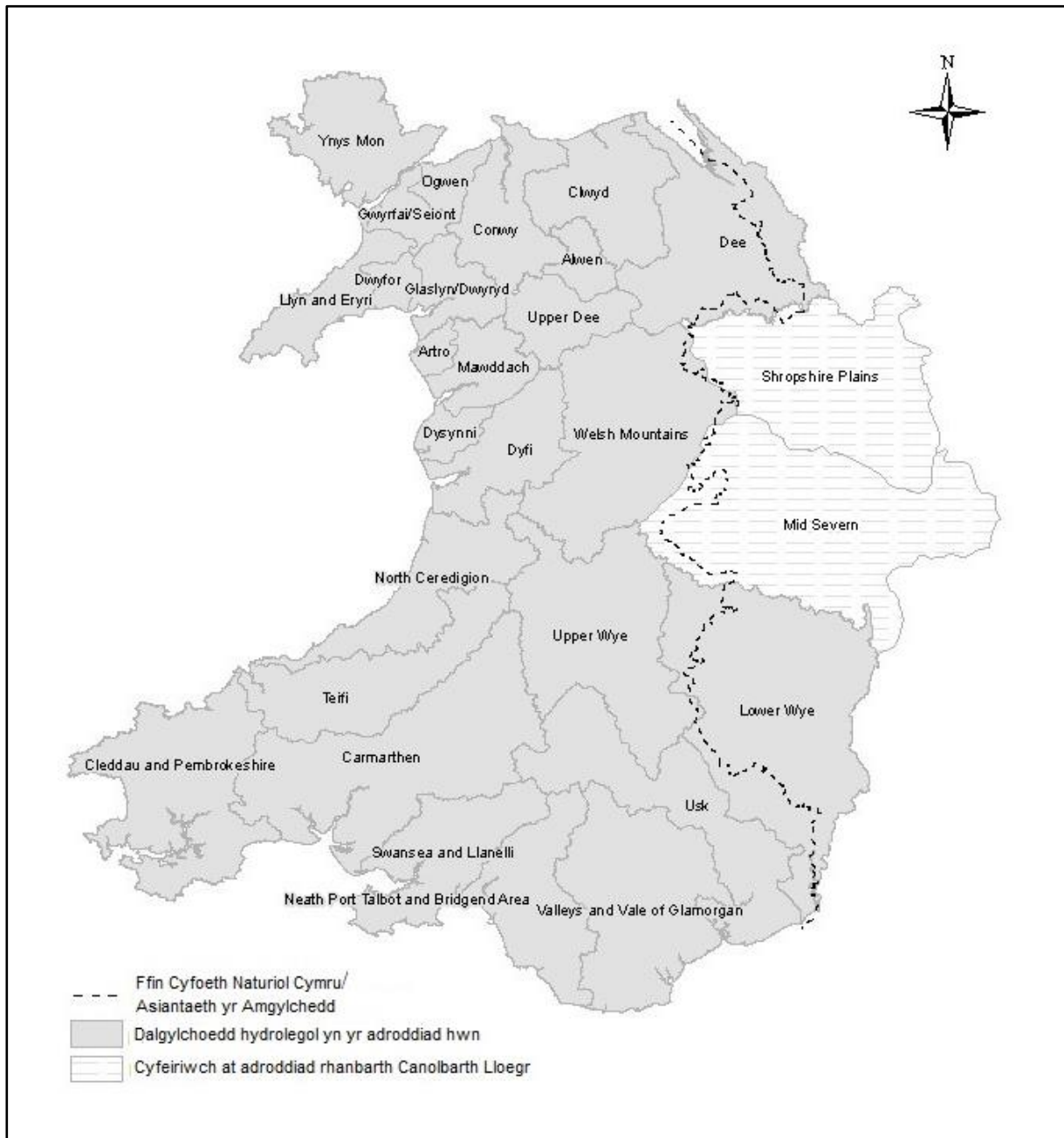
<https://naturalresources.wales/guidance-and-advice/environmental-topics/water-management-and-quality/dry-weather-update/?lang=cy>

Awdur: Zhong Zhang Ffôn: 03000 654521

Mae'r holl ddata dros dro a gellir ei ddiwygio.

Nid safbwynt Cyfoeth Naturiol Cymru o reidrwydd yw'r safbwyntiau a fynegir yn y ddogfen hon. Nid yw ei swyddogion, ei weision na'i gynrychiolwyr yn gyfrifol am unrhyw golled neu ddifrod a ddaw yn sgil dadansoddi neu ddefnyddio'r wybodaeth hon, na dibyniaeth ar safbwyntiau yn y ddogfen.

Cyfoeth Naturiol Cymru



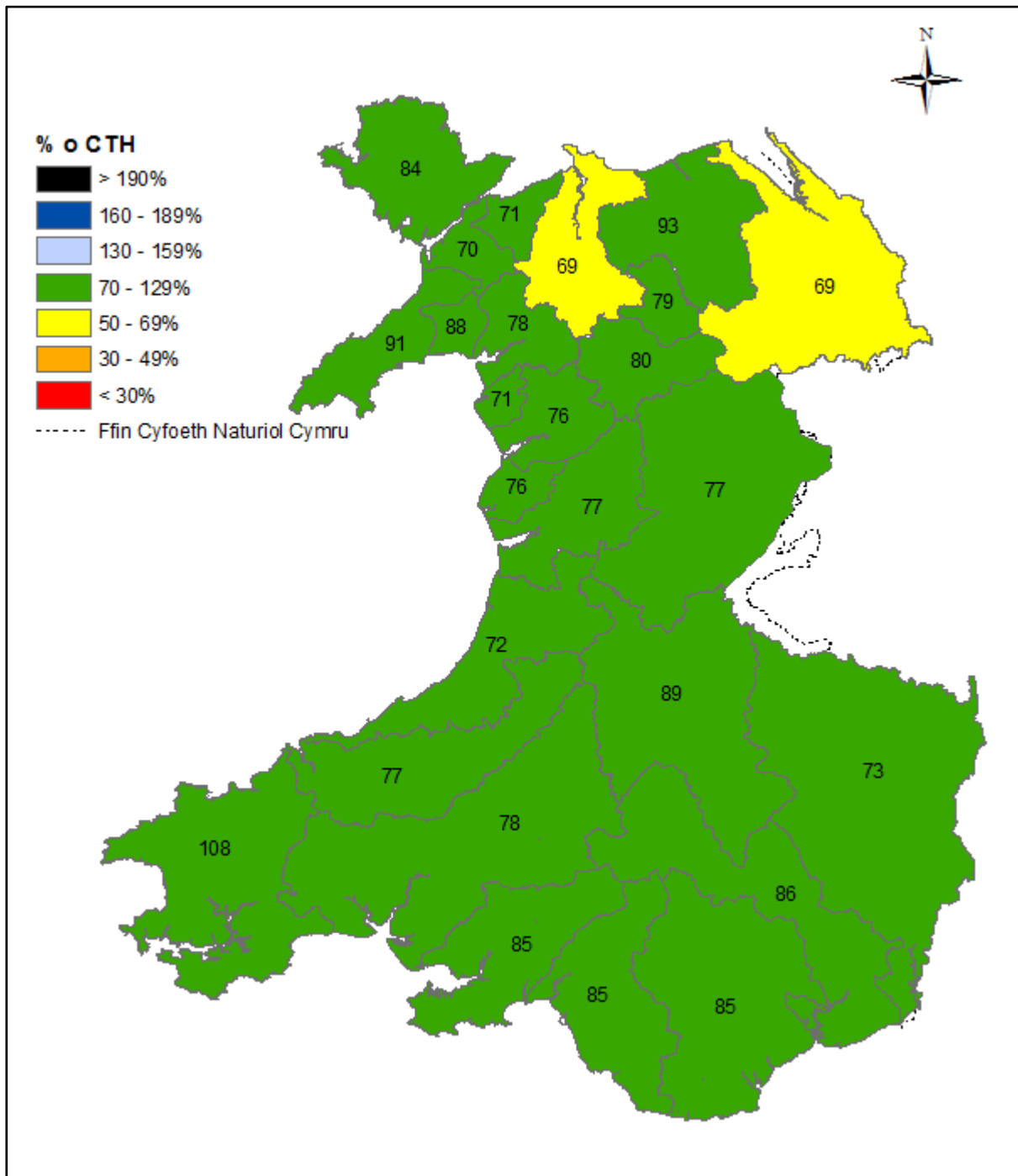
Figur 1: Mae Adroddiad Sefyllfa Ddŵr Cyfoeth Naturiol Cymru'n cynnwys safleoedd yn y dalgylchoedd a ddangosir. Mae rhannau o Wastatiroedd Swyddog Amgylchedd Amwythig a Dalgylch Hafren Ganol yn Cymru. Am wybodaeth lawn ynghylch y dalgylchoedd hyn, gweler Adroddiad Sefyllfa Canolbarth Lloegr.

Ar gyfer ardaloedd sy'n ffinio â Chyfoeth Naturiol Cymru, gweler adroddiadau Canolbarth Lloegr a Gogledd-orllewin Lloegr Asiantaeth yr Amgylchedd:

[Asiantaeth yr Amgylchedd – adroddiad sefyllfa ddŵr Canolbarth, Lloegr](#)
[Asiantaeth yr Amgylchedd – adroddiad sefyllfa ddŵr Gogledd-orllewin, Lloegr](#)

Mae'r holl ddata dros dro a gellir ei ddiwygio.
Nid safbwynt Cyfoeth Naturiol Cymru o reidrwydd yw'r safbwyntiau a fynegir yn y ddogfen hon. Nid yw ei swyddogion, ei weision na'i gynrychiolwyr yn gyfrifol am unrhyw golled neu ddifrod a ddaw yn sgil dadansoddi neu ddefnyddio'r wybodaeth hon, na dibyniaeth ar safbwyntiau yn y ddogfen.

Glawiad

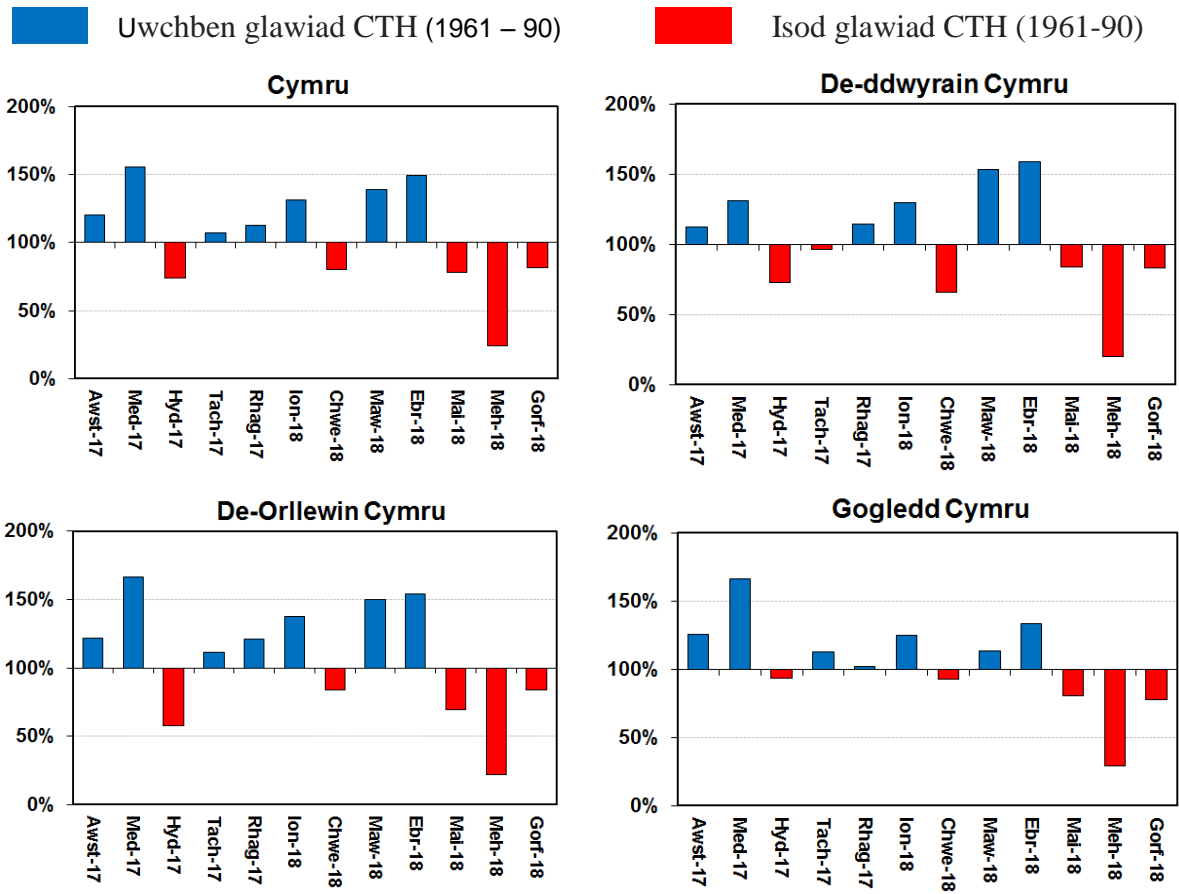


Ffigwr 2: Cyfanswm, ar gyfartaledd dalgylchoedd, y glaw a ddisgynnodd fis Gorffennaf fel canran o'r cyfartaledd tymor hir Gorffennaf 1961 - 90 yn nalgylchoedd Cyfoeth Naturiol Cymru gan ddefnyddio data NCIC (National Climate Information Centre [Canolfan Wybodaeth ar Hinsawdd Cenedlaethol]) (Ffynhonnell: Swyddfa Dywydd © Hawlfraint y Goron).

Mae'r holl ddata dros dro a gellir ei ddiwygio. Nid safbwynt Cyfoeth Naturiol Cymru o reidrwydd yw'r safbwyntiau a fynegir yn y ddogfen hon. Nid yw ei swyddogion, ei weision na'i gynrychiolwyr yn gyfrifol am unrhyw golled neu ddfrod a ddaw yn sgil dadansoddi neu ddefnyddio'r wybodaeth hon, na dibyniaeth ar safbwyntiau yn y ddogfen.

Siartiau Glawiad

Ffigur 3: Siartiau Glawiad: Rhanbarth ac Ardaloedd

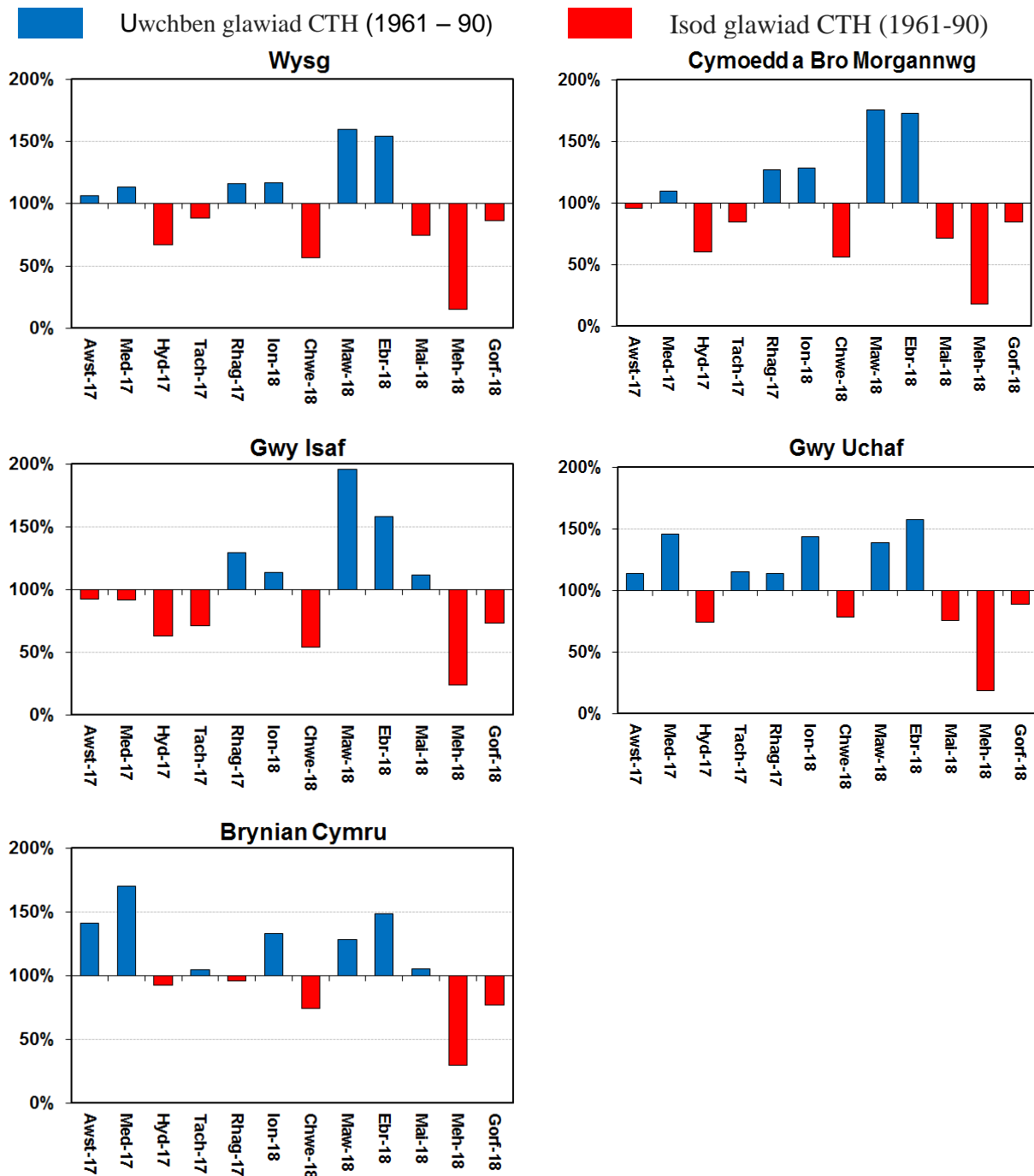


Cymhariaeth o gyfanswm misol y glawiad â'r cyfartaledd tymor hir 1961 – 90 yn cael ei fynegi fel canran ar gyfer Cyfoeth Naturiol Cymru ac ar gyfer Ardaloedd, gan ddefnyddio data NCIC (Canolfan Wybodaeth ar Hinsawdd Cenedlaethol) (Ffynhonnell: Swyddfa Dywydd © Hawlfraint y Goron).

Mae'r holl ddata dros dro a gellir ei ddiwygio.

Nid safbwynt Cyfoeth Naturiol Cymru o reidrwydd yw'r safbwyntiau a fynegir yn y ddogfen hon. Nid yw ei swyddogion, ei weision na'i gynrychiolwyr yn gyfrifol am unrhyw golled neu ddirod a ddaw yn sgil dadansoddi neu ddefnyddio'r wybodaeth hon, na dibyniaeth ar safbwyntiau yn y ddogfen.

Ffigur 4: Siartiau Glawiad: De-ddwyrain Cymru

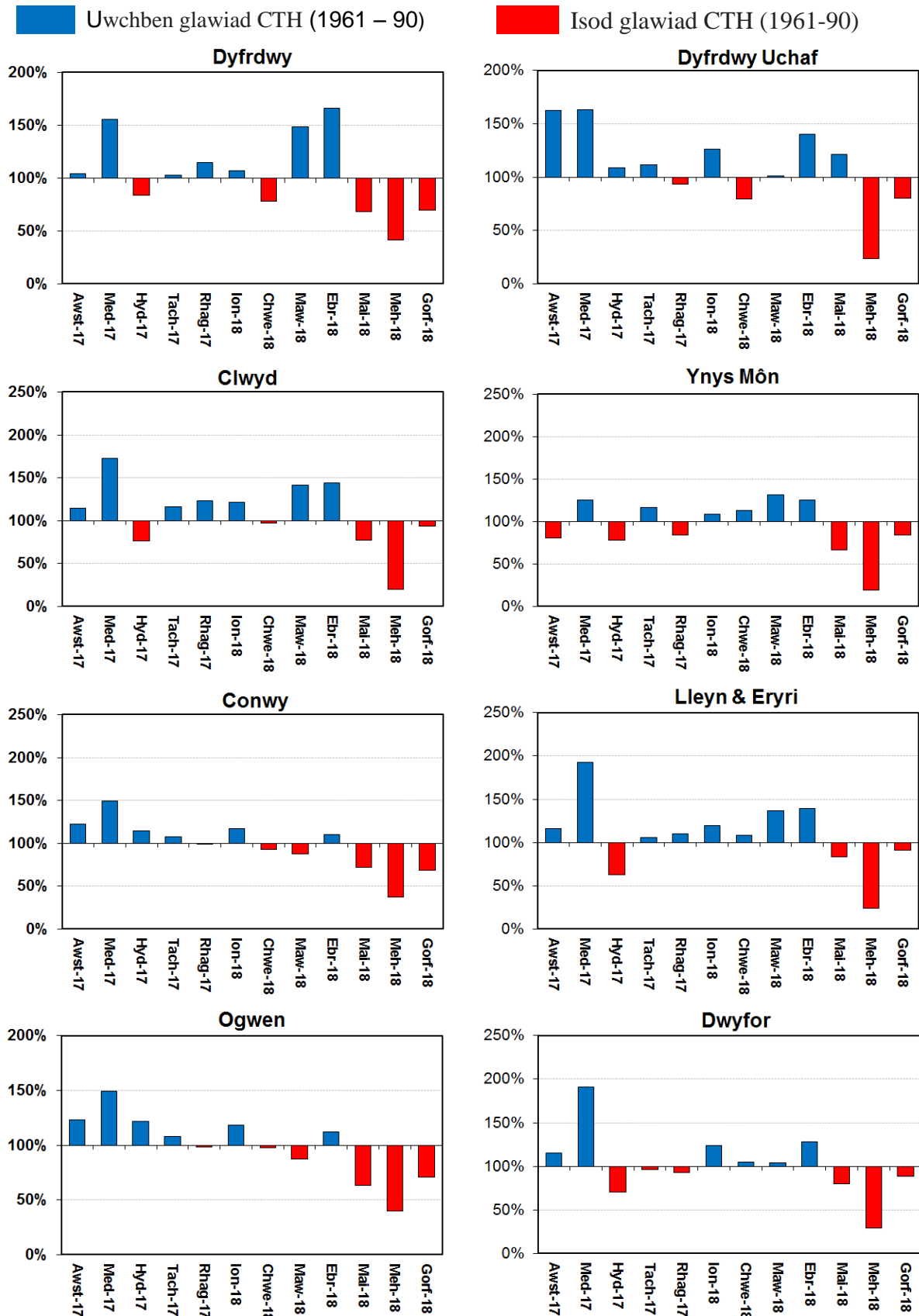


Cyfansymiau glawiad misol o'u cymharu â chyfartaledd tymor hir 1961-90 De-ddwyrain Cymru, gan ddefnyddio data'r Ganolfan Gwybodaeth Hinsawdd Genedlaethol (*Ffynhonnell: Swyddfa Dywydd [H] Hawlfraint y Goron*)

Mae'r holl ddata dros dro a gellir ei ddiwygio.

Nid safbwynt Cyfoeth Naturiol Cymru o reidrwydd yw'r safbwyntiau a fynegir yn y ddogfen hon. Nid yw ei swyddogion, ei weision na'i gynrychiolwyr yn gyfrifol am unrhyw golled neu ddfirod a ddaw yn sgil dadansoddi neu ddefnyddio'r wybodaeth hon, na dibyniaeth ar safbwyntiau yn y ddogfen.

Ffigur 5: Siartiau Glawiad: Gogledd Cymru



Cyfansymiau glawiad misol o'u cymharu â chyfartaledd tymor hir 1961-90 Gogledd Cymru, gan ddefnyddio data'r Ganolfan Gwybodaeth Hinsawdd Genedlaethol (*Ffynhonnell: Swyddfa Dywydd [H] Hawlfraint y Goron*)

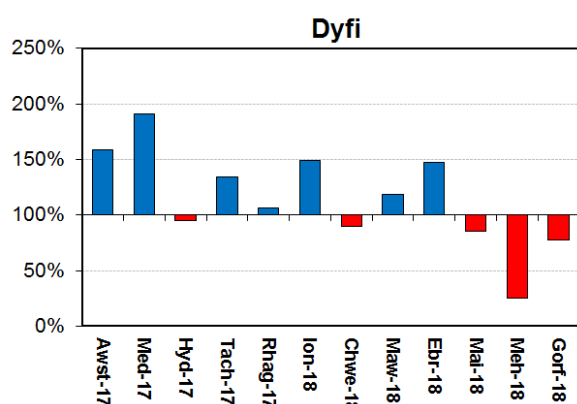
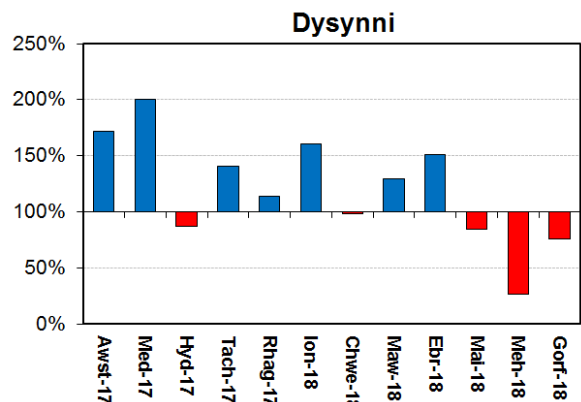
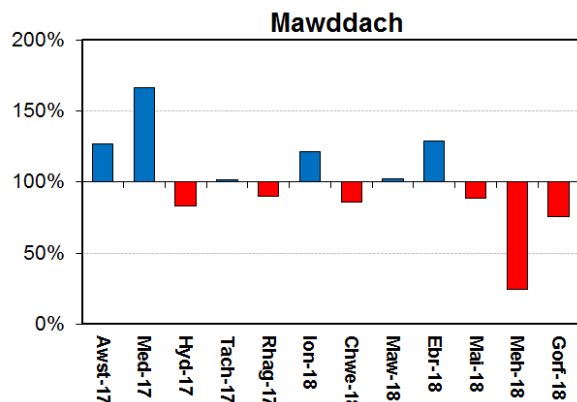
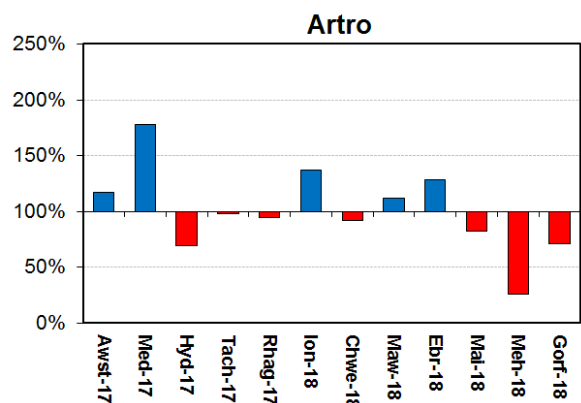
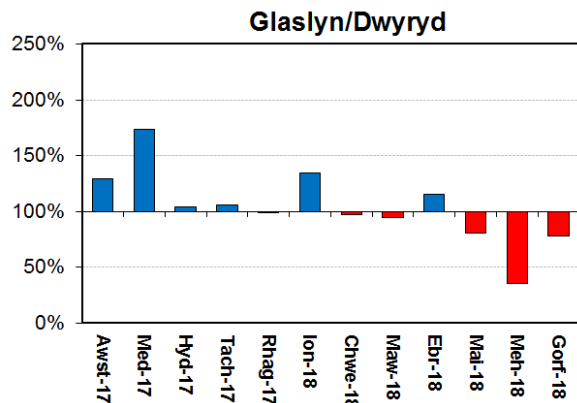
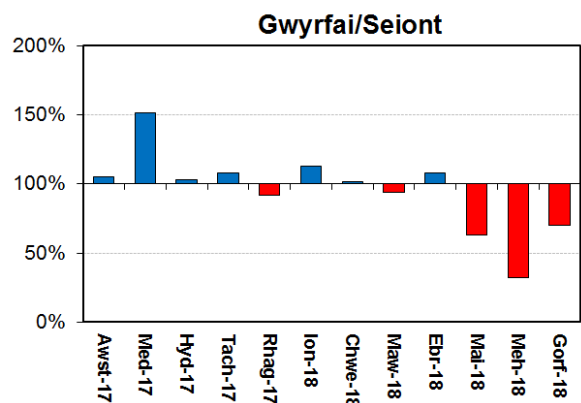
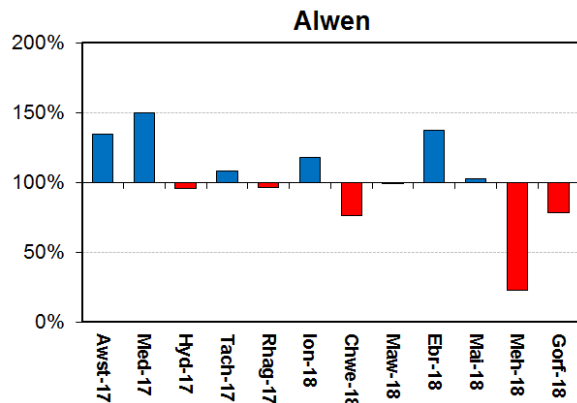
Mae'r holl ddata dros dro a gellir ei ddiwygio.

Nid safbwynt Cyfoeth Naturiol Cymru o reidrwydd yw'r safbwyntiau a fynegir yn y ddogfen hon. Nid yw ei swyddogion, ei weision na'i gynrychiolwyr yn gyfrifol am unrhyw golled neu ddirod a ddaw yn sgil dadansoddi neu ddefnyddio'r wybodaeth hon, na dibyniaeth ar safbwyntiau yn y ddogfen.

Dychwelyd at y Grnoded

■ Uwchben glawiad CTH (1961 – 90)

■ Isod glawiad CTH (1961-90)

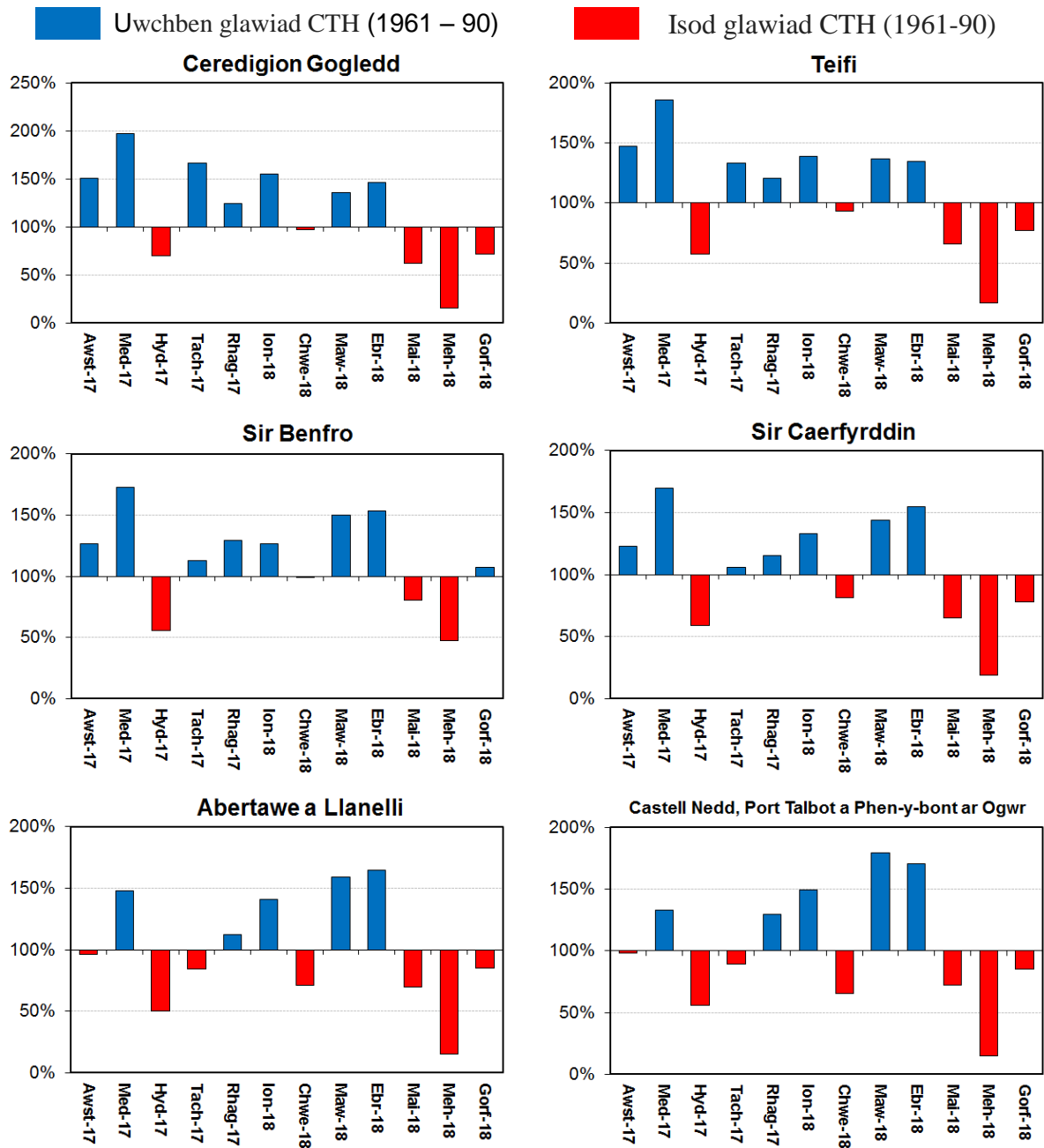


Cyfansymiau glawiad misol o'u cymharu â chyfartaledd tymor hir 1961-90 Gogledd Cymru, gan ddefnyddio data'r Ganolfan Gwybodaeth Hinsawdd Genedlaethol (Ffynhonnell: Swyddfa Dywydd [H] Hawlfraint y Goron)

Mae'r holl ddata dros dro a gellir ei ddiwygio.

Nid safbwynt Cyfoeth Naturiol Cymru o reidrwydd yw'r safbwyntiau a fynegir yn y ddogfen hon. Nid yw ei swyddogion, ei weision na'i gynrychiolwyr yn gyfrifol am unrhyw golled neu ddirod a ddaw yn sgil dadansoddi neu ddefnyddio'r wybodaeth hon, na dibyniaeth ar safbwyntiau yn y ddogfen.

Ffigur 6: Siartiau Glawiad: De-orllewin Cymru

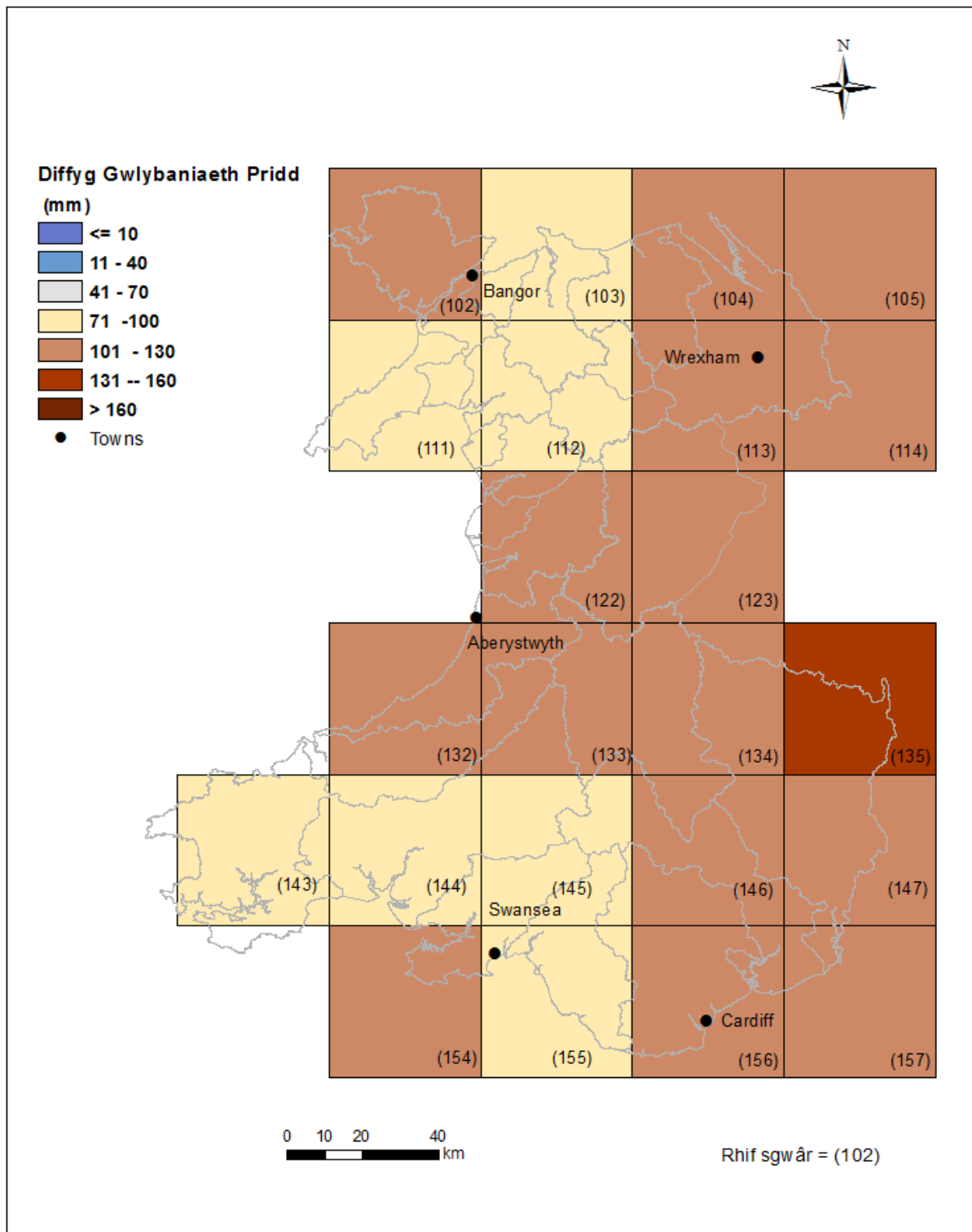


Cyfansymiau glawiad misol o'u cymharu â chyfartaledd tymor hir 1961-90 De-orllewin Cymru, gan ddefnyddio data'r Ganolfan Gwybodaeth Hinsawdd Genedlaethol (*Ffynhonnell: Swyddfa Dywydd [H] Hawlfraint y Goron*)

Mae'r holl ddata dros dro a gellir ei ddiwygio.

Nid safbwynt Cyfoeth Naturiol Cymru o reidrwydd yw'r safbwyntiau a fynegir yn y ddogfen hon. Nid yw ei swyddogion, ei weision na'i gynrychiolwyr yn gyfrifol am unrhyw golled neu ddirod a ddaw yn sgil dadansoddi neu ddefnyddio'r wybodaeth hon, na dibyniaeth ar safbwyntiau yn y ddogfen.

Diffyg Gwlybanaeth Pridd (DGP)



Figur 7: Diffygion gwlybanaeth pridd (mm) MORECS parthed defydd tir gwirioneddol ar gyfer Cyfoeth Naturiol Cymru (Ffynhonnell: Swyddfa Dywydd [H] Hawlfraint y Goron)

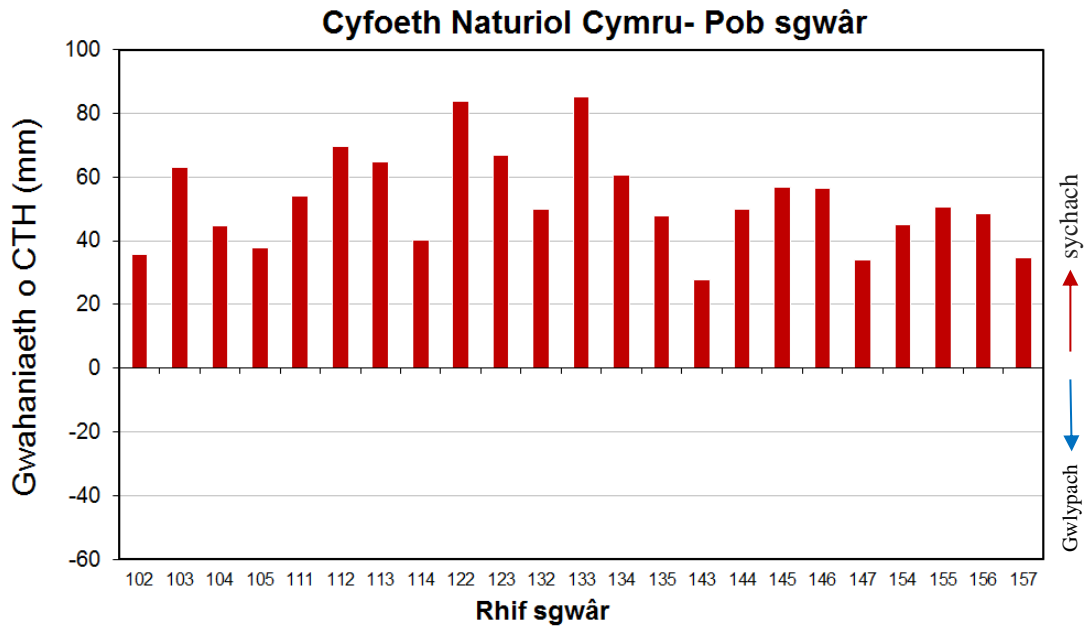
Mae'r holl ddata dros dro a gellir ei ddiwygio.

Nid safbwynt Cyfoeth Naturiol Cymru o reidrwydd yw'r safbwyntiau a fynegir yn y ddogfen hon. Nid yw ei swyddogion, ei weision na'i gynrychiolwyr yn gyfrifol am unrhyw golled neu ddfrod a ddaw yn sgil dadansoddi neu ddefnyddio'r wybodaeth hon, na dibyniaeth ar safbwyntiau yn y ddogfen.

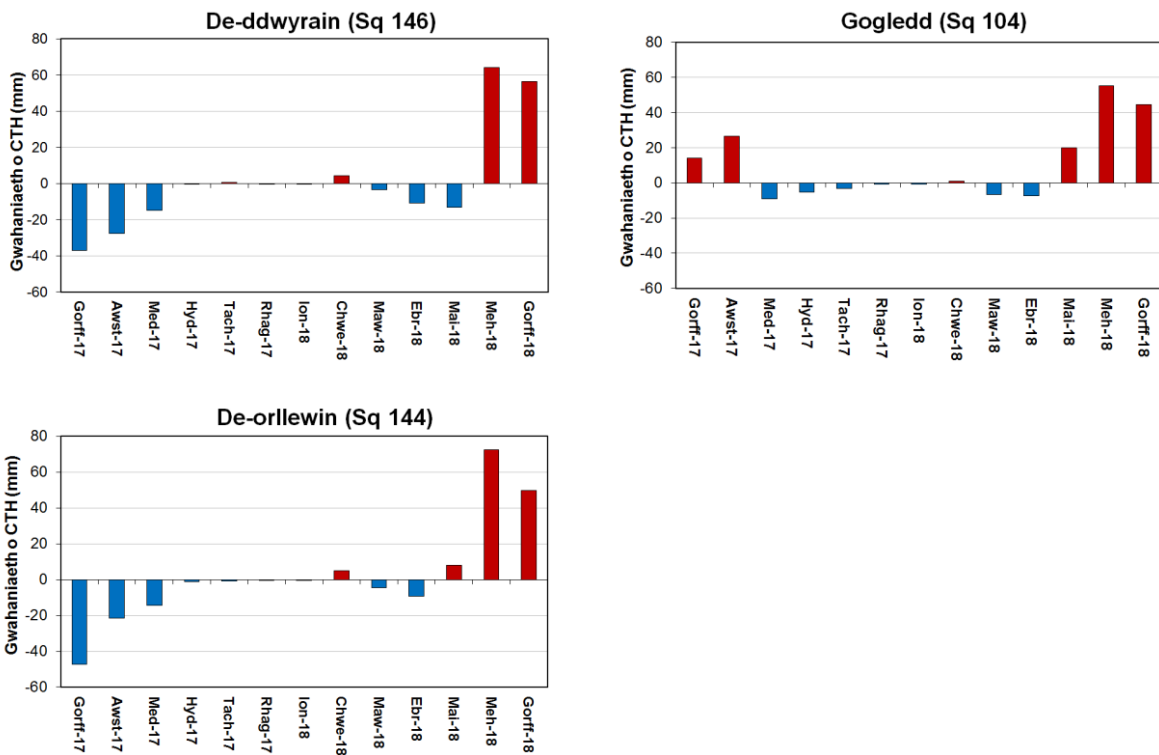
Dychwelyd at y Grnodeb

Uwchben DGP CTH (Sychu)

Isod DGP CTH (Gwlypach)



Ffigwr 8:Gwahaniaeth (mm) yn y diffyg lleithder pridd ddiwedd mis Gorffennaf MORECS a'r cyfartaledd misol tymor hir 1961 – 90 o ran defnydd tir gwirioneddol sgwariau Cyfoeth Naturiol Cymru (Ffynhonell: Swyddfa Dywydd © Hawlfraint y Goron).

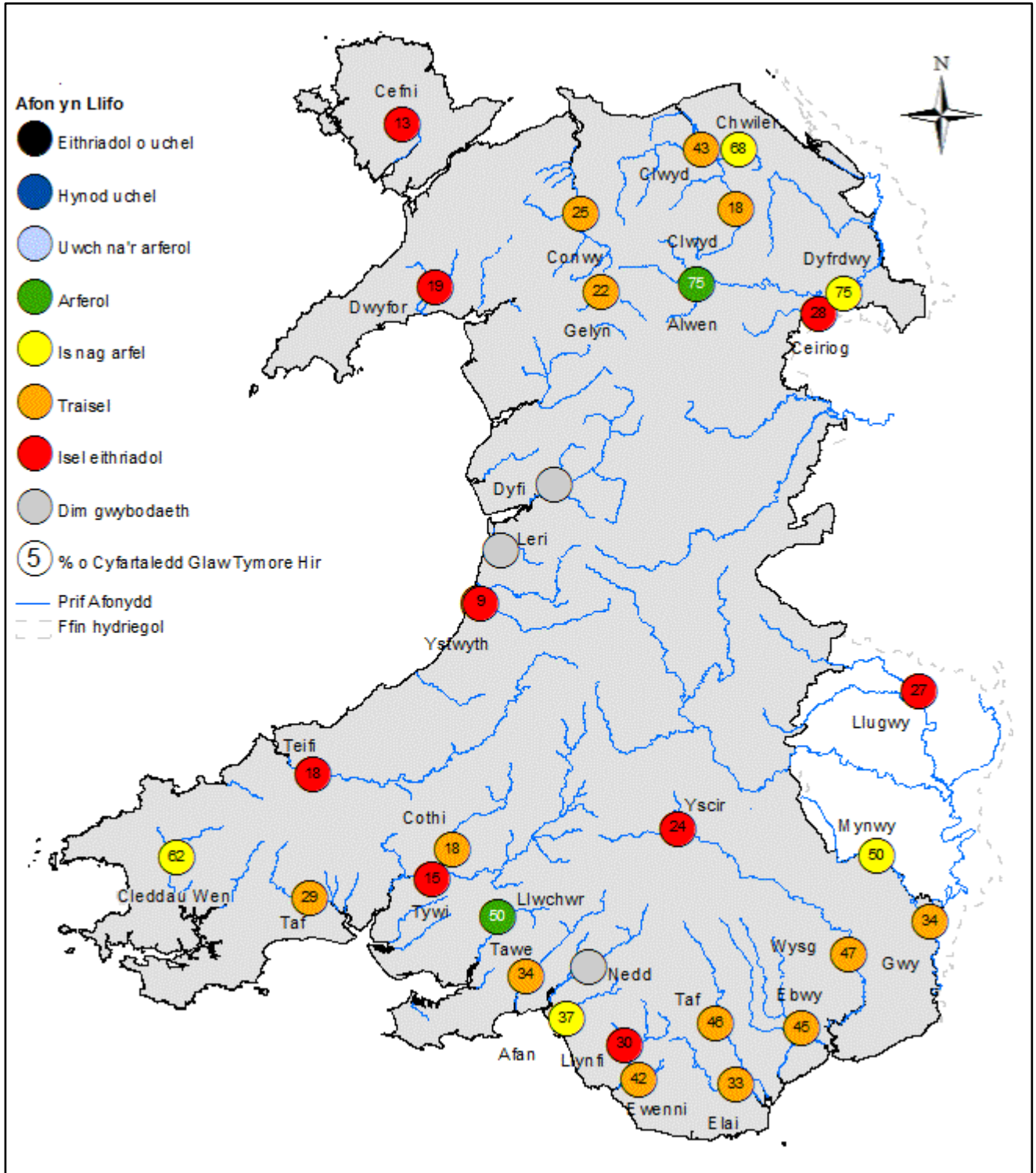


Ffigwr 9:Gwahaniaeth (mm) yn y diffyg lleithder pridd diwedd mis MORECS a'r cyfartaledd misol tymor hir 1961 – 90 ar gyfer defnydd tir gwirioneddol y De-ddwyrain, y Gogledd a'r De-orllewin (Ffynhonell: Swyddfa Dywydd © Hawlfraint y Goron). (Noder: does dim Cyfartaledd Tymor Hir ar gael ar gyfer Cyfoeth Naturiol Cymru)

Mae'r holl ddata dros dro a gellir ei ddiwygio.

Nid safbwynt Cyfoeth Naturiol Cymru o reidrwydd yw'r safbwyntiau a fynegir yn y ddogfen hon. Nid yw ei swyddogion, ei weision na'i gynrychiolwyr yn gyfrifol am unrhyw golled neu ddfirod a ddaw yn sgil dadansoddi neu ddefnyddio'r wybodaeth hon, na dibyniaeth ar safbwyntiau yn y ddogfen.

Llif Afonydd



Ffigur 10: Cyfartaledd misol llif afonydd ar gyfer Gorfennaf, wedi'i ddsbarthu'n berthynol i ddatasoddiad o gyfartaleddau misol Gorfennaf hanesyddol (Ffynhonnell: Cyfoeth Naturiol Cymru).

Mae'r holl ddata dros dro a gellir ei ddiwygio.

Nid safbwynt Cyfoeth Naturiol Cymru o reidrwydd yw'r safbwyntiau a fynegir yn y ddogfen hon. Nid yw ei swyddogion, ei weision na'i gynrychiolwyr yn gyfrifol am unrhyw golled neu ddfrod a ddaw yn sgil dadansoddi neu ddefnyddio'r wybodaeth hon, na dibyniaeth ar safbwyntiau yn y ddogfen.

Dychwelyd at y Grnodeb

ENW'R SAFLE	AFON	Gorffennaf 2018			Gorffennaf 2017		Gorffennaf CTH		
		Dosbarth	% o CTH	Llif (m3/e)	% o CTH	Llif (m3/e)	CTH	Isafswm misol	Uchafswm misol
Safleoedd Llif Afonydd: Ardal y De-ddwyrain									
Butts Bridge	Llugwy	Isel eithriadol	27%	0.72	29%	0.77	2.64	0.64	23.20
Grosmont	Monnow	Is nag arfer	50%	0.99	58%	1.14	1.98	0.44	13.20
Pont ar Yscir	Yscir	Isel eithriadol	24%	0.16	42%	0.28	0.67	0.15	3.13
Pontypridd	Taf	Tra isel	46%	4.18	117%	10.60	9.03	2.59	36.60
Redbrook	Gwy	Tra isel	34%	9.34	65%	17.70	27.27	7.43	174.00
Rhiwderyn	Ebwy	Tra isel	45%	1.41	106%	3.30	3.11	1.26	10.90
Sain Ffagan	Elái	Tra isel	33%	0.66	120%	2.42	2.02	0.47	7.69
Cored Trostre	Wysg	Tra isel	47%	4.41	82%	7.72	9.37	3.39	32.10
Safleoedd Llif Afonydd: Ardal y Gogledd									
Bodfari	Chwiler	Is nag arfer	68%	0.30	64%	0.28	0.44	0.23	1.34
Bodffordd	Cefni	Isel eithriadol	13%	0.01	150%	0.12	0.08	0.01	0.44
Cored Bryncynallt	Ceiriog	Isel eithriadol	28%	0.33	57%	0.66	1.16	0.28	6.37
Cwmlanerch	Conwy	Tra isel	25%	2.05	118%	9.71	8.22	0.65	30.80
Cynefail	Gelyn	Tra isel	22%	0.07	119%	0.38	0.32	0.04	1.05
Dol y Bont	Leri	Dim data					0.96	0.13	3.50
Dwryd	Alwen	Arferol	75%	1.39	78%	1.44	1.85	0.53	10.30
Pont ar Ddyfi	Dyfi	Dim data					9.48	0.82	42.50
Garndolbenmaen	Dwyfor	Isel eithriadol	19%	0.29	146%	2.27	1.55	0.10	5.88
Manley Hall	Dyfrdwy	Is nag arfer	75%	10.30	78%	10.70	13.79	8.52	58.40
Pont y Cambwll	Clwyd	Tra isel	43%	0.96	68%	1.52	2.23	0.69	13.00
Cored Rhuthun	Clwyd	Tra isel	18%	0.07	43%	0.17	0.40	0.05	3.47
Safleoedd Llif Afonydd: Ardal y De-orllewin									
Capel Dewi	Tywi	Isel eithriadol	15%	2.41	71%	11.30	15.90	2.75	70.40
Clog y Frân	Taf	Tra isel	29%	0.75	104%	2.68	2.57	0.38	12.40
Coetre-hen	Llynfi	Isel eithriadol	30%	0.42	116%	1.60	1.38	0.24	4.53
Melin Mynachdy	Cothi	Tra isel	18%	0.83	86%	3.92	4.54	0.38	20.80
Glanteifi	Teifi	Isel eithriadol	18%	1.87	118%	12.40	10.50	1.82	50.90
Keepers Lodge	Eweni	Tra isel	42%	0.40	107%	1.02	0.95	0.30	2.90
Marcroft	Afan	Is nag arfer	37%	1.20	134%	4.30	3.22	0.56	9.99
Pont Llolwyn	Ystwyth	Isel eithriadol	9%	0.25	88%	2.52	2.85	0.38	12.60
Treffgarne *	Western Cleddau	Is nag arfer	62%	0.69	143%	1.59	1.11	0.33	2.62
Rhesolfen	Nedd	Dim data			218%	10.50	4.81	0.41	19.00
Tir-y-dail	Llwchwr	Arferol	50%	0.52	103%	1.06	1.03	0.20	4.49
Ynystanglws	Tawe	Tra isel	34%	2.14	141%	8.95	6.34	1.03	27.80

Ffigur 11: Cyfartaledd misol llif afonydd ar gyfer Gorffennaf, gyda chymhariaeth â'r flwyddyn flaenorol wedi'i mynegi'n ganran o gyfartaledd tymor hir Gorffennaf, a'i ddsbarthu'n berthynol i ddadansoddiad o gyfartaleddau misol Gorffennaf hanesyddol (Ffynhonnell: Cyfoeth Naturiol Cymru).

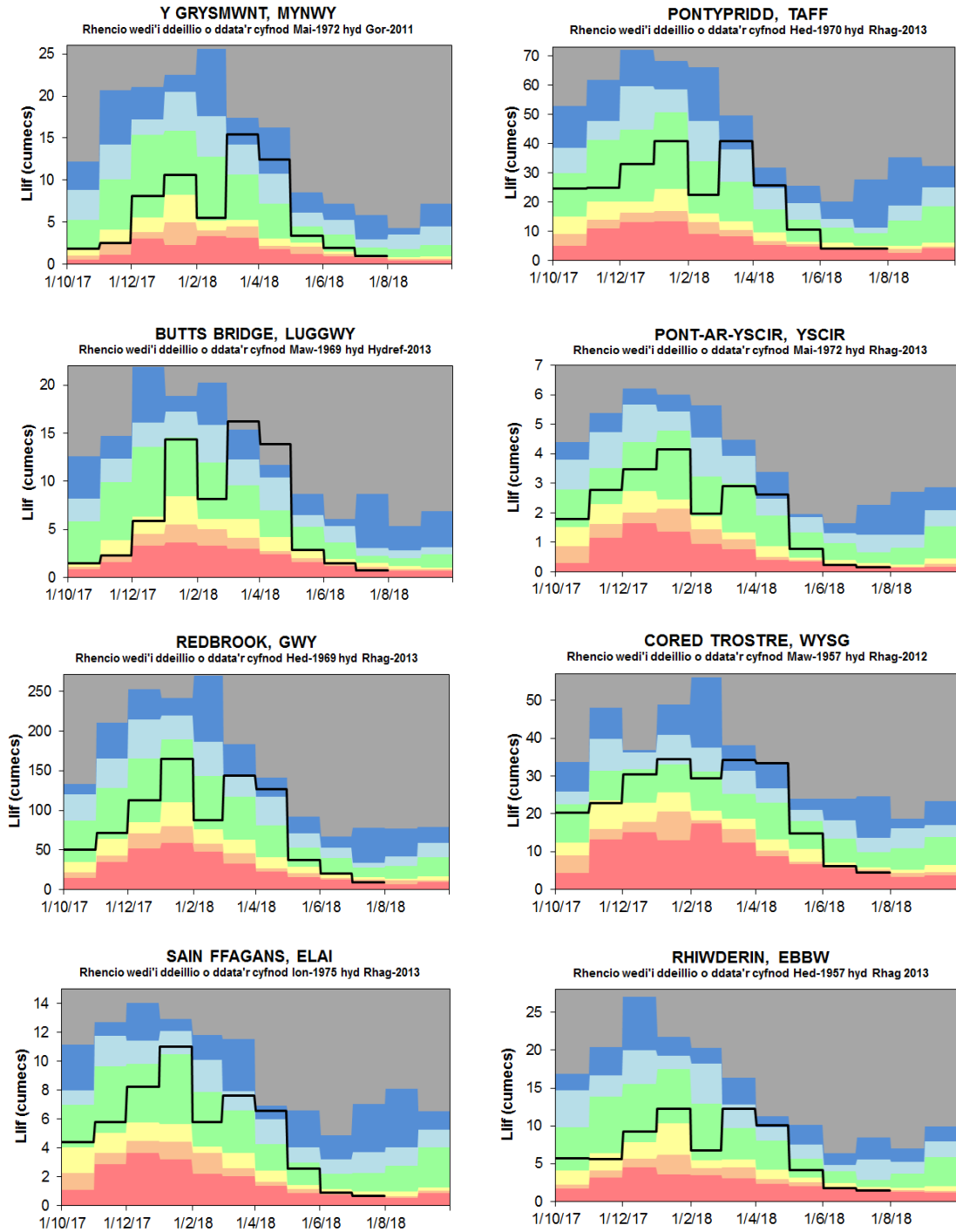
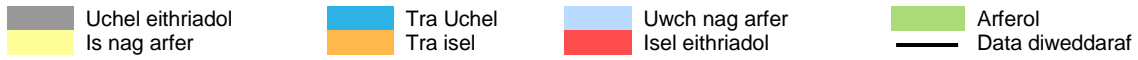
(* Ar gyfer gorsaf Trefgarn y Cytundebau Tymor Hir yn deillio gan ddefnyddio llif hanesyddol graddedig (1965-2003) o'r orsaf i lawr yr afon ym Melin Prendergast. Nid oedd data llif ar gyfer Resolfen oherwydd y gwaith cynnal yn yr orsaf fesur.

Mae'r holl ddata dros dro a gellir ei ddiwygio.

Nid safbwynt Cyfoeth Naturiol Cymru o reidrwydd yw'r safbwyntiau a fynegir yn y ddogfen hon. Nid yw ei swyddogion, ei weision na'i gynrychiolwyr yn gyfrifol am unrhyw golled neu ddirod a ddaw yn sgil dadansoddi neu ddefnyddio'r wybodaeth hon, na dibyniaeth ar safbwyntiau yn y ddogfen.

Siartiau Llif Afonydd

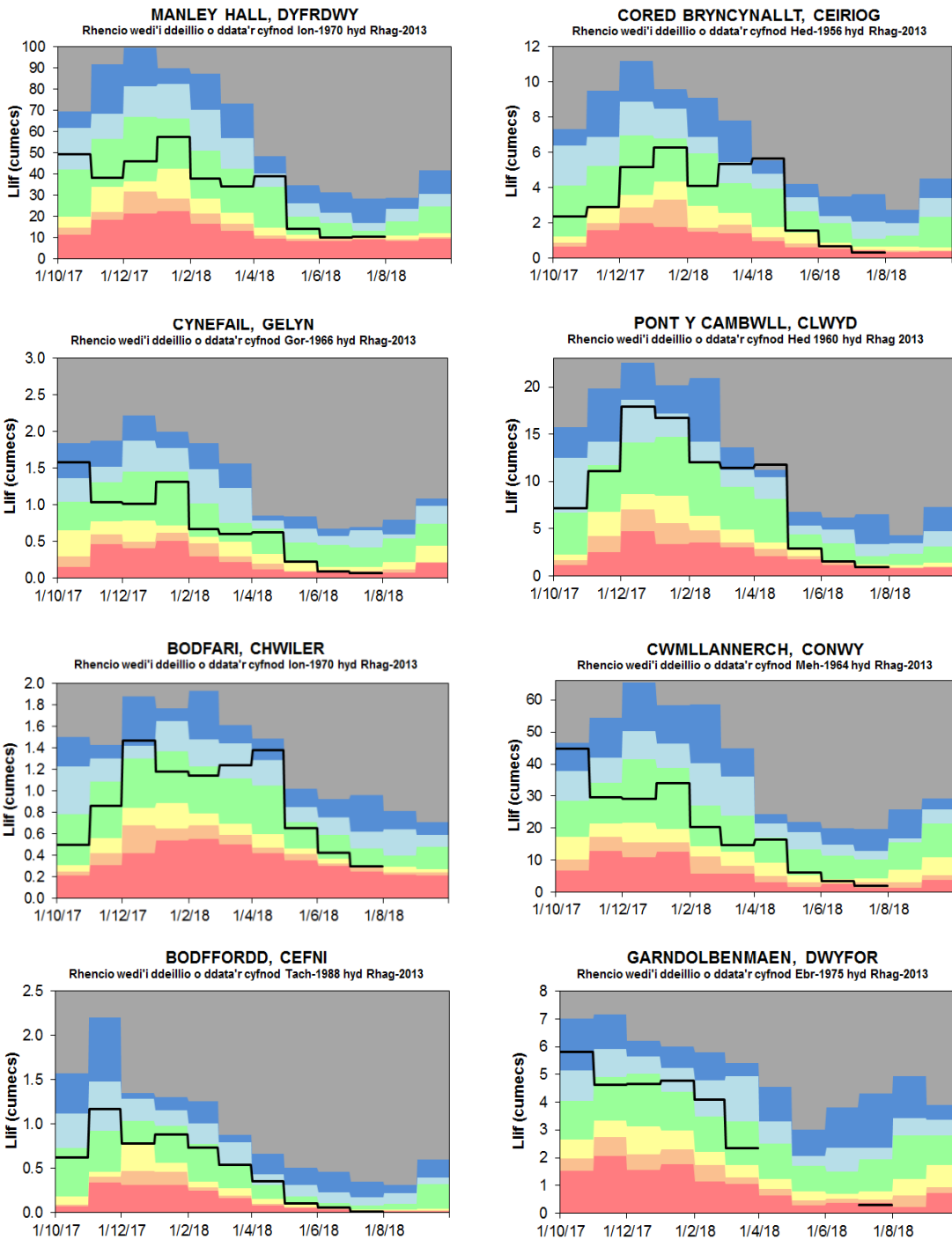
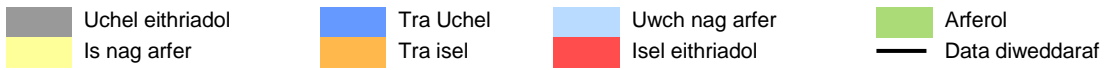
Ffigur 12: Siartiau Llif Afonydd: De-ddwyrain Cymru



Llif misol afonydd, ar gyfartaledd, am y 10 mis diwethaf, wedi'u dosbarthu'n berthynol i'r dadansoddiad o lefelau afonydd hanesyddol (Ffynhonnell: Cyfoeth Naturiol Cymru).

Mae'r holl ddata dros dro a gellir ei ddiwygio. Nid safbwynt Cyfoeth Naturiol Cymru o reidrwydd yw'r safbwyntiau a fynegir yn y ddogfen hon. Nid yw ei swyddogion, ei weision na'i gynrychiolwyr yn gyfrifol am unrhyw golled neu ddirod a ddaw yn sgil dadansoddi neu ddefnyddio'r wybodaeth hon, na dibyniaeth ar safbwyntiau yn y ddogfen.

Ffigur 13: Siartiau Llif Afonydd: Gogledd Cymru



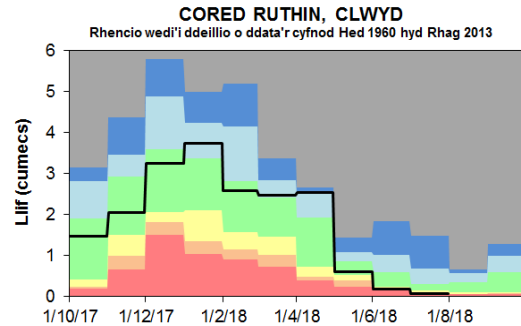
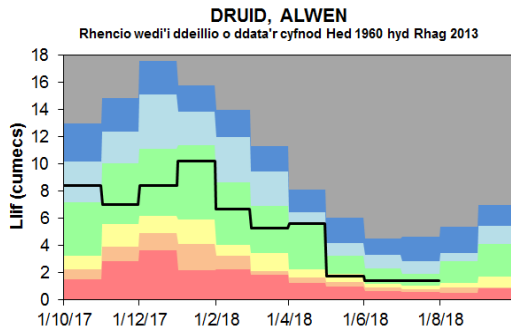
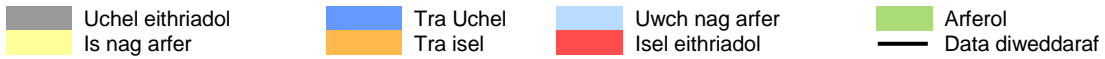
Llif misol afonydd, ar gyfartaledd, am y 10 mis diwethaf, wedi'u dosbarthu'n berthynol i'r dadansoddiad o lefelau afonydd hanesyddol (Ffynhonnell: Cyfoeth Naturiol Cymru).

(Sylwer nad oedd unrhyw ddata ar gyfer Garndolbenmaen ar gyfer Mai a Gorffennaf 2018 oherwydd gwaith cynnal a chadw)

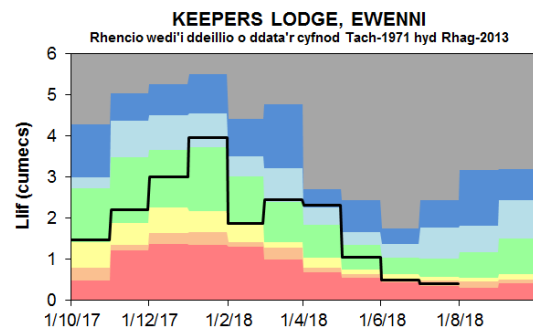
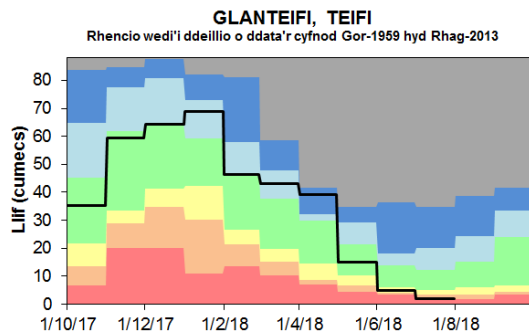
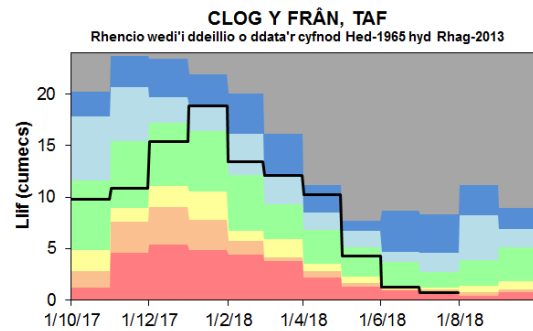
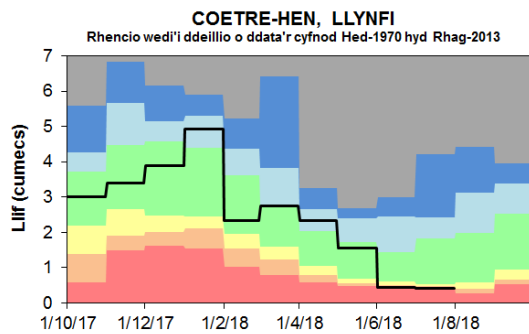
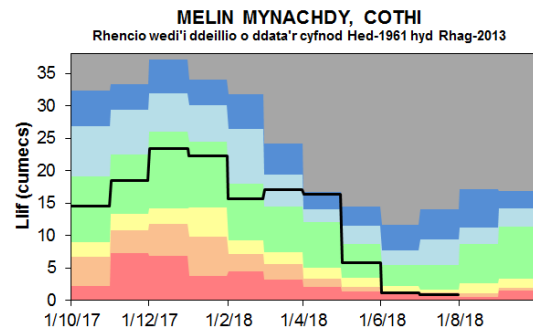
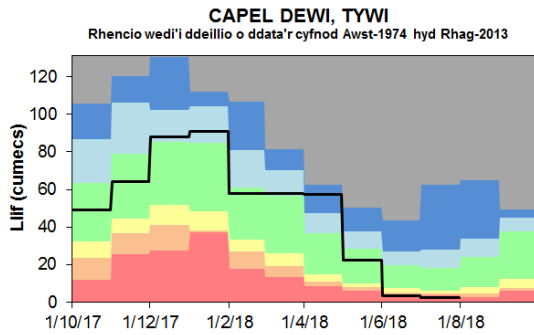
Mae'r holl ddata dros dro a gellir ei ddiwygio.

Nid safbwynt Cyfoeth Naturiol Cymru o reidrwydd yw'r safbwyntiau a fynegir yn y ddogfen hon. Nid yw ei swyddogion, ei weision na'i gynrychiolwyr yn gyfrifol am unrhyw golled neu ddirod a ddaw yn sgil dadansoddi neu ddefnyddio'r wybodaeth hon, na dibyniaeth ar safbwyntiau yn y ddogfen.

Dychwelyd at y Grnodeb



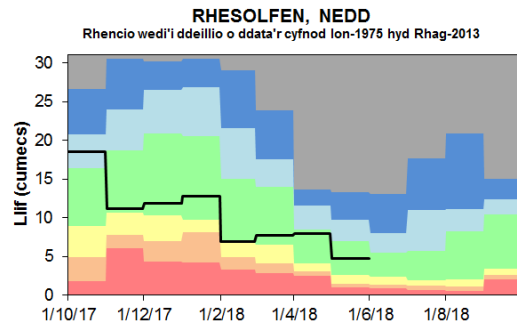
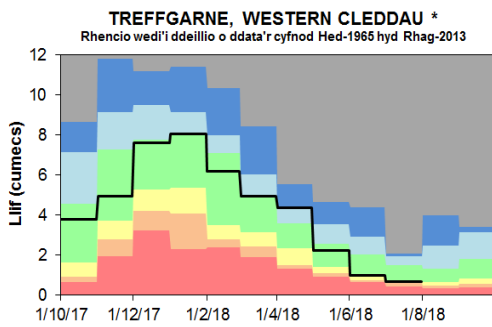
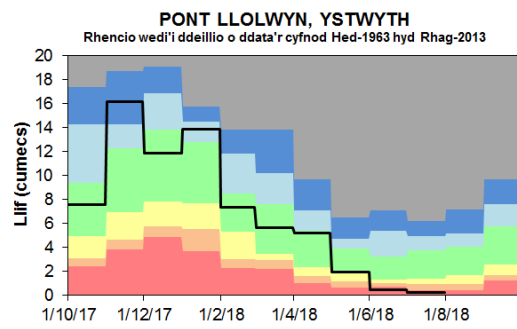
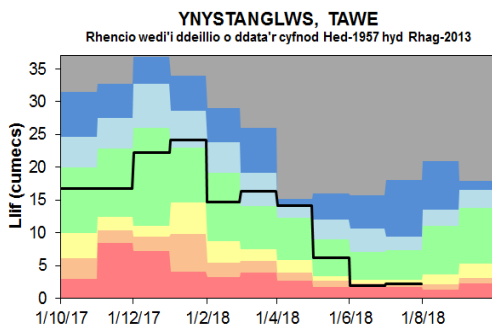
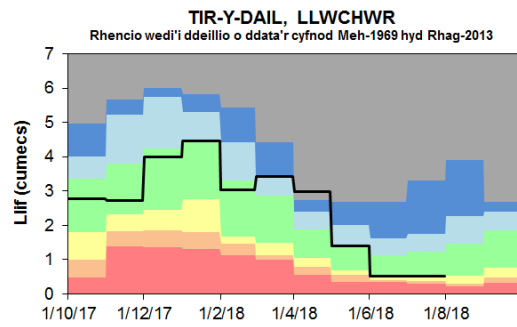
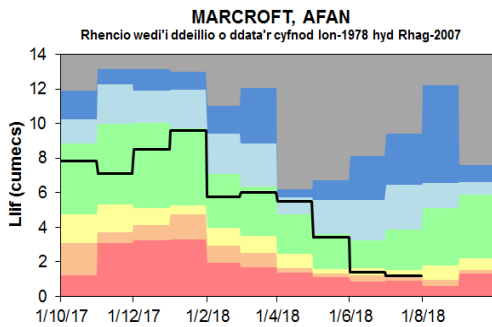
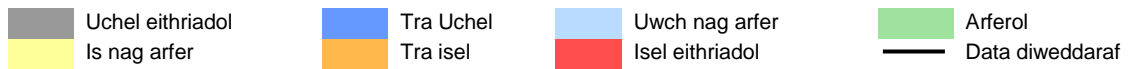
Ffigur 14: Siartiau Llif Afonydd: De-orllewin Cymru



Mae'r holl ddata dros dro a gellir ei ddiwygio.

Nid safbwynt Cyfoeth Naturiol Cymru o reidrwydd yw'r safbwyntiau a fynegir yn y ddogfen hon. Nid yw ei swyddogion, ei weision na'i gynrychiolwyr yn gyfrifol am unrhyw golled neu ddirod a ddaw yn sgil dadansoddi neu ddefnyddio'r wybodaeth hon, na dibyniaeth ar safbwyntiau yn y ddogfen.

Dychwelyd at y Grnodeb



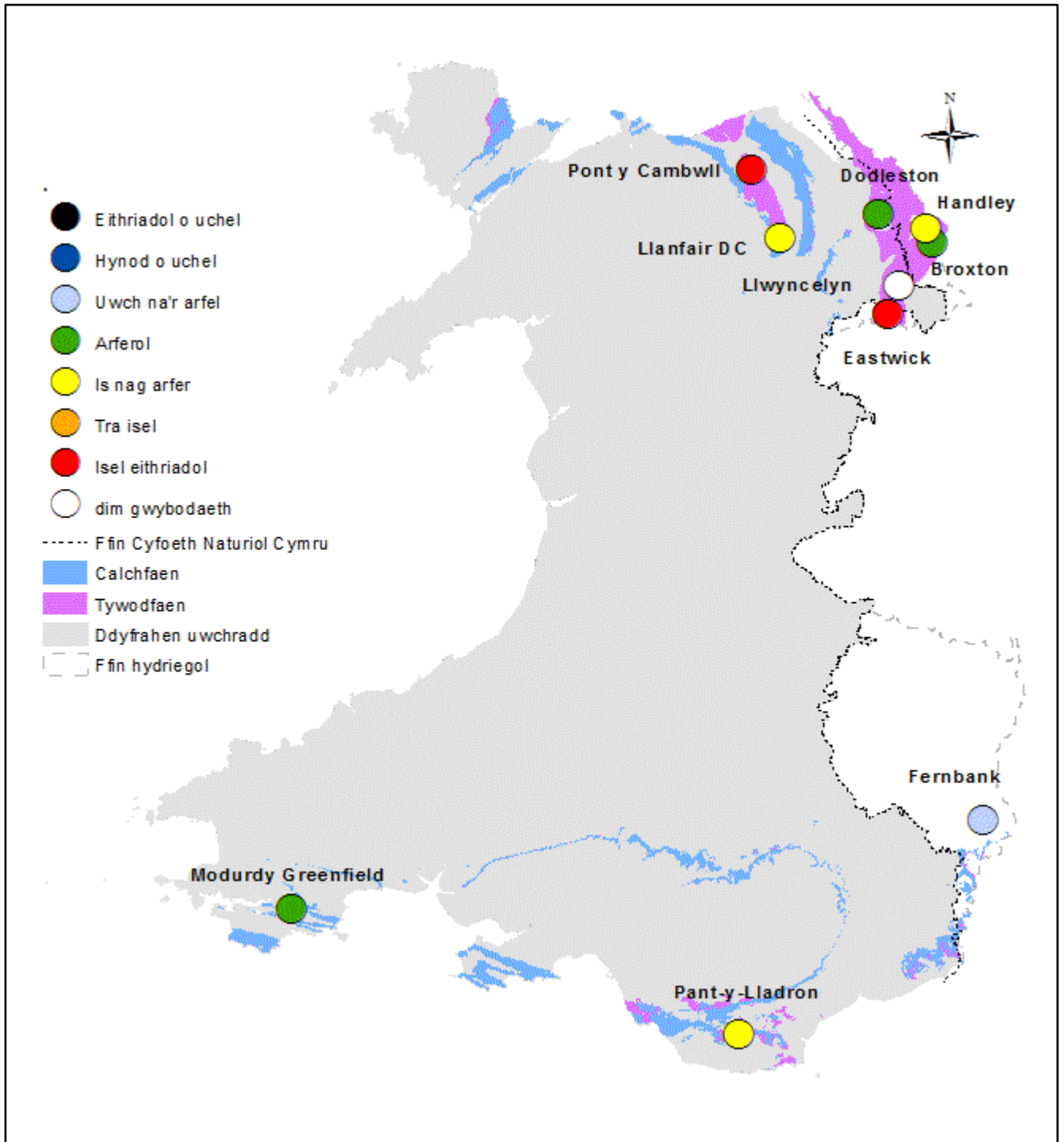
Llif misol afonydd, ar gyfartaledd, am y 10 mis diwethaf, wedi'u dosbarthu'n berthynol i'r dadansoddiad o lefelau afonydd hanesyddol (*Ffynhonnell: Cyfoeth Naturiol Cymru*).

(* Ar gyfer gorsaf Trefgarn y bandiau Safle deillio gan ddefnyddio llif hanesyddol graddedig (1965-2003) o'r orsaf i lawr yr afon ym Melin Prendergast.)

Mae'r holl ddata dros dro a gellir ei ddiwygio.

Nid safbwynt Cyfoeth Naturiol Cymru o reidrwydd yw'r safbwyntiau a fynegir yn y ddogfen hon. Nid yw ei swyddogion, ei weision na'i gynrychiolwyr yn gyfrifol am unrhyw golled neu ddifrod a ddaw yn sgil dadansoddi neu ddefnyddio'r wybodaeth hon, na dibyniaeth ar safbwyntiau yn y ddogfen.

Lefelau Dŵr Daear



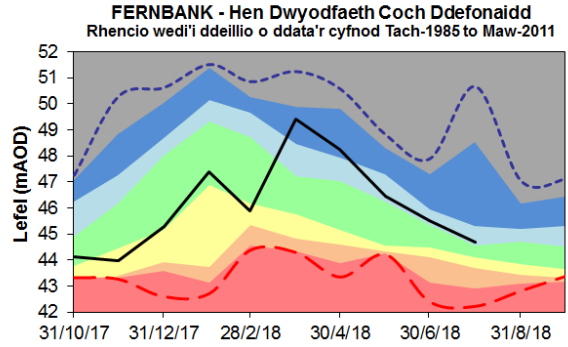
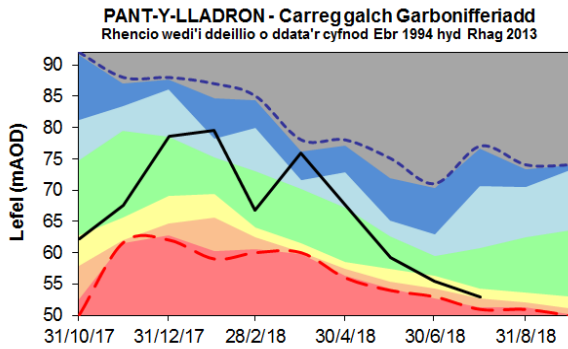
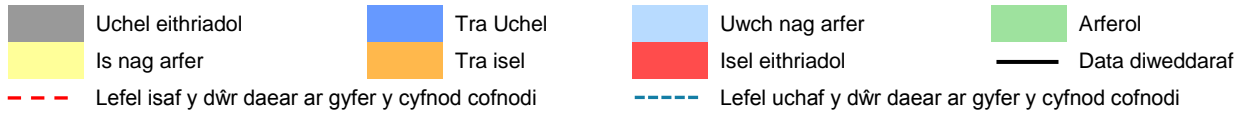
Ffigur 15: Lefelau dŵr daear ddiwedd y mis, wedi'u dosbarthu'n berthynol i ddadansoddiad o lefelau dŵr daear hanesyddol mis Meh (Ffynhonnell: Cyfoeth Naturiol Cymru a Asiantaeth yr Amgylchedd).

Mae'r holl ddata dros dro a gellir ei ddiwygio.

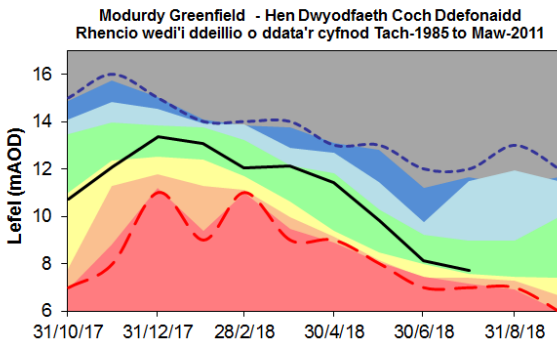
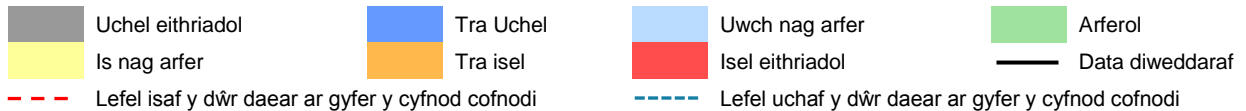
Nid safbwynt Cyfoeth Naturiol Cymru o reidrwydd yw'r safbwyntiau a fynegir yn y ddogfen hon. Nid yw ei swyddogion, ei weision na'i gynrychiolwyr yn gyfrifol am unrhyw golled neu ddifrod a ddaw yn sgil dadansoddi neu ddefnyddio'r wybodaeth hon, na dibyniaeth ar safbwyntiau yn y ddogfen.

Siartiau Lefelau Dŵr Daear

Ffigur 16: Siartiau Lefelau Dŵr Daear: De-ddwyrain Cymru



Ffigur 17: Siartiau Lefelau Dŵr Daear: De-orllewin Cymru

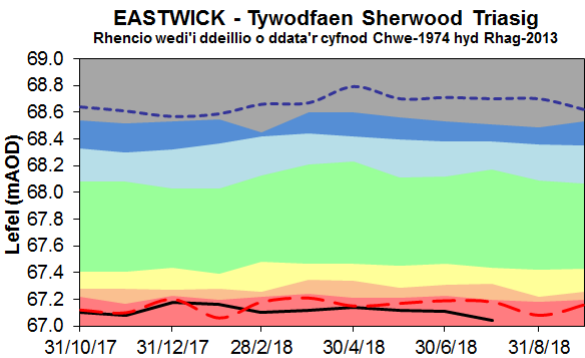
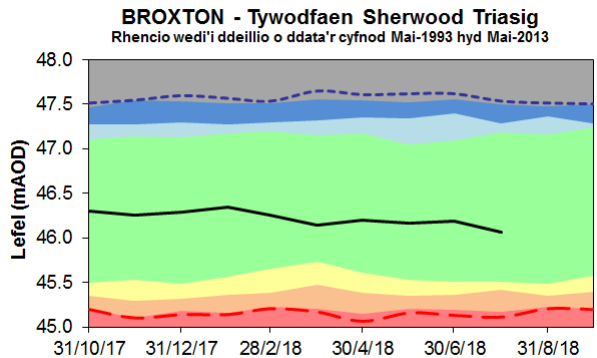
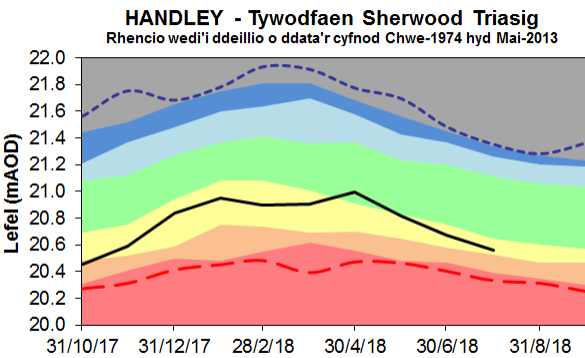
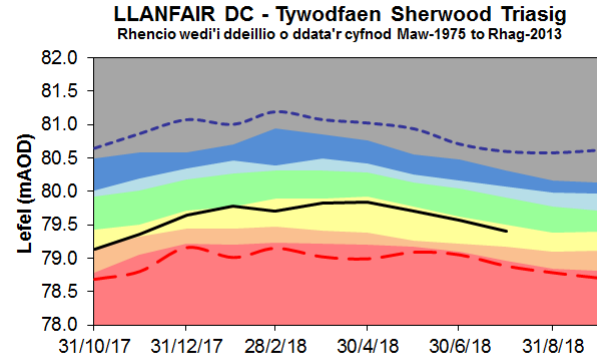
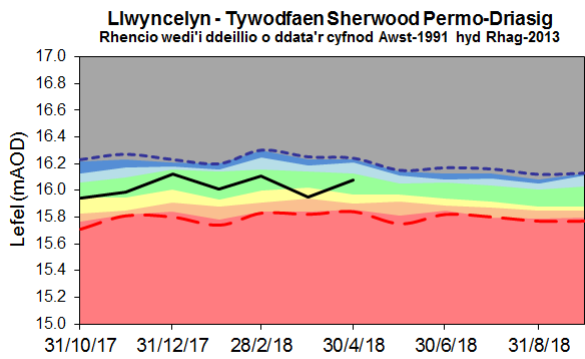
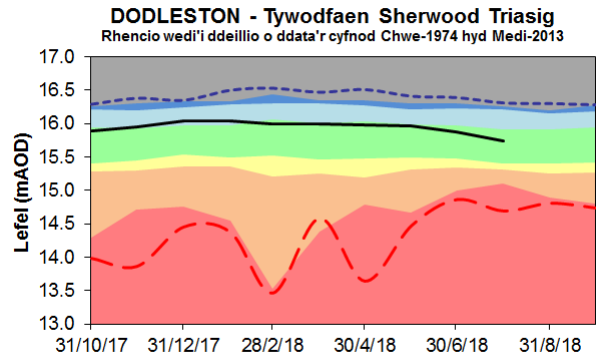
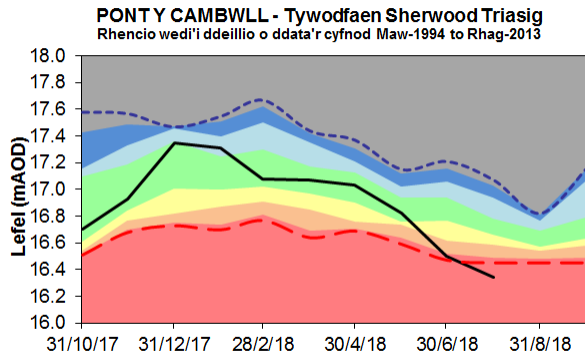
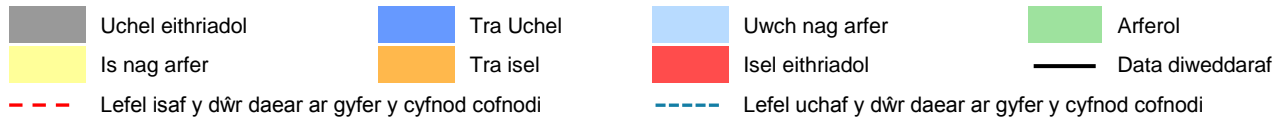


Lefelau dŵr daear diwedd mis safleoedd mynegeiol am y 10 mis diwethaf (Ffynhonnell: Cyfoeth Naturiol Cymru).

Mae'r holl ddata dros dro a gellir ei ddiwygio.

Nid safbwynt Cyfoeth Naturiol Cymru o reidrwydd yw'r safbwyntiau a fynegir yn y ddogfen hon. Nid yw ei swyddogion, ei weision na'i gynrychiolwyr yn gyfrifol am unrhyw golled neu ddifrod a ddaw yn sgil dadansoddi neu ddefnyddio'r wybodaeth hon, na dibyniaeth ar safbwyntiau yn y ddogfen.

Ffigur 18: Siartiau Lefelau Dŵr Daear: Gogledd Cymru

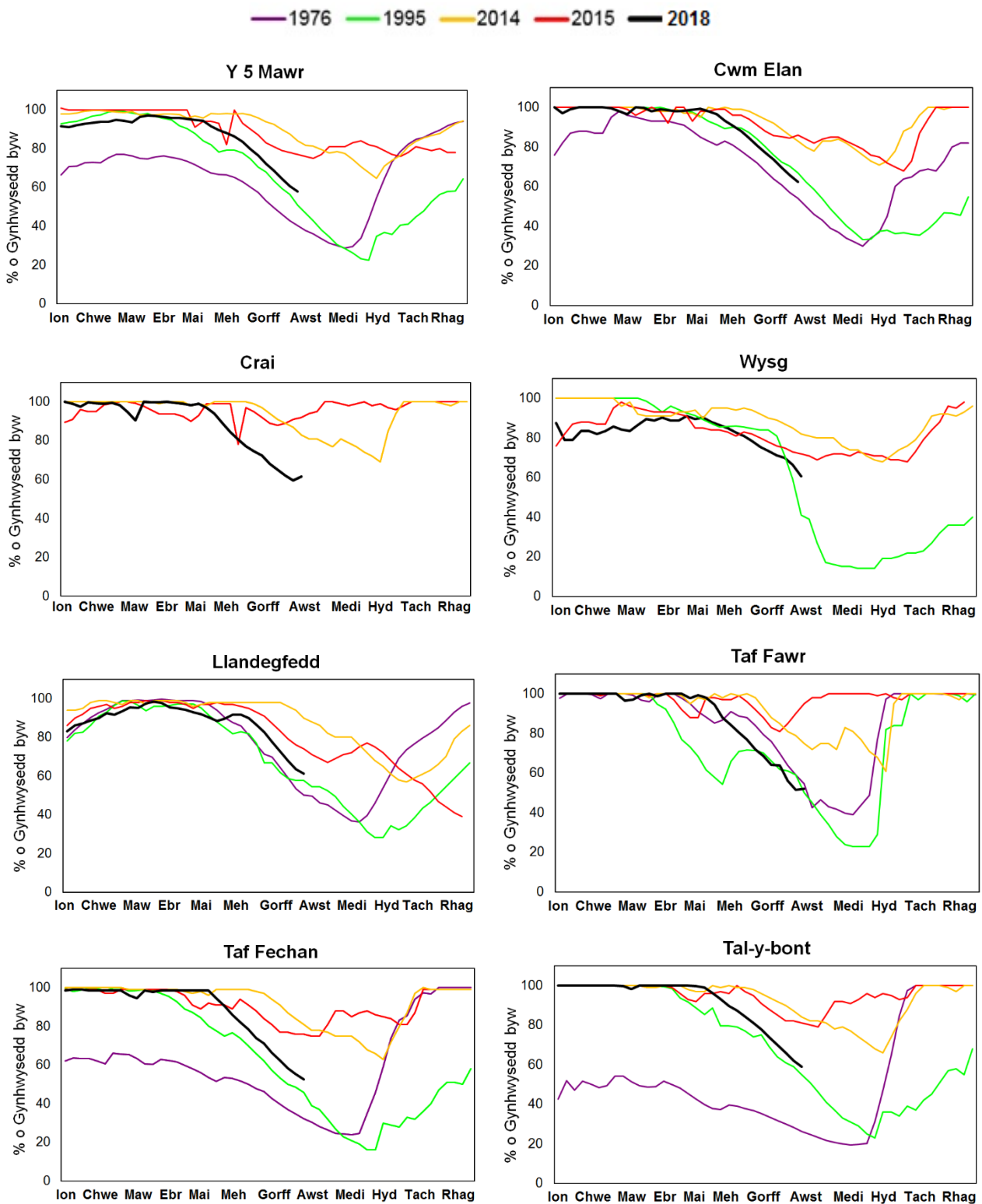


Lefelau dŵr daear diwedd mis safleoedd mynegeiol am y 10 mis diwethaf (Ffynhonnell: Cyfoeth Naturiol Cymru a Asiantaeth yr Amgylchedd).

Mae'r holl ddata dros dro a gellir ei ddiwygio. Nid safbwynt Cyfoeth Naturiol Cymru o reidrwydd yw'r safbwyntiau a fynegir yn y ddogfen hon. Nid yw ei swyddogion, ei weision na'i gynrychiolwyr yn gyfrifol am unrhyw golled neu ddfrod a ddaw yn sgil dadansoddi neu ddefnyddio'r wybodaeth hon, na dibyniaeth ar safbwyntiau yn y ddogfen.

Cynnwys Cronfeydd

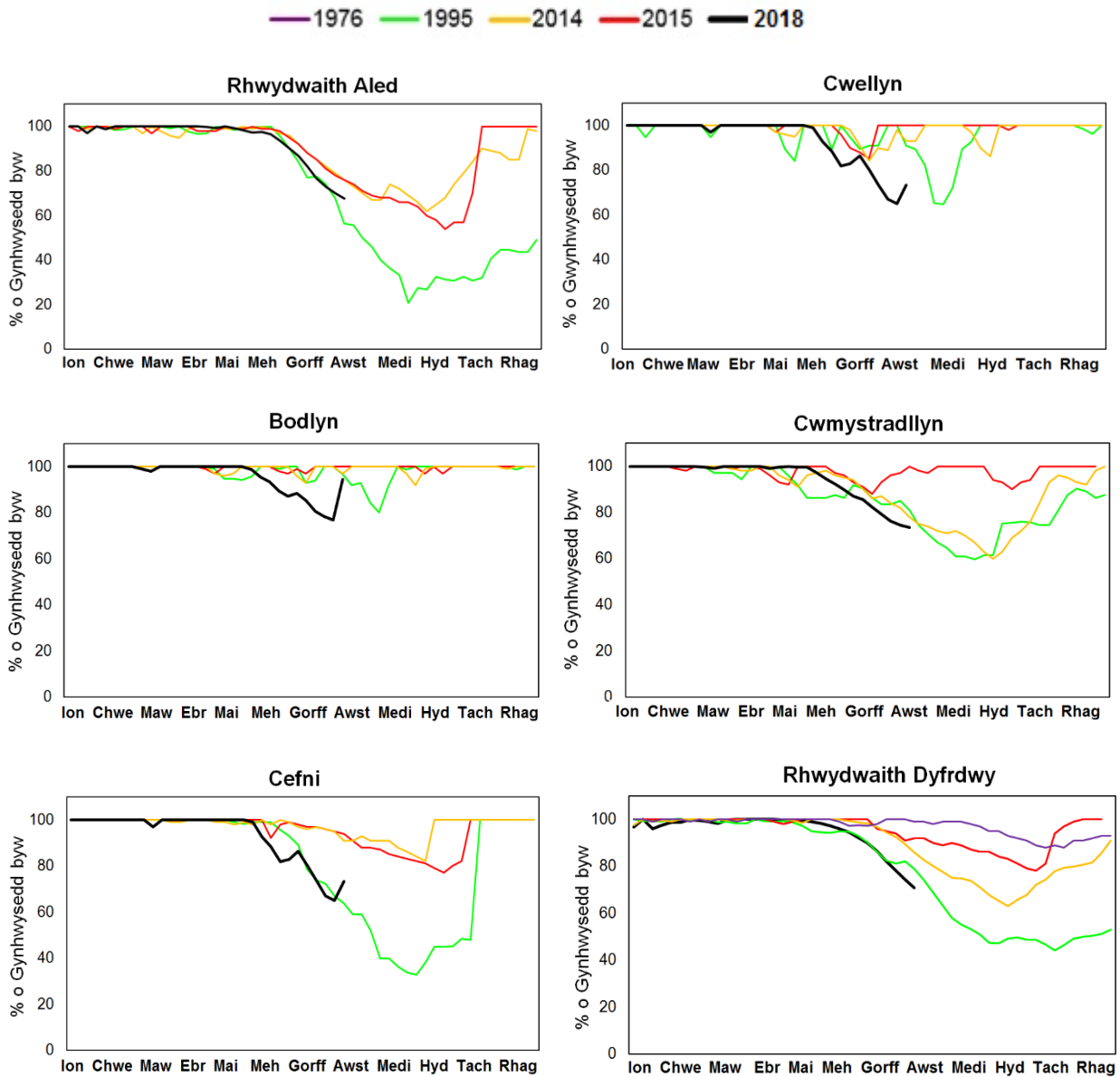
Ffigur 19: Siartiau Cronfeydd: De-ddwyrain Cymru



Cynnwys wythnosol cronfeydd safleoedd mynegiel Cyfoeth Naturiol Cymru (Ffynhonnell: Dŵr Cymru)

Mae'r holl ddata dros dro a gellir ei ddiwygio. Nid safbwynt Cyfoeth Naturiol Cymru o reidrwydd yw'r safbwyntiau a fynegir yn y ddogfen hon. Nid yw ei swyddogion, ei weision na'i gynrychiolwyr yn gyfrifol am unrhyw golled neu ddirod a ddaw yn sgil dadansoddi neu ddefnyddio'r wybodaeth hon, na dibyniaeth ar safbwyntiau yn y ddogfen.

Ffigur 20: Siartiau Cronfedd: Gogledd Cymru

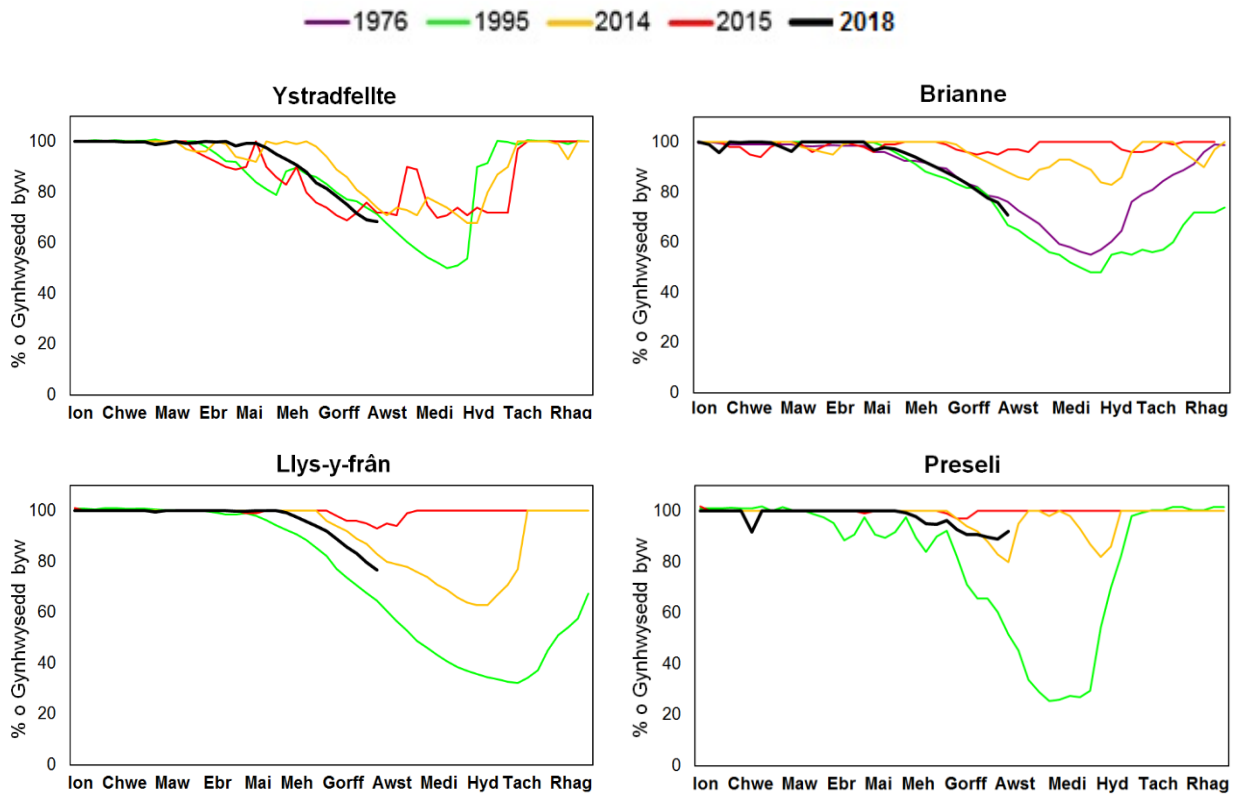


Cynnwys wythnosol cronfeydd safleoedd mynegeiol Cyfoeth Naturiol Cymru (Ffynhonnell: Dŵr Cymru)

Mae'r holl ddata dros dro a gellir ei ddiwygio.

Nid safbwynt Cyfoeth Naturiol Cymru o reidrwydd yw'r safbwyntiau a fynegir yn y ddogfen hon. Nid yw ei swyddogion, ei weision na'i gynrychiolwyr yn gyfrifol am unrhyw golled neu ddfrod a ddaw yn sgil dadansoddi neu ddefnyddio'r wybodaeth hon, na dibyniaeth ar safbwyntiau yn y ddogfen.

Ffigur 21: Siartiau Cronfedd: De-orllewin Cymru



Cynnwys wythnosol cronfeydd safleoedd mynegeiol Cyfoeth Naturiol Cymru (Ffynhonnell: Dŵr Cymru)

Mae'r holl ddata dros dro a gellir ei ddiwygio.

Nid safbwynt Cyfoeth Naturiol Cymru o reidrwydd yw'r safbwyntiau a fynegir yn y ddogfen hon. Nid yw ei swyddogion, ei weision na'i gynrychiolwyr yn gyfrifol am unrhyw golled neu ddifrod a ddaw yn sgil dadansoddi neu ddefnyddio'r wybodaeth hon, na dibyniaeth ar safbwyntiau yn y ddogfen.

Rhestr termau

Term	Diffiniad
Adlenwad	Proses cynyddu'r dŵr a storir ym mharth trwythedig dyfrhaen. Fe'i mynegir yn ddyfnder dŵr (mm).
Cynhwysiant byw cronfa	Y cynhwysiant cronfa y gellir ei ddefnyddio, fel arfer, at ddibenion storio at ofynion gweithredol sefydledig cronfa. Dyma gyfanswm y cynhwysiant, llai'r hyn nad yw ar gael oherwydd cytundebau gweithredu neu gyfyngiadau corfforol. Dim ond o dan amgylchiadau annormal, megis sychdwr difrifol, y gellid tynnu'r dŵr ychwanegol hwn.
Diffyg gwlybanaeth pridd (DGP)	Y gwahaniaeth rhwng faint o ddŵr sydd yn y pridd, a faint y gallai'r pridd ei ddal. Fe'i mynegir yn ddyfnder dŵr (mm).
Dŵr daear	Y dŵr a geir mewn dyfrhaen.
Dyfrhaen	Ffuriant daearegol a all storio a throsglwyddo dŵr.
Glawiad cyfartaleddol ardal	Dyfnder cyfartaleddol amcangyfrifedig glawiad dros ardal ddiffiniedig. Fe'i mynegir yn ddyfnder dŵr (mm).
Glawiad effeithiol	Y glawiad sydd ar gael i ymdreiddio i'r pridd neu i gynhyrchu llif afonydd. Fe'i mynegir yn ddyfnder dŵr (mm).
System Cyfrifo Glawiad ac Anweddiad y Swyddfa Dywydd (MORECS)	Darpara'r Swyddfa Dywydd ddata hinsoddol ar gyfer sgwariau rhwyll 40clm gan 40clm ledled y DU gan ddefnyddio MORECS .

Dosbarthiadau

Eithriadol uchel	Gwerth yn debyg o fod o fewn y band hwn 5% o'r amser
Tra uchel	Gwerth yn debyg o fod o fewn y band hwn 8% o'r amser
Uwch nag arfer	Gwerth yn debyg o fod o fewn y band hwn 15% o'r amser
Arferol	Gwerth yn debyg o fod o fewn y band hwn 44% o'r amser
Is nag arfer	Gwerth yn debyg o fod o fewn y band hwn 15% o'r amser
Tra isel	Gwerth yn debyg o fod o fewn y band hwn 8% o'r amser
Isel eithriadol	Gwerth yn debyg o fod o fewn y band hwn 5% o'r amser

Unedau

cumecau	Medrau ciwbig yr eiliad ($m^3 e^{-1}$)
mUSO	Medrau Uwch Seilnod Ordans (lefel gymhedrig y môr yn Newlyn, Cernyw).