



### Crynodeb

- Roedd cyfanswm y glawiad misol a dderbyniwyd ar gyfer Cymru yn ystod mis Hydref yn 97% o'r Cyfartaledd Tymor Hir (CTH, 1961-90). Derbyniodd y Gogledd, y De-orllewin a De-ddwyrain Cymru 95%, 108% a 87% o'r CTH, yn y drefn honno.
- Ar ddiwedd mis Hydref, roedd y diffyg lleithder pridd (SMD) ar draws Cymru yn -11.3 i 53.6 mm ar gyfer yr holl sgwariau MORECS. Roedd y pridd mewn 14 sgwar (allan o 23) sgwariau yn gwlypach na'r LTA ar gyfer mis Hydref.
- Ar gyfer lliw afonydd yng Nghymru, roedd 21 allan o 29 o safleoedd dangosyddion (a oedd â data lliw ar gael) wedi'u dosbarthu fel *Arferol*. Roedd 6 o safleoedd yn *Is na'r arfer* ac roedd 2 safle yn *uwch na'r arferol*.
- Roedd y storio cronfeydd cronnus ar gyfer y rhan fwyaf o'r safleoedd dangosyddion (16 allan o 18) yn fwy na 70% ar ddiwedd mis Hydref. Roedd pob cronfeydd o fewn yr ystod weithredol arferol.

### Glawiad\*

Roedd cyfanswm y glawiad misol a dderbyniwyd ar gyfer Cymru yn 97% o'r Cyfartaledd Tymor Hir ar gyfer mis Hydref. Canran y glawiad a gofnodwyd mewn dalgylchoedd o'i gymharu â'r cyfartaledd tymor hir (1961-90) ar draws Cymru oedd rhwng 71% (Conwy) a 118% (Ceredigion Gogledd). Roedd cyfanswm glawiad Cymru yn 3.8mm yn llai na'r LTA Hydref. Ar gyfer y De-ddwyrain, y De-orllewin a Gogledd Cymru cyfansymiau'r glawiad oedd 95%, 108% a 87% o'r CTH, yn y drefn honno.

Map Glawiad

[Cenedlaethol](#)

Siartiau Glawiad

[Cenedlaethol ac  
Ardaloedd](#)

[De-ddwyrain  
Cymru](#)

[Gogledd Cymru](#)

[De-orllewin Cymru](#)

\* gan ddefnyddio data'r Ganolfan Gwybodaeth Hinsawdd Genedlaethol (*Ffynhonnell: Swyddfa Dywydd [H] Hawlfraint y Goron*)

### Diffyg/Adlenwad Gwlybanaeth Pridd

Roedd gan pob un o'r 23 MORECS sgwariau gwerthoedd SMD yn -11.3 i 53.6mm. Roedd y pridd mewn 14 sgwar (allan o 23) sgwariau yn sychach na'r LTA ar gyfer mis Hydref.

Map DGP

[Cenedlaethol](#)

Siartiau DGP

[Cynhariaeth â CTH](#)

Mae'r holl ddata dros dro a gellir ei ddiwygio.

Nid safbwynt Cyfoeth Naturiol Cymru o reidrwydd yw'r safbwyntiau a fynegir yn y ddogfen hon. Nid yw ei swyddogion, ei weision na'i gynrychiolwyr yn gyfrifol am unrhyw golled neu ddifrod a ddaw yn sgil dadansoddi neu ddefnyddio'r wybodaeth hon, na dibyniaeth ar safbwyntiau yn y ddogfen.

## Llif Afonydd

Ar gyfer llif afonydd yng Nghymru, roedd 21 allan o 29 o safleoedd dangosyddion (a oedd â data llif ar gael) wedi'u dosbarthu fel *Arferol*. Roedd 6 o safleoedd yn *Is na'r arfer* ac roedd 2 safle yn *uwch na'r arferol*.

**Y De Ddwyrain:** Roedd llif yn yr ardal yn amrywio o 42% (Afon Ely ym St. Fagans) i 114% (Afon Taff ym Pontypridd) o Werthoedd CTH Hydref.

**Y De Orllewin:** Roedd llif yr afon yn yr ardal hon yn amrywio o 44% (Afon Ewenni ym Keepers lodge) i 169% (Afon Cothi ym Melin Mynachdy) o Werthoedd CTH Hydref.

**Y Gogledd:** Roedd llif yn yr ardal yn amrywio o 41% (Afon Chwiler ym Bodfari) i 92% (Afon Ceiriog ym Cored Bryncynallt) o Werthoedd CTH Hydref.

Map Llif Afonydd [Cenedlaethol](#)  
Tabl Llif Afonydd [% o CTH a chymharu â'r flwyddyn flaenorol](#)  
Siartiau Llif Afonydd [De-ddwyrain Cymru](#) [Gogledd Cymru](#) [De-orllewin Cymru](#)

## Lefelau Dŵr Daear

Iefelau dŵr daear ar gyfer mis Hydref ym mhob safle dangosydd (9 safle ) eu dosbarthu rhwng *Isel eithriadol* (Eastwick) ac *Uwch na'r arferol* (Greenfield Garage). Roedd 1 safle (Pant-y-Lladron) yn *Tra isel* a dosbarthwyd 2 safle fel *Is nag arfer* (Llanfair DC a Handley) Dosbarthwyd y 3 safle sy'n weddill *Is nag arfer* (Llanfair DC, Handley a Hollybush). Roedd y 4 safle arall (Fernbank, Pont y Cambwll, Dodleston Obs a Broxton Obs) yn *Aarferol*

Map Dŵr Daear [Cenedlaethol](#)  
Siartiau Dŵr Daear [De-ddwyrain Cymru](#) [Gogledd Cymru](#) [De-orllewin Cymru](#)

## Cynnwys Cronfeydd

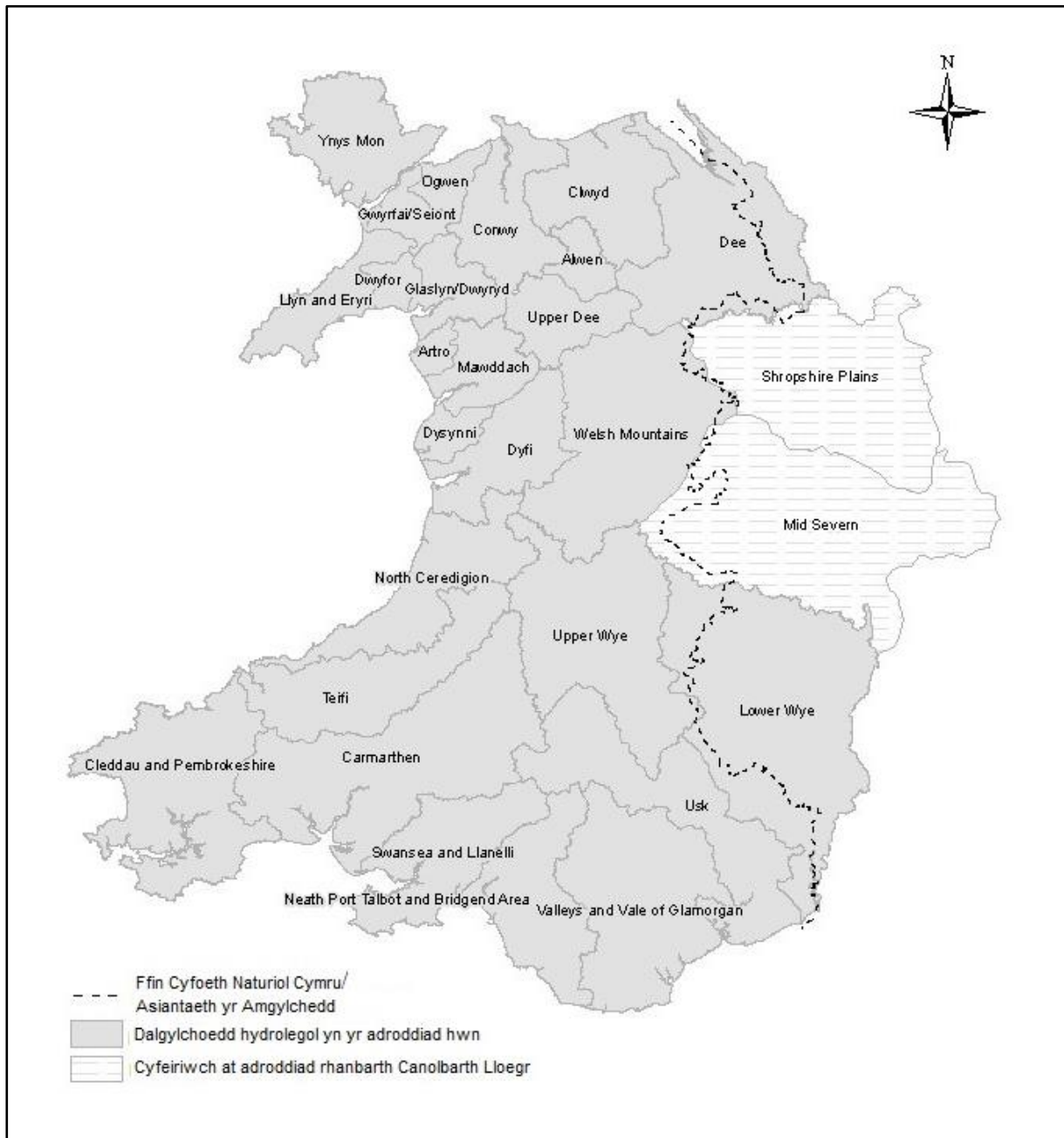
Roedd y storio cronfeydd cronnus ar gyfer y rhan fwyaf o'r safleoedd dangosyddion (16 allan o 18) yn fwy na 60% ar ddiwedd mis Hydref. Roedd pob cronfeydd o fewn yr ystod weithredol arferol.

Siartiau Cronfeydd [De-ddwyrain Cymru](#) [Gogledd Cymru](#) [De-orllewin Cymru](#)

Mae'r holl wybodaeth ynghylch Adroddiadau Sefyllfa Ddŵr yn ddarpariaethol, wedi'i seilio ar ddarlleniadau man-a-lle, ac yn agored i'w newid.

Awdur: Zhong Zhang Ffôn: 03000 654521

## Cyfoeth Naturiol Cymru



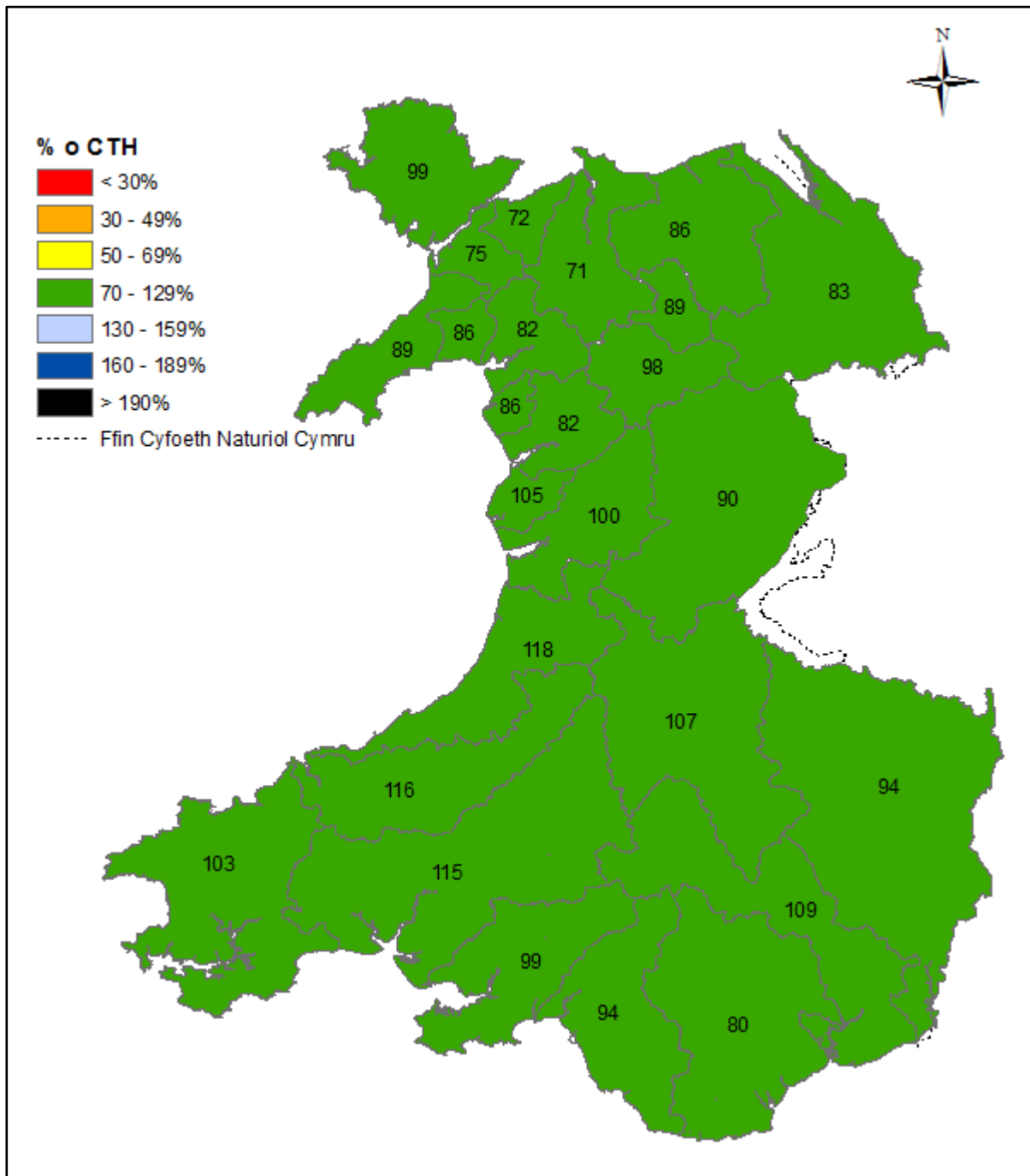
**Ffigur 1: Mae Adroddiad Sefyllfa Ddŵr Cyfoeth Naturiol Cymru'n cynnwys safleoedd yn y dalgylchoedd a ddangosir. Mae rhannau o Wastatiroedd Swyddog Amgylchedd Amwythig a Dalgylch Hafren Ganol yn Cymru. Am wybodaeth lawn ynghylch y dalgylchoedd hyn, gweler Adroddiad Sefyllfa Canolbarth Lloegr.**

**Ar gyfer ardaloedd sy'n ffinio â Chyfoeth Naturiol Cymru, gweler adroddiadau Canolbarth Lloegr a Gogledd-orllewin Lloegr Asiantaeth yr Amgylchedd:**

[Asiantaeth yr Amgylchedd – adroddiad sefyllfa ddŵr Canolbarth, Lloegr](#)  
[Asiantaeth yr Amgylchedd – adroddiad sefyllfa ddŵr Gogledd-orllewin, Lloegr](#)

Mae'r holl ddata dros dro a gellir ei ddiwygio.  
Nid safbwynt Cyfoeth Naturiol Cymru o reidrwydd yw'r safbwyntiau a fynegir yn y ddogfen hon. Nid yw ei swyddogion, ei weision na'i gynrychiolwyr yn gyfrifol am unrhyw golled neu ddifrod a ddaw yn sgil dadansoddi neu ddefnyddio'r wybodaeth hon, na dibyniaeth ar safbwyntiau yn y ddogfen.

## Glawiad

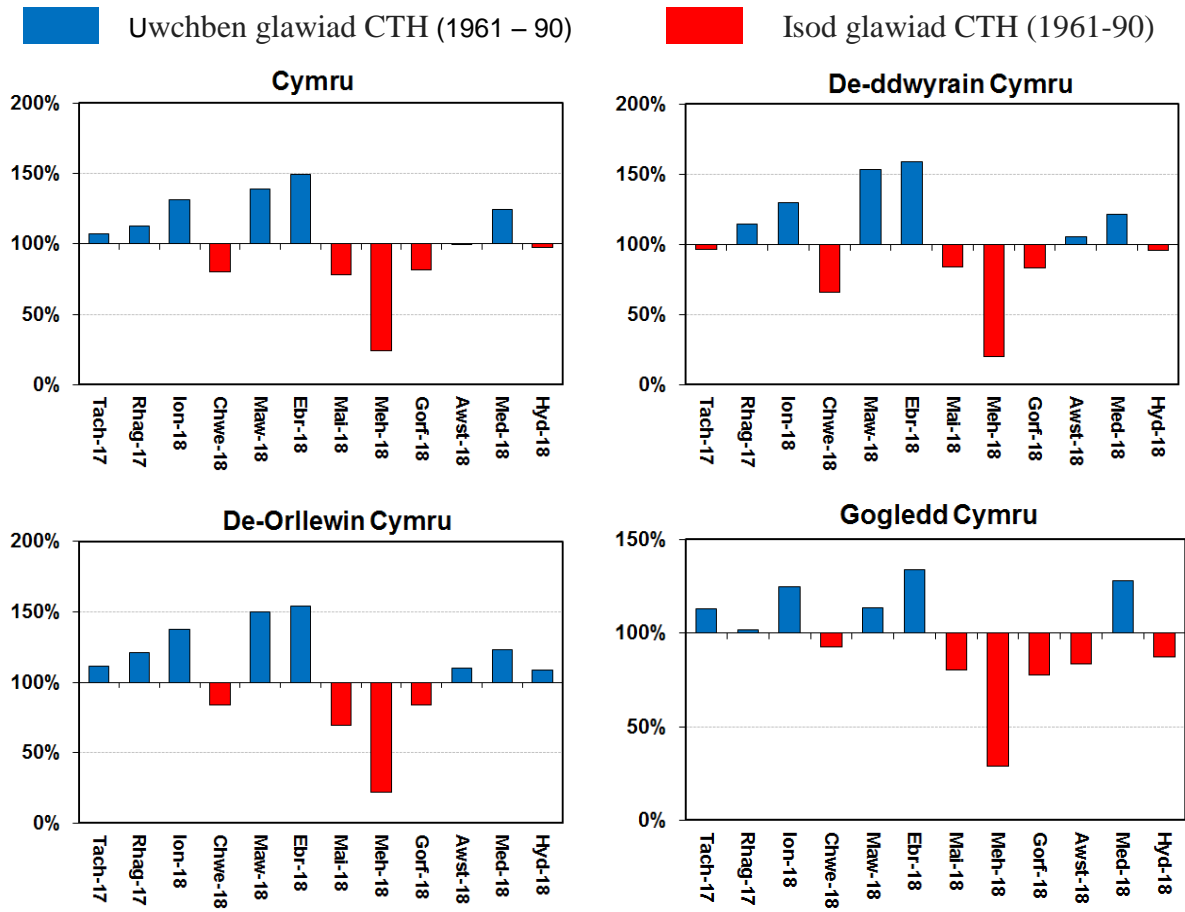


**Ffigur 2: Cyfanswm, ar gyfartaledd dalgylchoedd, y glaw a ddisgynnodd fis Hydref fel canran o'r cyfartaledd tymor hir Hydref 1961 - 90 yn nalgylchoedd Cyfoeth Naturiol Cymru gan ddefnyddio data NCIC (National Climate Information Centre [Canolfan Wybodaeth ar Hinsawdd Cenedlaethol]) (Ffynhonnell: Swyddfa Dywydd © Hawlfraint y Goron).**

Mae'r holl ddata dros dro a gellir ei ddiwygio. Nid safbwynt Cyfoeth Naturiol Cymru o reidrwydd yw'r safbwyntiau a fynegir yn y ddogfen hon. Nid yw ei swyddogion, ei weision na'i gynrychiolwyr yn gyfrifol am unrhyw golled neu ddifrod a ddaw yn sgil dadansoddi neu ddefnyddio'r wybodaeth hon, na dibyniaeth ar safbwyntiau yn y ddogfen.

## Siartiau Glawiad

Ffigur 3: Siartiau Glawiad: Rhanbarth ac Ardaloedd

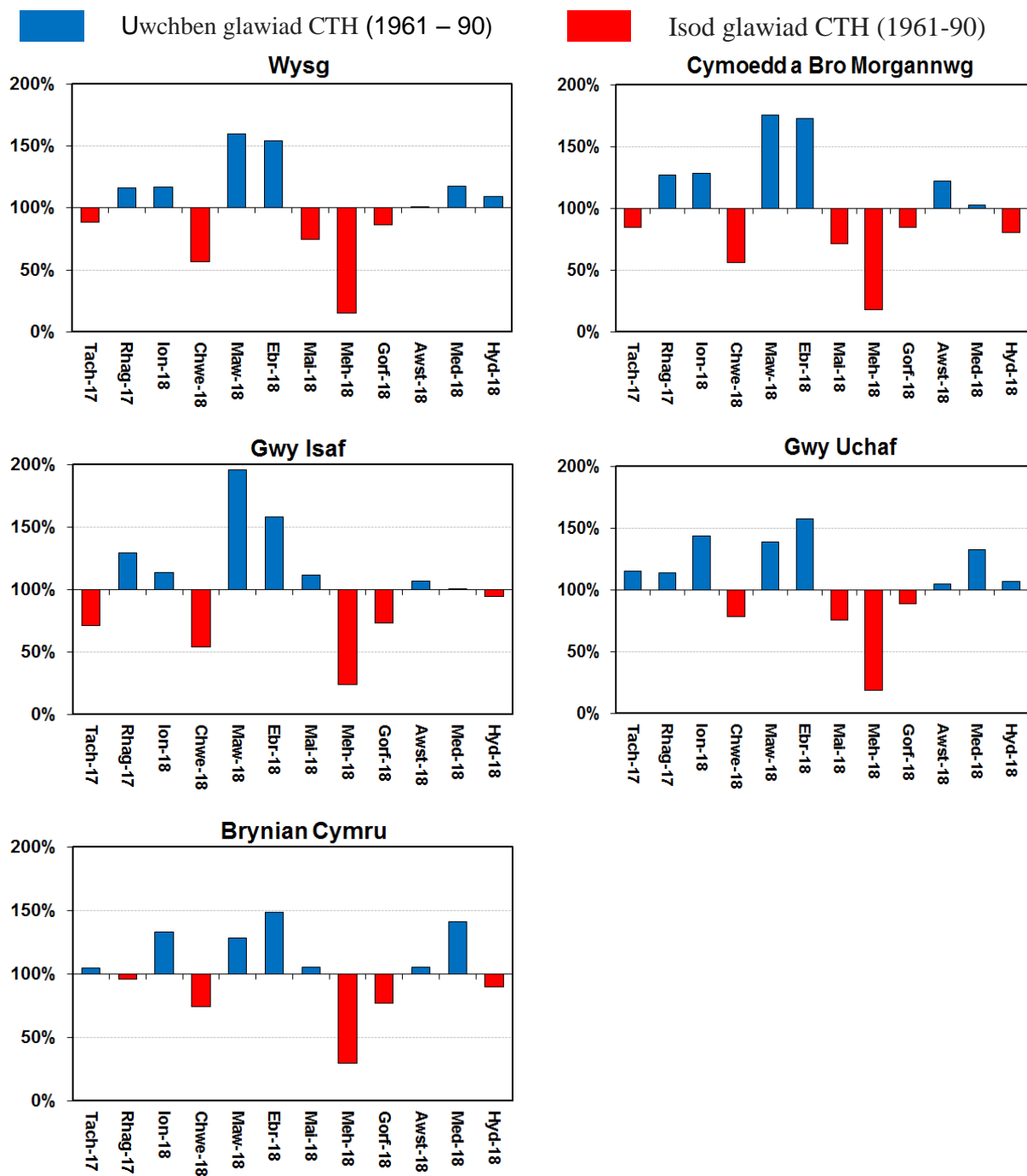


Cymhariaeth o gyfanswm misol y glawiad â'r cyfartaledd tymor hir 1961 – 90 yn cael ei fynegi fel canran ar gyfer Cyfoeth Naturiol Cymru ac ar gyfer Ardaloedd, gan ddefnyddio data NCIC (Canolfan Wybodaeth ar Hinsawdd Cenedlaethol) (*Ffynhonell: Swyddfa Dywydd © Hawlfraint y Goron*).

Mae'r holl ddata dros dro a gellir ei ddiwygio.

Nid safbwynt Cyfoeth Naturiol Cymru o reidrwydd yw'r safbwyntiau a fynegir yn y ddogfen hon. Nid yw ei swyddogion, ei weision na'i gynrychiolwyr yn gyfrifol am unrhyw golled neu ddirifod a ddaw yn sgil dadansoddi neu ddefnyddio'r wybodaeth hon, na dibyniaeth ar safbwyntiau yn y ddogfen.

**Ffigur 4: Siartiau Glawiad: De-ddwyrain Cymru**

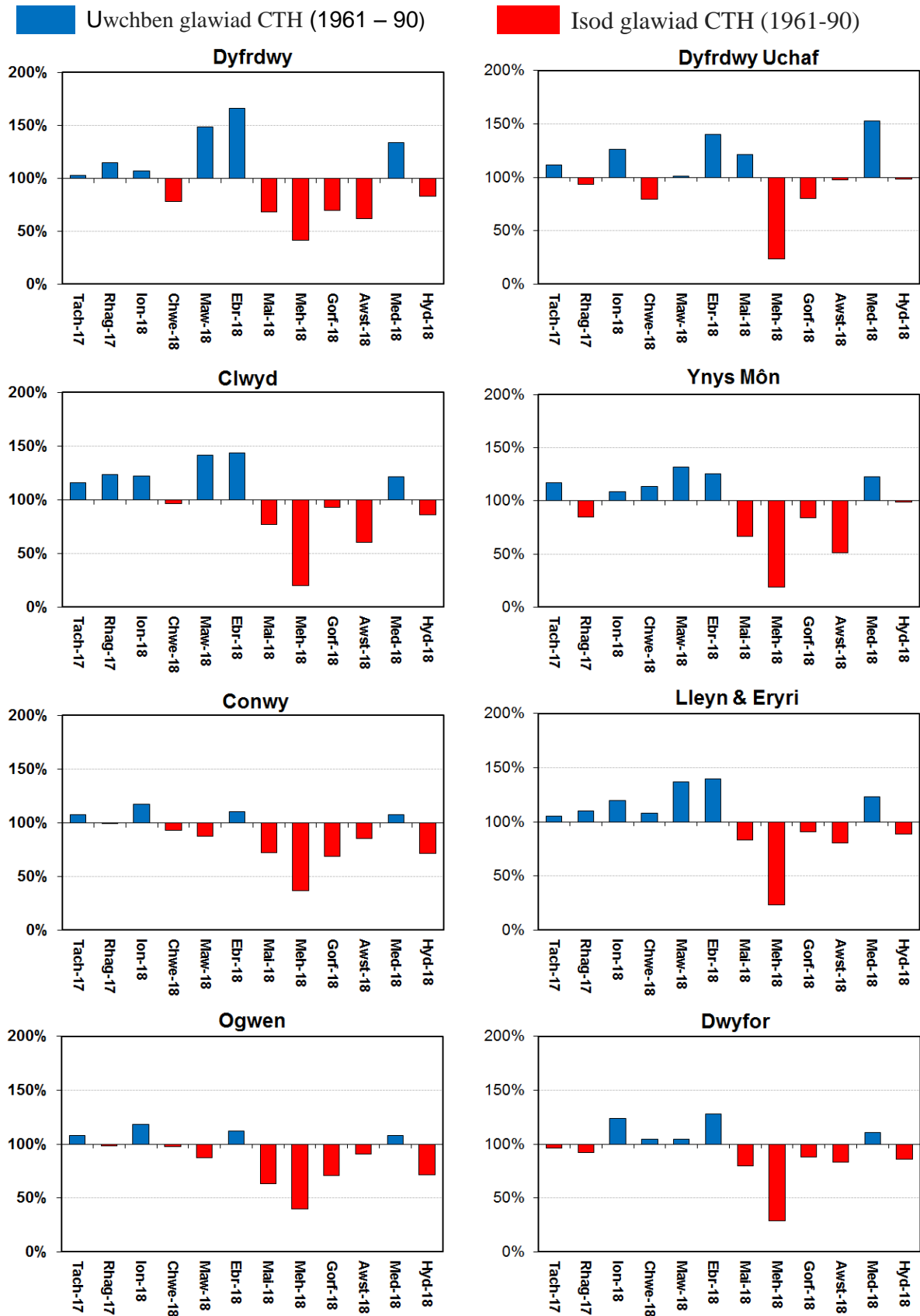


Cyfansymiau glawiad misol o'u cymharu â chyfartaledd tymor hir 1961-90 De-ddwyrain Cymru, gan ddefnyddio data'r Ganolfan Gwybodaeth Hinsawdd Genedlaethol (*Ffynhonnell: Swyddfa Dywydd [H] Hawlfraint y Goron*)

Mae'r holl ddata dros dro a gellir ei ddiwygio.

Nid safbwynt Cyfoeth Naturiol Cymru o reidrwydd yw'r safbwyntiau a fynegir yn y ddogfen hon. Nid yw ei swyddogion, ei weision na'i gynrychiolwyr yn gyfrifol am unrhyw golled neu ddirod a ddaw yn sgil dadansoddi neu ddefnyddio'r wybodaeth hon, na dibyniaeth ar safbwyntiau yn y ddogfen.

**Ffigur 5: Siartiau Glawiad: Gogledd Cymru**



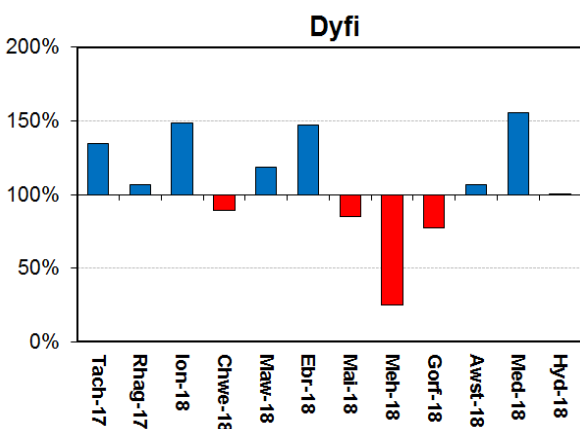
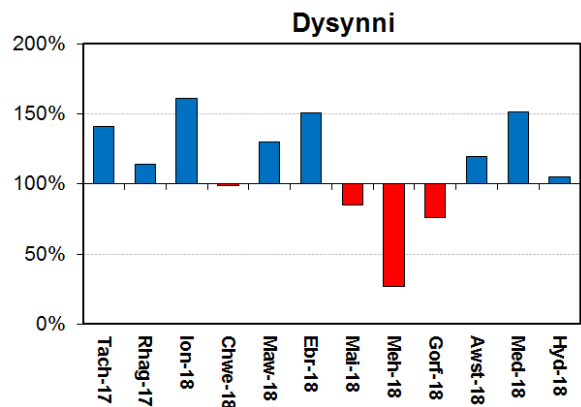
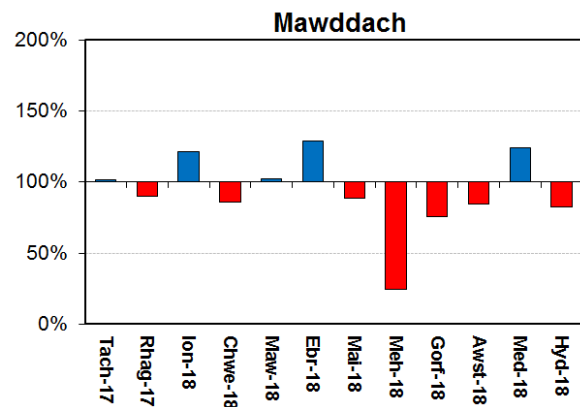
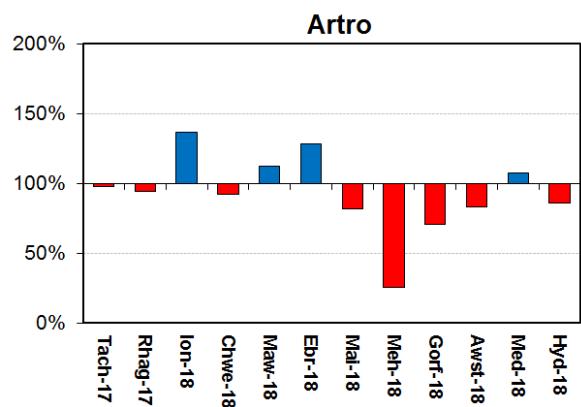
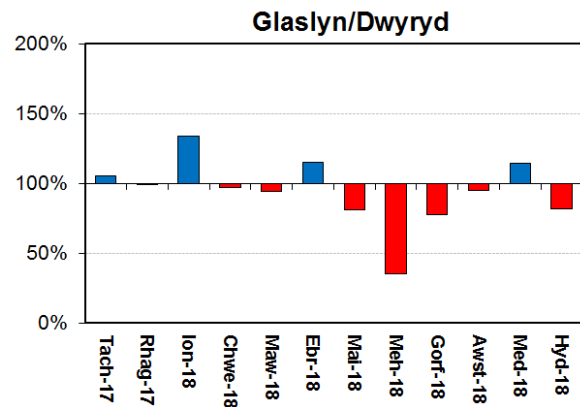
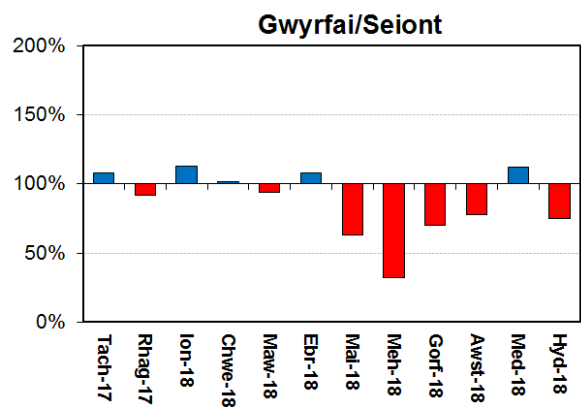
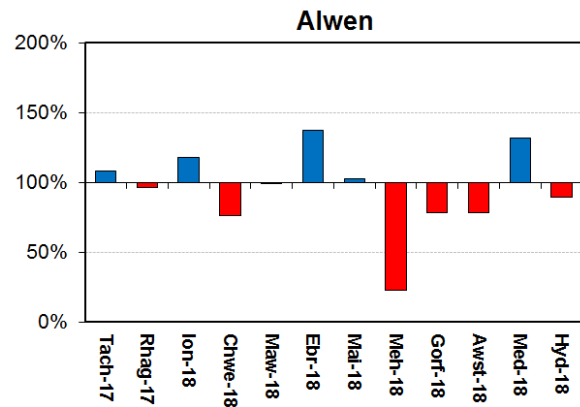
Cyfansymiau glawiad misol o'u cymharu â chyfartaledd tymor hir 1961-90 Gogledd Cymru, gan ddefnyddio data'r Ganolfan Gwybodaeth Hinsawdd Genedlaethol (*Ffynhonnell: Swyddfa Dywydd [H] Hawlfraint y Goron*)

Mae'r holl ddata dros dro a gellir ei ddiwygio.

Nid safbwynt Cyfoeth Naturiol Cymru o reidrwydd yw'r safbwyntiau a fynegir yn y ddogfen hon. Nid yw ei swyddogion, ei weision na'i gynrychiolwyr yn gyfrifol am unrhyw golled neu ddirod a ddaw yn sgil dadansoddi neu ddefnyddio'r wybodaeth hon, na dibyniaeth ar safbwyntiau yn y ddogfen.

■ Uwchben glawiad CTH (1961 – 90)

■ Isod glawiad CTH (1961-90)



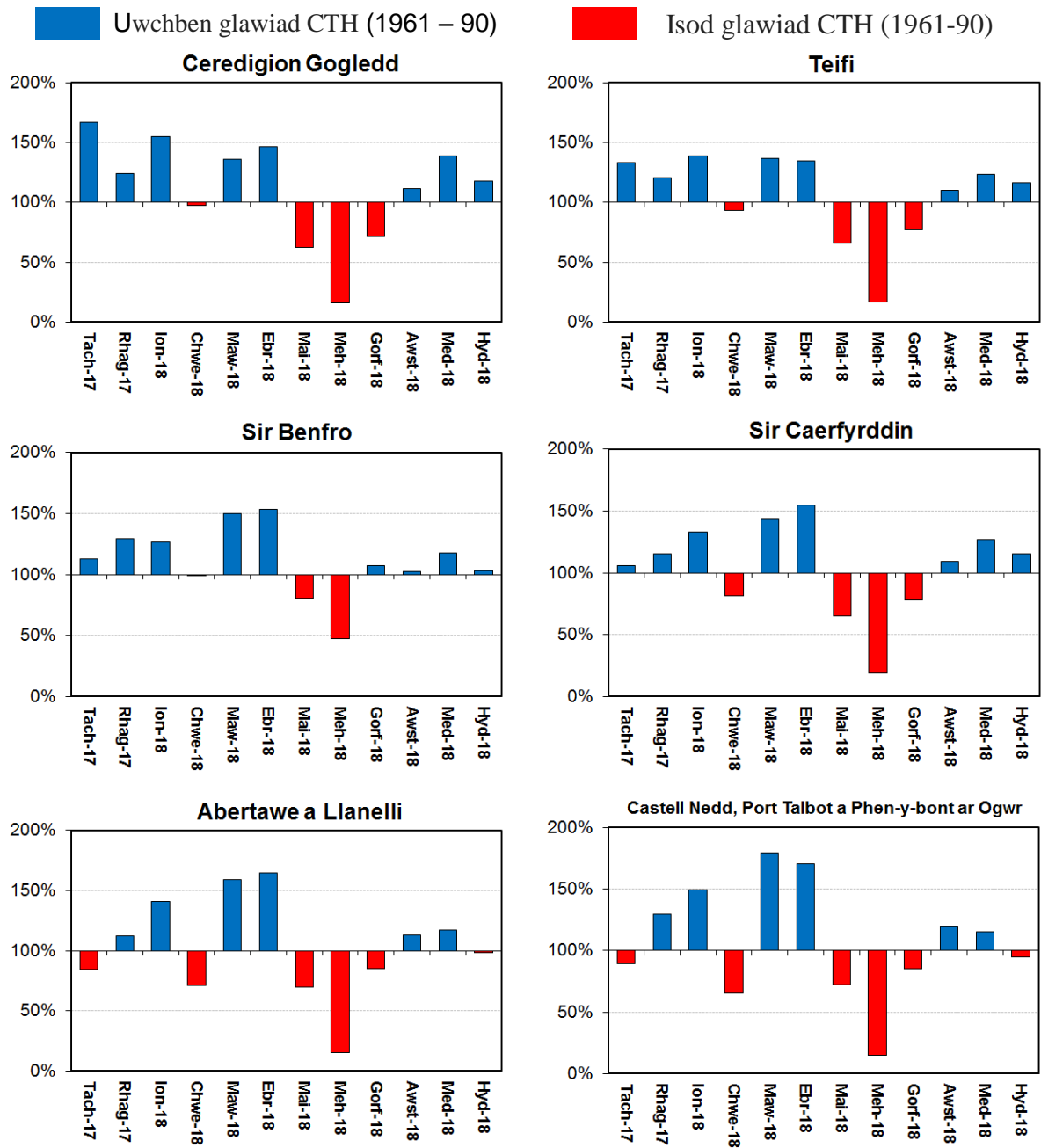
Cyfansymiau glawiad misol o'u cymharu â chyfartaledd tymor hir 1961-90 Gogledd Cymru, gan ddefnyddio data'r Ganolfan Gwybodaeth Hinsawdd Genedlaethol (Ffynhonnell: Swyddfa Dywydd [H] Hawlfraint y Goron)

Mae'r holl ddata dros dro a gellir ei ddiwygio.

Nid safbwynt Cyfoeth Naturiol Cymru o reidrwydd yw'r safbwyntiau a fynegir yn y ddogfen hon. Nid yw ei swyddogion, ei weision na'i gynrychiolwyr yn gyfrifol am unrhyw golled neu ddirod a ddaw yn sgil dadansoddi neu ddefnyddio'r wybodaeth hon, na dibyniaeth ar safbwyntiau yn y ddogfen.



**Ffigur 6: Siartiau Glawiad: De-orllewin Cymru**

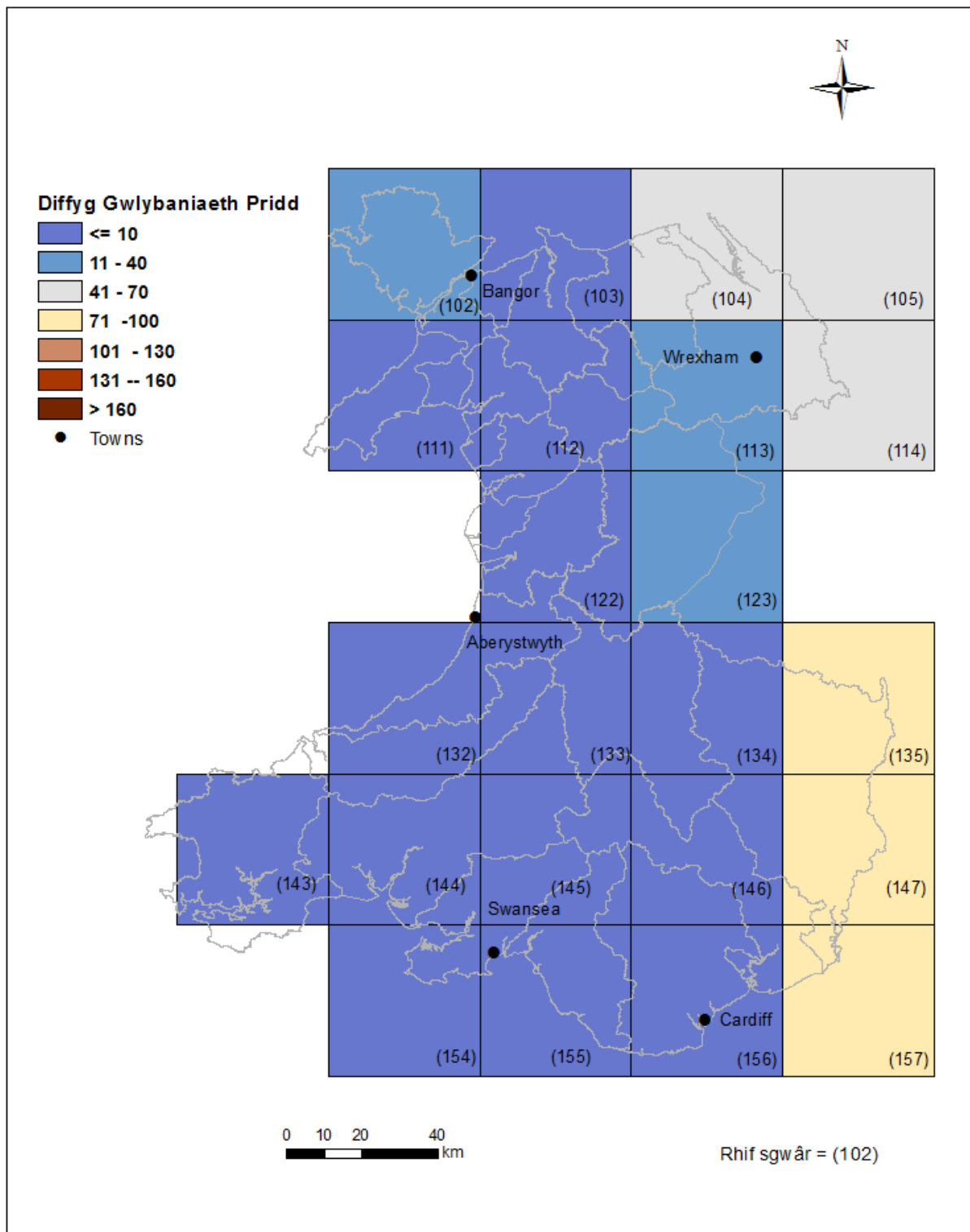


Cyfansymiau glawiad misol o'u cymharu â chyfartaledd tymor hir 1961-90 De-orllewin Cymru, gan ddefnyddio data'r Ganolfan Gwybodaeth Hinsawdd Genedlaethol (*Ffynhonnell: Swyddfa Dywydd [H] Hawlfraint y Goron*)

Mae'r holl ddata dros dro a gellir ei ddiwygio.

Nid safbwynt Cyfoeth Naturiol Cymru o reidrwydd yw'r safbwyntiau a fynegir yn y ddogfen hon. Nid yw ei swyddogion, ei weision na'i gynrychiolwyr yn gyfrifol am unrhyw golled neu ddirod a ddaw yn sgil dadansoddi neu ddefnyddio'r wybodaeth hon, na dibyniaeth ar safbwyntiau yn y ddogfen.

## Diffyg Gwlybanaeth Pridd (DGP)



**Figur 7: Diffygion gwlybanaeth pridd (mm) MORECS parthed defydd tir gwirioneddol ar gyfer Cyfoeth Naturiol Cymru (Ffynhonnell: Swyddfa Dywydd [H] Hawlfraint y Goron)**

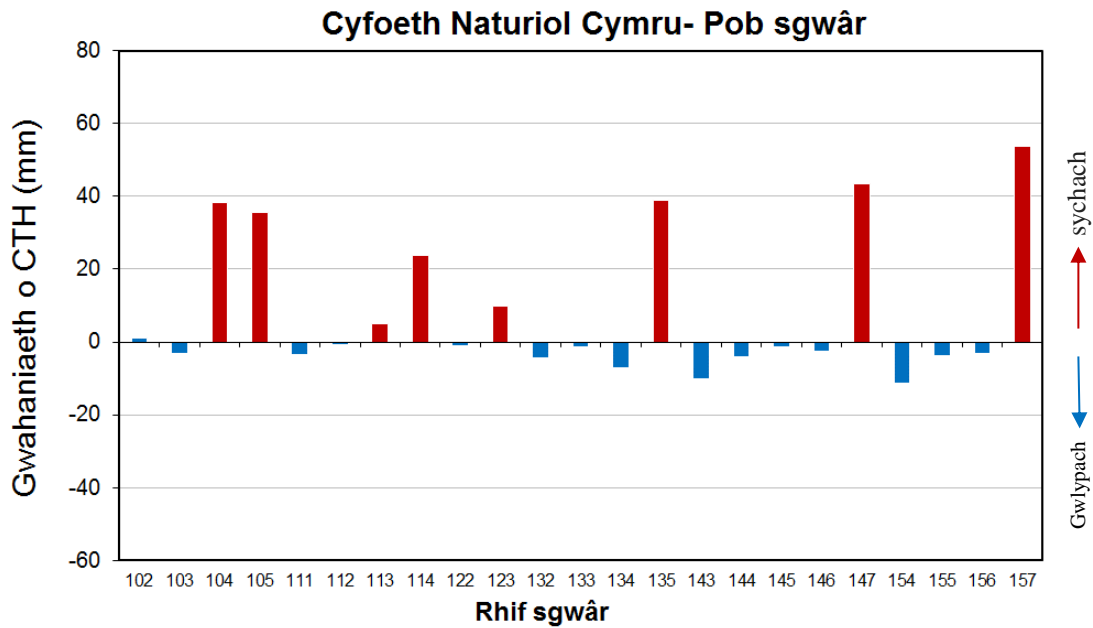
Mae'r holl ddata dros dro a gellir ei ddiwygio.

Nid safbwynt Cyfoeth Naturiol Cymru o reidrwydd yw'r safbwyntiau a fynegir yn y ddogfen hon. Nid yw ei swyddogion, ei weision na'i gynrychiolwyr yn gyfrifol am unrhyw golled neu ddifrod a ddaw yn sgil dadansoddi neu ddefnyddio'r wybodaeth hon, na dibyniaeth ar safbwyntiau yn y ddogfen.

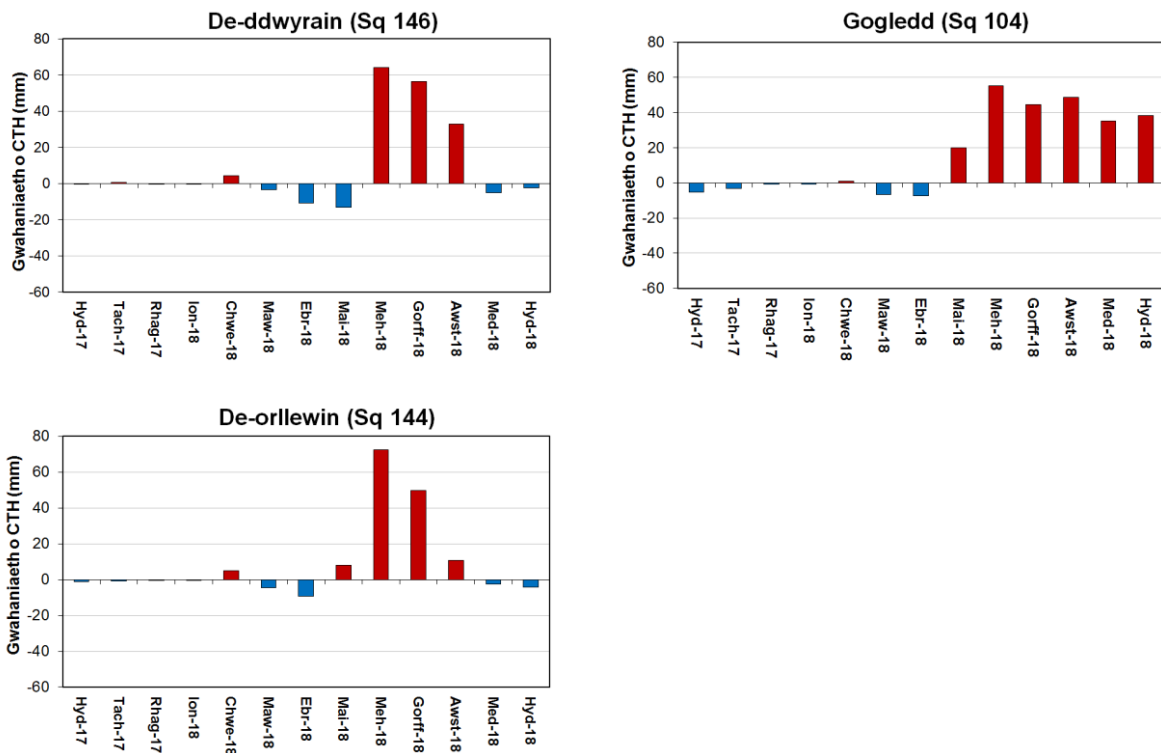
Dychwelyd at y Grnodeb

Uwchben DGP CTH (Sychu)

Isod DGP CTH (Gwlypach)



**Ffigwr 8:Gwahaniaeth (mm) yn y diffyg lleithder pridd ddiwedd mis Hydref MORECS a'r cyfartaledd misol tymor hir 1961 – 90 o ran defnydd tir gwirioneddol sgwariau Cyfoeth Naturiol Cymru ( Ffynhonell: Swyddfa Dywydd © Hawlfraint y Goron).**

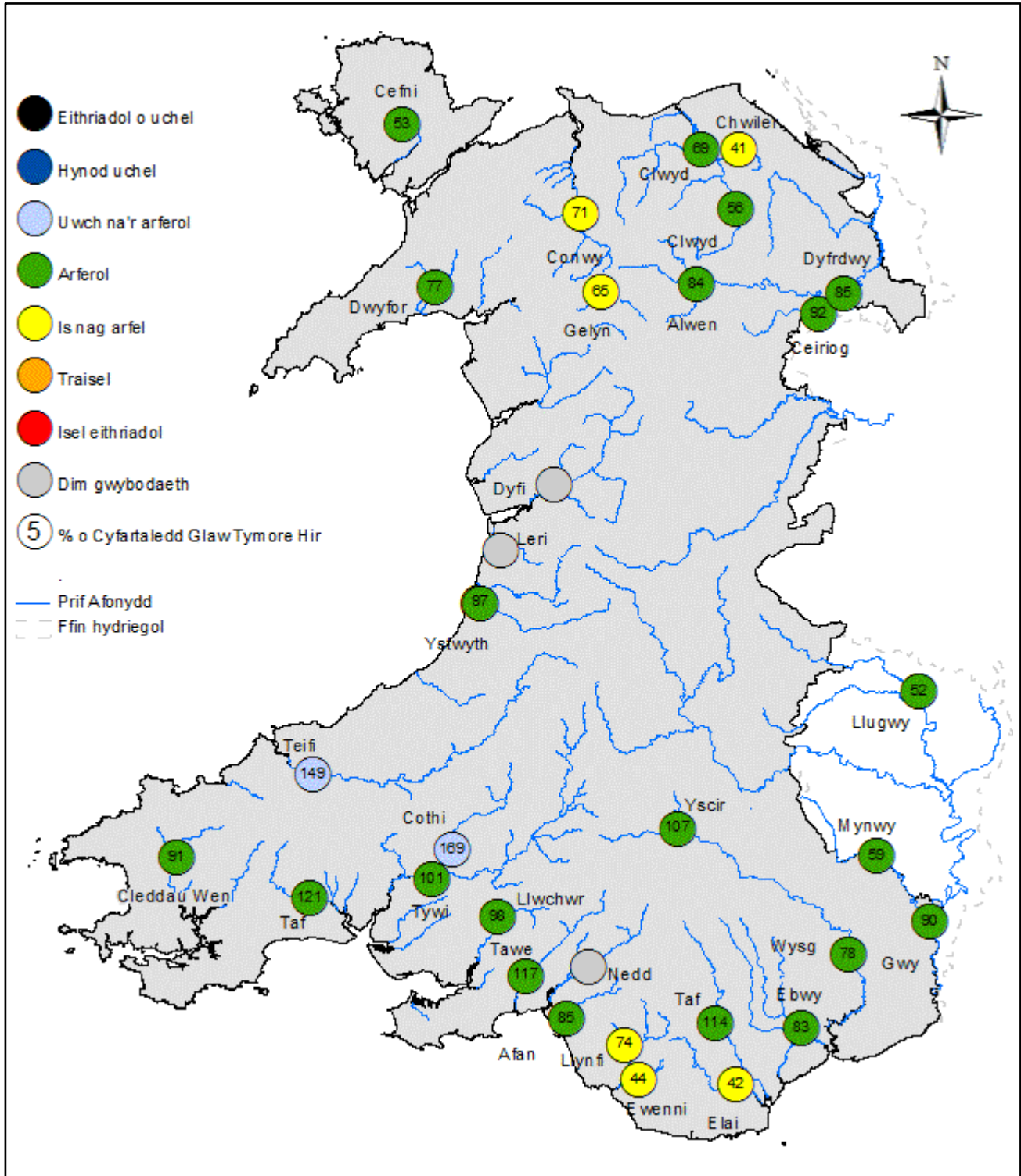


**Ffigwr 9:Gwahaniaeth (mm) yn y diffyg lleithder pridd diwedd mis MORECS a'r cyfartaledd misol tymor hir 1961 – 90 ar gyfer defnydd tir gwirioneddol y De-ddwyrain, y Gogledd a'r De-orllewin ( Ffynhonell: Swyddfa Dywydd © Hawlfraint y Goron). (Noder: does dim Cyfartaledd Tymor Hir ar gael ar gyfer Cyfoeth Naturiol Cymru)**

Mae'r holl ddata dros dro a gellir ei ddiwygio.

Nid safbwynt Cyfoeth Naturiol Cymru o reidrwydd yw'r safbwyntiau a fynegir yn y ddogfen hon. Nid yw ei swyddogion, ei weision na'i gynrychiolwyr yn gyfrifol am unrhyw golled neu ddirod a ddaw yn sgil dadansoddi neu ddefnyddio'r wybodaeth hon, na dibyniaeth ar safbwyntiau yn y ddogfen.

## Llif Afonydd



**Ffigur 10: Cyfartaledd misol llif afonydd ar gyfer Hydref, wedi'i ddsbarthu'n berthynol i ddadansoddiad o gyfartaleddau misol Hydref hanesyddol (Ffynhonnell: Cyfoeth Naturiol Cymru).**

Mae'r holl ddata dros dro a gellir ei ddiwygio.

Nid safbwynt Cyfoeth Naturiol Cymru o reidrwydd yw'r safbwyntiau a fynegir yn y ddogfen hon. Nid yw ei swyddogion, ei weision na'i gynrychiolwyr yn gyfrifol am unrhyw golled neu ddirod a ddaw yn sgil dadansoddi neu ddefnyddio'r wybodaeth hon, na dibyniaeth ar safbwyntiau yn y ddogfen.

ENW'R SAFLE	AFON	Hydref 2018			Hydref 2017		Hydref CTH		
		Dosbarth	% o CTH	Llif (m3/e)	% o CTH	Llif (m3/e)	CTH	Isafswm misol	Uchafswm misol
<b>Safleoedd Llif Afonydd: Ardal y De-ddwyrain</b>									
Butts Bridge	Llugwy	Arferol	52%	2.14	35%	1.46	4.15	0.68	14.50
Grosmont	Monnow	Arferol	59%	2.65	42%	1.86	4.46	0.35	19.50
Pont ar Yscir	Yscir	Arferol	107%	2.45	78%	1.78	2.29	0.19	7.19
Pontypridd	Taf	Arferol	114%	27.2	103%	24.60	23.85	3.54	66.30
Redbrook	Gwy	Arferol	90%	56.7	79%	50.00	63.01	9.53	174.00
Rhiwderyn	Ebwy	Arferol	83%	6.42	74%	5.68	7.71	0.91	23.20
Sain Ffagan	Elái	Is nag arfer	42%	2.3	79%	4.38	5.54	0.71	13.80
Cored Trostre	Wysg	Arferol	78%	13.8	114%	20.20	17.71	3.39	59.50
<b>Safleoedd Llif Afonydd: Ardal y Gogledd</b>									
Bodfari	Chwiler	Is nag arfer	41%	0.25	82%	0.50	0.61	0.20	1.77
Bodffordd	Cefni	Arferol	53%	0.27	122%	0.62	0.51	0.06	1.60
Cored Bryncynallt	Ceiriog	Arferol	92%	2.83	76%	2.35	3.08	0.47	8.13
Cwmlanerch	Conwy	Is nag arfer	71%	16.8	188%	44.70	23.82	2.86	60.10
Cynefail	Gelyn	Is nag arfer	65%	0.56	184%	1.58	0.86	0.09	2.00
Dol y Bont	Leri						2.10	0.14	5.15
Dwryrd	Alwen	Arferol	84%	4.74	150%	8.41	5.61	0.60	15.00
Pont ar Ddyfi	Dyfi						30.07	9.73	77.00
Garndolbenmaen	Dwyfor	Arferol	77%	2.73	164%	5.82	3.54	1.32	9.05
Manley Hall	Dyfrdwy	Arferol	85%	28.8	146%	49.50	33.87	8.73	75.70
Pont y Cambwll	Clwyd	Arferol	69%	4.08	122%	7.17	5.89	0.94	19.40
Cored Rhuthun	Clwyd	Arferol	56%	0.74	113%	1.48	1.31	0.14	3.34
<b>Safleoedd Llif Afonydd: Ardal y De-orllewin</b>									
Capel Dewi	Tywi	Arfero	101%	51.2	97%	49.10	50.74	8.81	113.00
Clog y Frân	Taf	Arfero	121%	10.9	109%	9.82	9.01	1.02	22.30
Coetre-hen	Llynfi	Is nag arfer	74%	2.17	102%	3.00	2.94	0.50	6.33
Melin Mynachdy	Cothi	uwch na'r arferol	169%	25.4	96%	14.50	15.04	1.61	37.90
Glanteifi	Teifi	uwch na'r arferol	149%	53.2	99%	35.20	35.70	3.89	98.70
Keepers Lodge	Eweni	Is nag arfer	44%	0.922	71%	1.48	2.09	0.41	4.49
Marcroft	Afan	Arfero	85%	5.74	116%	7.84	6.74	0.93	13.60
Pont Llolwyn	Ystwyth	Arfero	97%	7.52	98%	7.55	7.74	0.56	19.80
Treffgarne *	Western Cleddau	Arfero	91%	3.2	107%	3.78	0.48	10.95	3.53
Rhesolfen	Nedd				146%	18.50	12.63	1.57	29.30
Tir-y-dail	Lluchwr	Arfero	98%	2.48	110%	2.79	2.53	0.43	5.38
Ynystanglws	Tawe	Arfero	117%	18	109%	16.80	15.37	2.66	43.40

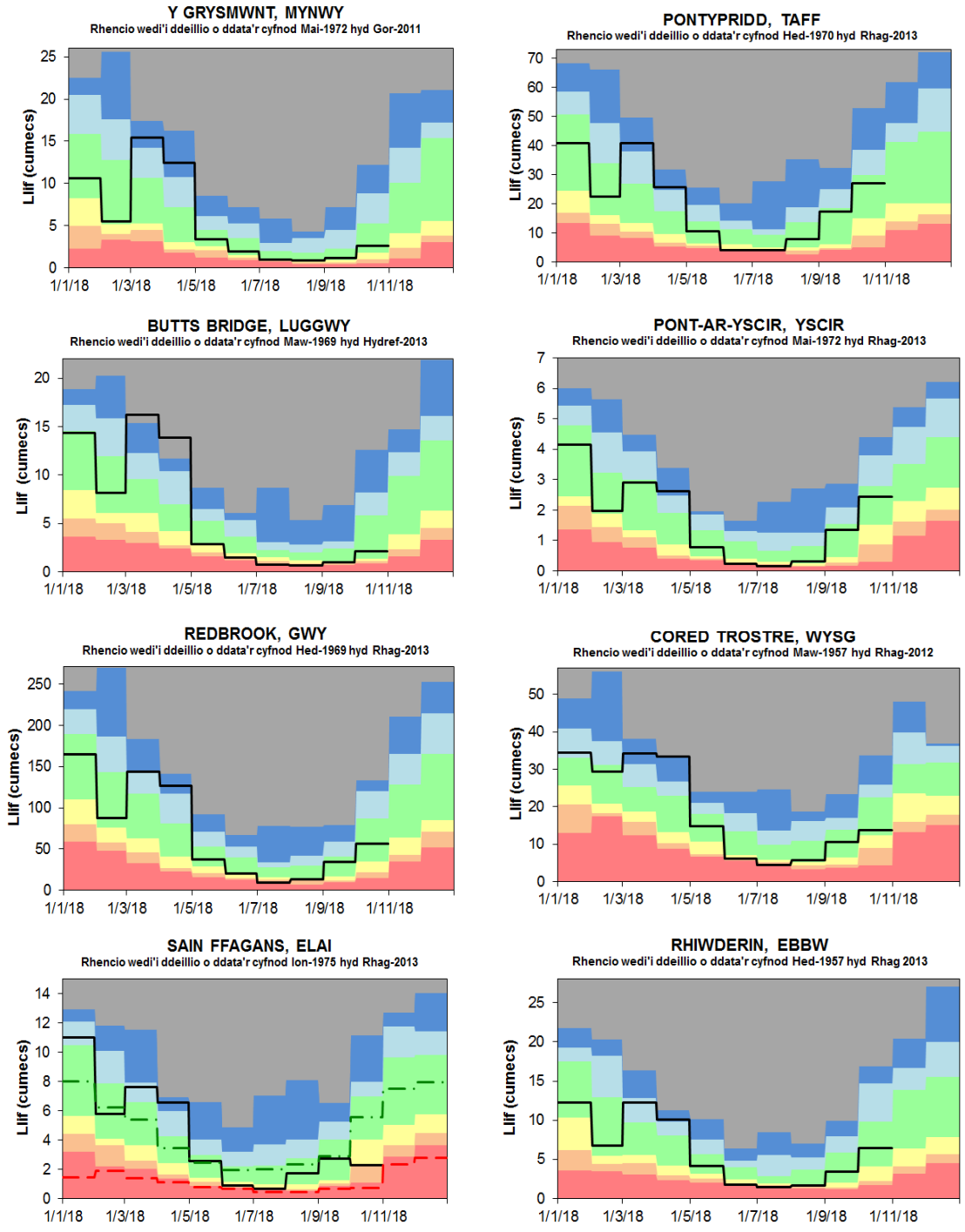
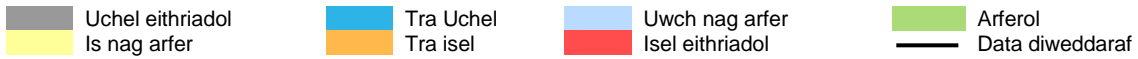
**Ffigur 11: Cyfartaledd misol llif afonydd ar gyfer Hydref, gyda chymhariaeth â'r flwyddyn flaenorol wedi'i mynegi'n ganran o gyfartaledd tymor hir Hydref, a'i ddsbarthu'n berthynol i ddadansoddiad o gyfartaleddau misol Hydref hanesyddol (Ffynhonnell: Cyfoeth Naturiol Cymru). (\* Ar gyfer gorsaf Trefgarne y Cytundebau Tymor Hir yn deillio gan ddefnyddio llif hanesyddol graddedig (1965-2003) o'r orsaf i lawr yr afon ym Melin Prendergast. Nid oedd data llif ar gyfer Resolfen oherwydd y gwaith cynnal yn yr orsaf fesur.**

Mae'r holl ddata dros dro a gellir ei ddiwygio.

Nid safbwynt Cyfoeth Naturiol Cymru o reidrwydd yw'r safbwyntiau a fynegir yn y ddogfen hon. Nid yw ei swyddogion, ei weision na'i gynrychiolwyr yn gyfrifol am unrhyw golled neu ddirod a ddaw yn sgil dadansoddi neu ddefnyddio'r wybodaeth hon, na dibyniaeth ar safbwyntiau yn y ddogfen.

# Siartiau Llif Afonydd

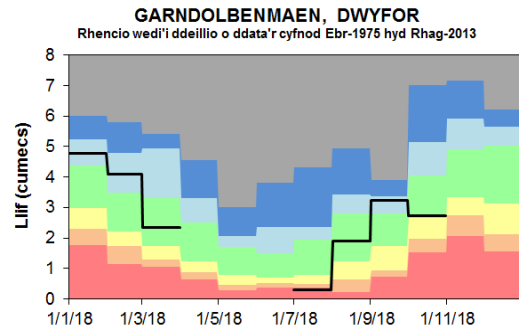
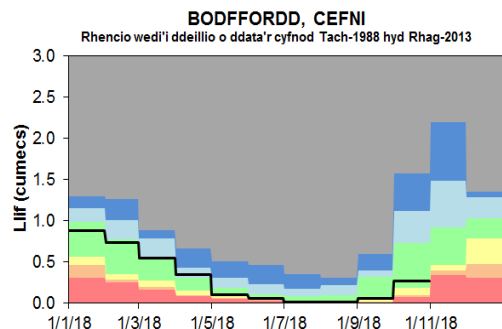
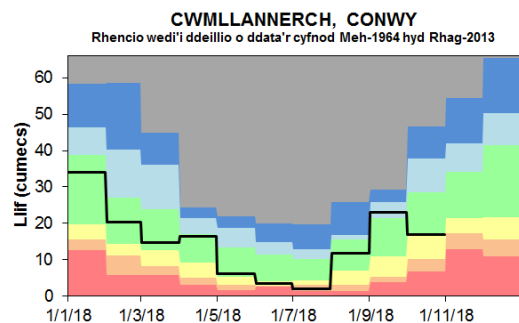
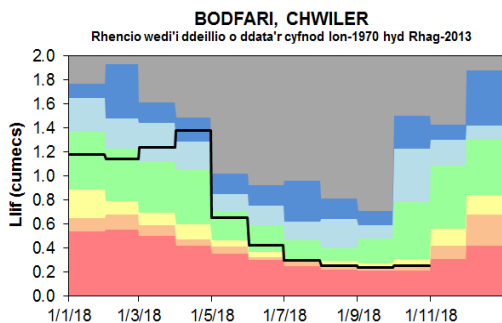
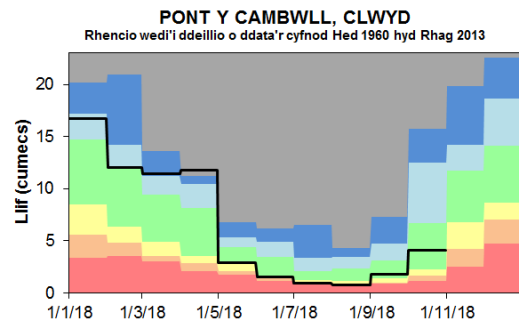
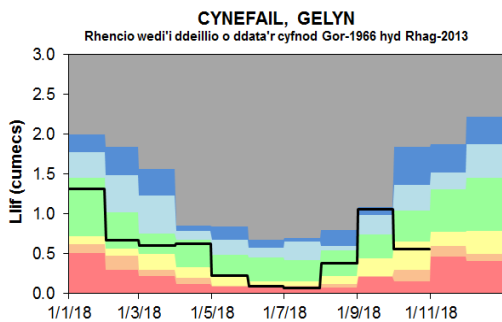
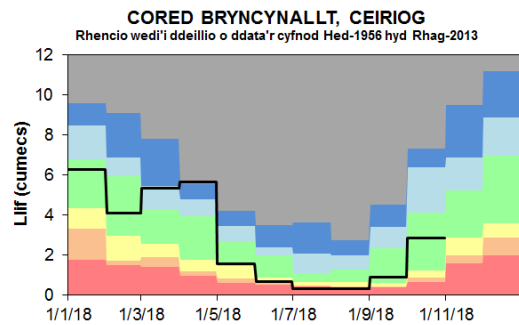
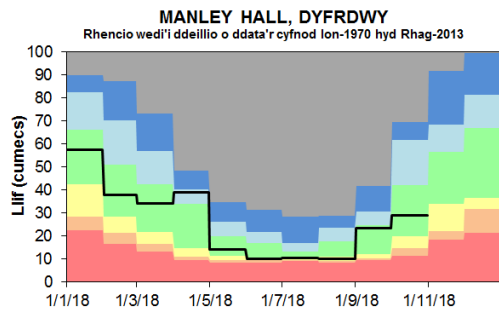
## Ffigur 12: Siartiau Llif Afonydd: De-ddwyrain Cymru



**Llif misol afonydd, ar gyfartaledd, am y 10 mis diwethaf, wedi'u dosbarthu'n berthynol i'r dadansoddiad o lefelau afonydd hanesyddol (Ffynhonnell: Cyfoeth Naturiol Cymru).**

Mae'r holl ddata dros dro a gellir ei ddiwygio. Nid safbwynt Cyfoeth Naturiol Cymru o reidrwydd yw'r safbwyntiau a fynegir yn y ddogfen hon. Nid yw ei swyddogion, ei weision na'i gynrychiolwyr yn gyfrifol am unrhyw golled neu ddirod a ddaw yn sgil dadansoddi neu ddefnyddio'r wybodaeth hon, na dibyniaeth ar safbwyntiau yn y ddogfen.

**Ffigur 13: Siartiau Llif Afonydd: Gogledd Cymru**



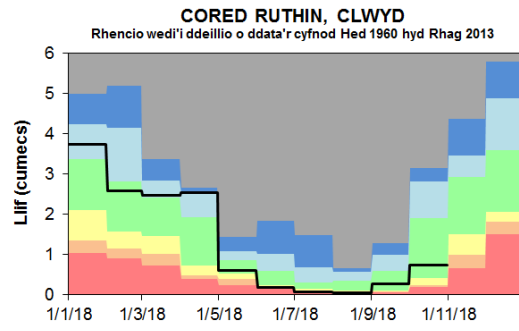
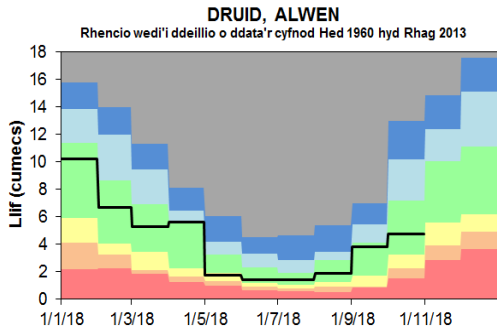
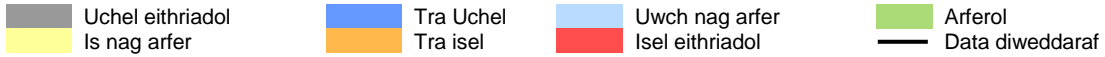
**Llif misol afonydd, ar gyfartaledd, am y 10 mis diwethaf, wedi'u dosbarthu'n berthynol i'r dadansoddiad o lefelau afonydd hanesyddol (Ffynhonnell: Cyfoeth Naturiol Cymru).**

(Sylwer nad oedd unrhyw ddata ar gyfer Garndolbenmaen ar gyfer Ebrill a mehefin 2018 oherwydd gwaith cynnal a chadw)

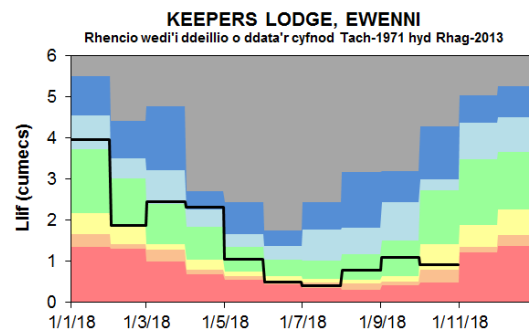
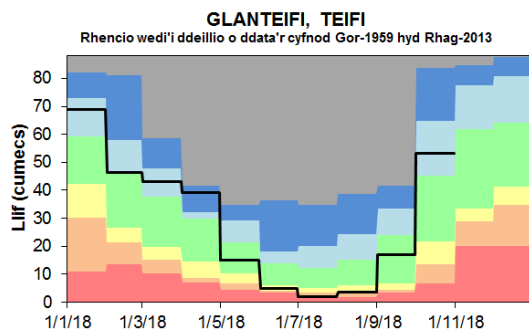
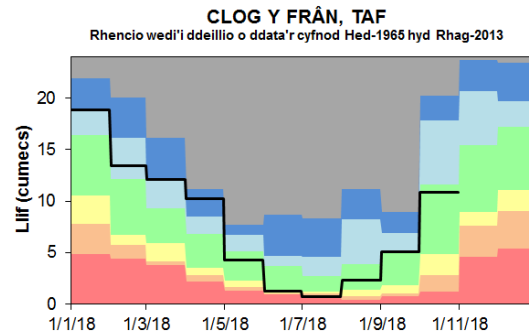
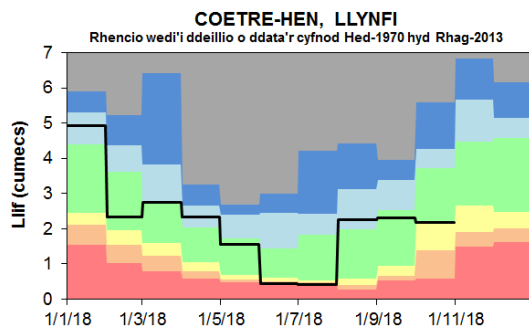
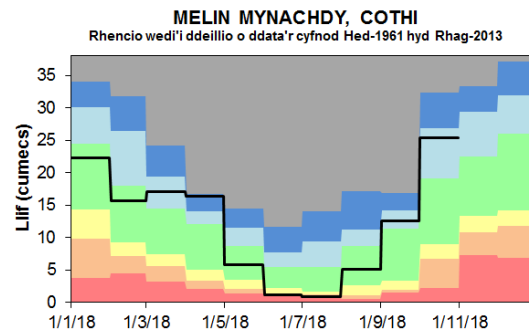
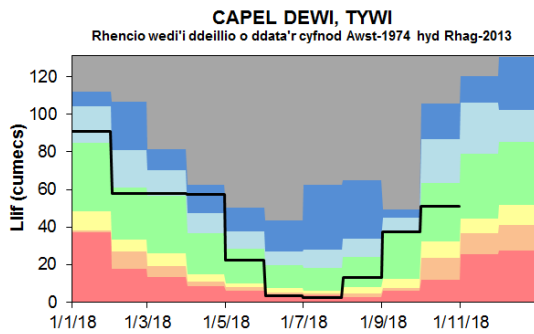
Mae'r holl ddata dros dro a gellir ei ddiwygio.

Nid safbwynt Cyfoeth Naturiol Cymru o reidrwydd yw'r safbwyntiau a fynegir yn y ddogfen hon. Nid yw ei swyddogion, ei weision na'i gynrychiolwyr yn gyfrifol am unrhyw golled neu ddirod a ddaw yn sgil dadansoddi neu ddefnyddio'r wybodaeth hon, na dibyniaeth ar safbwyntiau yn y ddogfen.

Dychwelyd at y Grnodeb



Ffigur 14: Siartiau Llif Afonydd: De-orllewin Cymru

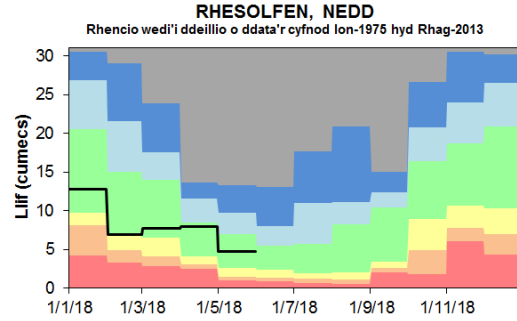
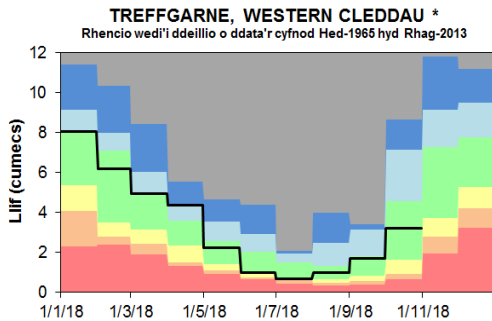
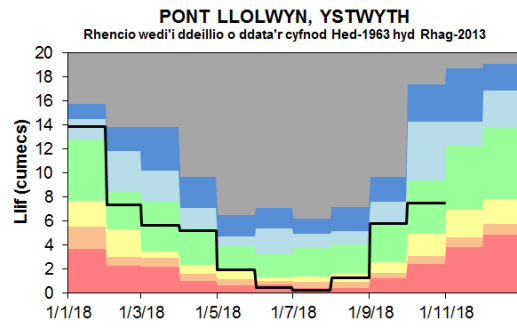
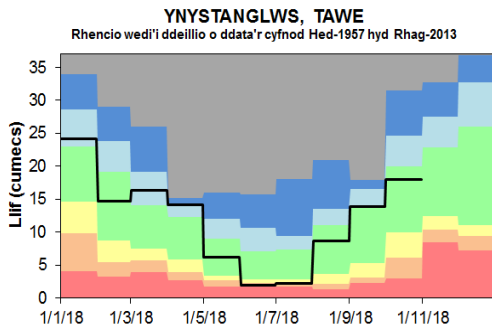
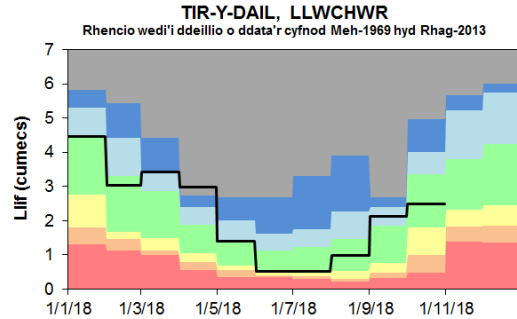
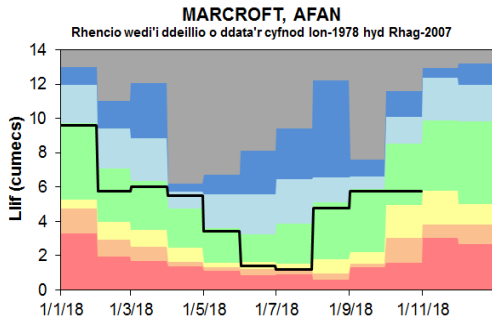
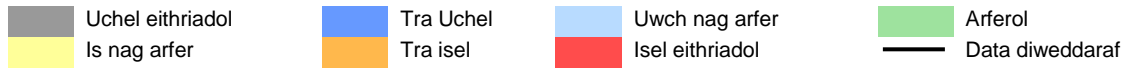


Mae'r holl ddata dros dro a gellir ei ddiwygio.

Nid safbwynt Cyfoeth Naturiol Cymru o reidrwydd yw'r safbwyntiau a fynegir yn y ddogfen hon. Nid yw ei swyddogion, ei weision na'i gynrychiolwyr yn gyfrifol am unrhyw golled neu ddirod a ddaw yn sgil dadansoddi neu ddefnyddio'r wybodaeth hon, na dibyniaeth ar safbwyntiau yn y ddogfen.



## Dychwelyd at y Grnodeb



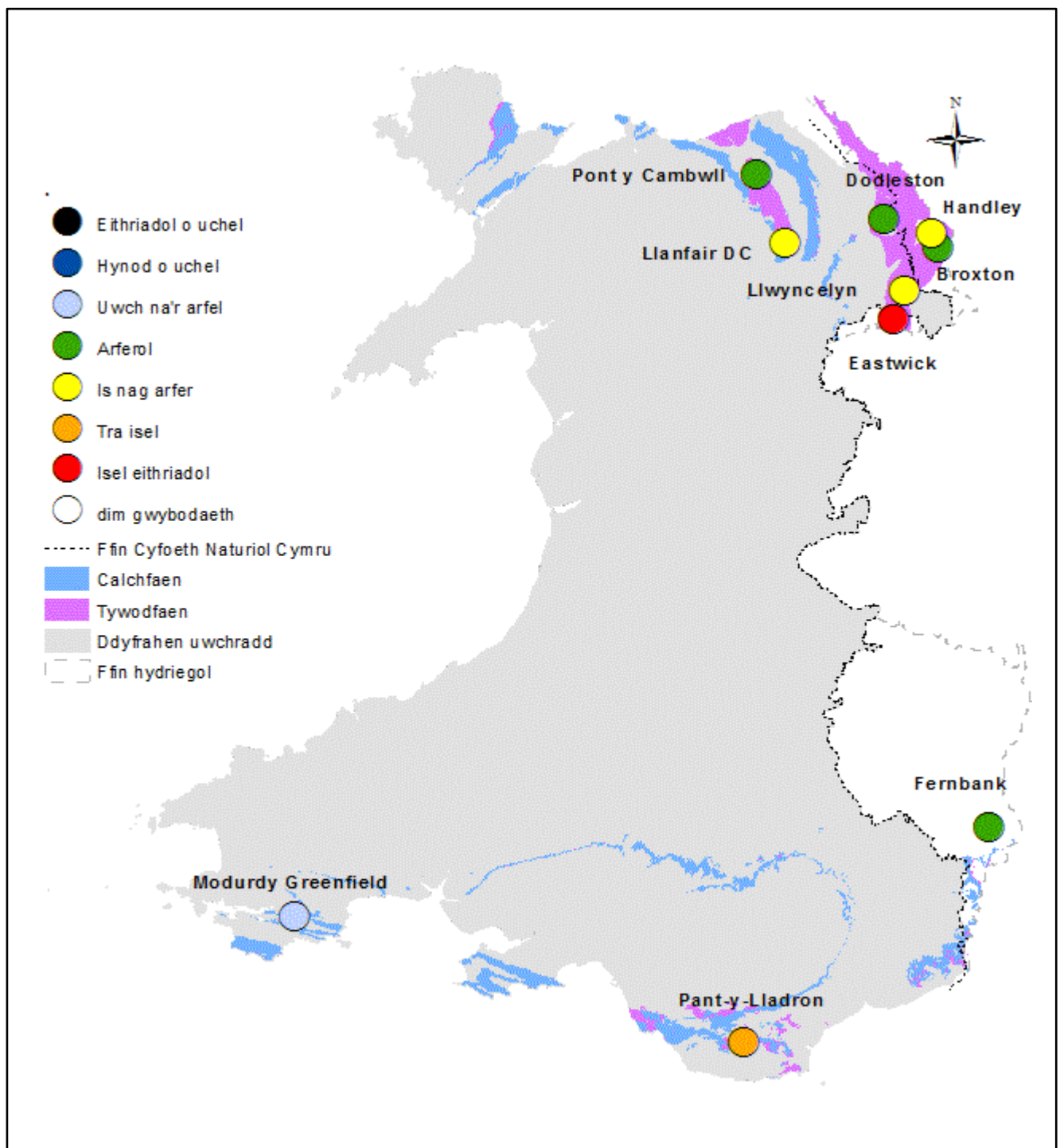
### Llif misol afonydd, ar gyfartaledd, am y 10 mis diwethaf, wedi'u dosbarthu'n berthynol i'r dadansoddiad o lefelau afonydd hanesyddol (*Fynhonnell: Cyfoeth Naturiol Cymru*).

(\* Ar gyfer gorsaf Trefgarn y bandiau Safle deillio gan ddefnyddio llif hanesyddol graddedig ( 1965-2003 ) o'r orsaf i lawr yr afon ym Melin Prendergast.)

Mae'r holl ddata dros dro a gellir ei ddiwygio.

Nid safbwynt Cyfoeth Naturiol Cymru o reidrwydd yw'r safbwyntiau a fynegir yn y ddogfen hon. Nid yw ei swyddogion, ei weision na'i gynrychiolwyr yn gyfrifol am unrhyw golled neu ddirfod a ddaw yn sgil dadansoddi neu ddefnyddio'r wybodaeth hon, na dibyniaeth ar safbwyntiau yn y ddogfen.

## Lefelau Dŵr Daear



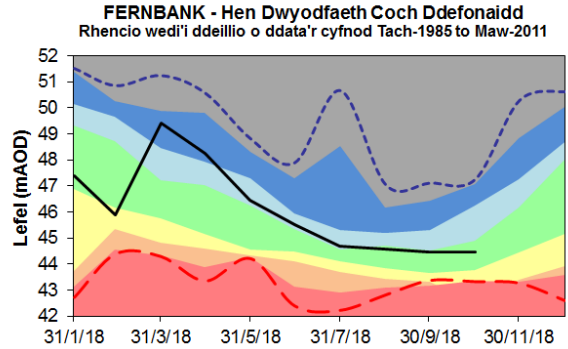
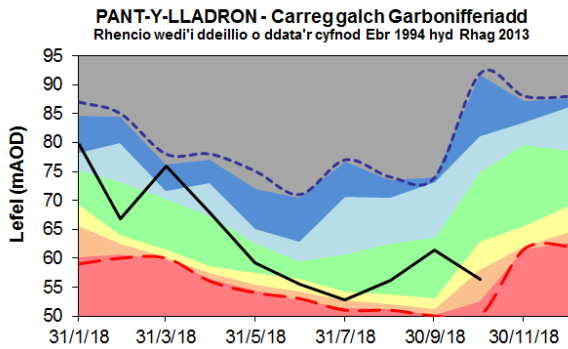
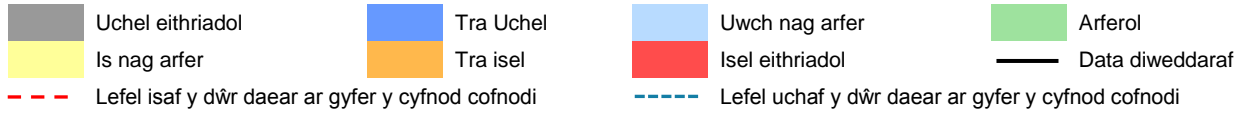
**Ffigur 15: Lefelau dŵr daear ddiwedd y mis, wedi'u dosbarthu'n berthynol i ddadansoddiad o lefelau dŵr daear hanesyddol mis Meh (Ffynhonnell: Cyfoeth Naturiol Cymru a Asiantaeth yr Amgylchedd).**

Mae'r holl ddata dros dro a gellir ei ddiwygio.

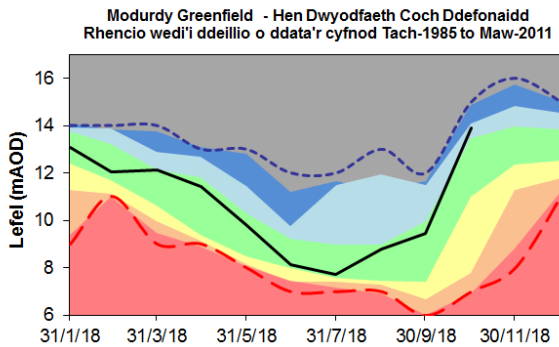
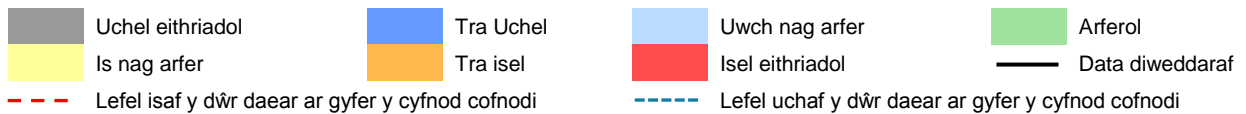
Nid safbwynt Cyfoeth Naturiol Cymru o reidrwydd yw'r safbwyntiau a fynegir yn y ddogfen hon. Nid yw ei swyddogion, ei weision na'i gynrychiolwyr yn gyfrifol am unrhyw golled neu ddirifod a ddaw yn sgil dadansoddi neu ddefnyddio'r wybodaeth hon, na dibyniaeth ar safbwyntiau yn y ddogfen.

## Siartiau Lefelau Dŵr Daear

**Ffigur 16: Siartiau Lefelau Dŵr Daear: De-ddwyrain Cymru**



**Ffigur 17: Siartiau Lefelau Dŵr Daear: De-orllewin Cymru**

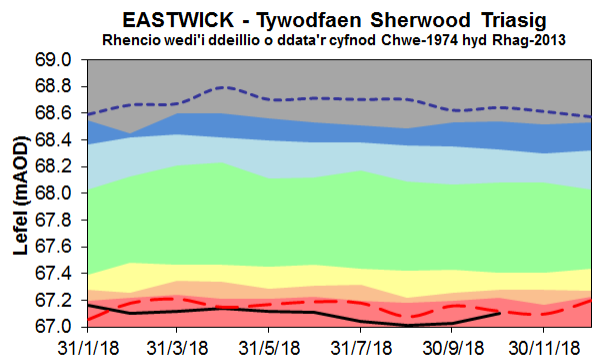
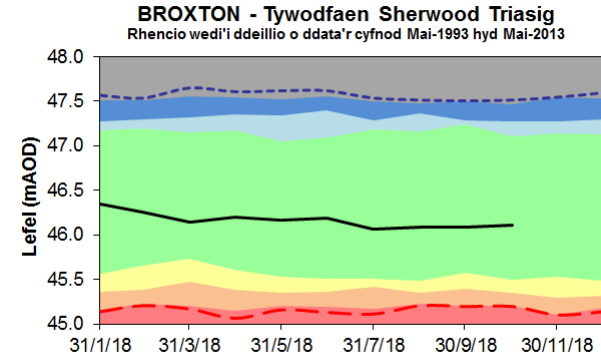
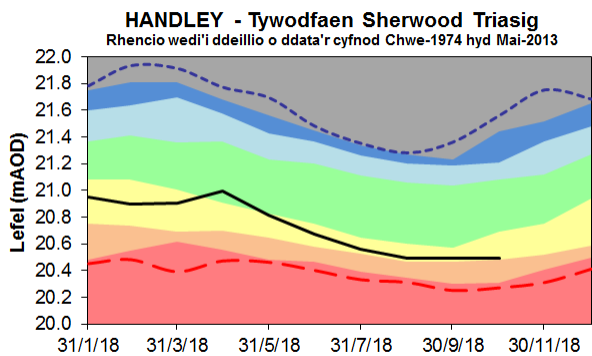
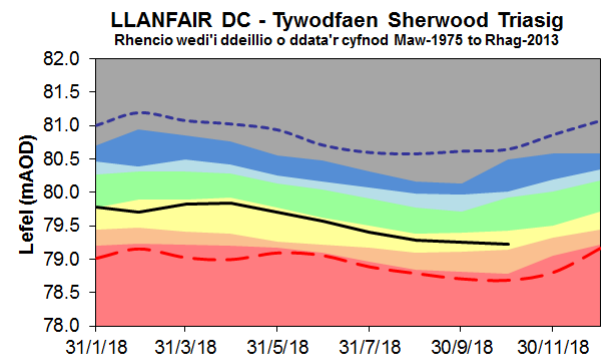
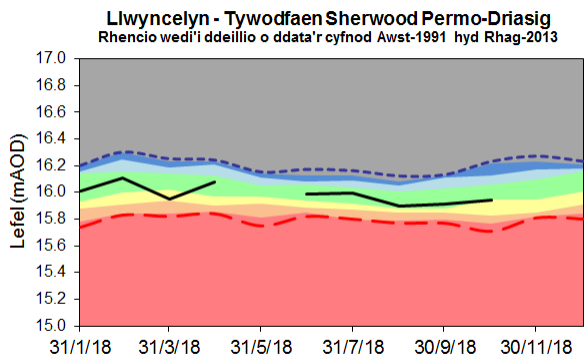
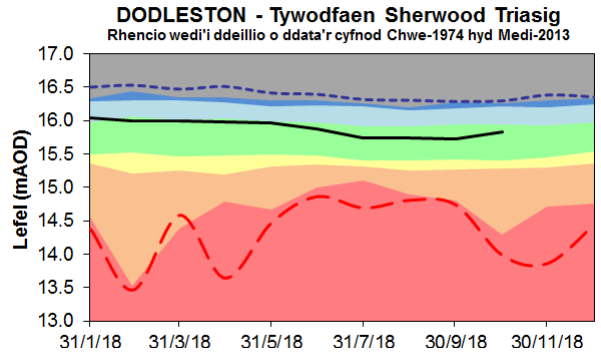
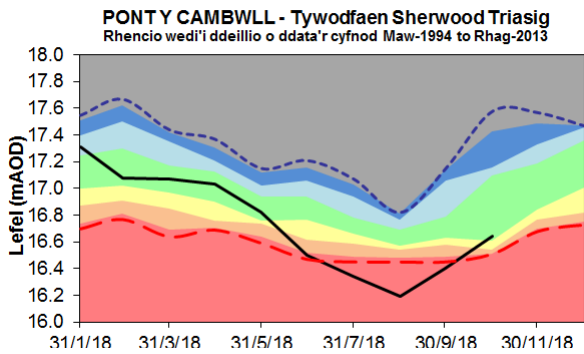
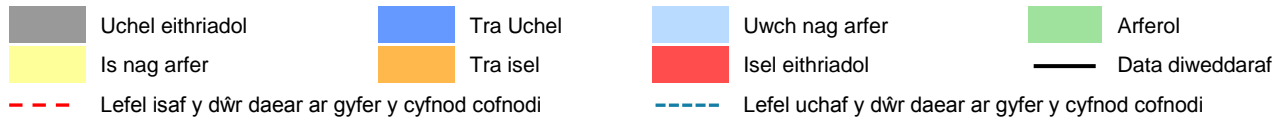


**Lefelau dŵr daear diwedd mis safleoedd mynegeiol am y 10 mis diwethaf (Ffynhonnell: Cyfoeth Naturiol Cymru).**

Mae'r holl ddata dros dro a gellir ei ddiwygio.

Nid safbwynt Cyfoeth Naturiol Cymru o reidrydd yw'r safbwyntiau a fynegir yn y ddogfen hon. Nid yw ei swyddogion, ei weision na'i gynrychiolwyr yn gyfrifol am unrhyw golled neu ddirod a ddaw yn sgil dadansoddi neu ddefnyddio'r wybodaeth hon, na dibyniaeth ar safbwyntiau yn y ddogfen.

### Ffigur 18: Siartiau Lefelau Dŵr Daear: Gogledd Cymru

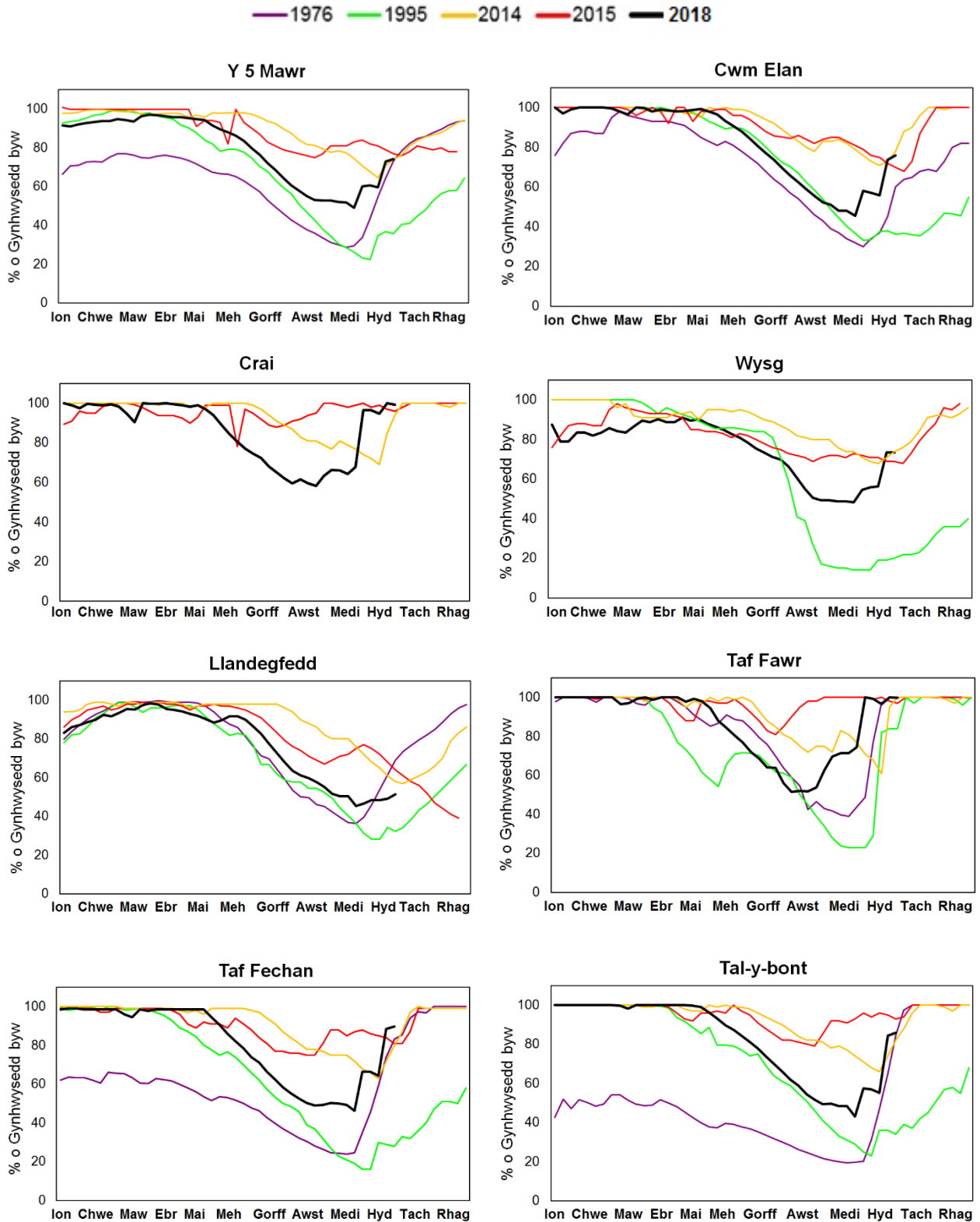


### Lefelau dŵr daear diwedd mis safleoedd mynegeiol am y 10 mis diwethaf (Ffynhonnell: Cyfoeth Naturiol Cymru a Asiantaeth yr Amgylchedd).

Mae'r holl ddata dros dro a gellir ei ddiwygio. Nid safbwynt Cyfoeth Naturiol Cymru o reidrwydd yw'r safbwyntiau a fynegir yn y ddogfen hon. Nid yw ei swyddogion, ei weision na'i gynrychiolwyr yn gyfrifol am unrhyw golled neu ddirnod a ddaw yn sgil dadansoddi neu ddefnyddio'r wybodaeth hon, na dibyniaeth ar safbwyntiau yn y ddogfen.

# Cynnwys Cronfeydd

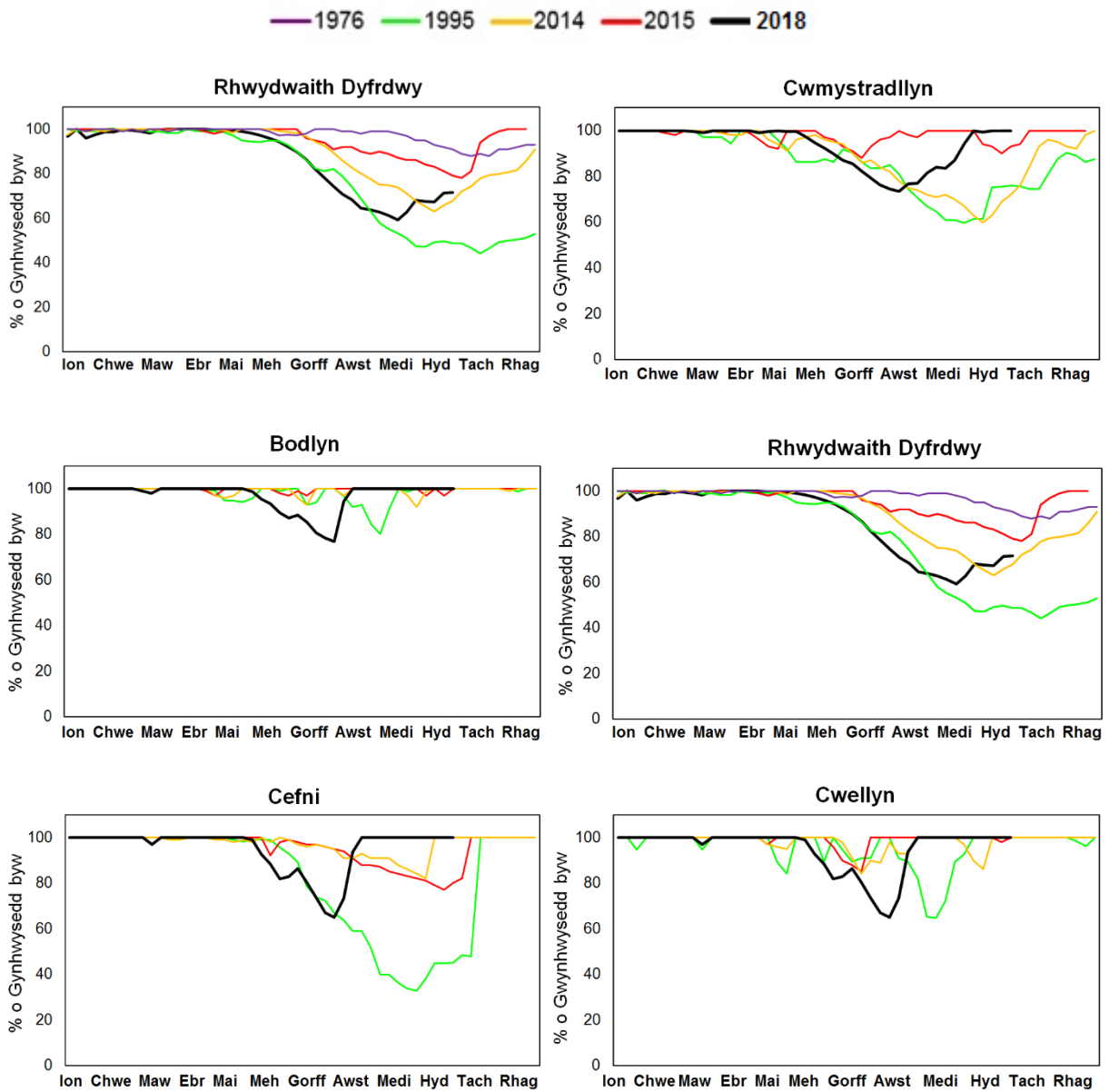
## Ffigur 19: Siartiau Cronfedd: De-ddwyrain Cymru



### Cynnwys wythnosol cronfeydd safleoedd mynegeiol Cyfoeth Naturiol Cymru (Ffynhonnell: Dŵr Cymru)

Mae'r holl ddata dros dro a gellir ei ddiwygio. Nid safbwynt Cyfoeth Naturiol Cymru o reidrwydd yw'r safbwyntiau a fynegir yn y ddogfen hon. Nid yw ei swyddogion, ei weision na'i gynrychiolwyr yn gyfrifol am unrhyw golled neu ddirod a ddaw yn sgil dadansoddi neu ddefnyddio'r wybodaeth hon, na dibyniaeth ar safbwyntiau yn y ddogfen.

## Ffigur 20: Siartiau Cronfedd: Gogledd Cymru

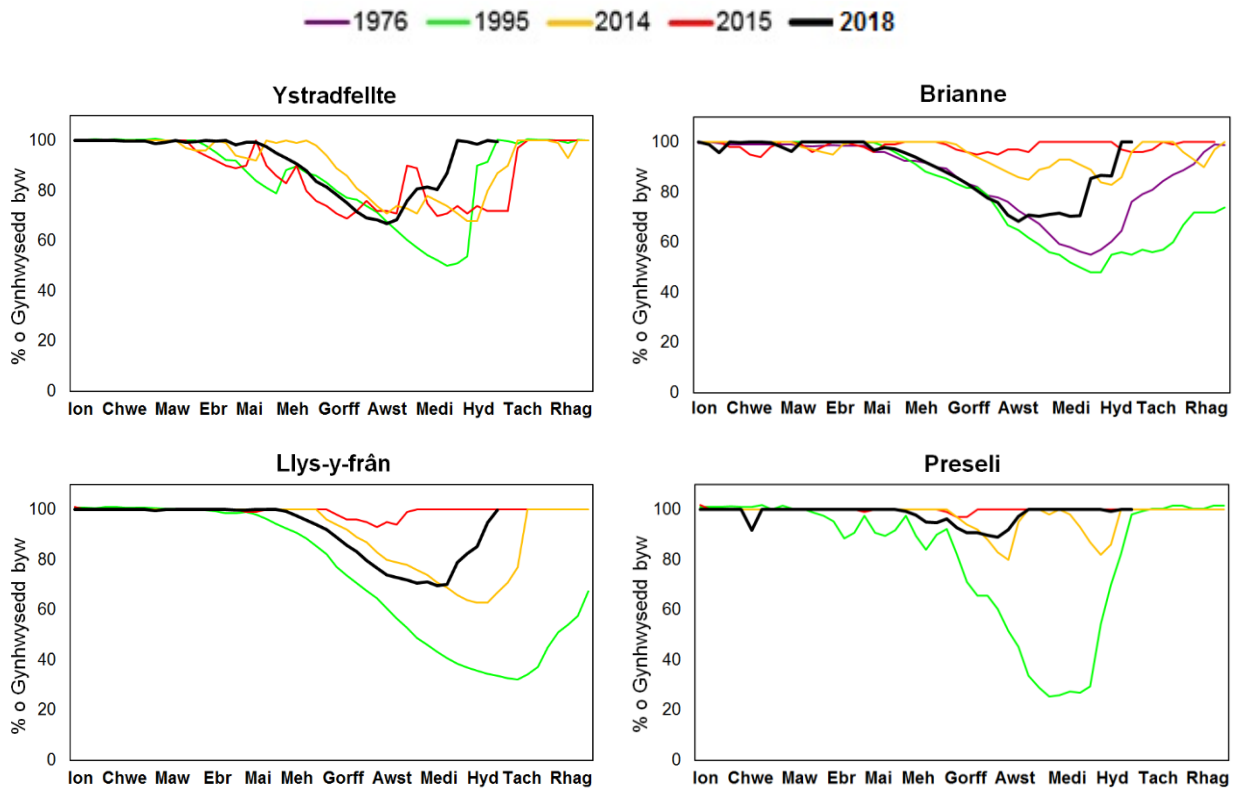


### Cynnwys wythnosol cronfeydd safleoedd mynegiel Cyfoeth Naturiol Cymru (Ffynhonnell: Dŵr Cymru)

Mae'r holl ddata dros dro a gellir ei ddiwygio.

Nid safbwynt Cyfoeth Naturiol Cymru o reidrwydd yw'r safbwyntiau a fynegir yn y ddogfen hon. Nid yw ei swyddogion, ei weision na'i gynrychiolwyr yn gyfrifol am unrhyw golled neu ddirifod a ddaw yn sgil dadansoddi neu ddefnyddio'r wybodaeth hon, na dibyniaeth ar safbwyntiau yn y ddogfen.

Ffigur 21: Siartiau Cronfedd: De-orllewin Cymru



Cynnwys wythnosol cronfeydd safleoedd mynegeiol Cyfoeth Naturiol Cymru (Ffynhonnell: Dŵr Cymru)

Mae'r holl ddata dros dro a gellir ei ddiwygio.

Nid safbwynt Cyfoeth Naturiol Cymru o reidrwydd yw'r safbwyntiau a fynegir yn y ddogfen hon. Nid yw ei swyddogion, ei weision na'i gynrychiolwyr yn gyfrifol am unrhyw golled neu ddifrod a ddaw yn sgil dadansoddi neu ddefnyddio'r wybodaeth hon, na dibyniaeth ar safbwyntiau yn y ddogfen.

## Rhestr termau

Term	Diffiniad
Adlenwad	Proses cynyddu'r dŵr a storir ym mharth trwythedig dyfrhaen. Fe'i mynegir yn ddyfnder dŵr (mm).
Cynhwysiant byw cronfa	Y cynhwysiant cronfa y gellir ei ddefnyddio, fel arfer, at ddibenion storio at ofynion gweithredol sefydledig cronfa. Dyma gyfanswm y cynhwysiant, llai'r hyn nad yw ar gael oherwydd cytundebau gweithredu neu gyfyngiadau corfforol. Dim ond o dan amgylchiadau annormal, megis sychdwr difrifol, y gellid tynnu'r dŵr ychwanegol hwn.
Diffyg gwlybanaeth pridd (DGP)	Y gwahaniaeth rhwng faint o ddŵr sydd yn y pridd, a faint y gallai'r pridd ei ddal. Fe'i mynegir yn ddyfnder dŵr (mm).
Dŵr daear	Y dŵr a geir mewn dyfrhaen.
Dyfrhaen	Ffuriant daearegol a all storio a throsglwyddo dŵr.
Glawiad cyfartaleddol ardal	Dyfnder cyfartaleddol amcangyfrifedig glawiad dros ardal ddiffiniedig. Fe'i mynegir yn ddyfnder dŵr (mm).
Glawiad effeithiol	Y glawiad sydd ar gael i ymdreiddio i'r pridd neu i gynhyrchu llif afonydd. Fe'i mynegir yn ddyfnder dŵr (mm).
System Cyfrifo Glawiad ac Anweddiad y Swyddfa Dywydd (MORECS)	Darpara'r Swyddfa Dywydd ddata hinsoddol ar gyfer sgwariau rhwyll 40clm gan 40clm ledled y DU gan ddefnyddio MORECS .

### Dosbarthiadau

Eithriadol uchel	Gwerth yn debyg o fod o fewn y band hwn 5% o'r amser
Tra uchel	Gwerth yn debyg o fod o fewn y band hwn 8% o'r amser
Uwch nag arfer	Gwerth yn debyg o fod o fewn y band hwn 15% o'r amser
Arferol	Gwerth yn debyg o fod o fewn y band hwn 44% o'r amser
Is nag arfer	Gwerth yn debyg o fod o fewn y band hwn 15% o'r amser
Tra isel	Gwerth yn debyg o fod o fewn y band hwn 8% o'r amser
Isel eithriadol	Gwerth yn debyg o fod o fewn y band hwn 5% o'r amser

### Unedau

cumecau	Medrau ciwbig yr eiliad ( $m^3 e^{-1}$ )
mUSO	Medrau Uwch Seilnod Ordnans (lefel gymhedrig y môr yn Newlyn, Cernyw).