



# Y berthynas rhwng Deddf yr Amgylchedd (Cymru) a'r broses cynllunio morol yng Nghymru

## 1. Deddf yr Amgylchedd (Cymru)

Gwnaeth Deddf yr Amgylchedd (Cymru) osod fframwaith cyflawni, gosod polisi ac adrodd newydd ar waith ar gyfer rheoli adnoddau naturiol yn gynaliadwy ledled Cymru, gan gynnwys ei ddyfroedd glannau (hyd at 12 milltir forol). Mae'r fframwaith hwn yn cynnwys tri chynnyrch:

- **Yr Adroddiad ar Sefyllfa Adnoddau Naturiol** sy'n amlinellu'r sail tystiolaeth cenedlaethol ar gyfer rheoli adnoddau naturiol yn gynaliadwy ac asesiad o'r graddau y mae rheoli adnoddau naturiol yn gynaliadwy yn cael ei gyflawni yng Nghymru.
- **Y Polisi Adnoddau Naturiol Cenedlaethol sy'n cael ei baratoi gan Weinidogion** sy'n amlinellu'r blaenoriaethau, risgiau a'r cyfleoedd cenedlaethol ar gyfer rheoli adnoddau naturiol yn gynaliadwy, a'u polisïau ar gyfer cyfrannu tuag at reoli adnoddau naturiol yn gynaliadwy, gan dynnu oddi ar sail tystiolaeth cenedlaethol yn yr Adroddiad ar Sefyllfa Adnoddau Naturiol. Wrth ddatblygu a gweithredu'r Polisi Adnoddau Cenedlaethol, mae'n rhaid i weinidogion weithredu egwyddorion rheoli adnoddau naturiol yn gynaliadwy a amlinellir yn Rhan 1, Adran 4 Deddf yr Amgylchedd. Mae'r Polisi Adnoddau Naturiol yn nodi y bydd polisïau Llywodraeth Cymru yn cael eu halinio â chyflawni'r blaenoriaethau cenedlaethol a nodwyd, ac fel rhan o hynny mae'n cynnwys y Polisi Pysgodfeydd a Morol hyd at 12 milltir forol. Mae'n nodi y bydd "Cynllun Morol Cenedlaethol Cymru yn arwain y ffordd rydym yn cyflawni blaenoriaethau'r Polisi Adnoddau Naturiol yn yr ardal hon fel rhan o'n dull gweithredu ar gyfer rheoli adnoddau morol naturiol Cymru".
- **Datganiadau Ardal** a fydd yn hwyluso gweithredu blaenoriaethau cenedlaethol yn y Polisi Adnoddau Naturiol mewn cyd-destun lleol, gan gydnabod anghenion gwahanol ar draws rhannau gwahanol o Gymru. Trwy gydol y broses hon bydd tystiolaeth newydd ar reoli adnoddau naturiol yn gynaliadwy yn cael ei chasglu i lywio'r Adroddiad ar Sefyllfa Adnoddau Naturiol nesaf.

Mae amcanion ac egwyddorion rheoli adnoddau naturiol yn gynaliadwy yn berthnasol i Cyfoeth Naturiol Cymru wrth weithredu eu swyddogaethau. Mae hyn yn golygu bod yn rhaid i Cyfoeth Naturiol Cymru ddilyn amcanion ac egwyddorion rheoli adnoddau naturiol yn gynaliadwy:

- wrth baratoi'r Adroddiad ar Sefyllfa Adnoddau Naturiol a'r Datganiadau Ardal
- wrth gyflawni swyddogaethau eraill, er enghraifft, wrth fynd i'r afael ag unrhyw gamau gweithredu penodol a nodwyd drwy ddatganiadau ardal (pan fo gan Cyfoeth Naturiol Cymru swyddogaeth i fynd â'r cam gweithredu hwn yn ei flaen)

## 2. Cynllun Morol Cenedlaethol Cymru

Mae Cynllun Morol Cenedlaethol Cymru yn cael ei lunio yn unol â Deddf y Môr a Mynediad Arfordirol 2009. Diben statudol Cynllun Morol Cenedlaethol Cymru yw llywio'r gwaith o ddatblygu ardal forol Cymru mewn modd cynaliadwy. Mae'n cwmpasu dyfroedd glannau Cymru (o bistyll penllanw cymedrig i 12 milltir forol) ac mewn dyfroedd morol (y tu hwnt i 12 milltir forol). Gallai cynlluniau fynegi polisi yn ymwneud â swyddogaethau a gedwir ac a ddatganolwyd fel rhan o fframwaith cyffredin y DU ar gyfer cynllunio morol. Mae Cynllun Morol Cenedlaethol Cymru yn cefnogi defnydd cynaliadwy drwy amlinellu sut y dylai cynigion yn ymwneud ag ardal forol Cymru gael eu hystyried gan wneuthurwyr penderfyniadau awdurdodau cyhoeddus.

Mae'n rhaid i Gynllun Morol Cenedlaethol Cymru gydymffurfio â Datganiad Polisi Morol y DU sy'n fynegiant a rennir gan y DU o bolisi'r llywodraeth ar gyfer yr ardal forol (oni bai bod dangosyddion perthnasol yn nodi fel arall). Mae'r Datganiad Polisi Morol yn amlinellu amrediad eang o faterion cymdeithasol, amgylcheddol ac economaidd i dderbyn sylw o fewn y cynlluniau morol. Mae hefyd yn ei gwneud yn ofynnol bod y cynlluniau morol yn mabwysiadu dull gweithredu sy'n seiliedig ar ecosystemau. Mae'r dull gweithredu sy'n seiliedig ar ecosystemau yn cael ei ddiffinio o fewn Datganiad Polisi Morol y DU fel un sy'n sicrhau bod pwysau casgliadol gweithgarwch dynol yn cael ei gadw o fewn y lefelau sy'n cyfateb i gyflawni'r Statws Amgylcheddol Da o dan Gyfarwyddeb Fframwaith y Strategaeth Forol; nad yw'n amharu ar gapasiti ecosystemau morol i ymateb i newidiadau a sbardunwyd gan bobl; ac sy'n galluogi'r defnydd cynaliadwy o adnoddau a gwasanaethau morol.

Mae cefnogi'r gwaith o gyflawni a chynnal Statws Amgylcheddol Da yn un o amcanion fersiwn drafft Cynllun Morol Cenedlaethol Cymru ac mae hefyd yn cael ei bwysleisio o fewn y Polisi Adnoddau Naturiol.

## 3. Deall y berthynas rhwng Deddf yr Amgylchedd a'r broses cynllunio morol

Mae Atodiad 1 yn darparu diagram yn amlinellu'r berthynas rhwng polisi cynllunio a rheoli adnoddau naturiol yn gynaliadwy a chyflawni dros y tir a'r môr. Mae Deddf yr Amgylchedd a'r broses cynllunio morol yn rhyngweithio mewn nifer o ffyrdd:

**Mae Cynllun Morol Cenedlaethol Cymru yn fecanwaith allweddol er mwyn mynd i'r afael â blaenoriaethau perthnasol a amlinellir o fewn y Polisi Adnoddau Naturiol**

Mae Cynllun Morol Cenedlaethol Cymru yn offeryn cynllunio er mwyn gweithredu polisi a rennir ar draws y DU a fynegwyd yn Natganiad Polisi Morol y DU. Mae hefyd yn offeryn er mwyn cefnogi rheoli adnoddau naturiol drwy'r Polisi Adnoddau Naturiol sy'n nodi y bydd "Cynllun Morol Cenedlaethol Cymru yn arwain y ffordd y byddwn yn mynd ati i gyflawni blaenoriaethau'r Polisi Adnoddau Naturiol yn yr ardal hon fel rhan o'n dull o reoli adnoddau naturiol morol Cymru".

Yn y ffordd hon, mae polisïau yng Nghynllun Morol Cenedlaethol Cymru yn cefnogi cyflawni'r blaenoriaethau o fewn y Polisi Adnoddau Naturiol cyfredol, er enghraifft, mewn perthynas â mabwysiadu dull gweithredu sy'n seiliedig ar leoedd, cynyddu ynni adnewyddadwy; sicrhau'r buddion mwyaf posibl ar gyfer cymunedau arfordirol a chefnogi dull rheoli integredig dros y rhyngwyneb tir-môr.

Bydd gan gynlluniau a pholisïau strategol a lleol eraill hefyd rolau o ran gweithredu'r blaenoriaethau yn y Polisi Adnoddau Naturiol.

**Bydd yr Adroddiad ar Sefyllfa Adnoddau Naturiol yn cyfrannu at y sail dystiolaeth sy'n cefnogi'r broses cynllunio morol.**

O dan Adran 54 Deddf y Môr a Mynediad Arfordirol, mae gan yr awdurdod cynllunio morol ddyletswydd gyffredinol i gadw materion sy'n berthnasol i gynllunio morol o dan adolygiad. Gall yr Adroddiad ar Sefyllfa Adnoddau Naturiol gyfrannu at y ddyletswydd Adran 54 hon a bydd diwygiadau i Adroddiad Tystiolaeth Morol Cymru yn adlewyrchu'r Adroddiad ar Sefyllfa Adnoddau Naturiol a thystiolaeth berthnasol arall.

Mae fersiwn ddrafft Cynllun Morol Cenedlaethol Cymru yn nodi amrediad o bolisïau lefel uchel sy'n ffurfio fframwaith er mwyn llywio'r broses o wneud penderfyniadau a chefnogi'r defnydd cynaliadwy o'r ardal forol ac adlewyrchu'r blaenoriaethau yn y Polisi Adnoddau Naturiol. Mae'n ei gwneud yn ofynnol i awdurdodau cyhoeddus sy'n awdurdodi neu'n gwneud penderfyniadau gorfodi sy'n berthnasol i'r ardal forol, ystyried y dystiolaeth mewn unrhyw ddatganiad ardal perthnasol (fersiwn ddrafft Cynllun Morol Cenedlaethol Cymru Polisi GOV-02).

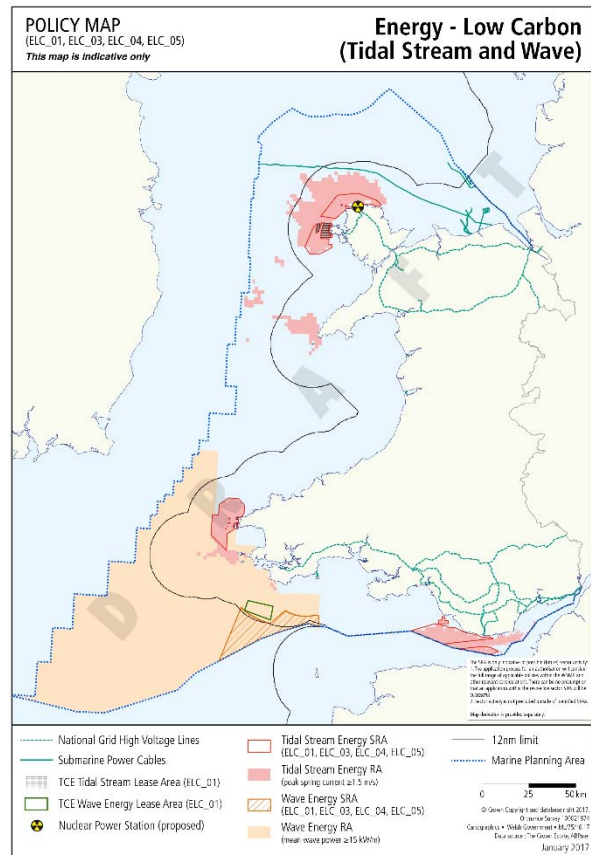
**Dros amser, gall y datganiadau ardal gefnogi'r broses cynllunio morol**

Mae nifer o ffyrdd y gallai datganiadau ardal ychwanegu gwerth at Gynllun Morol Cenedlaethol Cymru a chefnogi ei weithrediad:

## Datblygu tystiolaeth i gefnogi'r broses o wneud penderfyniadau mewn perthynas â pholisi cynllunio morol gofodol.

Mae fersiwn ddrafft Cynllun Morol Cenedlaethol Cymru yn nodi Ardaloedd Adnoddau Strategol sy'n amlinellu lleoliad adnoddau allweddol, gan gynnwys, er enghraifft, ynni adnewyddadwy (gweler y ffigur). Mae fersiwn ddrafft Cynllun Morol Cenedlaethol Cymru yn cydnabod er bod gan yr ardaloedd hyn adnoddau naturiol pwysig y mae'n rhaid cynllunio ar eu cyfer, bod hefyd heriau o ran gwneud hynny, yn arbennig oherwydd tystiolaeth gyfyngedig. Felly mae fersiwn ddrafft Cynllun Morol Cenedlaethol Cymru yn cefnogi gweithgarwch pellach o ran yr ardaloedd a'r adnoddau hyn er mwyn deall yn well y cyfleoedd ar gyfer defnydd cynaliadwy yn y dyfodol h.y. cyfleoedd a chyfyngiadau gofodol.

Mae'n rhaid i'r datganiadau ardal amlinellu'r adnoddau naturiol yn yr ardal; y buddion y maent yn eu darparu a'r blaenoriaethau (yn y Polisi Adnoddau Naturiol), y risgiau a'r cyfleoedd ar gyfer rheoli adnoddau naturiol yn gynaliadwy sydd angen rhoi sylw iddynt. Gall datganiad ardal morol felly ddod â thystiolaeth leol ynghyd ar reoli adnoddau morol yn gynaliadwy - er enghraifft, y cyfyngiadau a'r cyfleoedd o fewn yr ardaloedd adnoddau strategol. Gallai tystiolaeth o'r fath gefnogi'r broses o wneud penderfyniadau o dan y cynllun yn ogystal â'r mireinio ailadroddol ar yr ardaloedd adnoddau strategol yn y broses cynllunio morol.



## Datblygu tystiolaeth i gefnogi'r broses o wneud penderfyniadau mewn perthynas â pholisiau cynllunio morol eraill

Mae fersiwn ddrafft Cynllun Morol Cenedlaethol Cymru yn amlinellu canllawiau gweithredu lefel uchel ar gyfer polisiau unigol. Mae cyfle i ddatganiadau ardal ddarparu eglurder pellach o ran tystiolaeth ofodol i gefnogi gweithredu polisiau cynllunio unigol, ac yn y pendraw i lywio datblygiad polisi cynllunio cenedlaethol yn y dyfodol.

Er enghraifft, mae polisi Cynllun Morol Cenedlaethol Cymru ENV-01 yn amlinellu'r canlynol: *'Anogir cynigion i ddangos sut maent yn cyfrannu at ddiogelu, adfer a gwella ecosystemau morol'*. Gallai'r datganiad ardal morol gefnogi gweithredu'r polisi hwn drwy ddwyn ynghyd, er enghraifft:

- Gwybodaeth am gyfleoedd gofodol allweddol ar gyfer adfer ecosystemau
- Gwybodaeth am gyfleoedd ymarferol ar gyfer gwella ecosystemau morol

Mae enghraifft bellach yn ymwneud â pholisi Cynllun Morol Cenedlaethol Cymru SOC-02 *'Mae cynigion sy'n cyfrannu at lesiant cymunedau arfordirol yn cael eu hannog.'* Gallai datganiad ardal morol ychwanegu gwerth at weithredu'r polisi hwn drwy ddatblygu tystiolaeth a dealltwriaeth berthnasol o'r ffordd mae adnoddau naturiol morol yn cyfrannu at lesiant cymunedau arfordirol;

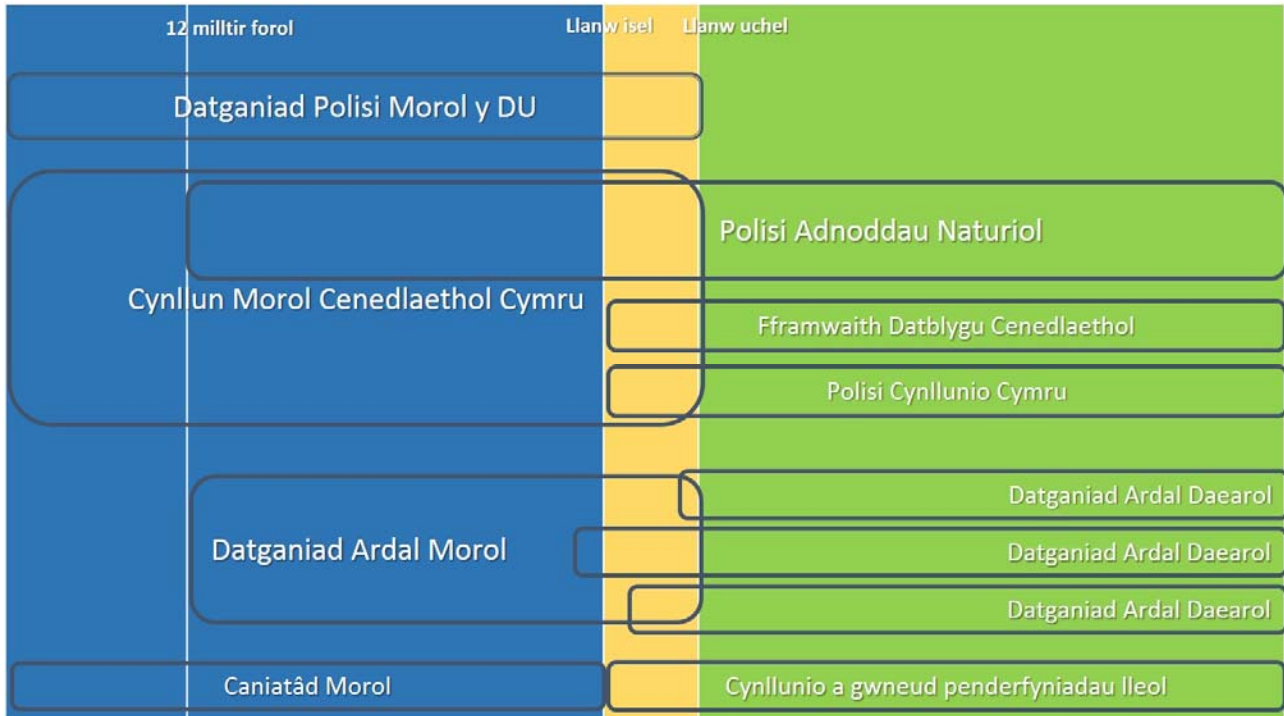
### **Cefnogi dull gweithredu cydgysylltiedig dros y rhyngwyneb tir-môr**

Mae'r Polisi Adnoddau Naturiol yn nodi Rheoli Parthau Arfordirol a datrysiadau sy'n seiliedig ar natur ar yr arfordir fel blaenoriaeth allweddol, ac felly mae'n rhaid mynd i'r afael â hyn o fewn y datganiadau ardal. Mae fersiwn ddrafft Cynllun Morol Cenedlaethol Cymru yn cynnwys polisïau ac amcanion sy'n cefnogi dull gweithredu mwy cydgysylltiedig mewn perthynas â chynllunio a gwneud penderfyniadau ar yr arfordir. Hefyd mae amrediad o brosesau a grwpiau rheoli perthnasol eraill sy'n gweithredu ar yr arfordir (e.e. cynllunio daearol; Cynllunio rheoli traethlin; Partneriaethau Arfordirol). Mae'r broses datganiadau ardal yn cynnig cyfle i ddod â phobl a phrosesau rheoli gwahanol ynghyd sy'n gweithredu o fewn y parth arfordirol er mwyn hwyluso cydweithredu a chymau i gefnogi'r gwaith o weithredu'r Polisi Adnoddau Naturiol yn y cyd-destun lleol.

Mae Cyfoeth Naturiol Cymru wedi dewis datblygu saith datganiad ardal ledled Cymru, gydag un datganiad ardal morol yn rhannu ffin arfordirol â phob un o'r chwe datganiad ardal daearol. Yn ymarferol, gallai materion gael eu nodi mewn un lle sy'n gofyn am newid dull rheoli neu ddull gweithredu mewn lle arall – er enghraifft, mae ansawdd dŵr arfordirol gwael yn debygol o ofyn am newid arferion rheoli tir ar draws dalgylchoedd (a allai yn ei dro ymwneud â nifer o ddatganiadau ardal 'daearol'). I'r gwrthwyneb, bydd angen i waith datblygu ynni adnewyddadwy cynyddol ar y môr ystyried mynediad at y grid ar y tir ymhlith y cyfleoedd a'r cyfyngiadau perthnasol. Bydd y broses datganiadau ardal felly yn gofyn am gydweithredu rhwng 'lleoedd' gwahanol i rannu gwybodaeth a nodi materion cyffredin a datblygu dulliau gweithredu ymarferol ac integredig er mwyn delio â'r rhain. Mae Cyfoeth Naturiol Cymru wedi rhoi camau llywodraethu mewnol ar waith sy'n gysylltiedig â datblygu'r saith datganiad ardal, er mwyn sicrhau bod y broses yn gallu gweithredu ar draws ffiniau ac ar amrywiaeth o raddfeydd gwahanol er mwyn mynd i'r afael â'r blaenoriaethau cenedlaethol ar gyfer rheoli adnoddau naturiol yn gynaliadwy a amlinellir yn y Polisi Adnoddau Naturiol, y materion a'r cyfleoedd ar gyfer rheoli adnoddau naturiol morol yn gynaliadwy yng Nghymru.

## Atodiad 1: Y berthynas rhwng rheoli adnoddau naturiol a pholisi cynllunio ledled Cymru

Mae'r ffigur isod yn dangos cwmpas rheoli adnoddau naturiol a phrosesau cynllunio gwahanol ledled Cymru:



- Mae'r Polisi Adnoddau Naturiol yn ymestyn ar draws Cymru hyd at 12 milltir forol ac mae'n llywio cynnwys Cynllun Morol Cenedlaethol Cymru. Mae'r Polisi Adnoddau Naturiol yn cadarnhau'r cynllun morol fel mecanwaith allweddol er mwyn cyflawni'r blaenoriaethau cenedlaethol yn y Polisi Adnoddau Naturiol yn yr ardal forol. Mae'r cynllun morol yn cynnwys nifer o bolisïau lefel uchel sy'n ymwneud â rheoli adnoddau naturiol morol yn gynaliadwy, yn ogystal â rhai polisïau gofodol ar gyfer sectorau/adnoddau morol penodol.
- Yn yr un modd, ar y tir mae'r Polisi Adnoddau Naturiol yn llywio'r Fframwaith Datblygu Cenedlaethol a Pholisi Cynllunio Cymru. Mae'r fframwaith cynllunio daearol yn ymestyn at lanw isel, tra bo'r fframwaith cynllunio morol yn ymestyn at lanw uchel. Mae'r gorgyffwrdd hwn o ran trefn cynllunio yn annog gwaith cynllunio a gwneud penderfyniadau integredig, fel y mae cwmpas y Polisi Adnoddau Naturiol ar draws yr ardal ddaearol a morol.
- Mae'n rhaid i'r datganiadau ardal hwyluso gweithredu'r Polisi Adnoddau Naturiol yn y cyd-destun lleol. Ar gyfer yr ardal forol, gall un datganiad ardal morol gefnogi'r gwaith o weithredu rheoli adnoddau naturiol yn gynaliadwy drwy'r broses cynllunio morol, gyda ffocws ar ddatblygu sail tystiolaeth briodol i ymgorffori rheoli adnoddau naturiol yn gynaliadwy a chefnogi'r broses o wneud penderfyniadau o dan y cynllun.
- Mae chwe datganiad ardal daearol yn rhannu ffin arfordirol â'r datganiad ardal morol. Mae hyn yn cynnig mecanwaith ychwanegol ar gyfer ymgysylltu â rhanddeiliaid ar faterion arfordirol a morol mwy lleol. Drwy weithio'n gydweithredol i ddatblygu cyfres o ddatganiadau ardal, gall Cyfoeth Naturiol Cymru osgoi dyblygu ymdrechion a galluogi

gweithgarwch ar y raddfa/lleoliad gweithredol priodol er mwyn mynd i'r afael â materion.

- Mae penderfyniadau cynllunio ar y tir yn cael eu sbarduno gan Gynlluniau Datblygu Lleol, sydd wedi'u llywio gan y Fframwaith Datblygu Cenedlaethol/Polisi Cynllunio Cymru. Un rôl ar gyfer datganiadau ardal daearol yw darparu gwybodaeth ychwanegol i lywio'r gwaith o ddatblygu cynlluniau a gwneud penderfyniadau lleol. Ar y môr, lle mae Cynllun Morol Cenedlaethol Cymru yn llywio'r holl benderfyniadau, mae datblygu datganiad ardal morol yn gyfle pwysig i ddarparu tystiolaeth bellach i gefnogi'r gwaith o weithredu polisiau cynllunio morol drwy brosesau rheoleiddio sy'n llywio'r penderfyniadau a wneir ar gyfer yr ardal forol.