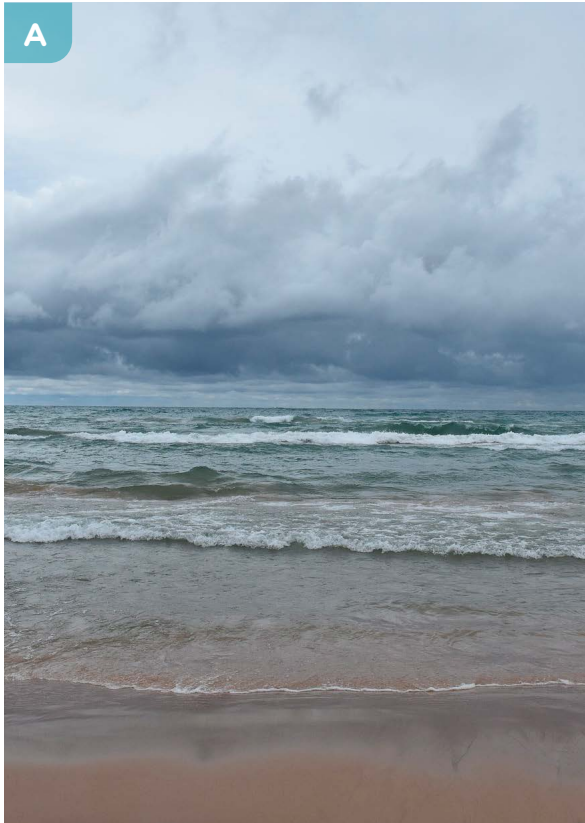




Sut mae twyni tywod yn ffurfio

Set A



A

Mae gwynt
a glaw yn
torri creigiau
yn ronynnau
llai.

A

1



A



A

Mae'r gronynnau'n cael eu cymysgu â chregyn ac yn cael eu malu a'u rholio a'u torri gan y tonnau a'r llanw, gan fynd yn llai ac yn llai, hyd nes y byddant yn troi'n dywod yn y pen draw ac yn cael eu chwythu i'r lan.

A

2



A



A

Twyni embryo

Mae pentyrrau bach o dywod noeth yn dechrau ffurfio, gan greu twyni embryo. Mae'r twyni hyn yn ffurfio'n barhaus yng ngwaelod y system dwyni dros amser.

A

3



A

Twyni melyn

Ceir ardaloedd o dywod noeth, rhydd rhwng y llystyfiant gwydn a hyn sy'n gyfrifol am yr enw twyni melyn neu flaendwyni.

A

4



A



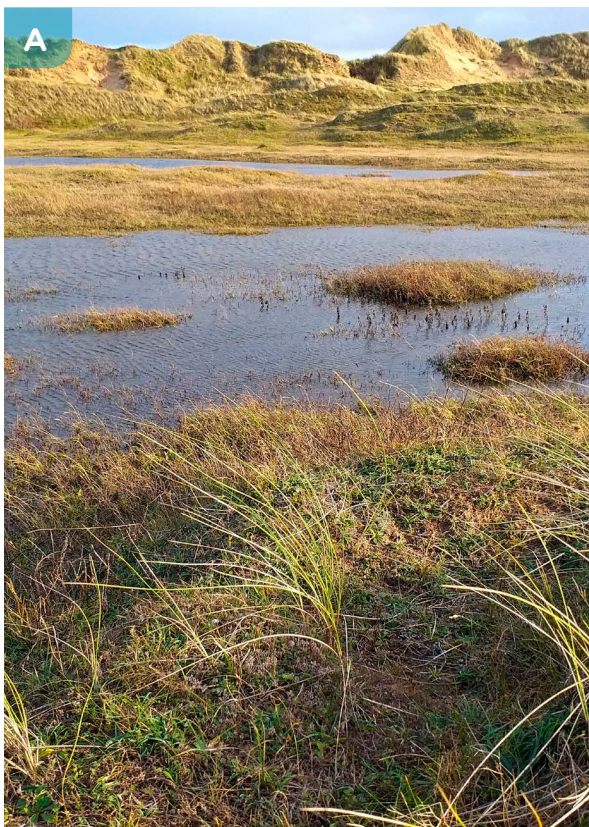
A

Twyni eilaidd

Mae twyni eilaidd neu dwyni llwyd yn hŷn ac ymhellach o'r môr. Mae yma fwy o lystyfiant sy'n sefydlogi'r ddaear. Mae mwy o faetholion o ganlyniad i ddadfeiliad naturiol planhigion, ac mae'r priddoedd tywodlyd sy'n datblygu yn dal mwy o leithder.

A

5



A

Llaciau twyni

Gelwir pantiau isel
llaith rhwng y twyni
yn llaciau twyni. Yn y
man lle maen nhw'n
cyrraedd islaw'r lefel
trwythiad, mae gan
laciau twyni ddŵr sefyll
ffres yn y gaeaf a'r
gwanwyn a chânt eu
cytrefu gan anifeiliaid a
phlanhigion y gwlyptir.

A

6



A



A

Twyni aeddfed

Twyni aeddfed
yw'r twyni hynaf
yn y system.

Twyni embryo
oedd y rhain yn
wreiddiol, ond
erbyn hyn maen
nhw gryn bellter
i mewn i'r tir.

A

7



A

Yn y
cyfamser,
ar y
blaendraeth,
mae twyni
embryo yn
parhau i
ffurfio.

A

8

Set B



B



B

Mae prosesau hindreulio fel gwynt, glaw a chylchredau rhewi/dadmer yn torri'r graig yn ronynnau llai sy'n cael eu golchi i'r môr.

B

1



B



B

Mae'r gronynnau yn cymysgu â chregyn ac yn cael eu malu, eu rholio a'u torri gan y tonnau a'r llanw, gan fynd yn llai ac yn llai, hyd nes y byddant yn troi'n dywod yn y pen draw.

B

2



B



B

Mae gwyntoedd yn chwythu ar draws y moroedd gan greu tonnau. Mae tonnau a cherhyntau llanwol yn cludo'r tywod o amgylch yr arfordir. Pan fydd yr amodau yn gywir (tonnau llai fel arfer), bydd tywod yn cael ei ddyddodi ar y traeth. Mae traethau o dywod noeth heb unrhyw lystyfiant yn cael eu creu.

B

3



B



B

Twyni embryo

Mae'r gwynt yn chwythu tywod sych tua'r tir trwy'r broses o gludiant aeolaidd ac mae rhwystrau ar y traeth yn trapio'r tywod. Mae pentyrrau bychain o dywod noeth yn dechrau ffurfio, gan greu twyni embryo.

B

4



B

Twyni embryo

Mae twyni embryo yn ffurfio'n barhaus ar waelod y twyni tywod wrth i hadau rhywogaethau planhigion arloesol gael eu cludo gan y gwynt, egino a thyfu. Mae'r llystyfiant gwasgaredig hwn yn dal ac yn clymu'r tywod sy'n cael ei chwythu o'r traeth, gan achosi i'r twyni embryo dyfu'n flaendwyni uwch.

B

5

**B****B**

Twyni melyn

Mae'r gwynt yn cael ei allwyo dros gribau'r twyni, ac mae'r tywod sy'n cael ei chwythu yn cael ei ddyddodi wrth i gyflymder y gwynt ostwng ar yr ochr gysgodol. Mae hyn yn caniatáu i'r twyni dyfu o ran uchder a lled a goroesi stormydd y gaeaf. Mae moresg yn tyfu, a'i wreiddiau hir, cadarn yn cloddio'n ddwfn, gan sefydlogi'r tir. Ceir ardaloedd o dywod noeth, rhydd rhwng y llystyfiant caled sy'n rhoi'r enw 'twyn melyn' neu flaendwyn i'r ardal hon.

B

6

**B****B**

Twyni eilaidd

Mae twyni eilaidd neu dwyni llwyd yn datblygu ac yn symud tua'r tir ac mae twyni newydd yn ffurfio o'u blaenau. Y twyni hyn o bosibl yw'r rhai mwyaf o fewn y system dwyni ac yn aml maen nhw'n cyrraedd uchder o 10 i 20 metr. Mae mwy o lystyfiant sy'n sefydlogi'r ddaear, a llai o dywod noeth. Mae mwy o faetholion o ganlyniad i ddadfeiliad naturiol planhigion yn bresennol yn y priddoedd tywodlyd sy'n datblygu, sydd hefyd yn cynnwys mwy o leithder. Mae llawer o wahanol fathau o blanhigion i'w gweld yn tyfu, ochr yn ochr â mamaliaid sy'n tyrchu.

B

7



B

Llaciau twyni

Gelwir pantiau isel llaith rhwng y twyni yn llaciau twyni. Yn y man lle maen nhw'n cyrraedd islaw'r lefel trwythiad, mae gan laciau twyni ddŵr sefyll ffres yn y gaeaf a'r gwanwyn a chânt eu cytrefu gan anifeiliaid a phlanhigion y gwlyptir.

B

8

**B****B**

Twyni aeddfed

Mae twyni aeddfed neu ôl-dwyni yn cael eu ffurfio o ganlyniad i olyniaeth ddi-dor a rhain yw'r twyni hynaf yn system y twyni. Twyni embryo oedd y rhain yn wreiddiol, ond erbyn hyn maen nhw gryn bellter i mewn i'r tir. Cânt eu cysgodi gan y twyni sy'n agosach at y môr, a gall prysgwydd a choed ddatblygu. Mae amodau sefydlog y twyni cadarn hyn lle ceir tywod noeth prin yn caniatáu i lystyfiant gyrraedd ei uchafbwynt - sef coetir.

B

9



B

Yn y
cyfamser,
ar y
blaendraeth,
mae twyni
embryo yn
parhau i
ffurfio.

B

10